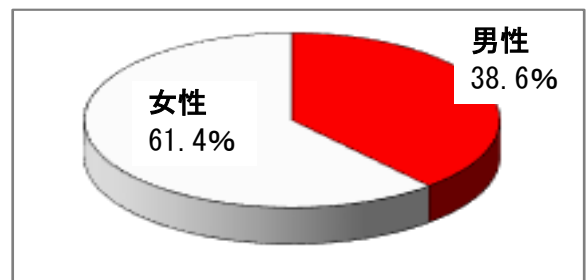


(3) 家族介護者

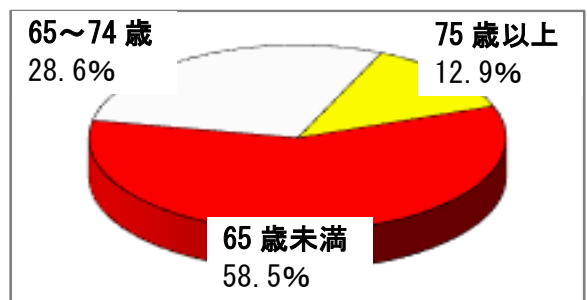
【質問 1】 性別について

男 性	27
女 性	43



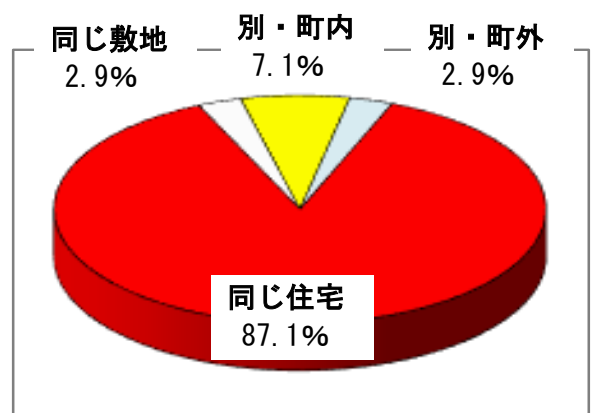
【質問 2】 年齢について

65 歳未満	41
65 歳以上 75 歳未満	20
75 歳以上	9



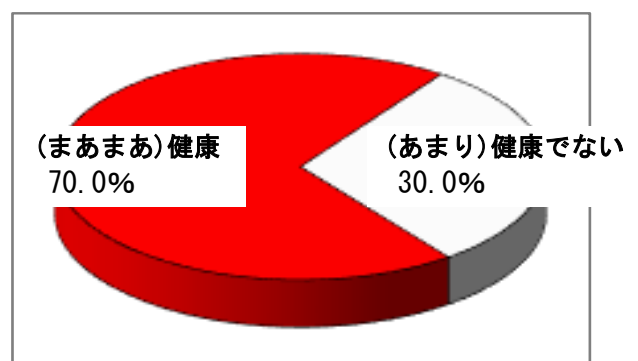
【質問 3】 お住まいについて

本人と同じ住宅	61
本人と別の住宅（町内）	5
本人と同じ敷地の住宅	2
その他（小田原市、千葉市）	2



【質問 4】 介護者自身の健康状態について

とても健康である	1
まあまあ健康である	48
あまり健康ではない	19
健康ではない	2



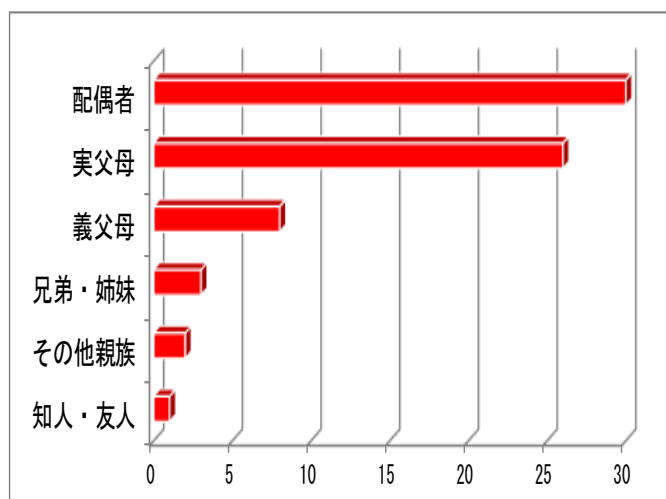
介護の状況について

【質問5】 要介護認定区分について

【介護3】 44 (62.9%)	【介護4】 21 (30.0%)	【介護5】 5 (7.1%)
------------------	------------------	----------------

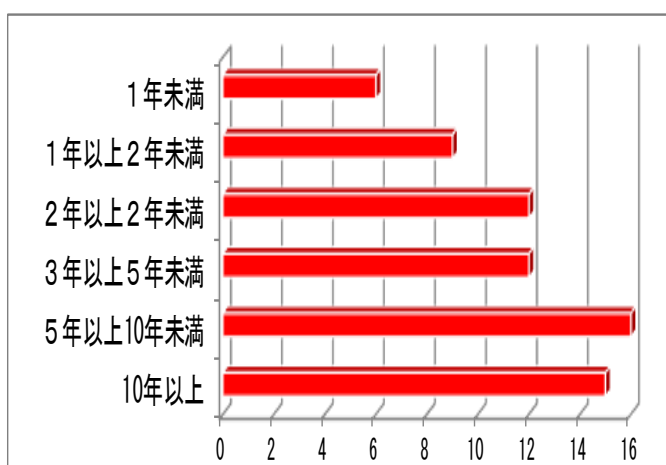
【質問6】 介護者との続柄について

配偶者	30
実父母	26
義父母	8
兄弟・姉妹	3
その他の親族	2
知人・友人	1



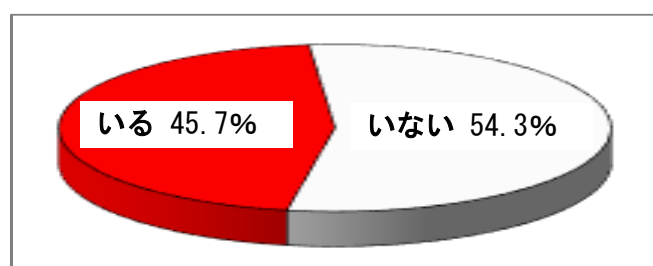
【質問7】 これまでの介護期間について

1年未満	6
1年以上 2年未満	9
2年以上 3年未満	12
3年以上 5年未満	12
5年以上 10年未満	16
10年以上	15



【質問8】 介護協力者について

いる	32
いない	38



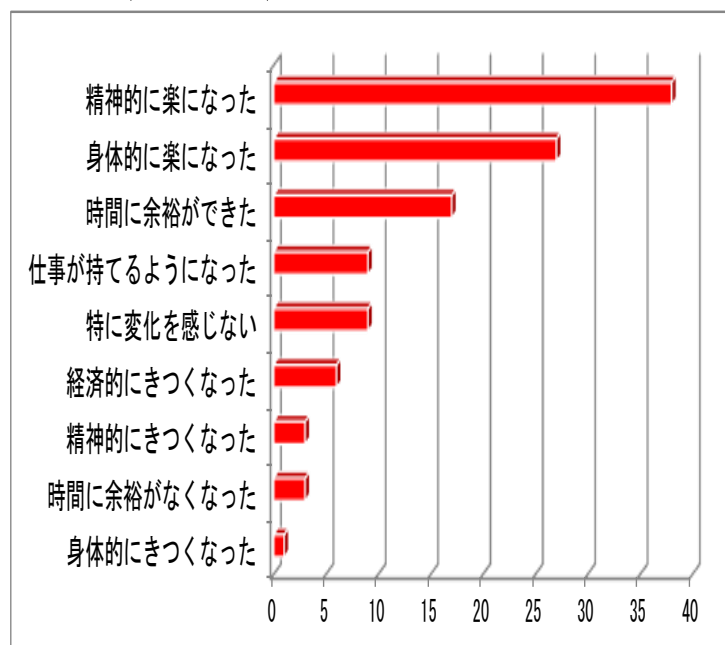
【質問9】 介護する中で困っていることについて（3つまで）

精神的な負担が大きい	36
経済的な負担が大きい	23
自分の時間が持てない	21
身体的な負担が大きい	18
協力的な親族がいない	14
睡眠時間が少ない	12
自分も病気がちである	9
特にない	8
本人との関係が良くない	6
本人が介護を拒否しがち	6
介護方法がわからない	3
介護の情報が少ない	1



【質問10】 介護サービス利用後の変化について（2つまで）

精神的に楽になった	38
身体的に楽になった	27
時間に余裕ができた	17
仕事を持てるようになった	9
特に変化を感じない	9
経済的にきつくなった	6
精神的にきつくなった	3
時間に余裕がなくなった	3
身体的にきつくなった	1



【質問 11】在宅介護を続けるために必要と思うものについて（2つまで）

緊急の場合に安心してサービス利用ができること	42
心身のリフレッシュが定期的に行えること	29
介護の仕方など気軽に相談できる窓口が身近にあること	16
家族・親族の理解や協力が得られること	15
ボランティアなど安くサービスの利用が受けられること	9
介護サービスの情報が簡単に得られること	4
介護者同士が交流できる場があること	3
特になし	2

