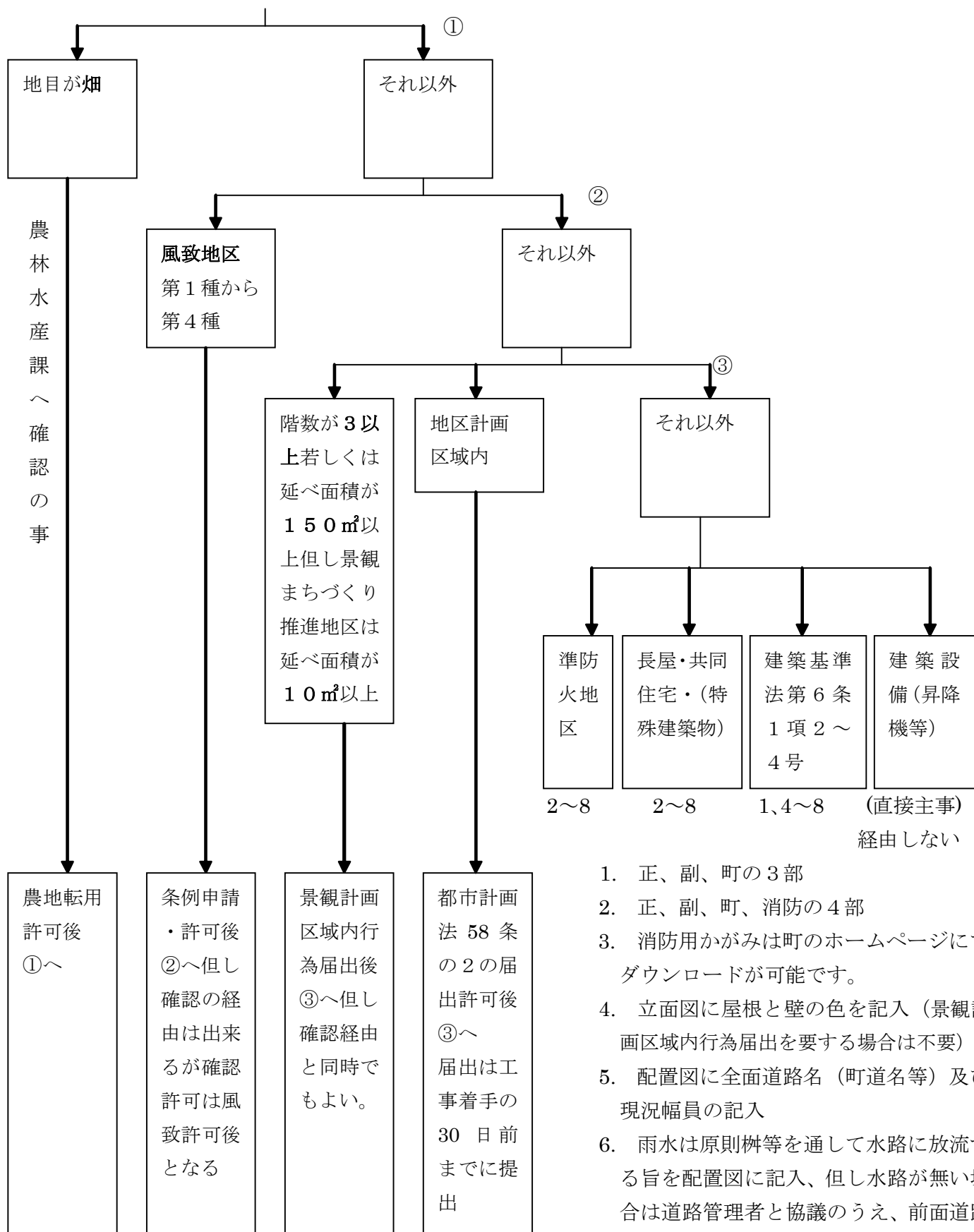


建築確認申請經由業務用必要書類等フロー（流れ）



農林水産課へ確認の事

1. 正、副、町の3部
2. 正、副、町、消防の4部
3. 消防用かがみは町のホームページにてダウンロードが可能です。
4. 立面図に屋根と壁の色を記入（景観計画区域内行為届出を要する場合は不要）
5. 配置図に全面道路名（町道名等）及び現況幅員の記入
6. 雨水は原則枳等を通して水路に放流する旨を配置図に記入、但し水路が無い場合は道路管理者と協議のうえ、前面道路側溝等に接続する旨を配置図に記入
7. 浄化槽も側溝に接続する旨の記入
8. 菖蒲沢分譲地又は側溝接続により多大な工事費がかかってしまう場合以外は浸透枳の使用は不可