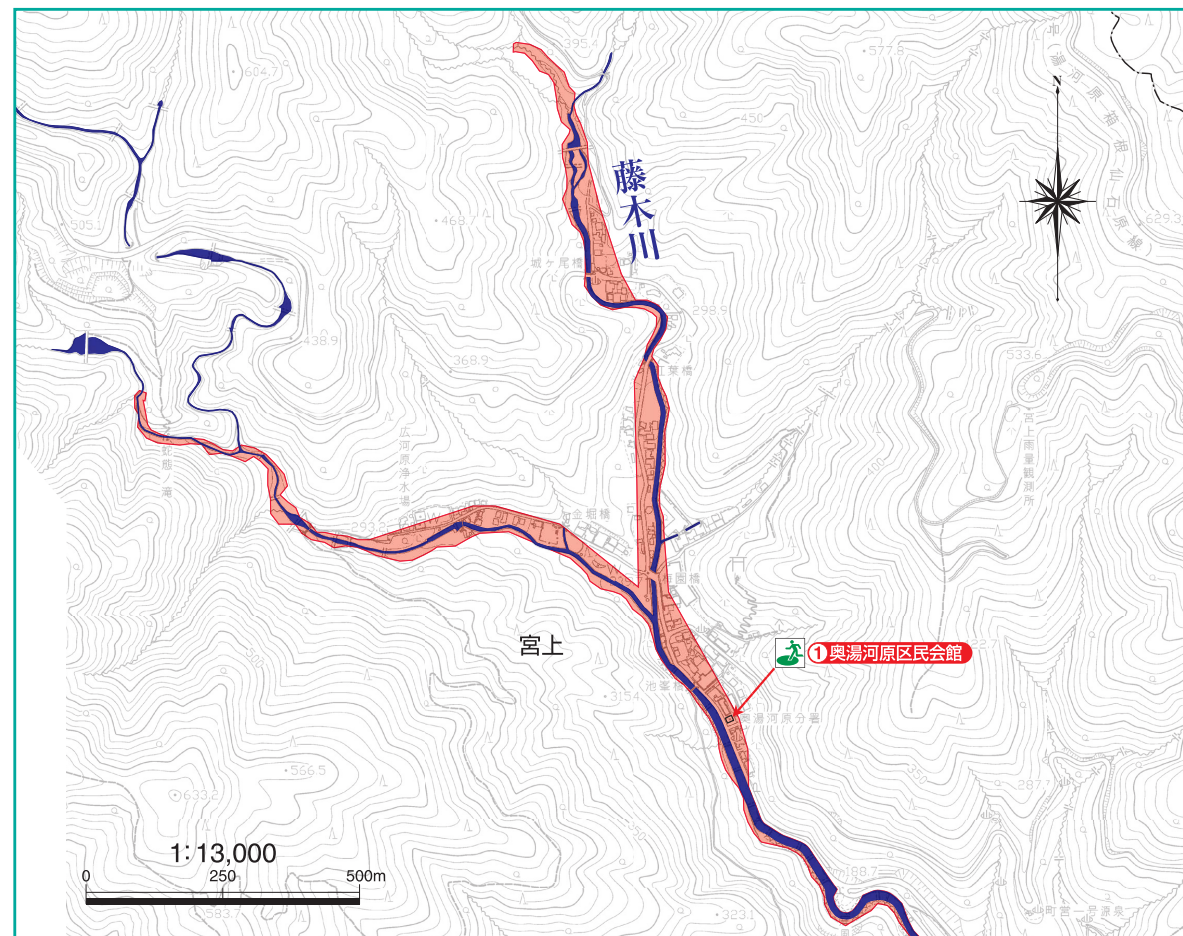
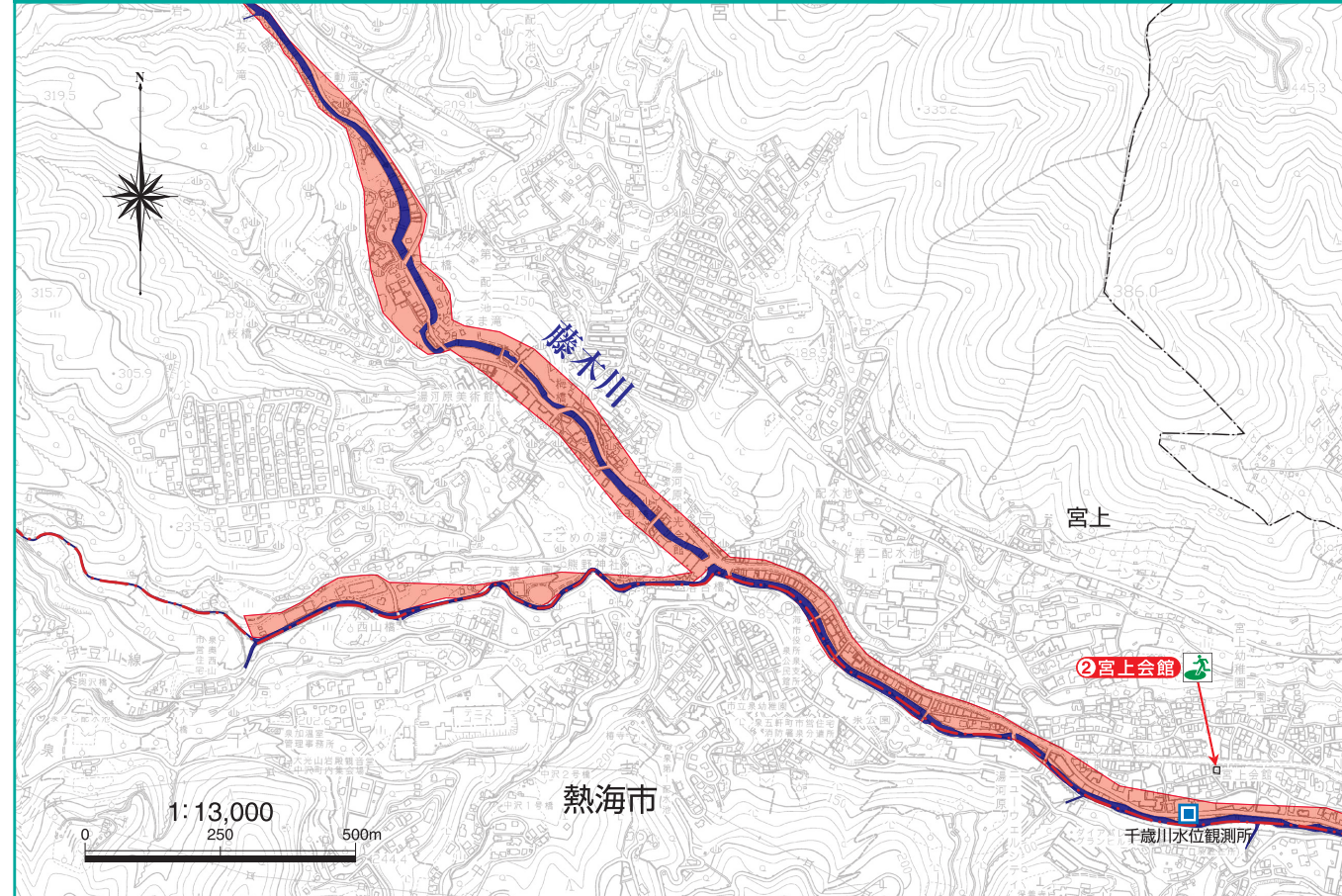
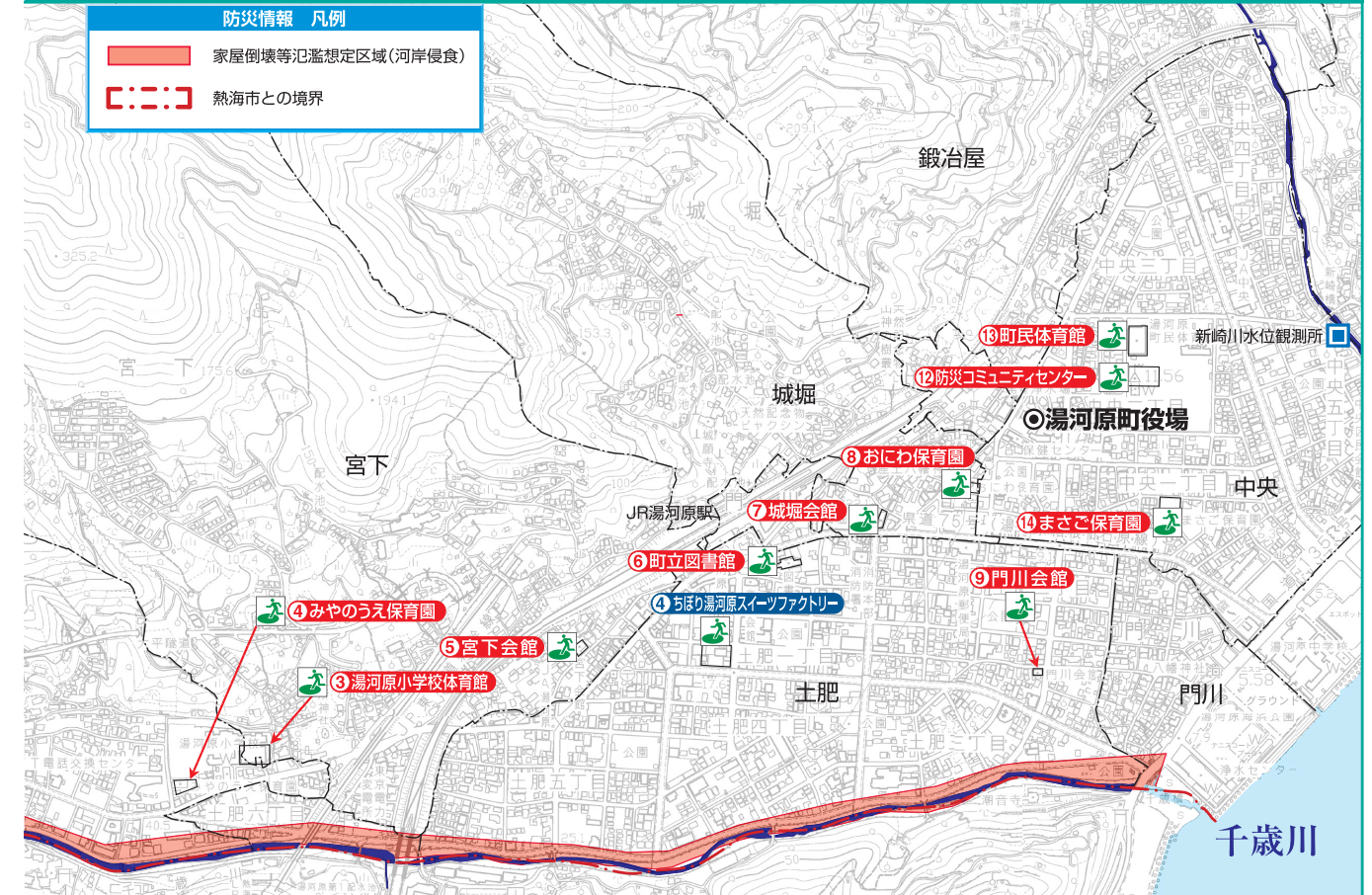


3 家屋倒壊等氾濫想定区域(河岸侵食)



(河川が浸食された場合、家屋の倒壊・流出等の危険性がある区域の目安)



※個々の家屋の構造・強度特性等の違いから、この区域の境界は厳密ではなく、あくまでも目安です。

「減災」のための家族会議

日頃から、災害への備えや
災害時の行動について、
家族で話し合っておきましょう。



話し合いのテーマ

- 災害時の連絡方法
- 家族の役割分担
- 避難経路、避難場所の確認
- 非常持ち出し品、非常備蓄品の準備・確認
- 家具の安全な配置、転倒防止対策