

湯河原町高齢福祉担当からのお知らせ

令和5年度6・7月版 (No.13)

じー G ・ じー G クラブゆがわら

「G. G」とは、グランド・ジェネレーション（最上級の世代）の略称です。

若々しく年を重ね、豊かな知識と経験をもち、さまざまなスタイルで人生を楽しむ時代の年長者をいいます。

地域支え合い推進員が、元気な高齢者を中心とした自主的な活動団体を訪問・紹介します！

活動紹介

湯河原囲碁同好会

- 初心者から大の囲碁好きまで、主に60代以上の方が生涯趣味として集っています。
- 真剣な対局に限らず会員相互に会話を楽しみ、活力のある地域づくりにも貢献します。
- 子供や女性、初心者にも優しく教えます。

会 員
大募集！



【活動場所】 門川会館 3階

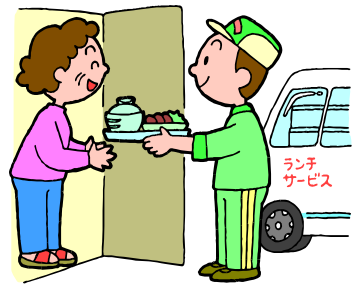
【活動日時】 毎週水曜日 12時30分～16時30分

【会 費】 年会費 3,000円（1日利用の場合は 300円）

【会 員 数】 36名

【連絡先】 相川忠夫 ☎090-8596-3458

便利な高齢者福祉サービスの紹介



第13回（※2巡目） 配食サービス

- 食事のしたくや栄養の改善が必要な一人暮らしの高齢者等を対象に声かけ（孤独感の解消や安否の確認）をしながら、お弁当をお届けするサービスです。
- サービスの概要

対象要件	食事の支度や栄養の改善が必要な一人暮らしや高齢者夫婦の方を対象とします。
お弁当	希望に応じて、昼食・夕食を選択することができます。
費用	1食あたり500円がご本人様の負担となります。
実施日	毎日、対応可能です。
実施方法	湯河原町が社会福祉協議会に委託して実施しています。
利用手続	手順1 『利用申込書』を介護課に提出します。【申請者⇒町】 手順2 申請者が対象要件に該当するか確認します。【町】 手順3 町から『決定（不決定）通知書』が届きます。【町⇒申請者】 手順4 社会福祉協議会から（ご自宅訪問による）事前の説明があります。【社会福祉協議会⇒申請者（対象者）】 手順5 あらかじめ、配食サービスのチケット（10枚つづり）を購入します。【申請者（対象者）⇒社会福祉協議会】 手順6 お弁当のお届けが始まります。
お問合せ	町介護課介護予防係 ☎63-2111（内線347）

よくある質問

- 急な用事等で、キャンセルしたい場合には、どうすればよいですか？
⇒前日の午前中までにご連絡をいただければ、キャンセルすることができます。
- お弁当のおかず（食材）は、アレルギーなどに対応してもらえますか？
⇒個別に対応しておりますので、ご相談ください。

高齢者の身近な相談窓口 ～ お気軽にご相談ください ～

【名称】 湯河原町地域包括支援センター ☎ 60-0222

【場所】 吉浜 1906 番地 介護老人保健施設ニューライフ湯河原内）

【業務時間】 月～金曜日 8：30～17：15（祝祭日及び12/29～1/3を除く）



はじめての介護保険 ～ 第13回 『福祉用具の貸与』～

- 要介護（支援）認定を受けた方が利用する福祉用具の貸与（レンタル）の概要について説明します。

《サービスの内容》

- 心身の機能が低下し、日常生活を営むのに支障のある要介護者等の日常生活上の便宜を図るための福祉用具や、機能訓練のための福祉用具を貸し出すサービスです。

【対象となる福祉用具】 ※支援1・2及び介護1の方の対象用具は⑦～⑩を原則とします。

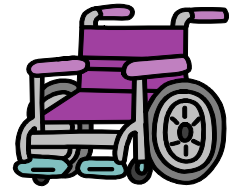
- | | | | |
|----------|-------------|---------------|------------|
| ① 車いす | ② 車いす用付属品 | ③ 特殊ベッド | ④ 特殊ベッド付属品 |
| ⑤ 体位変換器 | ⑥ 床ずれ防止用具 | ⑦ 手すり | ⑧ スロープ |
| ⑨ 歩行器 | ⑩ 歩行補助つえ | ⑪ 認知症老人徘徊感知機器 | |
| ⑫ 移動用リフト | ⑬ 自動排せつ処理装置 | | |

《利用する際の注意点》

- 貸与を受けるときは、本人の状態や自宅の状況に合ったものか、使いこなすことができるかなどをよく考え、試してから選ぶことをお勧めします。

《サービス費用のめやす（1日あたり）》

- 福祉用具の貸与価格等は、用具の種類や事業所によって異なります。あらかじめ担当のケアマネジャーなどに確認してみましょう。



『公園体操』開催中！

参加無料、事前の申込み不要

【開催日】

桜木公園

6月19日（月）、7月18日（火）

さくらんぼ公園

6月5日（月）、7月3日（月）

【開催時間】 ※時期により時間に変更になります

6月は、13時30分～15時00分

7月は、10時00分～11時30分

【講師】 かながわ健康財団 高垣茂子 先生



俳句紹介

（協力）湯河原俳句協会

どうみても意地っぱりなりアマリリス 高橋 美穂子	初夏の波は頁を繰るやうに 西原 仁	蟻地獄事のはじめは小さき嘘 高橋 しのぶ	廃校の黙の深さや青葉木菟 戸邊 喜久雄
-----------------------------	----------------------	-------------------------	------------------------

講座・教室のご案内 ～ 参加者を募集しています！ ～

●募集は、定員になり次第、終了いたしますのでご了承ください。

講座名	概要等
<p><u>ご長寿おめでとう</u> <u>ございます！</u></p> <p>ご長寿夫婦記念品 お申込み受付中</p>	<p>【概要】結婚50年・60年を迎えられた長寿夫婦に お祝いの記念品を贈呈させていただきます。</p> <p>【申込み】7月21日（金）までにお申込みください。 なお、本籍地が町外の場合は、結婚日が確認できる書類の添付が必要となります。</p> <p>【詳細】広報ゆがわら6月号 で案内中です。</p>
フレイル予防教室	<p>【概要】フレイル（虚弱）を改善するための栄養・運動・社会参加をテーマとした講座（2回コース）です。</p> <p>【日程】7月21日（金） 防災コミュニティセンター2階 205会議室 1月19日（金） 保健センター 2階 集団指導室</p> <p>【時間】13時00分～15時30分 【定員】15名</p> <p>【詳細】広報ゆがわら7月号 で案内予定です。</p>
フレイル予防 サポーター養成講座	<p>【概要】フレイル予防教室において、測定の簡単な補助や声かけなどを行うサポーターを募集します。 養成講座を受講して、みんなで楽しく活動してみませんか。</p> <p>【日程】7月13日（木）・14日（金）の2日間</p> <p>【時間】13時00分～15時00分 【定員】10名程度</p> <p>【場所】防災コミュニティセンター2階 205会議室</p> <p>【詳細】広報ゆがわら6月号 で案内中です。</p>
初心者向け かんたんスマホ教室	<p>【概要】スマホ初心者向けの基礎的な講座です。 スマホならではの便利で楽しい使い方を学びましょう。</p> <p>【日程】7月19日（水） 【定員】各12名</p> <p>【時間】10時30分～12時00分 又は 13時00分～14時30分</p> <p>【場所】防災コミュニティセンター1階 101会議室</p> <p>【詳細】広報ゆがわら7月号 で案内予定です。</p>
パークゴルフ 初心者講習会	<p>【概要】パークゴルフの初心者向け講習会を開催します。</p> <p>【日時】7月1日（土） 9時00分～11時30分</p> <p>【場所】総合運動公園パークゴルフ場 【定員】20名</p> <p>【詳細】広報ゆがわら6月号 で案内中です。</p>
よりあい 寄り愛ゆがわら ～出張介護相談会～ 事前のお申込み不要！	<p>【概要】地域包括支援センター看護師等による介護に関する相談や認知症予防体操（コグニサイズ）などを行います。</p> <p>【日時】7月19日（水） 10時00分～11時50分</p> <p>【場所】防災コミュニティセンター2階 206会議室</p> <p>【詳細】広報ゆがわら7月号 で案内予定です。</p>
青空カフェ （認知症カフェ）	<p>【概要】物忘れが気になる方、認知症と思われる方、そのご家族や友人の方々の交流の場です。お気軽にご参加ください。</p> <p>【日時】6月21日（水） 10時00分～12時00分</p> <p>【場所】防災コミュニティセンター2階 206会議室</p> <p>【参加費】1人200円</p> <p>【申込み】青空カフェ チームあおぞら 室伏まで 090-2766-6455（10時～16時）※当日の連絡も可</p>

●町ホームページからもダウンロードできます（<https://www.town.yugawara.kanagawa.jp>）

●この広報紙に関するお問い合わせは、町役場介護課（☎63-2111 内線340）まで