

バス路線の退出等意向申出について

1 経緯

箱根登山バス株式会社が運行する路線バスについて、運転手不足等の理由から、令和6年(2024年)3月31日をもって路線廃止する意向がある旨の申し出があったもの。

今後、バス事業者や関係市町等と路線の維持に向けた協議を進めていく。

2 対象路線

申出路線番号	退出等意向申出路線 (区間)		意向申出内容	事由	退出等予定年月	関係系統数
	起点～終点 (通過市町村名)	キロ程 (km)				
1	新松田駅～関本～地藏堂 (関本～地藏堂) (松田町、開成町、南足柄市)	14.3 (8.6)	路線廃止	運転手不足により利用者が少ない路線の効率化を図るため。	2024年 3月31日	3
2	関本～地藏堂～足柄万葉公園 (関本～地藏堂～足柄万葉公園) (南足柄市)	12.2 (12.2)	路線廃止	運転手不足により利用者が少ない路線の効率化を図るため。	2024年 3月31日	2
(1) 3	湯河原駅～ゆずり葉団地上 (湯河原駅～ゆずり葉団地上) (湯河原町、静岡県熱海市)	4.2 (4.2)	路線廃止	運転手不足により利用者が少ない路線の効率化を図るため。	2024年 3月31日	1
4	関本～摺手・矢倉沢～内山 (関本～摺手・矢倉沢～内山) (南足柄市)	8.2 (8.2)	路線廃止	運転手不足により利用者が少ない路線の効率化を図るため。	2024年 3月31日	2

(2) 5	湯河原駅～長窪・福浦～真鶴駅 (湯河原駅～長窪・福浦～真鶴駅) (湯河原町、真鶴町)	3.6 (3.6)	路線廃止	運転手不足により利用者が少ない路線の効率化を図るため。	2024年 3月31日	2
(3) 6	湯河原駅～天保山～真鶴駅 (湯河原駅～天保山～真鶴駅) (湯河原町、真鶴町)	4.7 (4.7)	路線廃止	運転手不足により利用者が少ない路線の効率化を図るため。	2024年 3月31日	1
(4) 7	湯河原駅～鍛冶屋・幕山公園 (湯河原駅～鍛冶屋・幕山公園) (湯河原町)	4.4 (4.4)	路線廃止	運転手不足により利用者が少ない路線の効率化を図るため。	2024年 3月31日	2

(別 表)

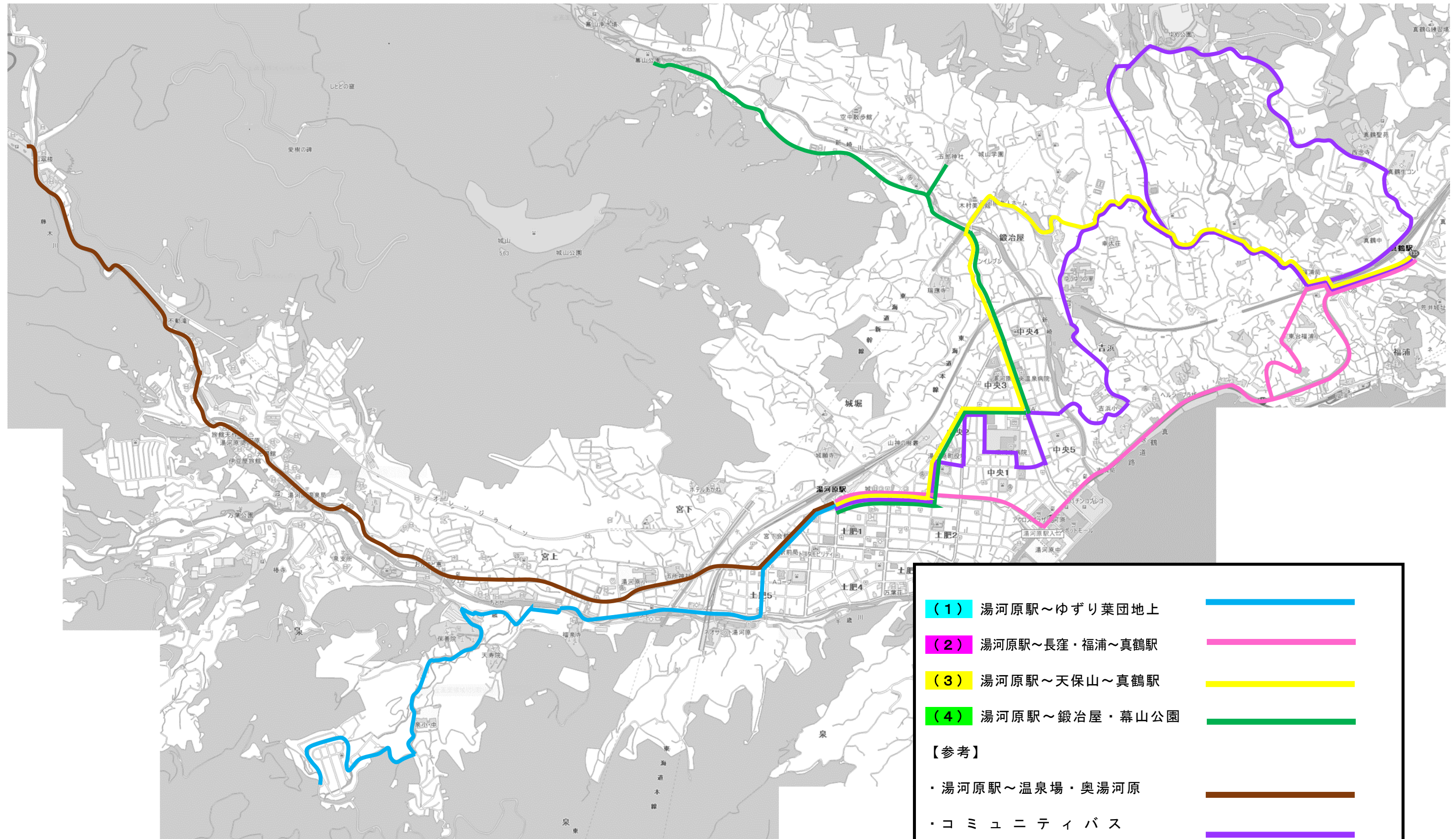
退出等意向申出路線に係る運行系統別調書

事業者名： 箱根登山バス株式会社

ページ： 1/1

申出 路線 番号	系統 番号	起点～主な経由地～終点 (通過市町村名)	種別	キロ程 (k m)	運行回数 平日・土休日 (回)	平均乗 車密度 (人)	実車走行 キロ (k m)	輸送人員 (人)	営業費 (千円)	運送収入 (千円)	差額 (千円)	競合区間 キロ程 (k m)	備 考
1	関 14、 16、17	新松田駅～関本～地藏堂 (松田町、開成町、南足柄 市)	①	14.4	平日 : 3.5回 土休日 : 4.0回	2.4	54,148.41	62,132	32,819	10,327	△22,492	—	平均乗車密度～差額の実績数値 は減便前の値
2	関 51、 52	関本～地藏堂～足柄万葉公 園 (南足柄市)	①	12.2	土休日 : 4.0回 (季節運行)	0.9	4,201.24	986	2,546	281	△2,265	—	平均乗車密度～差額の実績数値 は減便前の値
(1)	湯 05	湯河原駅～ゆずり葉団地上 (湯河原町、静岡県熱海市)	①	4.2	平日 : 6.5回 土休日 : 5.0回	2.9	26,594.40	41,127	16,119	7,314	△8,805	—	平均乗車密度～差額の実績数値 は減便前の値
4	関 18、 19	関本～矢倉沢・摺手～内山 (南足柄市)	①	8.2	平日 : 10.0回 土休日 : 3.5回	8.9	2,845. 87	16,377	1,725	2,496	771	—	平均乗車密度～差額の実績数値 は減便前の値
(2)	湯 06、 07	湯河原駅～長窪・福浦～真 鶴駅 (湯河原町、真鶴町)	①	3.7	平日 : 11.5回 土休日 : 11.5回	3.9	29,160.50	77,394	17,674	12,407	△5,267	3.7	平均乗車密度～差額の実績数値 は減便前の値
(3)	湯 10	湯河原駅～天保山～真鶴駅 (湯河原町、真鶴町)	①	4.7	平日 : 1.5回 土休日 : 1.5回	2.4	22,491.00	39,765	13,632	6,176	△7,456	—	平均乗車密度～差額の実績数値 は減便前の値
(4)	湯 11、 12	湯河原駅～鍛冶屋・幕山公 園 (湯河原町)	①	4.4	平日 : 22.0回 土休日 : 18.0回	4.6	64,323.51	202,431	38,986	30,894	△8,092	—	平均乗車密度～差額の実績数値 は減便前の値

バス路線図



(1)	湯河原駅～ゆずり葉団地上	
(2)	湯河原駅～長窪・福浦～真鶴駅	
(3)	湯河原駅～天保山～真鶴駅	
(4)	湯河原駅～鍛冶屋・幕山公園	
【参考】	湯河原駅～温泉場・奥湯河原	
	コミュニティバス	