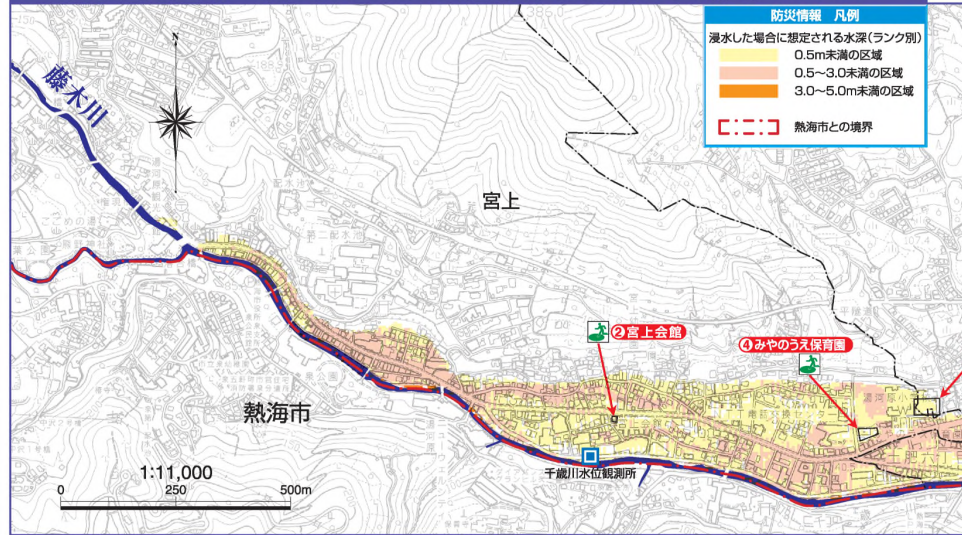


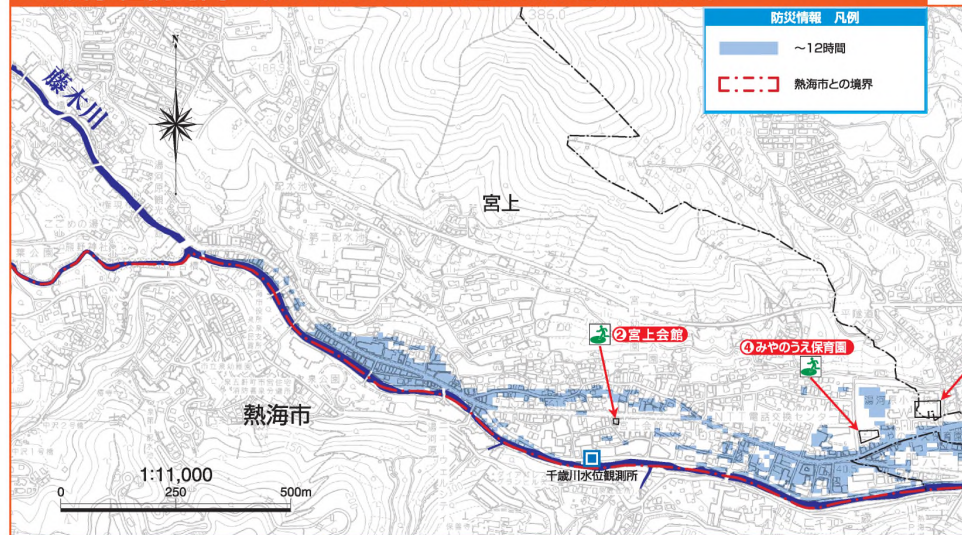
洪水浸水想定区域

藤木川・千歳川洪水ハザードマップ

1 浸水想定区域 (川の水があふれた場合、浸水する区域とその深さ)

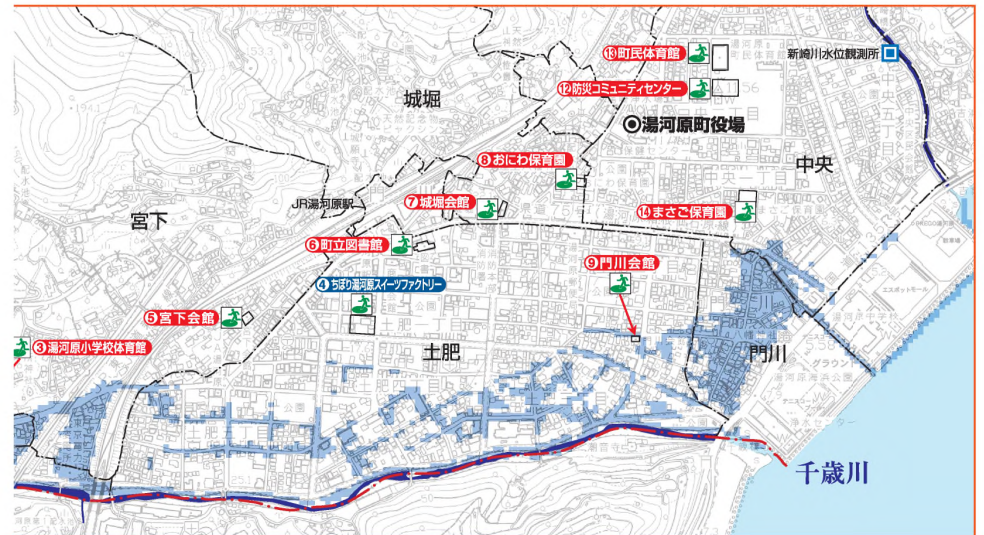
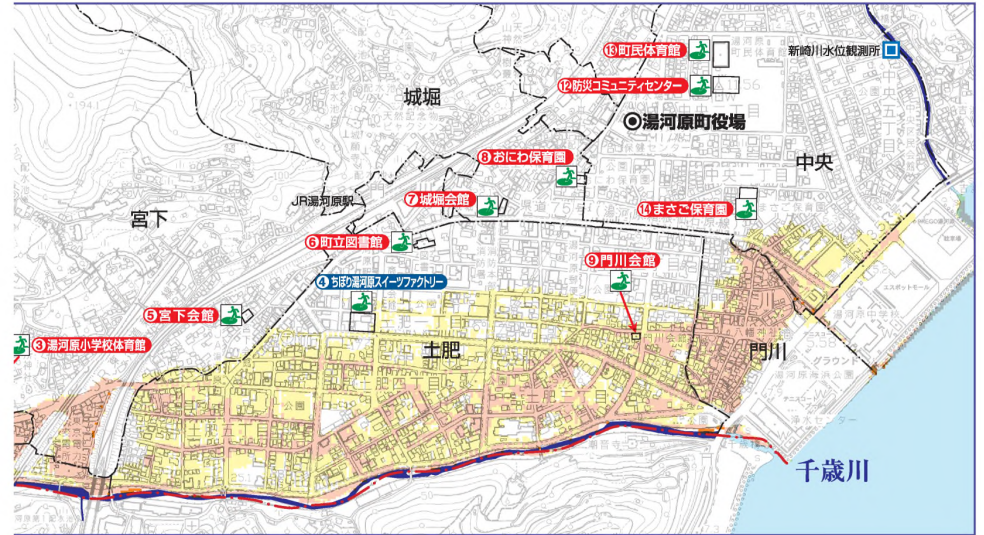


2 浸水継続時間 (川の水があふれた場合、浸水が継続する時間)

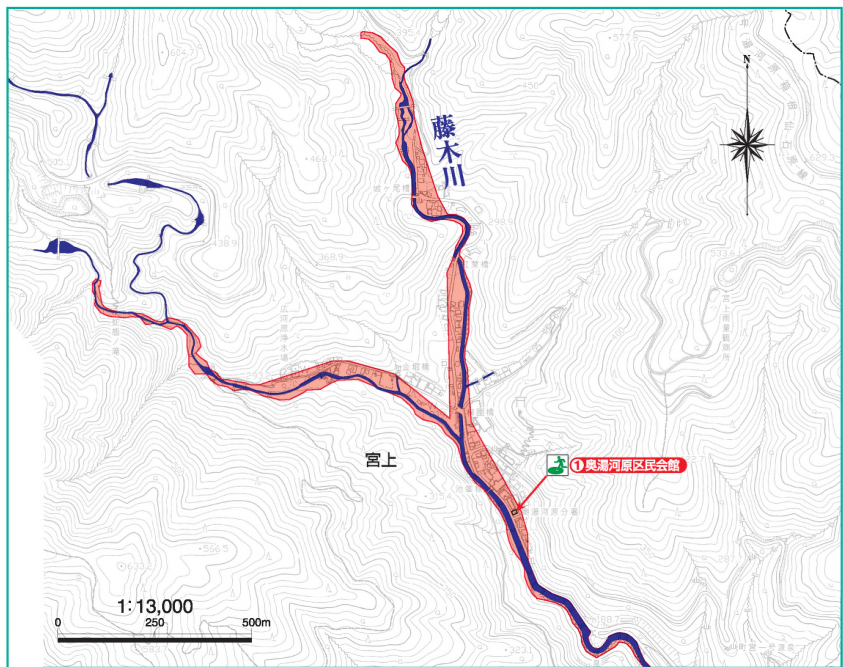
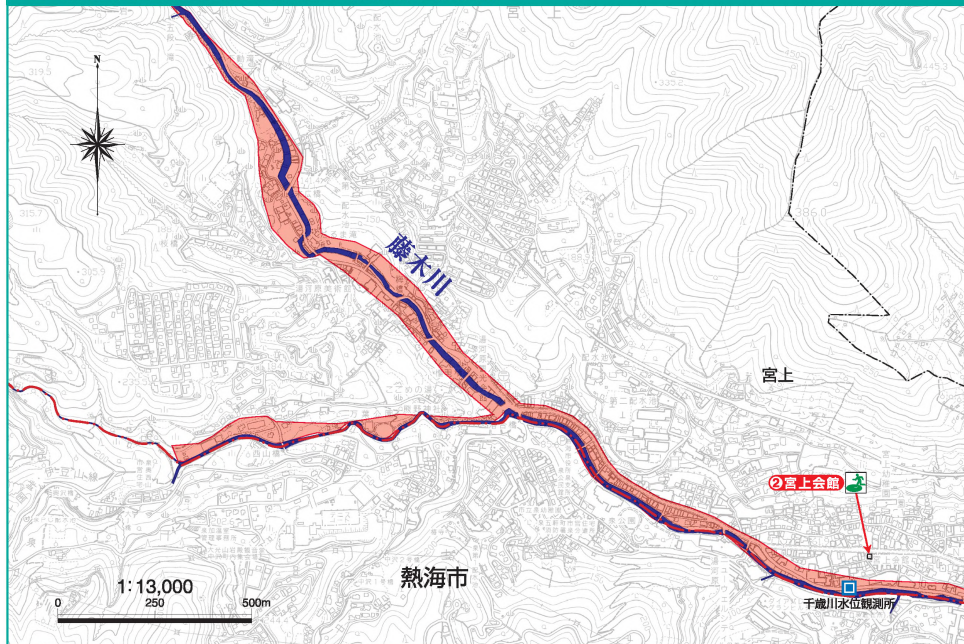


近年、想定を上回る豪雨が発生し、浸水被害が多発していることから、避難体制等の充実・強化を図るため、神奈川県は、平成27年の水防法改正に基づき、発生頻度は極めて低いものの**想定し得る最大規模の降雨**を対象とした洪水浸水想定区域や、浸水継続時間、家屋倒壊等氾濫想定区域などを作成し、令和元年8月に湯河原町の新たな洪水浸水想定区域などを公表しました。

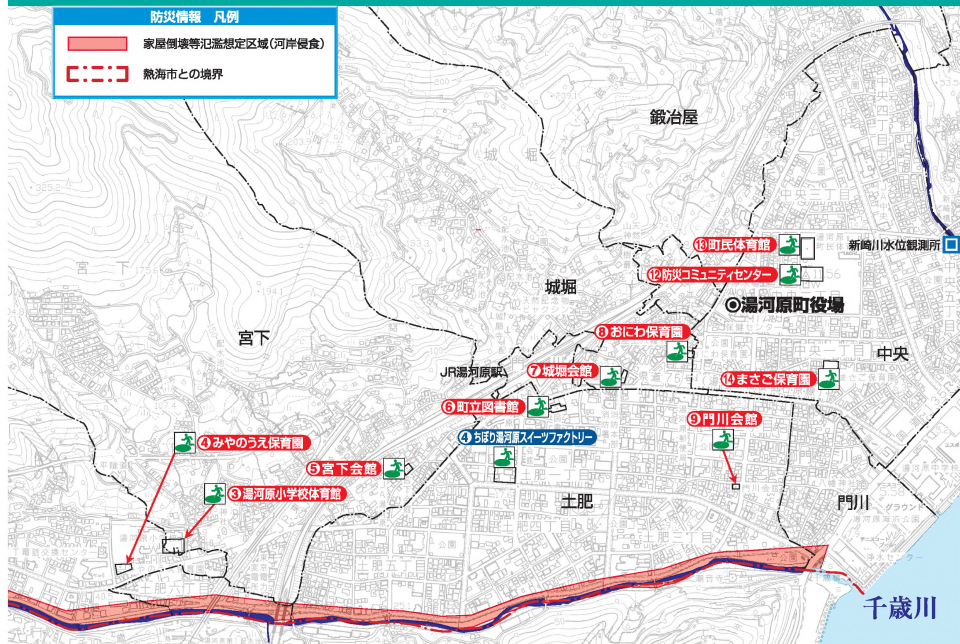
想定し得る最大規模の降雨：千歳川流域の24時間総雨量308mm(144.5mm/h)を前提



3 家屋倒壊等氾濫想定区域(河岸侵食)



(河川が浸食された場合、家屋の倒壊・流出等の危険性がある区域の目安)



※個々の家屋の構造・強度特性等の違いから、この区域の境界は厳密ではなく、あくまでも目安です。

から、へのえや
のについて、
でしっておきましょう。



しいのテーマ

- の
- の
- の
- ちし、
- のな、