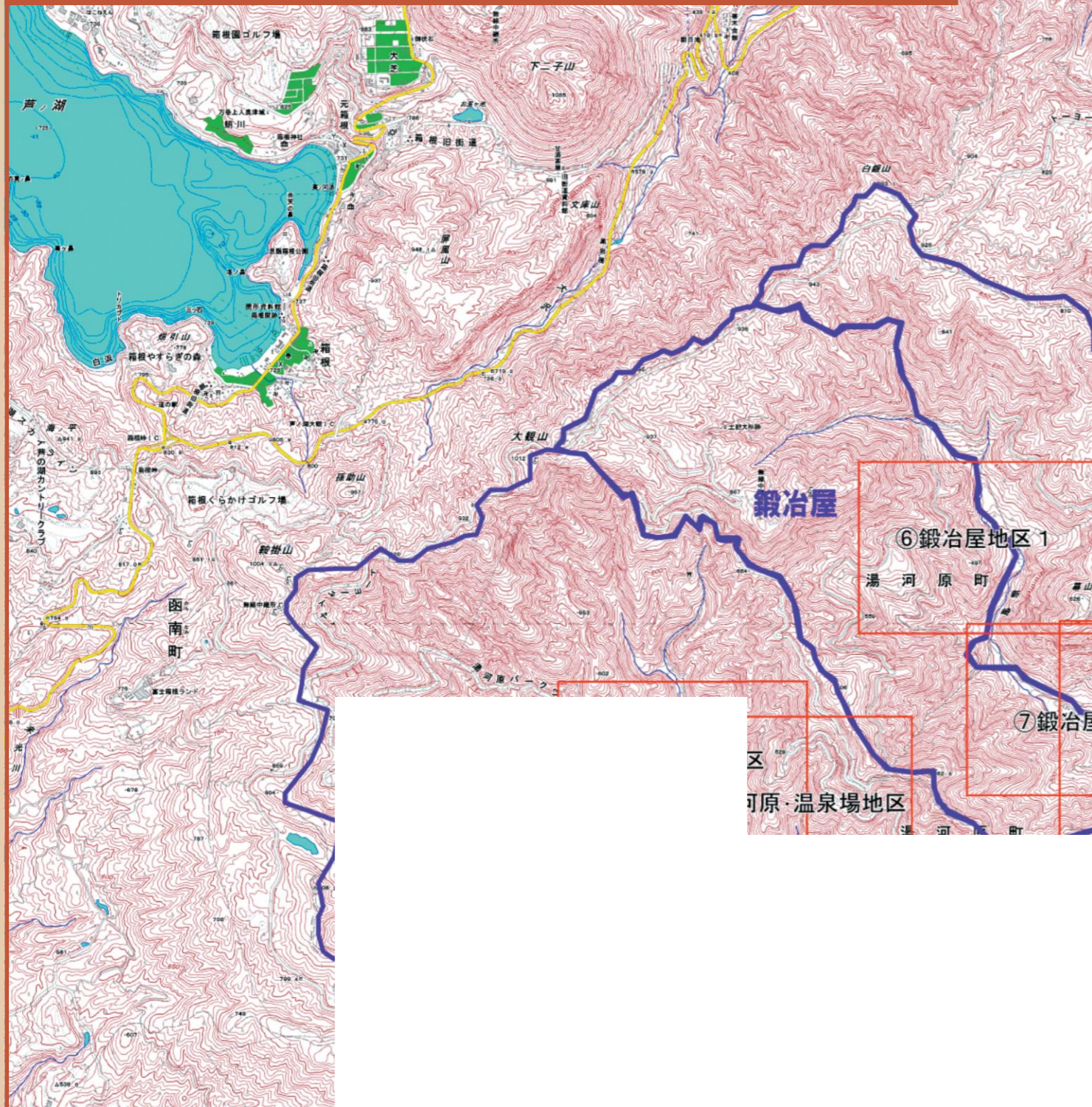


土砂災害警戒区域（土石流）



各地区の土石流ハザードマップを44ページから49ページに掲載しているよ。確認してね!



各地区土石流ハザードマップ

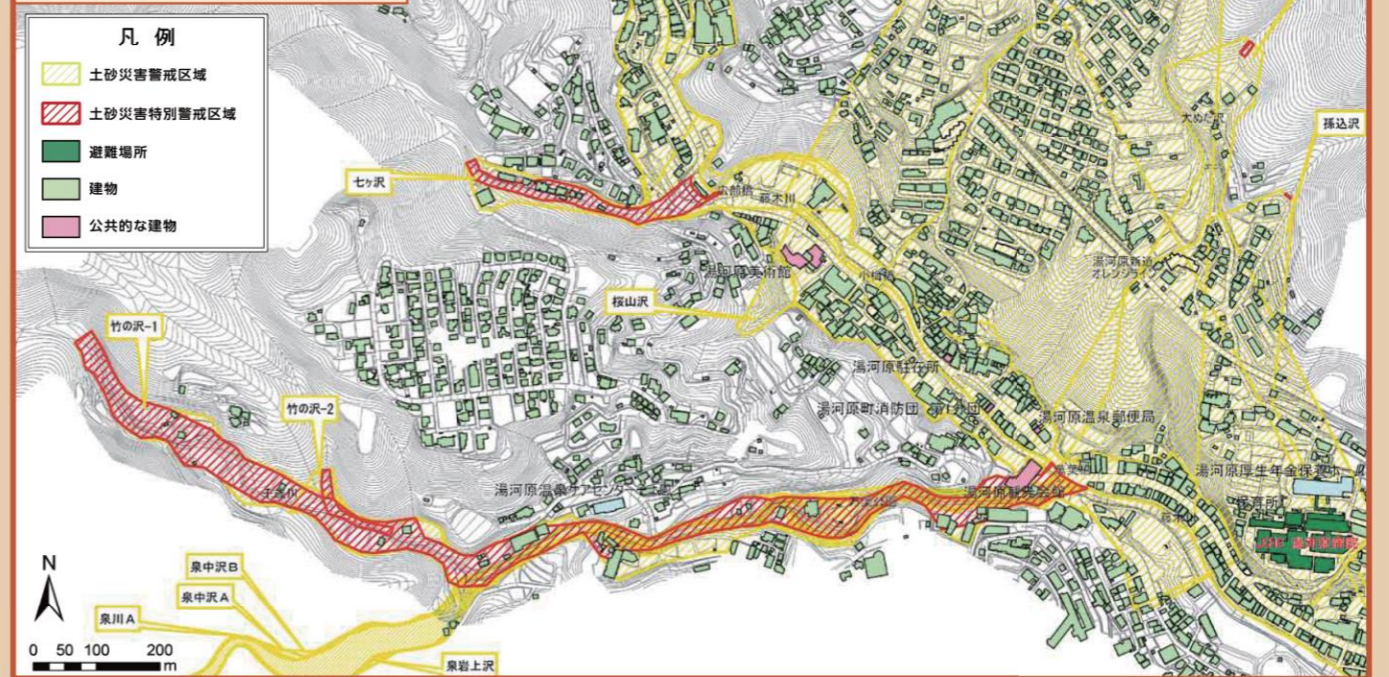
① 奥湯河原地区

- 1 お近くの避難施設など
【避難施設】
奥湯河原区民会館(2F)
宮上会館
湯河原小学校体育館
- 2 上記以外の避難施設
20ページの「避難施設」を確認
してください。



③ 温泉場地区

- 1 お近くの避難施設など
【避難施設】
奥湯河原区民会館(2F)
宮上会館
湯河原小学校体育館
- 2 上記以外の避難施設
20ページの「避難施設」を確認
してください。



② 奥湯河原・温泉場地区

- 1 お近くの避難施設など
【避難施設】
奥湯河原区民会館(2F)
宮上会館
湯河原小学校体育館
- 2 上記以外の避難施設
20ページの「避難施設」を確認
してください。



④ 宮上・宮下地区

- 1 お近くの避難施設など
【避難施設】
奥湯河原区民会館(2F)
宮上会館
湯河原小学校体育館
みやのうえ保育園
宮下会館
- 2 上記以外の避難施設
20ページの「避難施設」を確認
してください。



各地区土石流ハザードマップ

⑤ 宮上・宮下・城堀・門川地区

- 1 お近くの避難施設など
【避難施設】
湯河原小学校体育館
みやのうえ保育園(2F)
宮下会館
町立図書館(2F)
城堀会館(2F)
おにわ保育園(2F)
門川会館
【緊急避難場所】
ちほり湯河原スイーツファクトリー
- 2 上記以外の避難施設
20ページの「避難施設」を確認してください。



⑦ 鍛冶屋地区 2

- 1 お近くの避難施設など
【避難施設】
たちばな保育園(2F)
鍛冶屋会館(2F)
吉浜小学校体育館
【緊急避難場所】
ニューライフ湯河原
- 2 上記以外の避難施設
20ページの「避難施設」を確認してください。



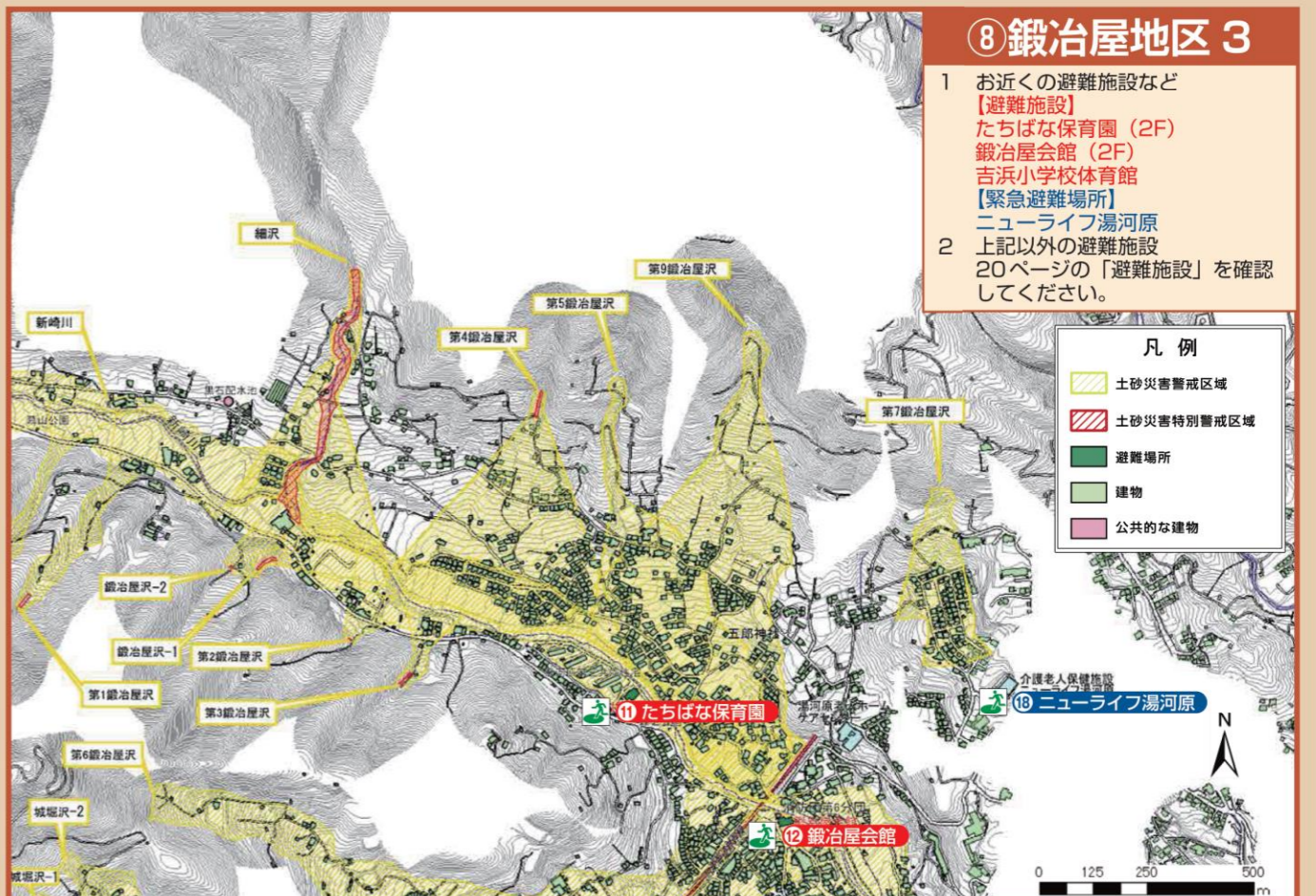
⑥ 鍛冶屋地区 1

- 1 お近くの避難施設など
【避難施設】
たちばな保育園(2F)
鍛冶屋会館(2F)
吉浜小学校体育館
【緊急避難場所】
ニューライフ湯河原
- 2 上記以外の避難施設
20ページの「避難施設」を確認してください。

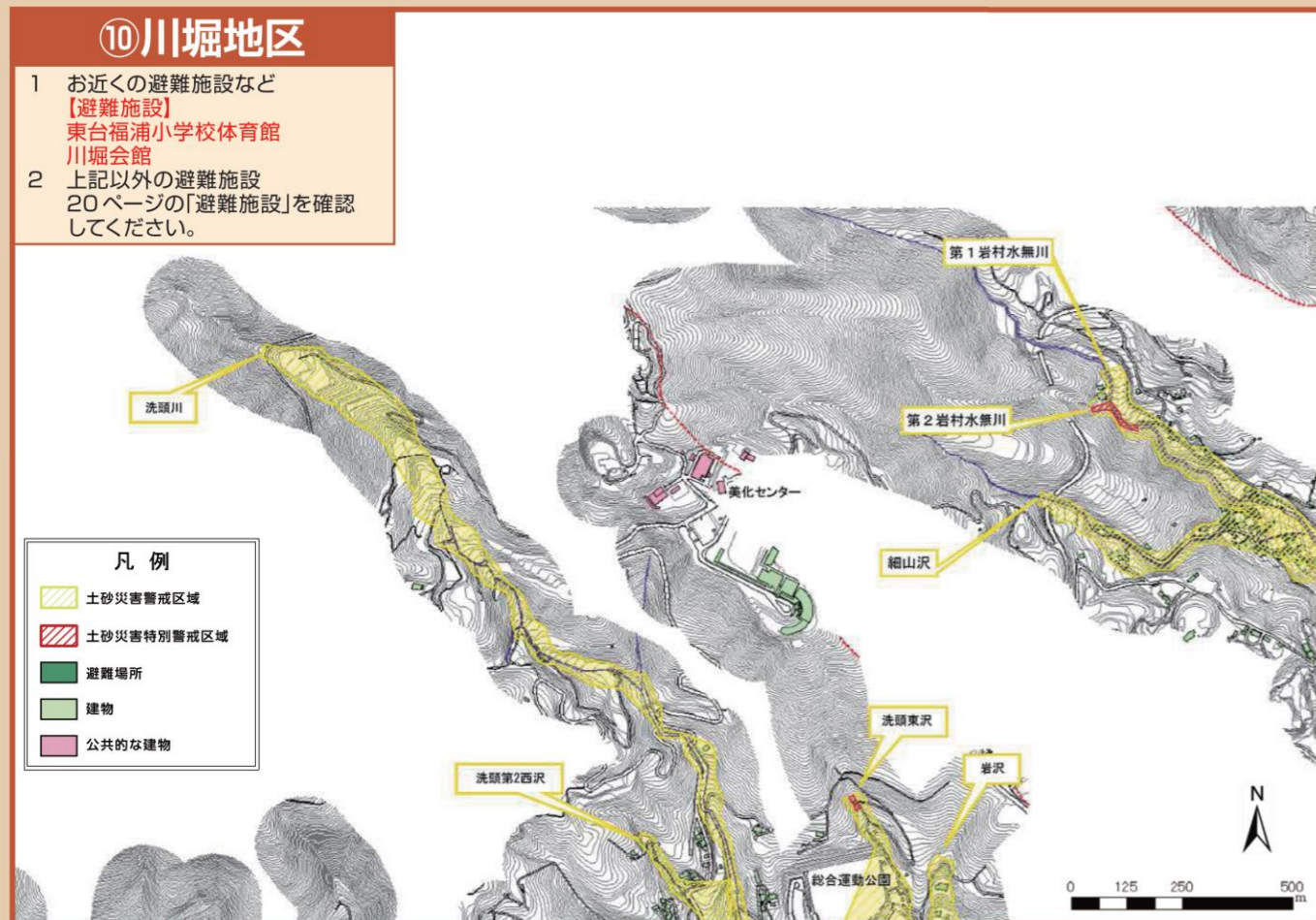
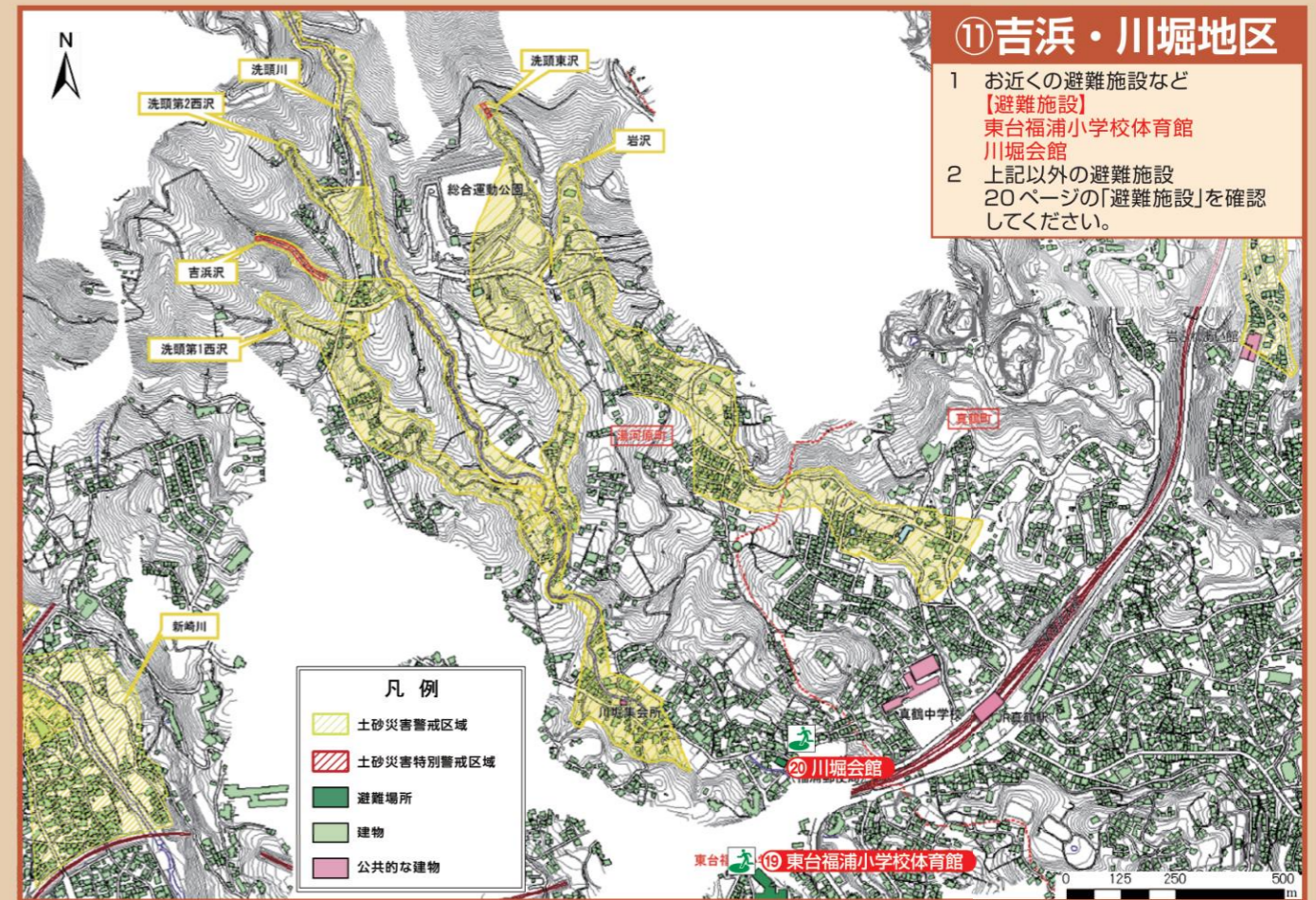


⑧ 鍛冶屋地区 3

- 1 お近くの避難施設など
【避難施設】
たちばな保育園(2F)
鍛冶屋会館(2F)
吉浜小学校体育館
【緊急避難場所】
ニューライフ湯河原
- 2 上記以外の避難施設
20ページの「避難施設」を確認してください。



各地区土石流ハザードマップ



雨の強さの目安

やや強い雨 (1時間に10~20mm)	強い雨 (1時間に20~30mm)	激しい雨 (1時間に30~50mm)	非常に激しい雨 (1時間に50~80mm)	猛烈な雨 (1時間に80mm以上)
この程度の雨でも長く降り続く時は注意が必要。	側溝や下水、小さな小川があふれ、小規模なかけ崩れが始まる。	がけ崩れが起きやすくなり、危険地帯では避難の準備が必要。	土石流が起りやすく、多くの災害が発生する。	大規模な災害が発生するおそれが強く、厳重な警戒が必要。

風の強さの目安

やや強い風 10~15m/s (~30km/h)	強い風 15~20m/s (~70km/h)	非常に強い風 20~30m/s (~110km/h)	猛烈な風 30m/s以上(110km/h~)
風に向かって歩けなくなる。傘がさせない。	風に向かって歩けなくなり、転倒する人も出る。高所での作業はきわめて危険。	何かにつかまっていなくて立ってられない。飛来物によって負傷するおそれがある。	屋外での行動は極めて危険。多くの樹木が倒れる。