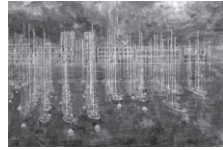


四季彩のまち ゆがわら。素晴らしい景色と咲き誇る5万株のさつきに感動!!

- 印象派の地を訪ねて 会場:展示室1・2 (平松礼二館)
フランス・ノルマンディーを歴訪した画家の足跡をたどります。
- ベトナムスケッチ紀行 会場:展示室3・4
平松礼二が1995年に発表したベトナム各地の風景を描いた作品を紹介しします。
- 收藏品展 I 会場:展示室5
竹内栖鳳をはじめ、真鶴で過ごした水彩画の先駆者・三宅克己の作品などを紹介。

さつきの郷期間中
チラシ持参で100円引き



▲平松礼二
「印象・日の出ール・アーブル港'97」

町立湯河原美術館 TEL0465-63-7788

湯河原駅から不動滝・奥湯河原行
バス(2番乗場)にて約12分「美術館前」下車

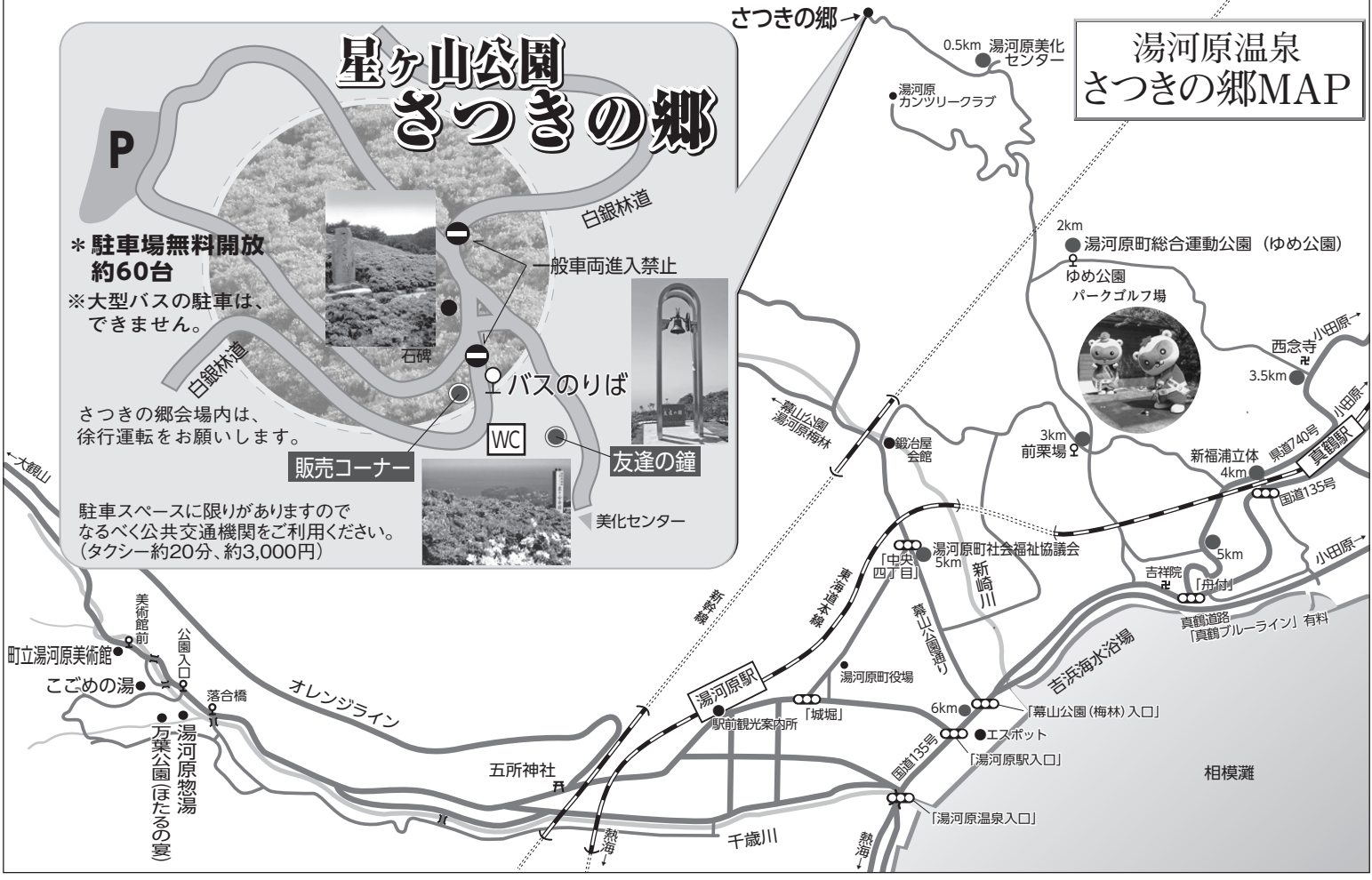
休館日:水曜
※詳細はHP等で確認ください。
開館時間 9:00~16:30
(入館は16:00まで) 大人600円

湯河原温泉

ほたるの宴

5月29日(金)~6月7日(日)

- 時間 19:30~21:00
- 場所 万葉公園 湯河原惣湯
- お問い合わせ/
(一社)湯河原温泉観光協会
TEL0465-64-1234



星ヶ山公園 さつきの郷

*駐車場無料開放
約60台

※大型バスの駐車は、
できません。

さつきの郷会場内は、
徐行運転をお願いします。

駐車スペースに限りがありますので
なるべく公共交通機関をご利用ください。
(タクシー約20分、約3,000円)

湯河原温泉 さつきの郷MAP

日帰り入浴<こごめの湯>

軽食喫茶室やマッサージ、大広間の無料休憩室もあります。

■営業時間 9:00~21:00(入館は20:30まで)

■休館日 毎週月曜日(祝日の場合は翌日)

■料金	9:00から19:00まで		19:00から21:00まで	
	大人	1,100円	600円	400円
	小・中学生	600円		400円

さつきの郷期間中 チラシ持参の方
※他の割引との重複は不可 19:00~不可 **大人100円引き**

■交通
JR湯河原駅から不動滝・
奥湯河原行バス(2番乗
場)にて「公園入口」バス
停下車、約10分
有料駐車場あり(34台)

■お問い合わせ
こごめの湯
☎0465-63-6944



無料臨時バスを運行しています

期間中の土・日曜日のみ

湯河原駅4番バス乗り場より
星ヶ山公園さつきの郷行き直行便
約20分

※悪天候時には運行を
見合わせる場合がございます。

さつきの郷行き臨時バス時刻表

時刻	湯河原駅発	さつきの郷発
9	13	
10	30	00
11	50	20
12		
13	35	05
14	55	25
15		
16		00

駐車場

無料の駐車スペース有り
約60台
※大型バスの駐車はできません。

伊豆箱根バス(株)
神奈川旅行センター
TEL0465(23)0266