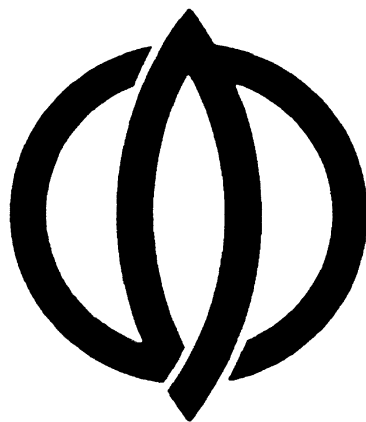


平成 30 年版

湯 河 原 町
統 計 要 覧

神奈川県湯河原町

町章



町章説明

「ゆ」の字を図案化し、みかんの断面と温泉を表し、平和と繁栄を象徴した。

町の木

椿



桜



町の花

みかん



町の鳥

めじろ



湯河原町町民憲章

わたくしたちの町、湯河原は、海と山と川の美しい自然環境と豊かな温泉や歴史文化に恵まれた温泉観光地です。

子や孫に、誰もが「心に泉のもてる誇り高いふるさと」を譲り渡していくことが、わたくしたちの責任です。町村合併30周年にあたり、わたくしたち湯河原町民の生活の道標として、ここに町民憲章を制定します。（昭和61年3月1日）

- 1 健康をよろこび、思いやりに満ちた明るく住みよいまちをつくりましょう
- 1 自然をはぐくみ、青空のもとにさわやかな緑と花のまちを築きましょう
- 1 伝統を重んじ、香り高い文化の生まれるまちを創りましょう
- 1 教養を深め、こぞって時代にさきがけた“地球民”をめざしましょう
- 1 訪れる人々を温かく迎え、世界にはばたくまちを拓きましょう



湯河原町非核兵器宣言

(昭和60年9月28日)

湯河原町「ほたるの里」宣言

(平成10年6月19日)

湯河原町「小京都」宣言

(平成11年9月24日)

食文化推進宣言

(平成18年10月2日)

親善都市

広島県三原市

(昭和51年8月7日提携)

姉妹都市

大韓民国忠州市

(平成6年11月28日提携)

姉妹都市

オーストラリアポートスティーブンス市

(平成10年11月13日提携)

友好親善提携

富山県立山町

(平成15年11月1日提携)

文化交流都市

東京都豊島区

(平成27年2月21日提携)

友好親善提携

イタリアティヴォリ市

(平成28年9月16日提携)

目次

ページ

ページ

1 地勢・位置・沿革

1-1	地勢	1
1-2	位置	1
1-3	沿革	1
1-4	土地利用の変遷	2

2 気象

2-1	気象状況	3
2-2	気象情報	4

3 人口

3-1	人口と世帯	5
3-2	年齢別人口	6
	人口ピラミッド	7
3-3	人口動態	8
3-4	戸籍人口と住民登録人口	8
3-5	大字別人口	8
3-6	行政区別人口	8
3-7	外国人住民人口	9
3-8	戸籍に関する届出	9

4 財政

4-1	歳入歳出決算	10
4-1-1	会計別	10
4-1-2	一般会計決算 歳入	10
4-1-3	一般会計決算 歳出(目的別)	11
4-1-4	一般会計決算 歳出(性質別)	11
4-2	歳入歳出予算	12
4-2-1	会計別	12
4-2-2	一般会計予算 歳入	12
4-2-3	一般会計予算 歳出(目的別)	13
4-2-4	一般会計予算 歳出(性質別)	13
4-3	税目等別収納額	14
4-4	家屋数及び固定資産税価格	15

5 産業

5-1	商業・工業	16
5-1-1	産業分類別就業者数	16
5-1-2	産業分類別事業所数	17
5-1-3	従業者規模別民営事業所数	17
5-1-4	形態別事業所数及び従業者数	17
5-1-5	商業	18
5-1-6	産業別事業所数、従業者数	19
5-1-7	従業者規模別事業所数、従業者数、現金給与総額等	19
5-2	農業	20
5-2-1	農家数	20
5-2-2	経営耕地面積	20
5-2-3	用途別農地転用許可	20
5-2-4	主な農作物別栽培農家数・栽培面積	21
5-3	漁業	22
5-3-1	漁獲量	22
5-3-2	保有漁船	22
5-3-3	漁業経営体	22
5-3-4	組織別経営体	22

6 観光

6-1	年間観光客	23
6-2	旅館・寮・保養所・民宿	23
6-3	行事別観光客	23
6-4	施設別利用者数	23
6-5	年間観光行事	24

7 運輸・交通・通信

7-1	運輸	25
7-1-1	JR湯河原駅1日平均乗車人員	25
7-2	交通	25
7-2-1	交通量調査	25
7-2-1-1	流入	25
7-2-1-2	流出	26
7-3	通信	27
7-3-1	日本郵便(株)湯河原郵便局管内取扱郵便物	27
7-3-1-1	通常郵便物	27
7-3-1-2	小包郵便物	27

8 ガス・水道・温泉

8-1	ガス	28
8-1-1	都市ガス需要	28
8-2	水道	29
8-2-1	水道需要	29
8-2-2	配水池	29
8-3	温泉	30
8-3-1	揚湯量	30
8-3-2	温度別源泉数	30

9 福祉

9-1	生活保護	31
9-2	障害者手帳所持者数	31
9-3	福祉会館	32
9-4	保育園	32
9-5	老人クラブ	32
9-6	町営住宅	32
9-7	国民健康保険	33
9-7-1	加入状況	33
9-7-2	収納状況	33
9-7-3	給付状況	33
9-7-3-1	療養給付	33
9-7-3-2	療養費	33
9-7-3-3	その他の保険給付	34
9-8	後期高齢者医療保険	34
9-8-1	被保険者数	34
9-8-2	収納状況	34
9-8-3	医療費の状況	34
9-9	国民年金	35
9-9-1	加入状況	35
9-9-2	給付状況	35
9-10	介護保険	36
9-10-1	要介護認定者数	36
9-10-2	介護サービス受給者数(居宅サービス)	36

9-10-3	介護サービス受給者数(地域密着型サービス)	36	12-3	湯河原町ヘルシープラザ	50
9-10-4	介護サービス受給者数(施設サービス)	36	12-4	湯河原町民体育館	50
10 保健・衛生			12-5	町立湯河原美術館	51
10-1	保健	37	12-6	湯河原町の指定文化財	52
10-1-1	特定健康診査	37	13 消防・防災・治安		
10-1-2	後期高齢者健康診査	37	13-1	消防	53
10-1-3	がん検診	37	13-1-1	消防職員	53
10-1-4	予防接種	37	13-1-2	消防団員	53
10-1-5	乳幼児健康診査	37	13-1-3	消防設備	53
10-1-6	献血	38	13-1-4	消防水利	54
10-1-7	死因別死亡者	38	13-1-5	救急出動	54
10-1-8	医療施設	38	13-1-6	発生火災	54
10-1-9	診療科目病床数	38	13-2	防災	55
10-2	清掃・美化	39	13-2-1	町備蓄防災資機材	55
10-2-1	年間ごみ総排出量	39	13-2-2	地区備蓄防災資機材	55
10-2-2	ごみ処理	39	13-3	治安	57
10-2-3	ごみの総排出量と収集量	39	13-3-1	町内窃盗事件手口別発生件数	57
11 土木・都市計画・公園・下水道			13-3-2	小田原警察署管内刑法犯罪種別発生件数	57
11-1	土木	40	13-3-3	町内刑法犯罪種別発生件数	57
11-1-1	道路	40	13-3-4	町内交通事故	58
11-1-1-1	国道	40	14 行政・選挙		
11-1-1-2	県道	40	14-1	行政	59
11-1-1-3	町道	40	14-1-1	湯河原町機構図	59
11-2	都市計画	41	14-1-2	湯河原町役場職員数	61
11-2-1	都市計画道路	41	14-1-3	湯河原町議会等の開会	61
11-2-2	都市計画法による地域と地区	41	14-1-4	町村合併後の歴代町長	62
11-2-3	湯河原町中央土地区画整理事業	42	14-1-5	町村合併後の歴代副町長 (平成19年3月31日以前は助役)	62
11-2-4	宅地造成	43	14-1-6	町村合併後の歴代収入役	62
11-3	公園	44	14-1-7	町村合併後の歴代町議会議長	63
11-3-1	児童遊園	44	14-1-8	町村合併後の歴代町議会副議長	64
11-3-2	都市公園	44	14-1-9	湯河原町議会議員	65
11-4	下水道	45	14-1-10	湯河原町区長連絡協議会	65
11-4-1	事業概要	45	14-2	選挙	66
11-4-2	事業計画	45	14-2-1	国政選挙等の投票率	66
11-4-3	下水道管きょ整備状況	45	14-2-2	選挙人名簿登録者数	67
11-4-4	年度別事業費	45	14-3	情報公開・個人情報保護	68
11-4-5	行政区別接続状況	46	14-3-1	情報公開制度の運用状況	68
11-4-6	流入下水量	46	14-3-1-1	利用状況	68
11-4-7	月別流入下水量	46	14-3-1-2	請求の対応状況	68
12 教育			14-3-1-3	不服申立ての状況	68
12-1	学校教育	47	14-3-2	個人情報保護制度の運用状況	69
12-1-1	町立湯河原中学校卒業生徒数と卒業後の進路	47	14-3-2-1	利用状況	69
12-1-2	児童生徒数と学級数	47	14-3-2-2	開示請求の対応状況	69
12-1-3	学校、幼稚園の教育施設	47	14-3-2-3	不服申立ての状況	69
12-2	図書館	48	15 その他		
12-2-1	蔵書	48	15-1	(株)湯河原総合情報センター	70
12-2-2	登録者数	48	15-1-1	紹介件数	70
12-2-3	館外貸出数	49	15-1-2	紹介人数	70
12-2-4	予約・リクエスト	49			
12-2-5	レファレンス(調査、相談、照会)	49			

1 地勢・位置・沿革

1-1 地勢

J R 東海道線を東京から約100km。神奈川県西南端に位置する湯河原町は、相模灘を東に望み、三方を箱根外輪山や伊豆・熱海の花々に囲まれ、一年を通じ温暖で、風光明媚な環境にあります。

町内を流れる二本の川のうち、鞍掛山に源を発する千歳川は、神奈川県と静岡県の間境であり、川を渡ると熱海市です。

千歳川と、もう一本の南郷山に源を発する新崎川とに挟まれた沖積地に展開する穏やかな丘陵地このほぼ中心に湯河原町役場があります。

1-2 位置

町役場の位置

(世界測地系)

北緯	35° 8' 52"
東経	139° 6' 30"

資料提供 国土地理院

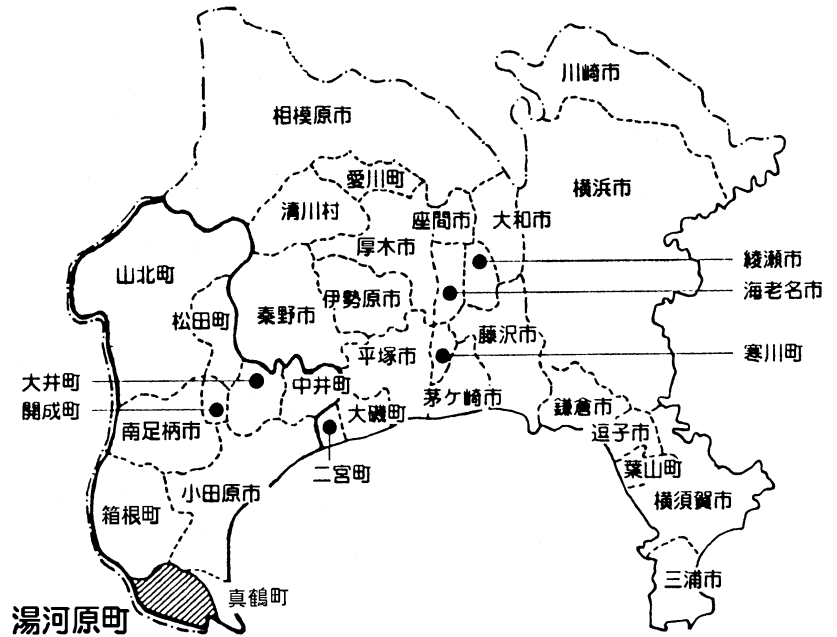
広がりと面積

東西	10.1 km
南北	6.8 km
面積	40.97 km ²

資料提供 国土地理院

本町は、東部を真鶴町、北東部を小田原市、北西部を箱根町、西部を静岡県田方郡函南町、南西部を熱海市と接しています。

神奈川県における湯河原町の位置



1-3 沿革

本町は、古くは万葉の時代から温泉地として、人々に知られていました。江戸時代には、現在の福浦地区を除く宮上村・宮下村・門川村・城堀村・鍛冶屋村・吉浜村を土肥6ヶ村としました。

明治17年、この6ヶ村が連合して吉浜村に戸長役場を置き、吉浜村外5ヶ村とし、明治22年4月町村制が施行され、宮上村・宮下村・門川村・城堀村の4ヶ村を合わせて土肥村、吉浜村・鍛冶屋村を合わせて吉浜村と称しました。

大正15年7月1日、土肥村は湯河原町となり、昭和15年4月1日、吉浜村は吉浜町となりました。

昭和21年8月1日、福浦村は、真鶴町外2ヶ村組合から分離し、その第一歩を踏み出しました。

湯河原は観光地、吉浜は農業地、福浦は漁業地として一般の知るところとなりましたが、昭和28年9月1日に公布された町村合併促進法に基づき、同30年4月1日に湯河原町・吉浜町・福浦村の2町1村が合併し、現在の湯河原町が誕生しました。

1-4 土地利用の変遷

(単位 km²)

区分 年次	宅地	畑	田	山林	原野	その他	合計
昭和30年	1.159	5.233	0.704	6.238	9.356	17.864	40.55
40年	2.089	4.292	0.249	7.803	9.983	16.254	40.67
50年	2.603	4.464	0	8.051	9.982	15.570	40.67
60年	2.921	3.923	0	11.709	5.695	16.432	40.68
平成10年	3.368	3.327	0	14.427	0.012	19.856	40.99
19年	3.464	3.137	0	14.254	0.006	20.129	40.99
20年	3.474	3.129	0	14.256	0.006	20.125	40.99
21年	3.483	3.126	0	14.265	0.006	20.110	40.99
22年	3.489	3.121	0	14.260	0.006	20.114	40.99
23年	3.533	3.112	0	14.259	0.006	20.080	40.99
24年	3.528	3.107	0	14.525	0.006	19.824	40.99
25年	3.532	3.099	0	14.524	0.006	19.829	40.99
26年	3.543	3.088	0	14.544	0.006	19.809	40.99
27年	3.549	3.078	0	14.546	0.006	19.811	40.99
28年	3.563	3.068	0	14.540	0.006	19.793	40.97
29年	3.567	3.054	0	14.540	0.006	19.803	40.97

資料提供 税務課(固定資産税概要調書より)

2 気象

2-1 気象状況

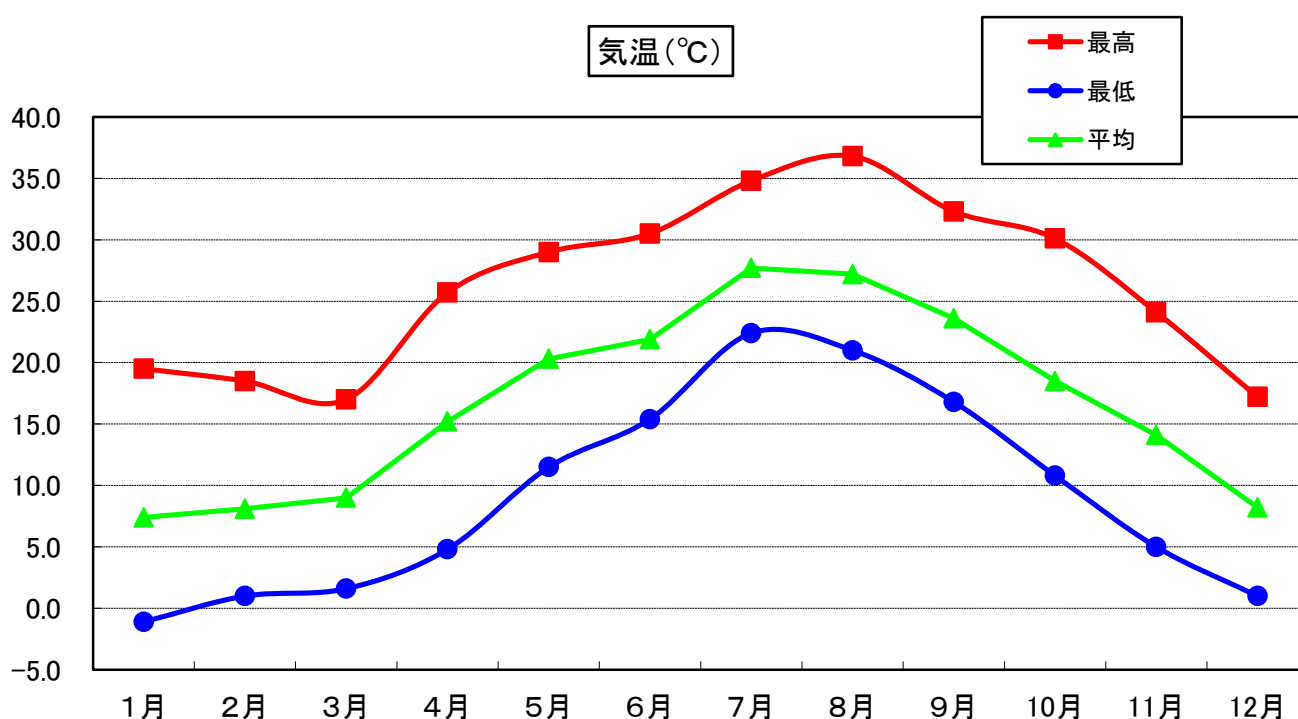
(平成29年)

	気温 (°C)			湿度 (%)		降雨量 (mm)		最多 風向	天候日数			
	最高	最低	平均	実行 月平均	相対 月平均	月 総雨量	日最大 降雨量		快晴	晴れ	曇り	雨又 は雪
1月	19.5	-1.1	7.4	機器の故障により測定不能		44.0	36.5	西	11	16	4	0
2月	18.5	1.0	8.1	54.7	55.7	62.5	35.0	西	7	15	4	2
3月	17.0	1.6	9.0	62.4	63.6	134.5	38.0	西	6	8	13	4
4月	25.7	4.8	15.2	65.4	64.8	263.5	57.0	西	3	13	9	5
5月	29.0	11.5	20.3	66.7	67.2	79.5	34.0	西	4	17	6	4
6月	30.5	15.4	21.9	70.4	71.8	139.0	94.0	西	2	10	14	4
7月	34.8	22.4	27.7	73.5	73.4	49.0	24.5	西	8	12	10	1
8月	36.8	21.0	27.2	79.7	79.5	128.0	43.5	西	5	6	17	3
9月	32.3	16.8	23.6	75.4	75.8	214.5	84.0	西	0	16	10	4
10月	30.1	10.8	18.5	77.5	77.4	476.5	102.0	西	2	10	6	13
11月	24.1	5.0	14.1	66.8	66.7	70.0	30.5	西	4	18	6	2
12月	17.2	1.0	8.2	59.3	58.8	22.0	14.5	西	10	16	5	0
合計	-	-	-	-	-	1,683.0	-	-	62	157	104	42
平均	26.3	9.2	16.8	68.3	68.6	140.3	-	-	-	-	-	-

※観測は、毎日午前9時のデータです。

資料提供 湯河原町消防本部

※平成29年1月は、機器故障により湿度を測定していません。



2-2 気象情報

(平成29年)

		1月	2月	3月	4月	5月	6月	7月	8月	9月	10月	11月	12月	合計
警報	暴風		2								5			7
	大波													0
	大洪水		3						6	3	11			23
	津波				2		2			4	10			18
	高潮				1		1				1			3
	暴風雪										1			0
	風計	0	5	0	3	0	3	0	6	7	28	0	0	52
注意報	大雨				10	2	6	3	7	10	18			56
	大洪水				2	2	4	3		1	5			17
	波強	8	11	1	17		8	10	9	16	20	5	5	110
	雷	28	23	24	44	16	15	9	15	32	43	35	23	307
	霜		8	7	11	6	15	30	48	24	18	4	2	173
	着雪				6									6
	濃霧				2	3	4	2	3		1			16
	乾燥	44	37	11	2	2	1		1			8	25	130
	風雪				1									1
	高潮										2			2
	低温		2	6										8
	光化学スモッグ	7	1											8
	計	87	82	58	99	32	51	58	80	83	107	52	55	844
気象情報	大雨				2	3	6	2	13	5	4			35
	雷		1		3	3	2	3	8	2				22
	台風							6	7	6	15			34
	火災予防に関する	35	38	16	16	5	4		1	2	1	13	22	153
	低気圧													0
	強風		1		2									3
	低温													0
	雪				3									3
	地震								2	1				3
	寒気													0
	記録的短時間大雨													0
	強い冬型に関する													0
	日照不足													0
	ひょう				4		2	1	4					11
高温		4		2		6							12	
津波情報					1			4					5	
竜巻情報									4				0	
暴風情報		2		1				5	5	7	2	1	21	
土砂災害警戒情報				1				2					2	
	計	35	46	19	31	12	20	17	46	23	22	14	22	307
特別警報	特別大雨警報													0
	特別暴風警報													0
	特別暴風雪警報													0
	特別大雪警報													0
	特別地震動													0
	特別火山現象													0
	特別地面現象													0
	特別津波警報													0
	特別高潮警報													0
	特別波浪警報													0
	計	0	0	0	0	0	0	0	0	0	0	0	0	0

資料提供 湯河原町消防本部

※ 気象情報は、湯河原町消防年報の気象通報受信状況のデータです。

3 人口

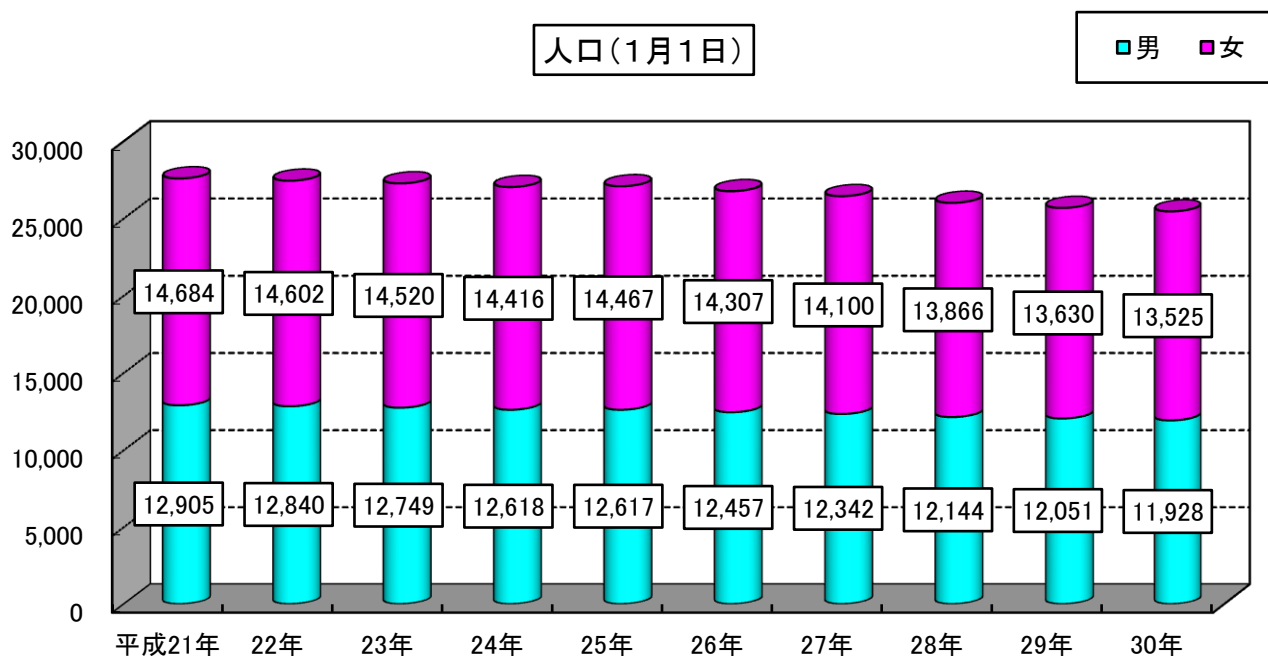
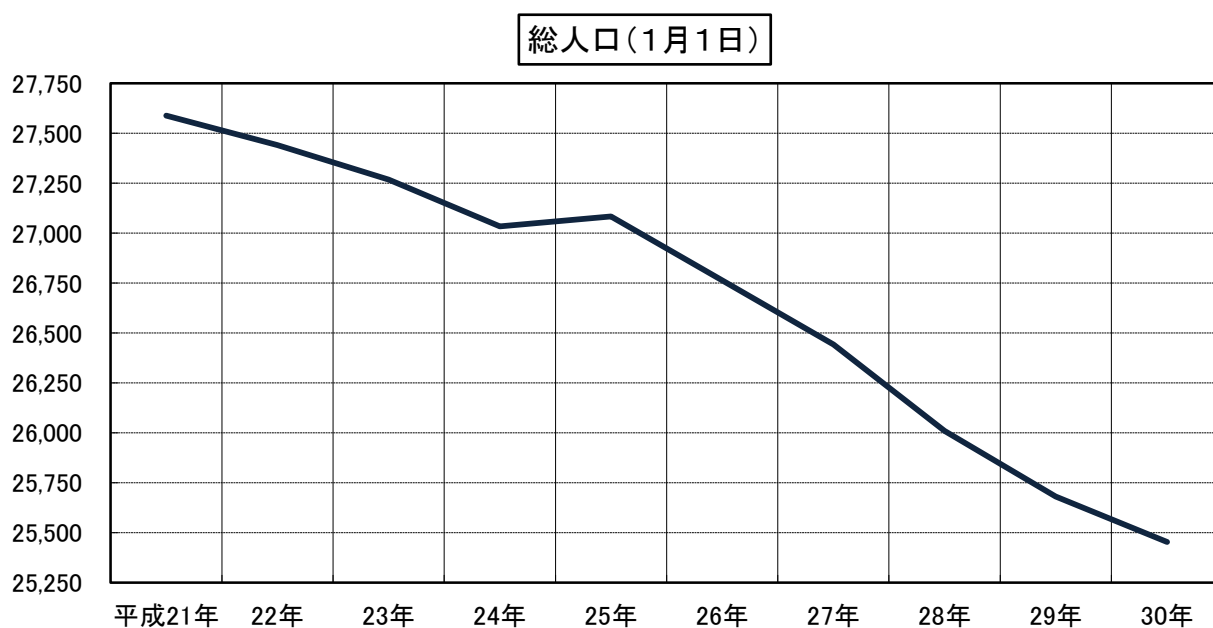
3-1 人口と世帯

(各年1月1日現在)

		平成21年	22年	23年	24年	25年	26年	27年	28年	29年	30年
人口	男	12,905	12,840	12,749	12,618	12,617	12,457	12,342	12,144	12,051	11,928
	女	14,684	14,602	14,520	14,416	14,467	14,307	14,100	13,866	13,630	13,525
	計	27,589	27,442	27,269	27,034	27,084	26,764	26,442	26,010	25,681	25,453
世帯		12,424	12,488	12,515	12,551	12,646	12,683	12,678	12,659	12,673	12,764

資料提供 住民課

※ 住民基本台帳法に基づいて登録された人口です。



3-2 年齢別人口 (平成30年1月1日現在)

男	女	合計
11,928	13,525	25,453

(単位 人)

年齢	男	女	計	年齢	男	女	計	年齢	男	女	計
0歳	37	42	79	35歳	101	90	191	70歳	259	316	575
1	56	43	99	36	95	84	179	71	170	234	404
2	65	46	111	37	111	104	215	72	163	207	370
3	59	52	111	38	113	120	233	73	220	263	483
4	65	54	119	39	123	132	255	74	230	289	519
小計	282	237	519	小計	543	530	1,073	小計	1,042	1,309	2,351
5	70	69	139	40	117	123	240	75	201	264	465
6	79	85	164	41	153	130	283	76	196	290	486
7	81	76	157	42	152	137	289	77	158	232	390
8	74	74	148	43	189	159	348	78	152	201	353
9	85	88	173	44	175	164	339	79	141	233	374
小計	389	392	781	小計	786	713	1,499	小計	848	1,220	2,068
10	77	90	167	45	181	167	348	80	141	216	357
11	105	66	171	46	168	186	354	81	143	191	334
12	80	69	149	47	185	178	363	82	127	183	310
13	99	83	182	48	187	192	379	83	102	189	291
14	89	97	186	49	172	179	351	84	78	157	235
小計	450	405	855	小計	893	902	1,795	小計	591	936	1,527
15	109	96	205	50	170	185	355	85	90	145	235
16	106	110	216	51	139	136	275	86	80	133	213
17	102	103	205	52	191	191	382	87	49	123	172
18	107	97	204	53	192	154	346	88	51	103	154
19	111	115	226	54	175	177	352	89	39	98	137
小計	535	521	1,056	小計	867	843	1,710	小計	309	602	911
20	125	117	242	55	166	168	334	90	34	79	113
21	104	94	198	56	168	155	323	91	30	80	110
22	81	115	196	57	151	130	281	92	22	73	95
23	116	104	220	58	165	183	348	93	16	48	64
24	84	93	177	59	202	176	378	94	11	44	55
小計	510	523	1,033	小計	852	812	1,664	小計	113	324	437
25	76	102	178	60	143	150	293	95	7	30	37
26	90	95	185	61	167	160	327	96	5	23	28
27	89	90	179	62	191	190	381	97	11	14	25
28	89	75	164	63	168	204	372	98	4	11	15
29	75	92	167	64	177	205	382	99	3	8	11
小計	419	454	873	小計	846	909	1,755	小計	30	86	116
30	83	83	166	65	194	243	437	100歳以上	1	18	19
31	112	83	195	66	217	267	484				
32	74	69	143	67	217	238	455				
33	90	105	195	68	275	307	582				
34	85	105	190	69	275	289	564				
小計	444	445	889	小計	1,178	1,344	2,522	小計	1	18	19

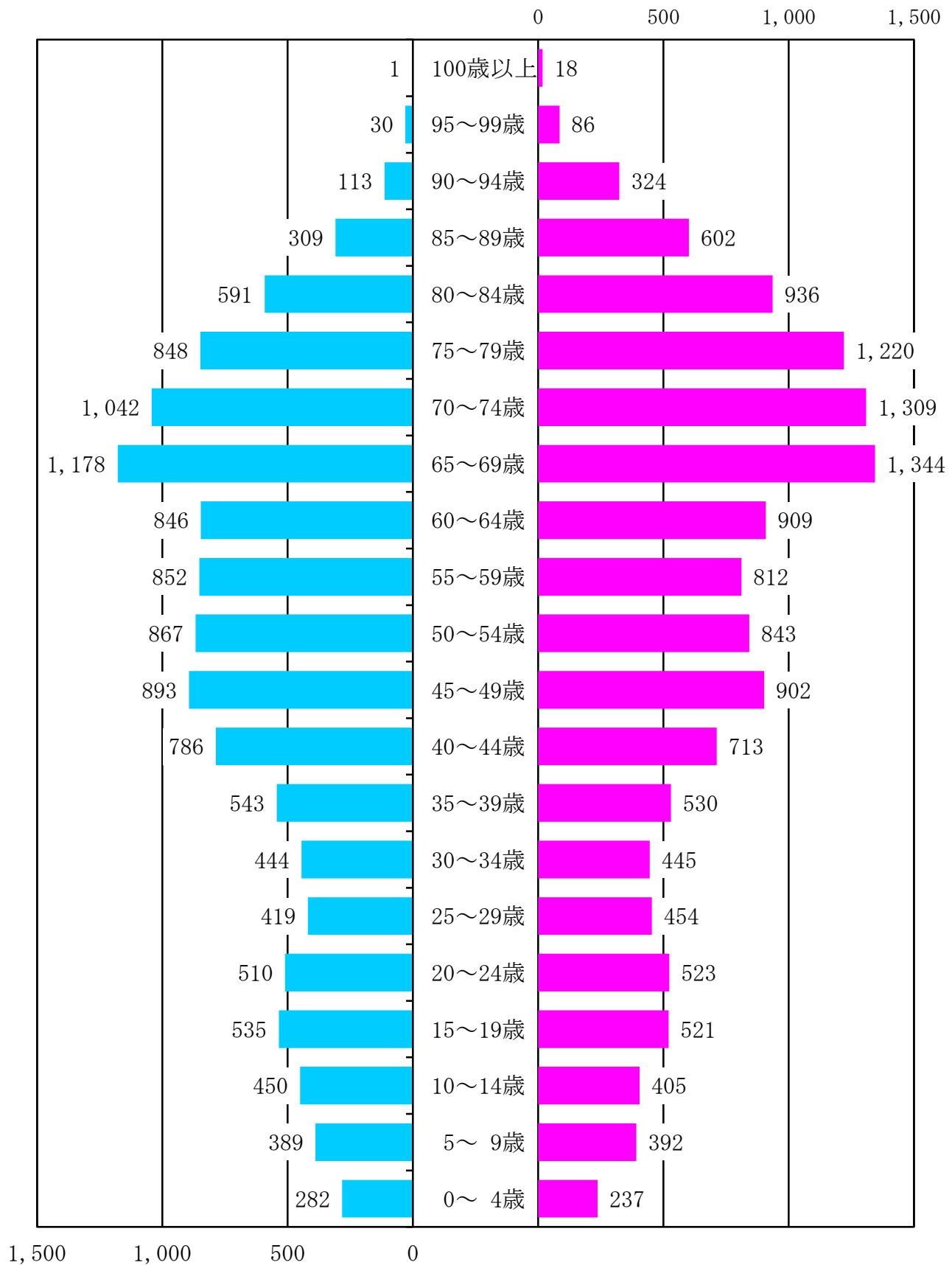
資料提供 住民課

※ 年齢別人口は、住民基本台帳法に基づいて登録された人口です。

人口ピラミッド(5歳階級:単位 人)

(平成30年1月1日現在)

■男 ■女



3-3 人口動態(年間)

(単位 人)

	平成 19年	20年	21年	22年	23年	24年	25年	26年	27年	28年	29年
自然増減	△ 161	△ 221	△ 231	△ 231	△ 234	△ 224	△ 299	△ 267	△ 284	△ 275	△ 328
出生				156	151	153	123	113	118	97	81
死亡				387	385	377	422	380	402	372	409
社会増減	78	28	85	53	△ 7	276	△ 21	△ 54	△ 149	△ 53	99
転入				1,111	1,045	1,332	1,023	1,025	1,033	1,006	1,195
転出				1,058	1,052	1,056	1,044	1,079	1,182	1,059	1,096
差引	△ 83	△ 193	△ 146	△ 178	△ 241	52	△ 320	△ 321	△ 433	△ 328	△ 229

資料提供 住民課

※ 平成24年7月9日より外国人登録法が廃止されたため、社会増減数が増加

3-4 戸籍人口と住民登録人口

(各年4月1日現在)

	平成 19年	20年	21年	22年	23年	24年	25年	26年	27年	28年	29年
戸籍数	11,160	11,187	11,205	11,212	11,178	11,065	11,034	11,000	11,001	10,975	10,947
戸籍人口	26,234	26,296	26,226	26,123	25,935	25,883	25,692	25,446	25,293	25,040	24,810
住民登録世帯数	12,285	12,369	12,435	12,464	12,538	12,541	12,597	12,659	12,656	12,655	12,715
住民登録人口	27,782	27,702	27,489	27,317	27,170	26,922	26,887	26,595	26,281	25,820	25,607

資料提供 住民課

3-5 大字別人口

(平成30年1月1日現在)

	宮上	宮下	土肥	城堀	門川	鍛冶屋	吉浜	福浦	吉浜 福浦	福浦 吉浜	福浦 鍛冶屋	中央	合計
世帯数	1,850	747	2,704	587	326	1,588	2,615	421	3	42	3	1,878	12,764
男	1,513	699	2,286	551	337	1,688	2,579	408	4	33	2	1,828	11,928
女	1,760	784	2,699	579	374	1,810	2,900	491	4	49	3	2,072	13,525
計	3,273	1,483	4,985	1,130	711	3,498	5,479	899	8	82	5	3,900	25,453

資料提供 住民課

※ 大字別人口は、住民基本台帳法に基づいて登録された人口です。

3-6 行政区別人口

(平成30年1月1日現在)

	福浦	川堀	吉浜	中央	鍛冶屋	門川	城堀	宮下	宮上	温泉場	奥湯河原	合計
世帯数	466	782	1,780	1,351	2,023	1,029	1,201	2,263	894	860	115	12,764
男	443	849	1,667	1,294	2,127	965	1,107	1,950	763	690	73	11,928
女	543	896	1,941	1,478	2,317	1,094	1,168	2,315	908	785	80	13,525
計	986	1,745	3,608	2,772	4,444	2,059	2,275	4,265	1,671	1,475	153	25,453

資料提供 住民課

※ 行政区別人口は、住民基本台帳法に基づいて登録された人口です。

3-7 外国人住民人口

(各年1月1日現在)

	平成 19年	20年	21年	22年	23年	24年	25年	26年	27年	28年	29年	30年
大韓民国・朝鮮	103	103	97	98	90	92	84	86	76	74	69	70
中華人民共和国	35	36	34	34	37	48	45	36	36	37	36	35
アメリカ合衆国	5	6	5	6	7	6	6	7	5	6	8	10
フィリピン	88	70	79	72	63	62	59	55	58	52	52	60
ブラジル	10	9	13	8	8	9	6	7	6	7	5	9
ペルー	55	64	69	73	71	75	65	58	57	56	54	51
タイ	5	4	4	5	5	7	6	5	5	6	6	7
その他の外国	28	25	28	31	34	30	22	31	34	34	46	49
計	329	317	329	327	315	329	293	285	277	272	276	291

資料提供 住民課

※ 表中の朝鮮は、朝鮮民主主義人民共和国の略です。

3-8 戸籍に関する届出

(単位 件)

	本籍人による届出件数		非本籍人による届出件数		合 計	
	平成27年度	平成28年度	平成27年度	平成28年度	平成27年度	平成28年度
出生	131	141	36	33	167	174
養子に関する	35	37	1	0	36	37
婚姻	243	234	19	11	262	245
離婚	73	81	5	8	78	89
死亡	306	298	166	162	472	460
転籍	179	174	0	0	179	174
戸籍訂正	22	14	0	0	22	14
その他	116	110	9	4	125	114
合計	1,105	1,089	236	218	1,341	1,307

資料提供 住民課

4 財政

4-1 歳入歳出決算（平成28年度）

4-1-1 会計別

(単位 千円)

区 分	歳入	歳出	差引
合計	20,346,277	19,490,215	856,062
一般会計	10,346,608	9,849,123	497,485
国民健康保険事業特別会計	4,712,216	4,296,234	415,982
下水道事業特別会計	1,694,310	1,641,851	52,459
介護保険事業特別会計	2,362,424	2,306,307	56,117
介護サービス事業勘定	15,625	13,908	1,717
後期高齢者医療特別会計	378,276	372,296	5,980
水道事業会計	421,380	359,522	61,858
	資本的収支	435,099	△ 198,663
温泉事業会計	179,002	182,620	△ 3,618
	資本的収支	33,255	△ 33,255

資料提供 財政課

※ 水道事業会計の資本的収支198,663千円と温泉事業会計の資本的収支33,255千円は内部留保資金で補填しました。

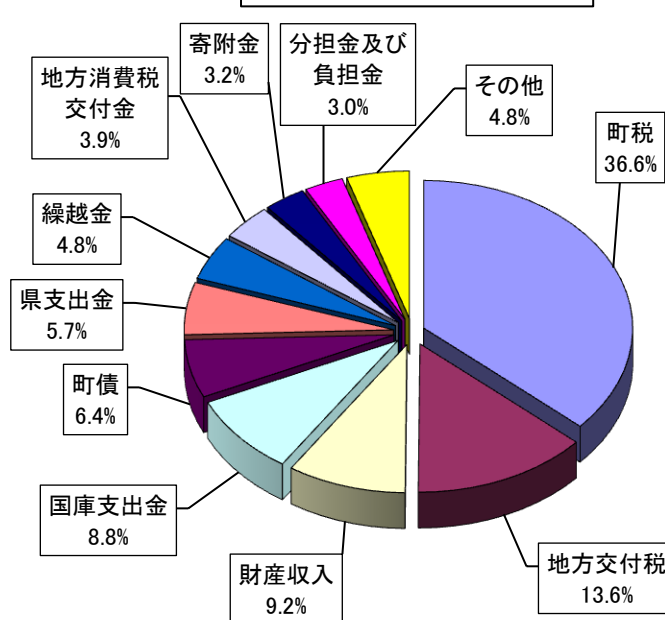
4-1-2 一般会計決算 歳入（平成28年度）

(単位 千円)

区 分	決算額
合計	10,346,608
町 税	3,782,529
地方譲与税	61,083
利子割交付金	2,477
配当割交付金	12,904
株式等譲渡所得割交付金	7,983
地方消費税交付金	403,915
ゴルフ場利用税交付金	7,666
自動車取得税交付金	26,560
地方特例交付金	8,962
地方交付税	1,404,160
交通安全対策特別交付金	3,742
分担金及び負担金	311,386
使用料及び手数料	127,797
国庫支出金	911,189
県支出金	592,250
財産収入	948,432
寄附金	333,440
繰入金	92,659
繰越金	499,447
諸収入	149,427
町 債	658,600

資料提供 財政課

一般会計決算(歳入)



財政力指数

区分	平成24年度	25年度	26年度	27年度	28年度
単年度	0.718	0.724	0.730	0.712	0.722
3年平均	0.726	0.723	0.724	0.722	0.721

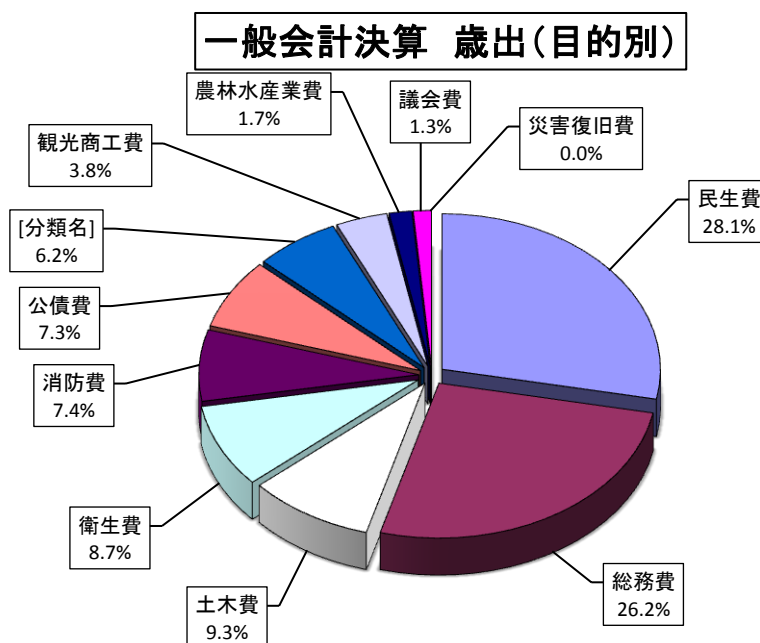
※ 財政力指数=1に近く、あるいは1を超えるほど財源に余裕があるものとされ、1以上の団体は普通交付税が交付されません。

4-1-3 一般会計決算 歳出(目的別) (平成28年度)

(単位 千円)

区 分	決算額
合 計	9,849,123
議 会 費	131,244
総 務 費	2,582,779
民 生 費	2,764,959
衛 生 費	855,308
農 林 水 産 業 費	164,916
観 光 商 工 費	374,109
土 木 費	913,516
消 防 費	729,314
教 育 費	616,157
災 害 復 旧 費	0
公 債 費	716,821

資料提供 財政課

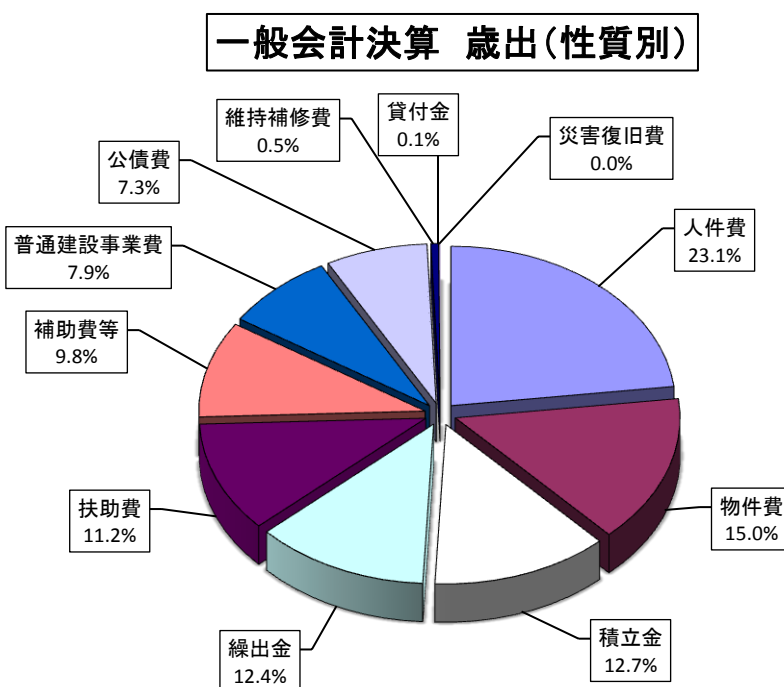


4-1-4 一般会計決算 歳出(性質別) (平成28年度)

(単位 千円)

区 分	決算額
合 計	9,849,123
人 件 費	2,272,510
扶 助 費	1,103,910
公 債 費	716,821
物 件 費	1,475,390
維持補修費	54,116
補助費等	960,311
積 立 金	1,252,416
貸 付 金	10,000
繰 出 金	1,224,742
普通建設事業費	778,907
災 害 復 旧 費	0

資料提供 財政課



経常収支比率

平成26年度	27年度	28年度
96.7%	92.9%	97.7%

$$\text{経常収支比率} = \frac{\text{経常経費充当一般財源の額}}{\text{経常一般財源総額}} \times 100\%$$

※ 経常収支比率は、財政構造の弾力性を測定する比率として使われ、100%に近いほど財政が硬直化しているといわれます。

4-2 歳入歳出予算 (平成30年度)

4-2-1 会計別

(単位 千円)

区 分	平成30年度	平成29年度	比較
合計	19,349,956	19,907,687	△ 557,731
一般会計	9,811,000	9,690,000	121,000
国民健康保険事業特別会計	3,787,000	4,310,000	△ 523,000
介護保険事業特別会計	2,517,000	2,388,000	129,000
介護サービス事業勘定	12,800	13,200	△ 400
後期高齢者医療特別会計	433,000	400,000	33,000
水道事業会計	677,000	837,000	△ 160,000
温泉事業会計	295,000	273,000	22,000
下水道事業会計	1,817,156	1,996,487	△ 179,331

資料提供 財政課

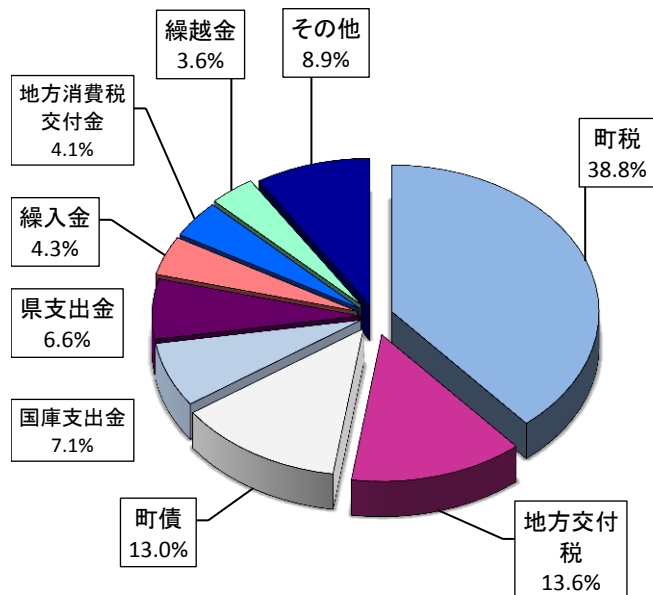
※ 水道事業会計、温泉事業会計及び下水道事業会計は、収益的支出と資本的支出の合算額を予算規模として表示しています。

4-2-2 一般会計予算 歳入 (平成30年度)

(単位 千円)

区 分	予算額
合計	9,811,000
町税	3,803,189
地方譲与税	61,000
利子割交付金	2,400
配当割交付金	15,000
株式等譲渡所得割交付金	13,000
地方消費税交付金	404,000
ゴルフ場利用税交付金	8,000
自動車取得税交付金	26,000
地方特例交付金	9,000
地方交付税	1,331,595
交通安全対策特別交付金	4,000
分担金及び負担金	323,808
使用料及び手数料	145,487
国庫支出金	699,365
県支出金	649,193
財産収入	39,728
寄附金	101,170
繰入金	422,433
繰越金	350,000
諸収入	129,332
町債	1,273,300

一般会計予算(歳入)



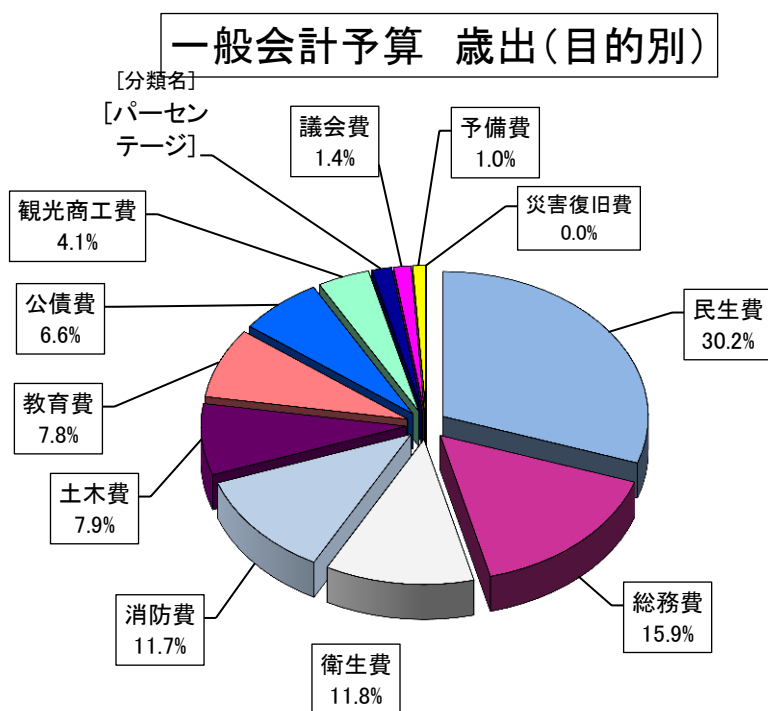
資料提供 財政課

4-2-3 一般会計予算 歳出(目的別) (平成30年度)

(単位 千円)

区	分	予算額
合	計	9,811,000
議	会 費	134,929
総	務 費	1,557,501
民	生 費	2,963,242
衛	生 費	1,152,795
農	林水産業費	152,883
観	光商工費	402,040
土	木 費	778,128
消	防 費	1,151,722
教	育 費	767,980
災	害復旧費	200
公	債 費	649,028
予	備 費	100,552

資料提供 財政課

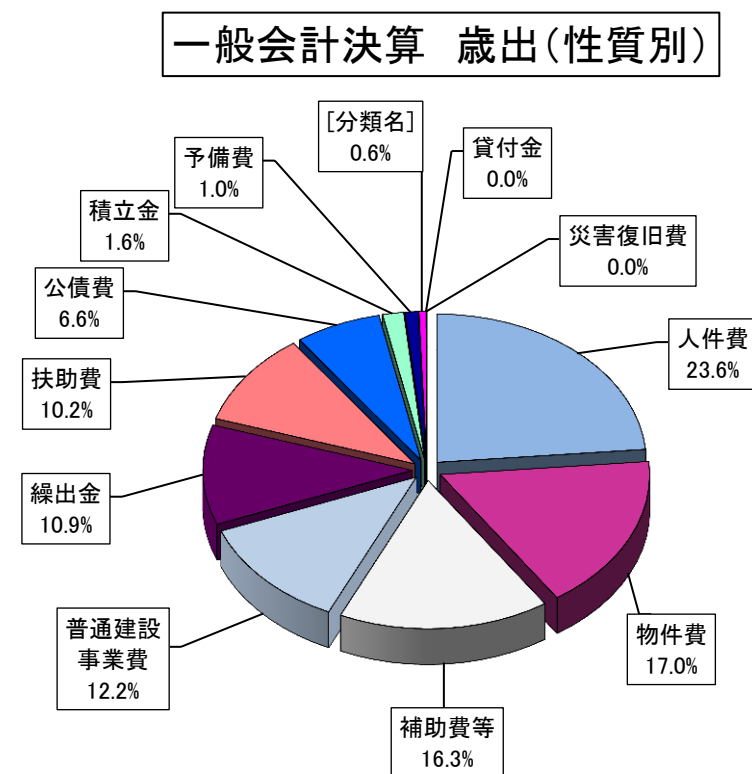


4-2-4 一般会計予算 歳出(性質別) (平成30年度)

(単位 千円)

区	分	予算額
合	計	9,811,000
人	件 費	2,315,288
扶	助 費	1,000,042
公	債 費	650,028
物	件 費	1,667,146
維	持補修費	53,324
補	助 費 等	1,596,694
積	立 金	159,265
貸	付 金	4,000
繰	出 金	1,066,709
普	通建設事業費	1,197,752
災	害復旧費	200
予	備 費	100,552

資料提供 財政課



4-3 税目等別収納額 (平成28年度)

		調定額 (千円)	収入済額 (千円)	未済額 (千円)	収納率 (%)
町民税	28年度課税分	1,358,659	1,332,156	26,503	98.05
	滞納繰越分	222,160	43,328	178,832	19.50
	計	1,580,819	1,375,484	205,335	87.01
個人町民税	28年度課税分	1,225,173	1,200,029	25,144	97.95
	滞納繰越分	214,734	42,140	172,594	19.62
	計	1,439,907	1,242,169	197,738	86.27
法人町民税	28年度課税分	133,486	132,127	1,359	98.98
	滞納繰越分	7,426	1,188	6,238	15.99
	計	140,912	133,315	7,597	94.61
固定資産税	28年度課税分	1,728,513	1,693,657	34,856	97.98
	滞納繰越分	293,187	40,011	253,176	13.65
	計	2,021,700	1,733,668	288,032	85.75
固定資産税	28年度課税分	1,728,309	1,693,453	34,856	97.98
	滞納繰越分	293,187	40,011	253,176	13.65
	計	2,021,496	1,733,464	288,032	85.75
交付金	28年度課税分	204	204	0	100.00
	滞納繰越分	—	—	—	—
	計	204	204	0	100.00
軽自動車税	28年度課税分	48,722	47,825	897	98.16
	滞納繰越分	3,406	801	2,605	23.53
	計	52,128	48,626	3,502	93.28
町たばこ税	28年度課税分	234,992	234,992	0	100.00
	滞納繰越分	—	—	—	—
	計	234,992	234,992	0	100.00
入湯税	28年度課税分	85,492	85,492	0	100.00
	滞納繰越分	—	—	—	—
	計	85,492	85,492	0	100.00
都市計画税	28年度課税分	303,103	296,991	6,112	97.98
	滞納繰越分	53,321	7,277	46,044	13.65
	計	356,424	304,268	52,156	85.37
合計	28年度課税分	3,759,481	3,691,113	68,368	98.18
	滞納繰越分	572,074	91,417	480,657	15.98
	計	4,331,555	3,782,530	549,025	87.32

平成27年度合計	27年度課税分	3,748,485	3,669,296	79,189	97.89
	滞納繰越分	627,574	100,298	527,276	15.98
	計	4,376,059	3,769,594	606,465	86.14

国民健康保険料	28年度課税分	1,027,977	947,650	80,327	92.19
	滞納繰越分	488,364	83,703	404,661	17.14
	計	1,516,341	1,031,353	484,988	68.02

資料提供 徴収対策課

4-4 家屋数及び固定資産税価格

(各年1月1日現在)

平成27年	納税義務者		11,208 人
	棟数	木造	9,128 棟
		木造以外	2,408 棟
		計	11,536 棟
	床面積	木造	997,838 m ²
		木造以外	840,226 m ²
		計	1,838,064 m ²
	決定価格	木造	20,254,141 千円
		木造以外	43,788,573 千円
		計	64,042,714 千円
1m ² 当たり単価	木造	20,298 円	
	木造以外	52,115 円	
	平均	34,842 円	
平成28年	納税義務者		11,201 人
	棟数	木造	9,111 棟
		木造以外	2,416 棟
		計	11,527 棟
	床面積	木造	997,682 m ²
		木造以外	840,963 m ²
		計	1,838,645 m ²
	決定価格	木造	20,551,518 千円
		木造以外	43,910,623 千円
		計	64,462,141 千円
1m ² 当たり単価	木造	20,599 円	
	木造以外	52,215 円	
	平均	35,060 円	
平成29年	納税義務者		11,194 人
	棟数	木造	9,092 棟
		木造以外	2,412 棟
		計	11,504 棟
	床面積	木造	996,729 m ²
		木造以外	839,140 m ²
		計	1,835,869 m ²
	決定価格	木造	20,937,527 千円
		木造以外	43,937,933 千円
		計	64,875,460 千円
1m ² 当たり単価	木造	21,006 円	
	木造以外	52,361 円	
	平均	35,338 円	

資料提供 税務課(固定資産税概要調書から)

5 産 業

5-1 商業・工業

5-1-1 産業分類別就業者数

	昭和40年			昭和50年			昭和60年			平成7年			平成12年		
	男	女	計	男	女	計	男	女	計	男	女	計	男	女	計
第1次産業	941	627	1,568	667	392	1,059	498	321	819	383	219	602	351	190	541
農業	812	618	1,430	608	389	997	458	318	776	356	218	574	323	190	513
林業	6	3	9	9	0	9	12	1	13	12	1	13	6	0	6
狩猟業															
漁業	123	6	129	50	3	53	28	2	30	15	0	15	22	0	22
第2次産業	2,034	416	2,450	1,944	526	2,470	2,287	809	3,096	2,568	813	3,381	2,256	662	2,918
鉱業	49	3	52	37	6	43	20	4	24	29	5	34	24	3	27
建設業	1,253	84	1,337	1,140	100	1,240	1,209	161	1,370	1,528	290	1,818	1,261	225	1,486
製造業	732	329	1,061	767	420	1,187	1,058	644	1,702	1,011	518	1,529	971	434	1,405
第3次産業	3,587	3,521	7,108	4,340	3,993	8,333	4,694	4,818	9,512	5,454	5,674	11,128	5,167	5,494	10,661
卸・小売業	1,057	873	1,930	1,384	1,312	2,696	1,469	1,628	3,097	1,582	1,900	3,482	1,425	1,881	3,306
金融・保険 ・不動産業	114	89	203	149	204	353	176	278	454	271	304	575	246	262	508
運輸通信業	574	151	725	632	67	699	598	65	663	614	88	702	602	104	706
電気・ガス ・水道業	63	4	67	59	6	65	81	10	91	89	12	101	84	9	93
サービス業	1,619	2,363	3,982	1,910	2,358	4,268	2,126	2,797	4,923	2,623	3,314	5,937	2,522	3,175	5,697
公務	160	41	201	206	46	252	244	40	284	275	56	331	288	63	351
分類不詳	2	0	2	10	12	22	5	4	9	3	4	7	6	1	7
合計	6,564	4,564	11,128	6,961	4,923	11,884	7,484	5,952	13,436	8,408	6,710	15,118	7,780	6,347	14,127

	平成17年			平成22年			平成27年		
	男	女	計	男	女	計	男	女	計
第1次産業	288	157	445	262	153	415	234	125	359
農業	263	157	420	246	151	397	222	123	345
林業	10	0	10						
漁業	15	0	15	16	2	18	12	2	14
第2次産業	1,929	613	2,542	1,595	527	2,122	1,400	472	1,872
鉱業	17	2	19	12	3	15	4	1	5
建設業	1,117	202	1,319	886	164	1,050	787	147	934
製造業	795	409	1,204	697	360	1,057	609	324	933
第3次産業	5,090	5,400	10,490	4,642	4,984	9,626	4,245	4,572	8,817
電気・ガス・熱供 給・水道業	70	7	77	50	2	52	45	5	50
情報通信業	172	61	233	134	49	183	118	41	159
運輸業	473	64	537	488	74	562	414	68	482
卸・小売業	1,070	1,244	2,314	878	1,104	1,982	784	986	1,770
金融・保険業	69	115	184	55	108	163	64	111	175
不動産業	164	124	288	175	142	317	163	126	289
飲食店・宿泊業	995	1,444	2,439	956	1,246	2,202	815	1,047	1,862
医療・福祉	375	1,043	1,418	443	1,143	1,586	495	1,151	1,646
教育・学習支援 業	195	205	400	171	234	405	164	198	362
複合サービス事 業	79	43	122	32	23	55	41	33	74
サービス業	1,176	976	2,152	517	332	849	450	312	762
学術研究・専門				211	111	322	204	111	315
生活関連等				288	345	633	246	311	557
公務	252	74	326	244	71	315	242	72	314
分類不詳	21	13	34	79	80	159	105	104	209
合計	7,328	6,183	13,511	6,578	5,744	12,322	5,984	5,273	11,257

国勢調査(5年ごと)

5-1-2 産業分類別事業所数

	平成3年	平成8年	平成13年
総 数	1,825	1,734	1,679
A～C 農林漁業	4	1	2
D 鉱業	1	1	2
E 建設業	139	133	143
F 製造業	52	50	50
G 電気・ガス、 熱供給、水道業	8	8	7
H 運輸・通信業	25	23	27
I 卸売・小売業、 飲食業	813	774	741
J 金融・保険業	16	18	16
K 不動産業	110	109	101
L サービス業	651	611	584
M 公務等	6	6	6

	平成18年	平成24年
総 数	1,497	1,309
A～C 農林漁業	3	6
D 鉱業	2	1
E 建設業	139	144
F 製造業	32	39
G 電気・ガス、 熱供給、水道業	6	3
H 情報通信業	3	5
I 運輸業	18	16
J 卸売・小売業	371	317
K 金融・保険業	14	13
L 不動産業	100	113
M 飲食店、宿泊業	421	309
N 医療、福祉	83	90
O 教育、学習支援業	40	31
P 複合サービス事業	10	7
Q サービス業	249	55
R 生活関連サービス業等		133
S 学術研究、専門・技術サービス業		27
R 公務等	6	

※ 平成14年に産業分類が大幅に変更されたため、平成18年からは表を分けました。

※ 事業所・企業統計調査は、経済センサス活動調査に統合され、平成24年2月1日に実施しました。

事業所・企業統計調査(平成18年まで)
経済センサス-活動調査(平成24年から4年ごと)

5-1-3 従業者規模別民営事業所数

	平成3年	平成8年	平成13年	平成18年	平成24年
総 数	1,825	1,734	1,679	1,458	1,309
1 ～ 9 人	1,590	1,482	1,433	1,246	1,089
10 ～ 49 人	216	227	220	189	188
50 ～ 99 人	12	17	20	16	18
100 人以上	7	8	6	5	6

事業所・企業統計調査(平成18年まで)
経済センサス-活動調査(平成24年から4年ごと)

※ 平成18年、24年の総数には、派遣・下請従業者のみの事業所を含みます。

5-1-4 形態別事業所数及び従業者数

形 態	事業所数		従業者数	
	平成13年	平成18年	平成13年	平成18年
店舗・飲食店	845	724	3,729	3,309
事務所・営業所	220	215	1,715	1,722
工場・作業所・鉱業所	111	96	724	633
輸送センター・配送センター・これらの車庫	7	5	190	84
自家用倉庫・自家用油槽所	2	2	6	25
外見上一般の住居と区別しにくい事業所	156	158	381	456
その他	293	258	3,349	3,192
合 計	1,634	1,458	10,094	9,421

事業所・企業統計調査(平成18年まで)

※国及び地方公共団体等の施設は、含まれません。

5-1-5 商 業

		卸売業計	小売業計	小売業内訳					
				各種商品	織物・衣服 身の回り品	飲食料品	自動車 自転車	家具・建具 じゅう器	その他
昭和 63年	商店数(店)	61	443	1	67	208	10	46	111
	従業者数(人)	401	1,683	X	141	912	X	157	425
	商品販売額(万円)	925,446	2,452,839	X	144,367	1,386,913	X	193,606	672,408
平成 3年	商店数(店)	63	429	0	67	208	8	48	98
	従業者数(人)	347	1,689	0	155	948	24	149	413
	商品販売額(万円)	1,864,493	3,129,399	0	172,989	2,070,939	17,646	224,727	643,098
平成 6年	商店数(店)	48	398	0	59	185	13	44	97
	従業者数(人)	262	1,674	0	133	947	51	119	424
	商品販売額(万円)	1,168,512	3,019,864	0	131,941	1,885,043	100,707	165,640	736,533
平成 9年	商店数(店)	54	369	0	62	161	11	40	95
	従業者数(人)	297	1,802	0	135	945	46	112	564
	商品販売額(万円)	831,901	2,917,350	0	116,413	1,744,971	96,490	180,035	779,441
平成 14年	商店数(店)	54	354	1	45	169	11	27	101
	従業者数(人)	345	1,904	74	94	1,062	55	75	544
	商品販売額(万円)	700,585	3,119,863	X	80,851	1,728,320	X	130,029	921,828
平成 19年	商店数(店)	53	297	0	41	132	10	24	90
	従業者数(人)	381	1,918	0	104	1,132	47	162	473
	商品販売額(万円)	787,604	2,720,101	0	74,924	1,569,937	68,698	336,432	670,110
							機械器具小売業		
平成 24年	商店数(店)	45	204	0	34	80		20	70
	従業者数(人)	261	1,182	0	93	607		94	388
	商品販売額(万円)	905,000	2,455,900	0	87,200	1,043,700		378,800	946,200
平成 26年	商店数(店)	43	204	0	28	83		20	73
	従業者数(人)	230	1,251	0	78	599		146	428
	商品販売額(万円)	723,100	2,034,000	0	48,500	942,600		304,500	738,500

商業統計調査(平成19年まで。平成26年から4年ごと)
経済センサス-活動調査(平成24年から4年ごと)

- ※ 商業統計調査は、経済センサス-活動調査の2年後に実施することになりました。
- ※ 平成24年以降の調査は、平成19年までの調査と調査項目等が異なります。
- ※ 数値のXは、不明を表しています。

5-1-6 産業別事業所数、従業者数

(従業者4人以上の事業所)

産業中分類	事業所数	従業者数								
		総数	常用労働者						個人事業主・家族従業者	
			正社員・正職員等		パート・アルバイト等		出向・派遣受入者		男	女
			男	女	男	女	男	女		
平成21年	26	515	126	65	62	255	-	-	5	2
平成22年	26	498	123	75	61	232	-	-	5	2
平成24年	20	454	139	113	31	165	-	-	4	2
平成25年	19	472	128	116	42	181	-	-	3	2
平成26年	19	436	129	122	44	136	-	-	3	2
食料	12	291	82	103	35	66	-	-	3	2
飲料	-	-	-	-	-	-	-	-	-	-
繊維	2	106	19	13	8	66	-	-	-	-
木材	-	-	-	-	-	-	-	-	-	-
家具	1	5	4	1	-	-	-	-	-	-
紙製品	-	-	-	-	-	-	-	-	-	-
印刷	2	17	12	3	-	2	-	-	-	-
化学	-	-	-	-	-	-	-	-	-	-
石油	-	-	-	-	-	-	-	-	-	-
プラスチック	-	-	-	-	-	-	-	-	-	-
ゴム	-	-	-	-	-	-	-	-	-	-
なめし革	-	-	-	-	-	-	-	-	-	-
窯業	1	12	9	1	1	1	-	-	-	-
鉄鋼	-	-	-	-	-	-	-	-	-	-
非鉄	-	-	-	-	-	-	-	-	-	-
金属製品	-	-	-	-	-	-	-	-	-	-
はん用機器	-	-	-	-	-	-	-	-	-	-
生産用機器	-	-	-	-	-	-	-	-	-	-
業務用機器	-	-	-	-	-	-	-	-	-	-
電子部品	-	-	-	-	-	-	-	-	-	-
電気機器	1	5	3	1	-	1	-	-	-	-
情報機器	-	-	-	-	-	-	-	-	-	-
輸送機	-	-	-	-	-	-	-	-	-	-
その他	-	-	-	-	-	-	-	-	-	-

※ 平成23年工業統計調査は、経済センサス-活動調査(平成24年2月1日) 工業統計調査(毎年)を実施する前年のため実施していません。 経済センサス-活動調査(平成24年から4年ごと)

5-1-7 従業者規模別事業所数、従業者数、現金給与総額等

(従業者4人以上の事業所)

規模	事業所数	従業者数	現金給与総額	原材料使用額等	製造品出荷額等	付加価値額
		人	百万円	百万円	百万円	百万円
平成21年	26	515	1,298	1,976	3,947	1,865
平成22年	26	498	1,213	1,827	3,697	1,770
平成24年	20	454	1,102	1,532	3,276	1,642
平成25年	19	472	1,169	1,769	3,485	1,612
平成26年	19	436	1,151	1,946	3,403	1,339
4人～9人	13	86	247	326	630	284
10人～19人	3	38	122	83	219	127
20人～29人	1	22	X	X	X	X
30人～49人	-	-	-	-	-	-
50人～99人	1	84	X	X	X	X
100人～199人	-	-	-	-	-	-
200人～299人	1	206	X	X	X	X
300人以上	-	-	-	-	-	-

工業統計調査(毎年)
経済センサス-活動調査(平成24年から4年ごと)

5-2 農 業

5-2-1 農家数

	総農家数	専業農家	兼業農家			総世帯員数	農業就業人口
			総数	第1種 兼業農家	第2種 兼業農家		
	戸	戸	戸	戸	戸	人	人
平成12年	404	51	217	26	191	1,055	558
17年	329	59	186	39	147	997	450
22年	287	65	166	31	135	867	369
27年	214	58	115	13	102	581	251

農林業センサス(5年ごと)

※ 農家とは、2月1日現在の経営耕地面積が10a以上の農業を営む世帯又は経営耕地面積が10a未満であっても調査期日前1年間の農産物総販売金額が15万円以上あった世帯をいう。

第1種兼業農家とは、農業所得を主とする兼業農家をいう。

第2種兼業農家とは、農業所得を従とする兼業農家をいう。

農業就業人口とは、15歳以上の世帯員のうち、「農業のみに従事した世帯員」及び「農業と兼業の双方に従事したが、農業の従事日数の方が多い世帯員」をいう。

総農家数以外は、販売農家における数

5-2-2 経営耕地面積

	経営耕地面積	田	畑(樹園地を除く)	樹園地
		(稲以外の作物を作った田)		
	ヘクタール	ヘクタール	ヘクタール	ヘクタール
平成12年	191	0	4	187
17年	182	0	4	178
22年	172	0	7	165
27年	138	1	16	121

農林業センサス(5年ごと)

5-2-3 用途別農地転用許可

	件数		面積	
	平成28年	平成29年	平成28年	平成29年
	件	件	m ²	m ²
住宅敷地	7	6	3,231	1,682
道路敷地	1	0	32	0
駐車場敷地	1	3	424	534
倉庫敷地	0	0	0	0
共同住宅敷地	0	0	0	0
その他	4	3	6,483	1,777
計	13	12	10,170	3,993

資料提供 農林水産課

5-2-4 主な農作物別栽培農家数・栽培面積

区 分	平成12年		平成17年		平成22年		平成27年	
	栽培 農家数	栽培 面積	栽培 農家数	栽培 面積	栽培 農家数	栽培 面積	栽培 農家数	栽培 面積
水 稲	戸	アール	戸	アール	戸	ヘクタール	戸	ヘクタール
陸 稲	—	—	—	—	—	—	—	—
小 麦	—	—	—	—	—	—	—	—
大 麦・裸 麦	—	—	—	—	—	—	—	—
そ ば	—	—	—	—	—	—	—	—
その他の雑穀	—	—	—	—	—	—	—	—
ば れ い し ょ	3	3	1	X	2	X	3	0
か ん し ょ	1	1	—	—	—	—	1	X
大 豆	—	—	—	—	—	—	—	—
その他の豆類	1	1	—	—	—	—	—	—
工芸農作物					5	0	4	0
茶	10	85	12	116	5		4	
その他の工芸農作物	1	2	1	X	—		—	
野菜類					18	2	14	X
ト マ ト	5	5	11	X	7		9	
な す	12	20	9	9	9		11	
ピ マ ン	1	1	7	7	7		6	
き ゆ う り	11	15	12	12	11		11	
キ ャ ベ ツ	5	6	7	7	9		10	
は く さ い	4	5	8	21	8		6	
レ タ ス	—	—	—	—	2		1	
ほうれんそう	7	8	11	20	4		3	
ね ぎ	8	18	11	16	9		5	
た ま ね ぎ	5	8	5	5	5		5	
だ い こ ん	12	35	17	41	12		12	
に ん じ ん	2	2	5	5	2		1	
さ と い も	3	3	11	15	8		10	
い ち ご	—	—	—	—	—		—	
す い か	—	—	1	X	2		2	
その他の野菜	12	24	10	39	2		5	
花き類・花木	4	88	5	X	6	4	5	X
果樹類					224	156	193	103
温州みかん	261	15,868	249	15,109	224		188	
なつみかん	54	444	59	594				
その他のかんきつ類	55	726	72	1,171	86		66	
も も	—	—	—	—	1		1	
び わ					1		1	
か き	1	5	—	—	3		4	
く り	—	—	1	X	2		3	
う め	1	3	11	X	6		6	
す も も					1		2	
キウイフルーツ	28	461	32	403	20		20	
その他の果樹	3	82	6	88	12		15	

農林業センサス(5年ごと)

※ 平成22年に区分の変更、栽培面積表示の変更がありました。

※ 数値のXは不明、0(ゼロ)は1haに満たない数値の場合に記載されています。

5-3 漁業

5-3-1 漁獲量

(単位 t)

	平成 19年	20年	21年	22年	23年	24年	25年	26年	27年	28年
海面漁業	281.1	369.0	348.0	232.5	254.2	337.4	208.5	245.4	361.0	187.1
大型定置網	273.9	361.1	340.0	226.8	245.0	324.1	202.0	237.5	351.2	179.5
かつお	0.0	0.0	0.0	0.0	0.0	0.0	0.0	0.0	0.0	0.0
その他	7.2	7.9	8.0	5.7	9.2	13.3	6.5	7.9	9.8	7.6
小型定置網	0.0	0.0	0.0	0.0	0.0	0.0	0.0	0.0	0.0	0.0
養殖業	0.0	0.0	0.0	0.0	0.0	0.0	0.0	0.0	0.0	0.0
こんぶ養殖	0.0	0.0	0.0	0.0	0.0	0.0	0.0	0.0	0.0	0.0
わかめ養殖	0.0	0.0	0.0	0.0	0.0	0.0	0.0	0.0	0.0	0.0

港勢調査(毎年)

5-3-2 保有漁船

(単位 : 隻)

	平成 19年	20年	21年	22年	23年	24年	25年	26年	27年	28年
3t未満	20	21	12	11	11	11	11	11	9	9
3~5t未満	14	13	10	10	10	10	10	11	8	8
5~10t未満	1	1	2	2	2	2	2	3	3	3
10t以上	3	3	3	3	3	3	3	3	4	4

港勢調査(毎年)

5-3-3 漁業経営体

	経営体 総数	漁船			11月1日現在の 海上作業従事者			
		無動力船	船外機付船	動力船	雇用者	家族	計	
昭和58年	36	隻 3	隻 —	隻 38	t 145.86	人 22	人 52	人 74
63年	31	3	3	32	96.06	13	43	56
平成5年	25	1	—	26	72.12	3	40	43
10年	28	2	2	30	104.20	—	42	42
15年	9	—	1	11	54.14	9	9	18
20年	7	—	1	9	64.20	12	6	18
25年	10	—	5	12	90.20	10	3	13

漁業センサス(5年ごと)

5-3-4 組織別経営体

	総数	個人	会社	漁業 協同組合	漁業 生産組合	共同経営
昭和58年	36	34	—	1	—	1
63年	31	28	1	1	—	1
平成5年	25	23	—	1	—	1
10年	28	27	—	1	—	—
15年	9	8	1	—	—	—
20年	7	6	1	—	—	—
25年	10	9	1	—	—	—

漁業センサス(5年ごと)

6 観光

6-1 年間観光客

(単位 千人)

	平成18年	19年	20年	21年	22年	23年	24年	25年	26年	27年	28年
日帰客	4,272	4,530	4,217	4,072	3,827	3,485	3,473	3,350	3,057	2,541	2,845
宿泊客	756	729	726	642	614	577	599	593	577	568	576
計	5,028	5,259	4,943	4,714	4,441	4,062	4,072	3,943	3,634	3,109	3,421

資料提供 観光課

6-2 旅館・寮・保養所・民宿

(単位 件)

	平成19年	20年	21年	22年	23年	24年	25年	26年	27年	28年	29年
ホテル	3	3	3	2	2	2	2	2	1	1	2
旅館	148	142	139	135	132	128	122	113	110	107	107
簡易宿所	31	26	28	26	27	27	25	25	24	25	30
下宿	0	0	0	0	0	0	0	0	0	0	0
合計	182	171	170	163	161	157	149	140	135	133	139

資料提供 観光課

6-3 行事別観光客

(単位 人)

行事名	平成24年度	25年度	26年度	27年度	28年度
湯かけまつり	16,000	14,000	14,000	12,000	15,000
ほたるの宴	9,350	10,050	7,356	7,200	7,670
湯河原サンバパレード	11,000	10,000	10,000	11,000	10,000
やっさまつり (海上花火大会を含む)	74,000	68,000	69,000	64,000	69,000
納涼縁日	15,000	17,000	15,100	15,000	13,461
梅の宴	80,070	68,186	73,724	69,103	74,458

資料提供 観光課

6-4 施設別利用者数

(単位 人)

施設名	区分	平成24年度	25年度	26年度	27年度	28年度
こごめの湯	町内	53,547	55,269	58,267	59,697	41,059
	町外	35,535	41,373	37,704	37,451	62,458
	計	89,082	96,642	95,971	97,148	103,517
独歩の湯	町内	2,874	2,336	2,091	2,376	2,538
	町外	72,126	60,266	56,251	57,747	59,052
	計	75,000	62,602	58,342	60,123	61,590

資料提供 観光課

6-5 年間観光行事

(平成30年度)

梅 の 宴 2 月 上 旬 ～ 3 月 中 旬

土 肥 祭 4 月 第 1 日 曜 日 4 月 1 日 (日)
源頼朝旗挙げ武者行列 4 月 第 1 日 曜 日

湯 か け ま つ り 5 月 第 4 土 曜 日 5 月 2 6 日 (土)
御 箸 ま つ り 5 月 第 4 土 曜 日

弘法大師例大祭 5 月 2 5 日
ほたるの宴・花菖蒲展 6 月 上 旬 ～ 中 旬
さ つ き の 郷 5 月 2 6 日 ～ 6 月 1 0 日

海 水 浴 7 月 1 4 日 ～ 8 月 3 1 日
海上花火大会 7 月 下 旬
ゆがわらサンバパレード 7 月 第 4 土 曜 日
鹿 島 踊 8 月 1 日
や っ さ ま つ り 8 月 2 日 ・ 3 日
(海上花火大会を含む)
納 涼 縁 日 8 月 上 旬 ～ 中 旬
納涼盆踊り大会 8 月 下 旬

十 五 夜 の 宴 9 月 2 4 日
ゆがわらハロウィン 1 0 月 下 旬
も み じ の 郷 1 1 月 下 旬 ～ 1 2 月 上 旬

磯 ・ 船 釣 り 通 年
ま す 釣 り 4 月 第 2 日 曜 日 ～ 1 0 月 中 旬
や ま め 釣 り 3 月 第 1 日 曜 日 ～ 1 0 月 中 旬
ア ュ 釣 り 6 月 第 1 日 曜 日 ～ 1 0 月 中 旬
み かん 狩 り 1 0 月 上 旬 ～ 1 2 月 下 旬

資料提供 観光課

7 運輸・交通・通信

7-1 運輸

7-1-1 JR湯河原駅1日平均乗車人員

	平成22年度	23年度	24年度	25年度	26年度	27年度	28年度
乗車人員	6,065	5,976	6,071	6,101	5,996	5,986	5,922

資料提供 JR東日本湯河原駅

7-2 交通

7-2-1 交通量調査

7-2-1-1 流入

(単位 台)

		国道135号湯河原駅 入口交差点		国道135号湯河原温泉 入口交差点(県境)		県道湯河原箱根仙石原線 奥湯河原消防分署前	
		平成28年	平成29年	平成28年	平成29年	平成28年	平成29年
バス	2月	6	16	6	8	41	36
	5月	9	8	2	1	36	34
	8月	11	14	2	2	31	37
	11月	12	10	12	2	37	31
マイクロバス	2月	0	1	1	1	0	0
	5月	1	0	2	0	0	0
	8月	1	0	0	0	0	0
	11月	0	1	1	0	0	1
乗用車	2月	1,077	743	702	1,053	570	675
	5月	1,020	988	814	964	414	415
	8月	879	1,203	1,350	948	388	796
	11月	966	660	1,484	1,104	472	600
営業車	2月	1	10	5	10	54	38
	5月	11	8	5	11	45	52
	8月	9	0	38	21	32	42
	11月	0	2	25	0	51	48
計	2月	1,084	770	714	1,072	665	749
	5月	1,041	1,004	823	976	495	501
	8月	900	1,217	1,390	971	451	875
	11月	978	673	1,522	1,106	560	680

資料提供 観光課

※ 調査時間は午前9時から午後5時まで

7-2-1-2 流 出

(単位 台)

		国道135号湯河原駅 入口交差点		国道135号湯河原温泉 入口交差点(県境)		県道湯河原箱根仙石原線 奥湯河原消防分署前	
		平成28年	平成29年	平成28年	平成29年	平成28年	平成29年
バ ス	2月	17	13	7	7	38	38
	5月	10	10	3	0	32	38
	8月	17	15	1	1	35	37
	11月	21	3	9	5	38	33
マイクロバス	2月	2	1	2	1	0	0
	5月	2	2	2	0	0	0
	8月	3	1	2	0	0	0
	11月	7	2	5	1	0	1
乗 用 車	2月	1,703	1,634	1,811	1,868	743	595
	5月	1,479	1,461	1,665	1,406	468	452
	8月	1,520	1,513	1,705	2,197	662	930
	11月	1,686	1,007	1,352	1,331	552	633
営 業 車	2月	16	11	35	35	50	35
	5月	25	21	35	26	42	57
	8月	19	16	47	48	44	19
	11月	24	6	28	21	51	52
計	2月	1,738	1,659	1,855	1,911	831	668
	5月	1,516	1,494	1,705	1,432	542	547
	8月	1,559	1,545	1,755	2,246	741	986
	11月	1,738	1,018	1,394	1,358	641	719

資料提供 観光課

※ 調査時間は午前9時から午後5時まで

7-3 通 信

7-3-1 日本郵便(株)湯河原郵便局管内取扱郵便物

7-3-1-1 通常郵便物

(単位 通)

	総 数	普 通	速 達	書 留	年 賀	
平成22年度	引受	2,037,018	1,399,991	18,234	3,293	615,500
	配達	5,679,272	4,959,304	28,900	73,668	617,400
平成23年度	引受	1,995,994	1,400,000	19,000	10,094	566,900
	配達	5,019,505	4,335,208	28,000	79,197	577,100
平成24年度	引受	1,870,060	1,300,944	12,410	19,706	537,000
	配達	4,836,660	4,150,104	29,964	98,592	558,000
平成25年度	引受	1,802,320	1,217,275	13,140	17,705	554,200
	配達	5,471,639	4,766,048	28,840	95,351	581,400
平成26年度	引受	1,919,034	1,387,855	12,923	9,341	508,915
	配達	5,164,845	4,547,516	26,504	69,825	521,000
平成27年度	引受	1,868,729	1,340,813	16,909	26,619	484,388
	配達	5,039,183	4,449,749	24,664	72,481	492,289
平成28年度	引受	1,901,871	1,427,709	15,388	8,574	450,200
	配達	4,864,067	4,319,158	19,900	61,009	464,000

資料提供 日本郵便(株)湯河原郵便局

7-3-1-2 小包郵便物

(単位 通)

	総 数	普 通	速 達	書 留	
平成22年度	引受	55,064	55,015	0	49
	配達	95,717	95,567	0	150
平成23年度	引受	72,769	72,745	0	24
	配達	135,324	135,151	0	173
平成24年度	引受	78,005	77,965	0	40
	配達	147,437	147,250	0	187
平成25年度	引受	74,017	73,999	0	18
	配達	141,761	141,584	0	177
平成26年度	引受	72,360	72,345	0	15
	配達	132,598	132,405	0	193
平成27年度	引受	72,018	72,015	0	3
	配達	146,082	146,060	0	22
平成28年度	引受	67,187	67,171	0	16
	配達	148,978	148,836	0	142

資料提供 日本郵便(株)湯河原郵便局

8 ガス・水道・温泉

8-1 ガス

8-1-1 都市ガス需要

(1m³当たり10,000kcal、41.8604Mjに換算)

	平成24年	25年	26年	27年	28年	29年
家庭用利用件数 (件)	3,165	3,110	3,112	3,102	3,109	2,507
年間消費量 (m ³)	459,880	449,453	448,410	437,491	434,010	413,031
年間消費量 (1,000Mj)	19,251	18,814	18,771	18,315	18,168	17,290
商業用利用件数 (件)	256	240	240	237	238	223
年間消費量 (m ³)	713,225	816,076	878,980	958,794	994,099	1,155,412
年間消費量 (1,000Mj)	29,856	34,161	36,795	40,136	41,611	48,366
工業用利用件数 (件)	5	5	5	5	4	3
年間消費量 (m ³)	5,820	8,746	12,207	13,556	11,965	30,910
年間消費量 (1,000Mj)	244	366	512	568	500	1,294
その他利用件数 (件)	23	24	23	23	23	22
年間消費量 (m ³)	54,842	85,275	92,468	88,040	83,074	54,589
年間消費量 (1,000Mj)	2,296	3,570	3,872	3,684	3,478	2,285
合計利用件数 (件)	3,449	3,379	3,380	3,367	3,374	2,755
年間消費量 (m ³)	1,233,767	1,359,550	1,432,065	1,497,881	1,523,148	1,653,942
年間消費量 (1,000Mj)	51,647	56,911	59,950	62,703	63,757	69,235

資料提供 湯河原ガス株

※ ガスの熱量の単位がキロカロリー(kcal)からメガジュール(Mj)へと変更になりました。
参考 : 1Mj = 238.889kcal 10,750kcal = 45Mj

※ 平成28年までは、熱海市泉地区を含む。

8-2 水 道

8-2-1 水道需要

	町 営 水 道		宮下簡水	城堀簡水	上野山簡水
	湯河原上水道	吉浜上水道			
給水区域内人口(人)	3,172	14,136	4,490	2,455	300
現在給水人口(人)	3,172	14,136	4,490	2,455	300
給水普及率(%)	100	100	100	100	100
給水区域内世帯数(世帯)	1,389	6,190	2,746	1,142	30
現在給水世帯数(世帯)	1,389	6,190	2,746	1,142	30
計画最大1日給水量(m ³)	9,800	17,000	3,000	1,600	300
水源の種類	表流水	表流水 湧水	湧水地下水	湧水地下水	湧水
水系名	アケジ沢水系	新崎川水系	—	—	—
取水量(m ³ /s)	0.110	0.065	—	—	—
取水方法	堰止	堰止	堰止ポンプアップ°	堰止ポンプアップ°	取水枡
年間給水量(m ³)	1,494,000	2,964,000	708,136	266,695	76,090
1日最大給水量(m ³)	4,917	12,787	2,265	1,121	247
1日平均給水量(m ³)	4,093	9,159	1,940	731	208
年間有収水量(m ³)	1,128,000	2,137,000	572,828	265,675	76,069
1日1人当たり最大給水量(ℓ)	1,550	807	504	457	823
1日1人当たり平均給水量(ℓ)	1,290	575	432	298	693
1日1人当たり有収水量(ℓ)	974	414	349	297	693
1日1人当たり施設能力(ℓ)	3,783	1,454	—	—	—

資料提供 水道課(平成28年度水道統計より)

※「簡水」は「簡易水道組合」の略

8-2-2 配水池

湯河原上水道

配 水 池	容量(m ³)
広河原浄水池	1,700
第1配水池	650
第2配水池	750
城ヶ尾配水池	50
上野配水池	3,000
丸山住宅配水池	10
国見配水池	5
西山配水池	300
丸山配水池	200
大伊豆配水池	50
孫込配水池	280
神谷配水池	30
計	7,025

吉浜上水道

配 水 池	容量(m ³)
幕山浄水池	250
黒石配水池	2,500
鍛冶屋配水池	200
前栗場配水池	1,000
南郷浄水池	700
細沢配水池	8
川堀配水池	500
福浦配水池	600
枇杷窪配水池	100
白沼田配水池	500
前栗場北部配水池	1,000
湯河原カンツ-倶楽部配水池	30
尾崎浄水池	450
尾崎配水池	1,000
兎沢配水池	300
計	9,138

資料提供 水道課

8-3 温泉

8-3-1 揚湯量

	源泉	計量源泉	工事等計量不能源泉	休止源泉数	毎分総揚湯量	1本あたり平均揚湯量
	本	本	本	本	ℓ	ℓ
平成19年度	163	96	18	49	6,399	67
20年度	158	100	14	44	6,740	69
21年度	157	98	16	43	6,662	68
22年度	157	98	16	43	6,662	68
23年度	158	100	14	44	6,708	67
24年度	158	99	13	46	6,858	69
25年度	158	99	13	46	6,858	69
26年度	157	99	13	45	6,349	64
27年度	157	99	13	45	6,276	63
28年度	157	99	13	45	6,276	63
29年度	157	97	15	45	6,170	64

資料提供 温泉課

8-3-2 温度別源泉数

(単位 本)

	源泉数	90℃～ 81℃	80℃～ 71℃	70℃～ 61℃	60℃～ 51℃	50℃～ 41℃	40℃ 未満
平成19年度	96	23	15	15	11	12	20
20年度	100	23	15	19	9	21	13
21年度	98	25	18	15	6	20	14
22年度	98	25	18	15	6	20	14
23年度	100	24	15	17	8	21	15
24年度	99	24	18	15	8	18	16
25年度	99	24	18	15	8	18	16
26年度	99	26	16	12	10	19	16
27年度	99	23	21	12	11	18	14
28年度	99	23	21	12	11	18	14
29年度	97	22	19	16	9	15	16

資料提供 温泉課

9 福祉

9-1 生活保護

	生活扶助		住宅扶助		教育扶助		医療扶助		その他	合計 金額
	延人数	金額	延人数	金額	延人数	金額	延人数	金額		
	人	千円	人	千円	人	千円	人	千円	千円	千円
平成18年度	5,365	249,652	4,870	143,770	478	2,961	4,776	6,992	4,843	408,218
19年度	5,084	254,164	4,891	153,154	448	2,978	4,814	7,100	5,212	422,608
20年度	5,222	262,913	5,150	164,757	438	2,928	4,999	6,890	5,470	442,958
21年度	5,746	295,485	5,723	183,568	440	3,915	5,571	7,236	6,008	496,212
22年度	6,341	333,278	6,370	203,885	427	4,235	5,965	6,954	6,461	554,813
23年度	7,343	381,938	7,448	239,499	457	4,415	6,824	7,220	7,477	640,549
24年度	7,488	400,307	7,626	246,792	448	4,223	7,108	6,908	7,795	666,025
25年度	7,531	397,434	7,774	259,208	452	4,504	7,402	7,146	9,774	678,066
26年度	7,475	395,183	7,747	260,761	348	3,491	7,491	7,978	9,245	676,658
27年度	7,289	376,593	7,667	262,213	310	3,073	7,431	8,456	16,373	666,708
28年度	7,169	367,480	7,312	250,057	270	2,699	7,336	10,662	7,407	638,305

資料提供 小田原保健福祉事務所

※ 施設事務費を除く。

医療扶助、その他のうち介護扶助は、福祉事務所での支払分に限ります。

9-2 障害者手帳所持者数

(各年度3月31日現在:単位 人)

	総数	視覚障がい	聴覚・平衡 機能障がい	音声・言語 機能障がい	内部障がい	肢体不自由	知的障がい	精神障がい (手帳交付)
平成21年度	1,408	89	81	6	314	639	185	94
22年度	1,444	92	79	7	325	648	190	103
23年度	1,471	87	82	6	336	660	186	114
24年度	1,490	90	75	6	332	669	194	124
25年度	1,577	90	83	7	350	698	208	141
26年度	1,573	85	84	11	355	674	220	144
27年度	1,528	84	86	10	354	642	197	155
28年度	1,465	78	70	9	350	610	189	159

資料提供 社会福祉課・保健センター

9-3 福祉会館

(平成30年1月1日現在)

	位置	建設年月	構造	延面積(m ²)	部屋数
文化福祉会館	吉浜999番地の2	昭和46年3月	鉄筋コンクリート造3階建	1,324.92	5
宮上会館	宮上229番地の12	昭和48年3月	鉄筋コンクリート造4階建	449.10	4
鍛冶屋会館	鍛冶屋376番地の1	昭和52年3月	鉄筋コンクリート造2階建	888.25	7
福浦会館	福浦115番地の1	昭和52年3月	鉄筋コンクリート造2階建	572.62	4
中央区民会館	中央五丁目1572番地77	昭和53年3月	鉄筋コンクリート造2階建	299.28	3
城堀会館	城堀87番地の1	昭和55年3月	鉄筋コンクリート造3階建	919.55	4
宮下会館	宮下626番地の1	昭和56年3月	鉄筋コンクリート造2階建	528.40	4
門川会館	土肥二丁目19番地の24	昭和56年12月	鉄筋コンクリート造3階建	579.39	5
川堀会館	吉浜378番地の1	昭和58年7月	鉄筋コンクリート造2階建	856.39	3

資料提供 社会福祉課

9-4 保育園

(平成30年1月1日現在)

	位置	設立区分	敷地面積	建築延面積	定員	職員数
まさご保育園	中央一丁目19番地1	町立	1,379 m ²	691 m ²	105人	16人
おにわ保育園	城堀38番地の2	町立	1,142 m ²	801 m ²	125人	18人
たちばな保育園	鍛冶屋868番地の3	町立	1,377 m ²	901 m ²	120人	18人
八雲保育園	吉浜1044番地の1	町立	1,159 m ²	671 m ²	105人	18人
みやのうえ保育園	宮上36番地の1	町立	1,090 m ²	612 m ²	120人	15人

資料提供 こども支援課

9-5 老人クラブ

(平成29年4月1日現在:敬称略)

クラブ名	結成日	会長	地区	会員数
福寿会	昭和36年2月3日	高橋 好一	福浦(福浦)	49人
養老協和会	昭和13年3月9日	小沢 利雄	吉浜(川堀)	58人
松柏会	昭和44年3月24日	川口 勝文	吉浜(吉浜)	35人
睦会	昭和48年4月1日	山口 則光	中央(中央)	32人
鍛冶屋長寿会	昭和38年3月25日	木村 富喜子	鍛冶屋(鍛冶屋)	64人
千歳会	昭和40年6月15日	木村 利一	土肥(門川)	28人
高砂会	昭和33年4月1日	露木 貞夫	城堀(城堀)	41人
宮下長寿会	昭和40年3月8日	市原 尚武	土肥(宮下)	118人
永和会	昭和40年2月5日	中田 剛	宮上(宮上)	60人
白寿会	昭和42年4月1日	茂登山 一郎	宮上(温泉場)	34人

資料提供 介護課

9-6 町営住宅

(平成29年4月1日現在)

	温泉場	宮下	川堀	計
入居戸数	47	1	4	52戸
入居人員	76	2	7	85人

資料提供 社会福祉課

9-7 国民健康保険

9-7-1 加入状況

(各年4月1日現在)

	総世帯	加入世帯	加入率	総人口	加入人口	加入率
	世帯	世帯	%	人	人	%
平成25年	12,597	5,801	46.1	26,887	10,108	37.6
26年	12,659	5,590	44.2	26,595	9,545	35.9
27年	12,656	5,414	42.8	26,281	9,054	34.5
28年	12,655	5,262	41.6	25,820	8,562	33.2
29年	12,715	5,005	39.4	25,607	7,958	31.1

資料提供 住民課

9-7-2 収納状況

	調定額	収納額	収納率
	円	円	%
平成25年度	1,281,958,502	1,154,524,373	90.06
26年度	1,199,260,444	1,080,420,280	90.09
27年度	1,129,024,070	1,034,131,763	91.60
28年度	1,027,977,157	947,649,508	92.19

資料提供 住民課

9-7-3 給付状況

9-7-3-1 療養給付

	診療費		薬剤費	
	件数	費用額	件数	費用額
	件	千円	件	千円
平成25年度	94,644	2,456,218	52,304	575,644
26年度	91,700	2,327,648	51,300	568,553
27年度	89,474	2,298,857	50,527	602,792
28年度	84,574	2,296,702	47,641	535,320

資料提供 住民課

9-7-3-2 療養費

	診療費		その他	
	件数	費用額	件数	費用額
		千円	件	千円
平成25年度	100	2,365	5,111	48,189
26年度	58	1,402	5,007	45,399
27年度	87	2,736	4,549	42,602
28年度	48	2,304	4,341	41,910

資料提供 住民課

9-7-3-3 その他の保険給付

	高額療養費		出産育児一時金		葬祭費	
	給付件数	給付額	給付件数	給付額	給付件数	給付額
	件	千円	件	千円	件	千円
平成25年度	4,729	276,885	27	11,340	68	3,400
26年度	4,928	267,922	25	10,500	48	2,400
27年度	5,250	272,826	26	10,920	60	3,000
28年度	5,454	291,893	24	10,080	59	2,950

資料提供 住民課

9-8 後期高齢者医療保険

9-8-1 被保険者数

(各年4月1日現在)

	総人口	加入人口	加入率
	人	人	%
平成25年度	26,887	4,078	15.17
26年度	26,595	4,182	15.72
27年度	26,281	4,269	16.24
28年度	25,820	4,449	17.23
29年度	25,607	4,666	18.22

資料提供 住民課

9-8-2 収納状況

	調定額	収納額	収納率
	円	円	%
平成25年度	267,674,969	257,223,554	96.10
26年度	286,574,635	275,928,499	96.29
27年度	280,631,216	271,896,147	96.89
28年度	302,876,647	292,398,020	96.54

資料提供 住民課

9-8-3 医療費の状況

	被保険者数 (年度平均)	件数	費用額	1人当たり医療費
	人	件	円	円
平成25年度	4,120	123,270	3,420,522,580	830,224
26年度	4,224	126,559	3,735,223,058	884,286
27年度	4,340	130,516	3,761,503,694	866,706
28年度	4,549	136,066	3,888,507,625	854,805

資料提供 広域連合

9-9 国民年金

9-9-1 加入状況

	強制加入	任意加入	計
	人	人	人
平成18年度	7,135	89	7,224
19年度	6,783	99	6,882
20年度	6,520	110	6,630
21年度	6,364	112	6,476
22年度	6,227	104	6,331
23年度	6,045	96	6,141
24年度	5,796	101	5,897
25年度	5,574	84	5,658
26年度	5,252	66	5,318
27年度	4,942	67	5,009
28年度	4,591	56	4,647

資料提供 住民課

9-9-2 給付状況

	平成26年度		平成27年度		平成28年度	
	件	円	件	円	件	円
老 齡 年 金	295	136,746,800	247	116,236,000	214	101,398,086
老齡福祉年金	0	0	1	399,700	0	0
通算老齡年金	185	40,669,100	161	36,026,500	138	30,083,085
障 害 年 金	5	4,443,600	5	4,485,500	5	4,485,575
母 子 年 金	0	0	0	0	0	0
遺 児 年 金	0	0	0	0	0	0
寡 婦 年 金	6	2,457,600	7	2,847,600	6	2,469,861
老齡基礎年金	8,087	5,224,991,300	8,373	5,462,910,110	8,575	5,609,082,226
障害基礎年金	393	342,332,100	402	351,952,325	399	347,005,775
遺族基礎年金	48	37,523,800	42	33,304,400	48	38,327,400
合 計	9,019	5,789,164,300	9,238	6,008,162,135	9,385	6,132,852,008

資料提供 住民課

9-10 介護保険

9-10-1 要介護認定者数

(平成30年1月1日現在:単位 人)

	要支援1	要支援2	要介護1	要介護2	要介護3	要介護4	要介護5	認定者計
第1号被保険者	181	161	393	272	214	179	82	1,482
第2号被保険者	0	5	6	3	4	3	2	23
計	181	166	399	275	218	182	84	1,505

資料提供 介護課

9-10-2 介護サービス受給者数(居宅サービス)

(平成28年度:単位 人)

	要支援1	要支援2	要介護1	要介護2	要介護3	要介護4	要介護5	受給者計	月平均
第1号被保険者	1,761	1,486	3,317	2,200	1,534	1,030	368	11,696	975
第2号被保険者	1	46	68	40	15	2	19	191	16
計	1,762	1,532	3,385	2,240	1,549	1,032	387	11,887	991

※ 延べ数

資料提供 介護課

9-10-3 介護サービス受給者数(地域密着型サービス)

(平成28年度:単位 人)

	要支援1	要支援2	要介護1	要介護2	要介護3	要介護4	要介護5	受給者計	月平均
第1号被保険者	5	4	454	453	291	172	46	1,425	119
第2号被保険者	0	0	2	3	6	0	0	11	1
計	5	4	456	456	297	172	46	1,436	120

※ 延べ数

資料提供 介護課

9-10-4 介護サービス受給者数(施設サービス)

(平成28年度:単位 人)

	要介護1	要介護2	要介護3	要介護4	要介護5	受給者計	月平均
第1号被保険者	269	424	742	760	462	2,657	221
第2号被保険者	1	0	16	0	12	29	3
計	270	424	758	760	474	2,686	224

※ 延べ数

資料提供 介護課

10 保健・衛生

10-1 保 健

10-1-1 特定健康診査

	受診者数	受診率
平成27年度	1,449人	23.2 %
平成28年度	1,357人	22.7 %

資料提供 保健センター

10-1-2 後期高齢者健康診査

	受診者数	受診率
平成27年度	972人	22.4 %
平成28年度	1,064人	23.3 %

資料提供 保健センター

10-1-3 がん検診

		受診者数	要精密検査
胃がん	平成27年度	550人	10人
	平成28年度	404人	9人
大腸がん	平成27年度	1,406人	98人
	平成28年度	1,147人	88人
肺がん	平成27年度	1,008人	8人
	平成28年度	1,157人	44人
子宮がん	平成27年度	743人	5人
	平成28年度	819人	8人
乳がん	平成27年度	529人	48人
	平成28年度	406人	53人

資料提供 保健センター

10-1-5 乳幼児健康診査

(平成28年度)

	受診者数	受診率
4か月児健康診査	98人	99.0 %
8～9か月児健康診査	96人	89.7 %
1歳6か月児健康診査	113人	99.1 %
3歳6か月児健康診査	114人	91.2 %
1歳児歯科教室	97人	85.1 %
2歳児歯科検診	87人	81.3 %
2歳6か月児歯科検診	94人	82.5 %

資料提供 保健センター

10-1-4 予防接種

			接種者数	接種率	
四種混合	初回	平成27年度	334人	105.0 %	
		平成28年度	289人	91.7 %	
	追加	平成27年度	101人	93.5 %	
		平成28年度	118人	113.5 %	
不活化 ポリオ	初回	平成27年度	3人	0.9 %	
	追加		19人	17.6 %	
	初回	平成28年度	2人	0.6 %	
	追加		2人	1.9 %	
麻しん・風しん I期 (MR)	平成27年度	97人	89.8 %		
	平成28年度	105人	101.0 %		
麻しん・風しん II期 (MR)	平成27年度	143人	94.7 %		
	平成28年度	153人	93.3 %		
日本脳炎	第1期	初回	平成27年度	294人	126.7 %
		追加	平成27年度	150人	88.2 %
	第2期	平成28年度	151人	128.0 %	
		平成27年度	144人	87.8 %	
		平成28年度	143人	85.1 %	
		BCG	平成27年度	110人	103.8 %
ヒブ	初回	平成27年度	334人	105.0 %	
		平成28年度	285人	90.5 %	
	追加	平成27年度	100人	92.6 %	
		平成28年度	104人	100.0 %	
小児 肺炎 球菌	初回	平成27年度	334人	105.0 %	
		平成28年度	286人	90.8 %	
	追加	平成27年度	101人	93.5 %	
		平成28年度	106人	101.9 %	
二種混合 (ジフテリア・破傷風)		平成27年度	122人	67.8 %	
水痘	1回目	平成27年度	109人	100.9 %	
		平成28年度	104人	100.0 %	
	2回目	平成27年度	143人	132.4 %	
		平成28年度	108人	103.8 %	
B型肝炎	1回目	平成27年度	—	—	
		平成28年度	82人	78.1 %	
	2回目	平成27年度	—	—	
		平成28年度	75人	71.4 %	
	3回目	平成27年度	—	—	
		平成28年度	29人	27.6 %	

資料提供 保健センター

10-1-6 献血

(単位 人)

	平成23年度	24年度	25年度	26年度	27年度	28年度
200ml献血者	3	3	6	5	6	5
400ml献血者	178	169	190	189	176	182
計	181	172	196	194	182	187

資料提供 保健センター

10-1-7 死因別死亡者

(単位 人)

	平成24年	25年	26年	27年	28年	29年
が ん	79	95	99	82	81	116
脳血管障害	26	32	28	21	28	22
心疾患	62	53	53	61	44	37
肝硬変	9	6	5	4	7	3
肺炎・気管支炎	50	63	45	63	65	52
高血圧性疾患	2	1	0	2	0	0
老 衰	25	23	27	34	58	74
腎炎・ネフローゼ	7	4	4	9	11	12
糖 尿 病	1	0	2	0	1	0
自 殺	7	7	1	0	4	5
不慮の事故	5	4	3	16	9	9
そ の 他	67	73	86	82	34	78
計	340	361	353	374	342	408

資料提供 保健センター

10-1-8 医療施設

	平成24年	25年	26年	27年	28年	29年
病 院	3	3	3	3	3	3
診 療 所	17	18	18	18	19	19
歯 科 医 院	14	15	15	15	15	14
計	34	36	36	36	37	36

資料提供 保健センター

10-1-9 診療科目病床数

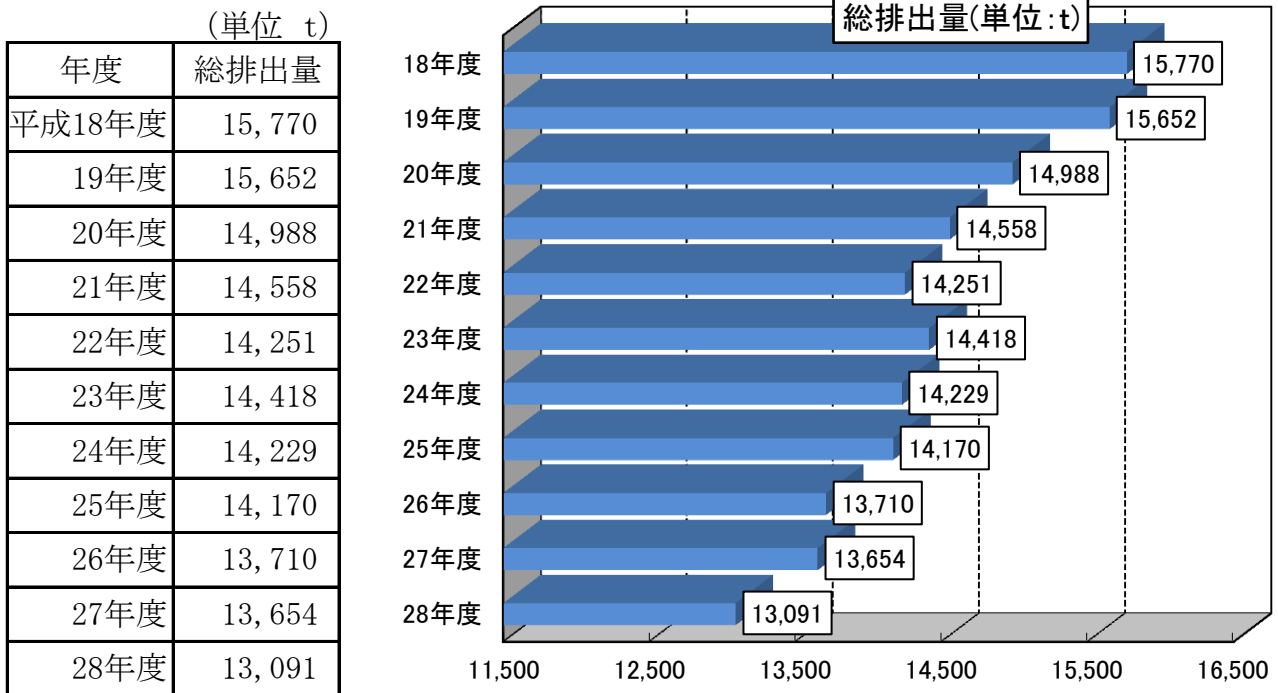
(平成29年12月31日現在)

病院名	診療科目	病床数
湯河原病院	整形外科・形成外科・脳神経外科・内科・ リハビリテーション科	199
湯河原中央温泉病院	内科	345
湯河原胃腸病院	胃腸科・内科・外科・こう門科・皮膚科・循環器内科 心臓血管外科・甲状腺外来(要予約)	108
ゆうゆうの里診療所	内科	9

資料提供 保健センター

10-2 清掃・美化

10-2-1 年間ごみ総排出量



資料提供 湯河原町真鶴町衛生組合

10-2-2 ごみ処理 (平成28年度)

収集人口	年間総排出量	年間資源化量	年間直接埋立量	年間焼却量	1日焼却能力	焼却方法
24,658人	13,091 t	2,187 t	0 t	10,989 t	70 t	准連続燃焼式 (16時間)

資料提供 環境課・湯河原町真鶴町衛生組合

10-2-3 ごみの総排出量と収集量 (平成28年度)

(単位 t)

	可燃ごみ	主な資源ごみ				不燃ごみ 粗大ごみ	計
		カン	びん	古紙類	ペットボトル		
排出量	11,231	94	359	860	82	465	13,091
収集量	8,563	84	354	749	80	317	10,147

資料提供 湯河原町真鶴町衛生組合

※ 排出量は、収集量のほかに直接搬入量を加えたものです。

11 土木・都市計画・公園・下水道

11-1 土 木

11-1-1 道 路

11-1-1-1 国 道

(平成30年1月1日現在)

路線名	実延長	舗装延長	舗装率
	m	m	%
国 道 1 3 5 号	2,761	2,761	100.00
真 鶴 道 路 (真鶴ブルーライン)	1,993	1,993	100.00
計	4,754	4,754	100.00

資料提供 県小田原土木センター・神奈川県道路公社

11-1-1-2 県 道

(平成30年1月1日現在)

路線名	実延長	舗装延長	舗装率
	m	m	%
県 道 7 5 号 (湯河原箱根仙石原)	19,581	19,581	100.00
県 道 7 4 0 号 (小田原湯河原)	996	996	100.00
計	20,577	20,577	100.00

資料提供 県小田原土木センター

11-1-1-3 町 道

(平成29年4月1日現在)

種別	路線数	実延長	改良済		舗装済	
			改良延長	改良率	舗装延長	舗装率
	本	m	m	%	m	%
1 級	10	18,452	18,345	99.4	18,452	100.0
2 級	18	13,500	12,616	93.5	13,453	99.7
その他	713	108,457	57,483	53.0	102,783	94.8
計	741	140,409	88,444	63.0	134,688	95.9

資料提供 土木課

11-2 都市計画

11-2-1 都市計画道路

路線名	延長	幅員	計画決定年月日	種別	備考
中央通り線	約 950 m	16 m	昭和42年11月15日	3-4-1	
国道135号	約 720	15	昭和28年9月30日	3-5-1	
南中通り線	約 880	15	昭和28年9月30日	3-5-2	
千歳通り線	約 1,800	12	昭和28年9月30日	3-5-3	
広崎通り線	約 1,090	12	昭和28年9月30日	3-5-4	
広町通り線	約 480	15	昭和28年9月30日	3-5-5	
桜木通り線	約 410	15	昭和28年9月30日	3-5-6	
県道湯河原箱根仙石原線	約 4,000	11~15	昭和25年3月31日 昭和28年9月30日 昭和48年12月7日 平成元年5月23日 平成10年11月17日 平成18年3月1日 平成24年2月28日	3-6-1	駅前広場 約3,200㎡
桜木通り2号線	約 210	11	昭和41年2月4日	3-6-2	
千歳通り2号線	約 1,110	8	昭和28年9月30日	3-6-3	

資料提供 まちづくり課

11-2-2 都市計画法による地域と地区

	面積	比率	最終決定年月日
用途地域	ヘクタール 399	% 9.74	
第二種中高層住居専用地域	13	0.32	平成8年5月10日
第一種住居地域	182	4.44	平成8年5月10日
第二種住居地域	25	0.61	平成8年5月10日
準住居地域	21	0.51	平成8年5月10日
近隣商業地域	3	0.07	昭和48年12月28日
商業地域	152	3.71	昭和63年12月23日
準工業地域	3	0.07	平成8年5月10日
風致地区	3,448	84.16	
湯河原風致地区	3,436	83.87	平成17年4月1日
福浦風致地区	12	0.29	平成17年4月1日
特別用途地区	101	2.47	
第1種観光地区	23	0.56	昭和63年12月23日
第2種観光地区	63	1.54	平成25年10月1日
第3種観光地区	15	0.37	平成25年10月1日
準防火地域	221	5.39	昭和63年12月23日
地区計画	約 6.5	0.16	
船岡周辺地区	約 6.5	0.16	平成23年4月1日

資料提供 まちづくり課

※ 比率は、湯河原町の総面積4,097ヘクタールに対するものです。
各地域、地区は重複指定されている部分があります。

11-2-3 湯河原町中央土地区画整理事業

施行前(m ²)		施行後(m ²)	
418,685.52		418,685.52	
公共用地	49,230.55	102,530.35	
国有地	30,370.54	1,434.26	
道路	29,077.74	—	
堤防	1,292.80	1,434.26	
地方公共団体所有地	18,860.01	101,096.09	
道路	5,122.55	87,374.27	
公園	—	12,618.16	
水路	13,737.46	793.01	
堤防	—	310.65	
宅地	355,967.99	271,035.58	
民有地	351,534.83	267,572.78	
田	146,019.51	—	
畑	9,382.32	12,476.43	
宅地	182,348.25	199,220.76	
山林	217.30	—	
原野	500.08	—	
学校用地	—	27,525.86	
用悪水路	28.00	—	
公衆用道路	1,254.15	—	
雑種地	11,785.22	28,349.73	
保留地	—	45,109.60	
測量増減	13,486.98	9.99	

資料提供 まちづくり課

11-2-4 宅地造成

所在地	完成年度	総面積	区画数	1区画平均 宅地面積
湯河原町 宮上字上野	昭和37年度	m ² 45,210	128	m ² 284
宮下字花咲	40	32,000	144	182
宮上字古腕ヶ沢	44	89,595	127	402
宮上字孫込下	47	8,246	30	252
宮上字孫込下	49	4,992	12	390
宮上字孫込下	52	59,195	110	362
鍛冶屋字豆伏河原	52	11,517	150	39
吉浜字白沼田	52	4,442	20	152
吉浜字白沼田	54	4,230	21	155
鍛冶屋字天保山	55	6,387	31	155
鍛冶屋字金井堂	57	35,949	85	240
吉浜字桃園	60	3,420	16	133
吉浜字殻沢	63	8,378	28	189
吉浜字菖蒲沢	平成5年度	9,897	45	138
鍛冶屋入の河原	8	10,301	41	157
吉浜字兎沢	10	6,656	29	153
鍛冶屋字猪之久保	19	6,559	18	221

資料提供 まちづくり課

※ 総面積が3,000m²以上のみ掲載しています。

11-3 公園

11-3-1 児童遊園

(平成30年1月1日現在)

名称	面積(m ²)	所在地	遊具施設
方仙山児童遊園地	647	吉浜263-3	ブランコ・ラクダン・鉄棒・砂場
福浦児童遊園地	1,504	福浦430-4	すべり台・ブランコ・砂場
鶴舞児童遊園地	414	中央5-1572-77	すべり台・砂場

資料提供 公園課

11-3-2 都市公園

(平成30年1月1日現在)

名称	面積(m ²)	トイレ	照明灯	遊具等
川端公園	3,628		○	散策路
蔵町公園	3,602	○	○	ターザンロープ・すべり台・たこすべり台・シーソー・ブランコ・波状遊具・砂場・広場・健康遊具
千暮公園	1,263	○	○	ザイルクライミングミニ・くるくるメリー・すべり台・ブランコ・ロッキンパッピー・鉄棒・砂場・広場
御庭公園	3,305	○	○	ジャングルジム・すべり台・シーソー・ブランコ・鉄棒・砂場・広場
桜木公園	5,473	○	○	ザイルネット・くるくるメリー・すべり台・ブランコ・鉄棒・健康遊具・砂場・広場
広崎公園	2,773	○	○	タイムトンネル・ツイストモック・うんてい・ブランコ・砂場・広場
若宮公園	2,244	○	○	すべり台・ブランコ・芝生広場・ロッキンパッピー
亀ヶ原公園	2,491	○	○	うんてい・パーゴラ・すべり台・ブランコ・健康遊具・砂場・芝生広場
さくらんぼ公園	3,461	○	○	ザイルクライミング・ザイルネット・ミニボールリング・パーゴラ・すべり台・ブランコ・砂場・芝生広場
柵口公園	1,647	○	○	ロッキンパッピー・健康遊具・すべり台・シーソー・芝生広場
宮上公園	1,494	○	○	すべり台・健康遊具・砂場・広場・ロッキンパッピー
川堀公園	1,804	○	○	ローラーすべり台・ブランコ・鉄棒・東屋・広場
森下公園	2,260	○	○	コンビネーション遊具・ターザンロープ・芝生広場
ゆり公園	2,915	○	○	コンビネーション遊具・ラクダン・砂場・東屋・芝生広場
城堀公園	771	○	○	バスケットゴール・すべり台・シーソー・ラクダン・ブランコ・砂場・広場
湯河原海辺公園	4,838	○	○	散策路・パーゴラ・ドッグラン
湯河原海浜公園	18,187	○	○	プール・テニスコート・ツイストモック・うんてい・ラクダン・東屋・駐車場・管理棟・芝生広場
万葉公園	19,500	○	○	足湯・レストハウス・散策路・東屋
湯河原町総合運動公園	101,296	○	○	健康遊具・多目的広場・ナイター照明灯・パークゴルフ場・東屋・駐車場・管理棟
幕山公園	77,345	○		アスレチック・健康遊具・シャクナゲ園・東屋・駐車場・管理棟
駅前ポケットパーク	561			つくばい

資料提供 公園課

11-4 下水道

11-4-1 事業概要

(平成30年1月1日現在)

施工者	都市計画決定	都市計画法 事業変更認可	下水道法 事業変更認可	全体 計画	計画 決定	事業 認可
湯河原町	昭和48年10月	平成26年3月	平成26年3月	ヘクタール 567	ヘクタール 427	ヘクタール 523

資料提供 下水道課

11-4-2 事業計画

(平成30年1月1日現在)

	定住 人口	宿泊 客数	1日平均 処理量	1日最大 処理量	時間最大 処理量	1日処理能力
全体計画	人 25,030	人 5,700	m ³ 12,718	m ³ 15,854	m ³ 22,663	m ³ 21,875
認可分	24,900	5,700	12,909 (14,949)	16,240 (18,984)	23,356 (27,621)	21,875 (21,875)

資料提供 下水道課

※ ()内は、真鶴町の一部と熱海市の一部からの流入量を加えたものです。
時間最大処理量とは、1時間の最大処理量をもとにした場合の1日の処理量です。

11-4-3 下水道管きよ整備状況

		昭和50年度～平成21年度	22年度	23年度	24年度	25年度	26年度	27年度	28年度
整備 延長	補助	m 45,771.59	m 650.15	m 526.40	m 1,347.22	m 405.30	m 731.30	m 0.00	m 145.40
	単独	56,329.50	332.90	294.40	339.00	251.60	213.40	171.00	198.35
	計	102,101.09	983.05	820.80	1,686.22	656.90	944.70	171.00	343.75
整備面積		ヘクタール 399.04	ヘクタール 3.13	ヘクタール 2.09	ヘクタール 7.52	ヘクタール 2.26	ヘクタール 4.42	ヘクタール 0.84	ヘクタール 0.31

資料提供 下水道課

11-4-4 年度別事業費

		昭和49年度～平成21年度	22年度	23年度	24年度	25年度	26年度	27年度	28年度
管きよ		千円 12,022,454	千円 88,942	千円 71,100	千円 130,011	千円 75,227	千円 115,206	千円 41,545	千円 43,406
処理場		15,740,486	48,740	36,073	47,115	85,804	556,098	761,969	994,658
計		27,762,940	137,682	107,173	177,126	161,031	671,304	803,514	1,038,064

資料提供 下水道課

11-4-5 行政区別接続状況

(平成30年1月1日現在)

	対象 世帯数	接続 世帯数	(新築件数 ・ 改造件数)	接続率
福 浦	359	247	(21 ・ 226)	68.80 %
川 堀	317	290	(61 ・ 229)	91.48 %
吉 浜	1,498	1,271	(492 ・ 779)	84.85 %
中 央	1,442	1,362	(609 ・ 753)	94.45 %
鍛 冶 屋	1,443	1,206	(345 ・ 861)	83.58 %
門 川	1,420	1,370	(485 ・ 885)	96.48 %
城 堀	1,342	1,158	(377 ・ 781)	86.29 %
宮 下	2,826	2,579	(1057 ・ 1522)	91.26 %
宮 上	1,296	1,060	(491 ・ 569)	81.79 %
温 泉 場	801	573	(212 ・ 361)	71.54 %
奥 湯 河 原	82	51	(11 ・ 40)	62.20 %
計	12,826	11,167	(4161 ・ 7006)	87.07 %

資料提供 下水道課

11-4-6 流入下水道量

(単位 m³)

	平成24年	25年	26年	27年	28年	29年
年間流入量	4,268,152	4,167,605	4,174,753	4,208,132	4,152,297	4,511,546
日平均流入量	11,662	11,418	11,438	11,529	11,345	12,360

資料提供 下水道課

11-4-7 月別流入下水道量 (平成29年)

(単位 m³)

	1月	2月	3月	4月	5月	6月
月間流入量	336,238	299,619	335,699	360,383	346,586	371,807
日平均流入量	10,846	10,701	10,829	12,013	11,180	12,394

	7月	8月	9月	10月	11月	12月
	390,389	414,152	382,164	470,710	399,065	404,734
	12,593	13,360	12,739	15,184	13,302	13,056

資料提供 下水道課

12 教育

12-1 学校教育

12-1-1 町立湯河原中学校卒業生徒数と卒業後の進路

(単位 人)

	卒業 生徒数 (男・女)	進学 生徒数 (男・女)	進学以外 生徒数 (男・女)
平成18年度	239 (119・120)	232 (116・116)	7 (3・4)
19年度	226 (108・118)	222 (106・116)	4 (2・2)
20年度	210 (107・103)	207 (105・102)	3 (2・1)
21年度	228 (113・115)	224 (109・115)	4 (4・0)
22年度	208 (95・113)	205 (92・113)	3 (3・0)
23年度	209 (112・97)	202 (110・92)	7 (2・5)
24年度	230 (126・104)	225 (124・101)	5 (2・3)
25年度	214 (106・108)	213 (105・108)	1 (1・0)
26年度	188 (98・90)	188 (98・90)	0 (0・0)
27年度	187 (89・98)	185 (89・96)	2 (0・2)
28年度	184 (95・89)	184 (95・89)	0 (0・0)
29年度	172 (82・90)	170 (80・90)	2 (2・0)

資料提供 学校教育課

12-1-2 児童生徒数と学級数

(平成29年5月1日現在)

	児童生徒数	学級数(特別支援学級含む)
湯河原町立湯河原中学校	484人	16
湯河原町立湯河原小学校	378人	14
湯河原町立吉浜小学校	452人	17
湯河原町立東台福浦小学校	133人	8
湯河原町立福浦幼稚園	25人	2
私立宮上幼稚園	69人	5

学校基本調査(毎年)

12-1-3 学校、幼稚園の教育施設

	校舎面積	運動場	体育館	プール	給食施設
湯河原町立湯河原中学校	9,254 m ²	11,839 m ²	2,310 m ²	—	—
湯河原町立湯河原小学校	8,524 m ²	6,553 m ²	1,354 m ²	○	○
湯河原町立吉浜小学校	5,345 m ²	4,134 m ²	1,038 m ²	○	○
湯河原町立東台福浦小学校	3,883 m ²	5,730 m ²	984 m ²	○	○
湯河原町立福浦幼稚園	(東台福浦小学校内に設置)				
私立宮上幼稚園	622 m ²	591 m ²	0 m ²	—	—

資料提供 学校教育課

12-2 図書館

12-2-1 蔵書

(単位 点:各年度末現在)

	総記	哲学	歴史	社会	自然	技術	産業	芸術	言語
平成22年度	3,167	3,690	7,382	8,903	5,210	5,771	2,407	7,698	1,331
23年度	3,229	3,766	7,570	9,160	5,277	5,913	2,455	7,888	1,308
24年度	2,843	3,187	7,591	9,183	4,935	5,326	2,147	7,148	1,306
25年度	2,770	3,153	7,440	8,614	4,910	5,114	2,082	7,138	1,204
26年度	2,734	3,157	7,439	8,068	4,925	4,942	2,056	7,155	1,190
27年度	2,768	3,234	7,457	8,105	4,970	4,853	2,042	7,276	1,192
28年度	2,701	3,254	7,352	7,890	4,872	4,825	1,983	7,563	971

文学	郷土	点字図書	児童	絵本	視聴覚資料	計
35,683	4,226	5	18,237	10,736	7,822	122,268
36,740	4,168	3	18,844	11,093	7,870	125,284
36,833	4,186	3	18,715	11,204	7,933	122,540
27,027	4,020	3	14,694	10,954	7,880	107,003
27,235	4,039	3	18,996	11,287	8,162	111,388
27,067	4,063	3	18,705	11,246	7,596	110,577
37,570	4,194	8	17,822	10,841	7,450	119,296

資料提供 湯河原町立図書館

12-2-2 登録者数

(各年度末現在)

	一般	子ども(15歳以下)	合計
	人	人	人
平成22年度	16,298	4,362	20,660
23年度	16,776	3,996	20,772
24年度	18,448	3,141	21,589
25年度	19,077	3,129	22,206
26年度	3,297	3,248	6,545
27年度	3,575	1,423	4,998
28年度	4,836	1,001	5,837

資料提供 湯河原町立図書館

※ 平成26年度から、有効期限を更新している登録者数に変更しました。
「子ども(15歳以下)」は、学校巡回文庫の登録者数を含みます。

12-2-3 館外貸出数

(単位 点:各年度末現在)

	一般図書	児童図書	郷土資料	絵本	紙芝居
平成22年度	95,597	19,518	253	19,296	1,215
23年度	99,290	18,805	241	18,046	1,430
24年度	92,327	17,809	229	16,608	1,362
25年度	93,635	22,267	163	10,977	444
26年度	95,483	15,568	168	15,138	1,086
27年度	96,023	15,773	210	15,881	1,112
28年度	91,933	15,139	236	14,429	869

点字資料	一般雑誌	児童雑誌	視聴覚資料	合計
0	7,038	409	18,439	161,765
1	6,856	462	16,330	161,461
0	7,119	409	15,062	150,925
0	6,760	378	14,814	149,438
1	7,045	481	15,252	150,222
3	6,089	469	14,774	150,334
0	5,902	443	12,263	141,214

資料提供 湯河原町立図書館

12-2-4 予約・リクエスト

(単位 点:各年度末現在)

	平成22年度	23年度	24年度	25年度	26年度	27年度	28年度
一般	3,842	4,181	3,773	5,044	5,166	4,577	5,437
児童	604	477	394	484	363	428	374
計	4,446	4,658	4,167	5,528	5,529	5,005	5,811

資料提供 湯河原町立図書館

12-2-5 レファレンス(調査、相談、照会)

(単位 件)

	平成22年度	23年度	24年度	25年度	26年度	27年度	28年度
口頭	1,899	2,444	2,308	2,841	2,751	2,863	2,560
電話	0	9	8	12	5	11	16
文書	0	0	0	8	1	0	0
計	1,899	2,453	2,316	2,861	2,757	2,874	2,576

資料提供 湯河原町立図書館

12-3 湯河原町ヘルシープラザ

		平成22年度	23年度	24年度	25年度	26年度	27年度	28年度	
開館日数		303日	313日	315日	316日	315日	315日	313日	
利用者総数		58,270人	59,811人	59,922人	61,201人	60,167人	68,093人	66,978人	
団体利用	件数	2,540件	3,119件	2,941件	3,149件	3,075件	2,973件	2,955件	
	人数	37,896人	38,414人	35,821人	36,570人	33,533人	39,781人	37,534人	
個人利用	15歳以上	町内	8,657人	8,728人	10,622人	10,782人	12,203人	12,516人	13,271人
		町外	1,917人	2,368人	3,103人	3,182人	4,166人	4,373人	4,556人
	15歳未満	町内	3,515人	3,416人	3,067人	2,539人	2,239人	2,296人	2,518人
		町外	16人	58人	34人	29人	40人	33人	73人
トレーニング室		9,599人	10,295人	12,829人	13,141人	15,348人	16,013人	17,133人	
各種教室	開催回数	299回	333回	383回	425回	417回	486回	483回	
	参加人数	6,269人	6,827人	7,275人	8,099人	7,986人	9,094人	9,026人	

資料提供 社会教育課

12-4 湯河原町民体育館

		平成22年度	23年度	24年度	25年度	26年度	27年度	28年度	
開館日数		124日	312日	317日	326日	316日	319日	332日	
利用者総数		4,248人	15,350人	19,227人	21,518人	25,171人	30,645人	29,209人	
団体利用	件数	134件	434件	552件	513件	471件	503件	464件	
	人数	4,011人	14,844人	19,015人	20,736人	24,520人	30,061人	28,423人	
個人利用	15歳以上	町内	47人	196人	117人	516人	471人	261人	268人
		町外	30人	141人	43人	88人	112人	84人	260人
	15歳未満	町内	150人	152人	49人	173人	57人	227人	207人
		町外	10人	17人	3人	5人	11人	12人	51人

資料提供 社会教育課

※ 平成22年11月1日から開館(開館日数は休館日の利用含む。)

12-5 町立湯河原美術館

		平成22年度	23年度	24年度	25年度	26年度	27年度	28年度
開館日数		307日	309日	314日	313日	312日	315日	314日
利用者総数		15,267人	16,187人	15,948人	15,252人	15,062人	15,504人	15,286人
町内	15歳以上	318人	426人	408人	340人	433人	392人	429人
	小・中学生	27人	12人	10人	11人	27人	10人	6人
町外	15歳以上	11,527人	11,993人	11,541人	11,748人	11,033人	11,292人	10,906人
	小・中学生	124人	106人	109人	93人	98人	66人	98人
	団体	70人	346人	329人	125人	113人	352人	118人
	その他	3,201人	3,304人	3,551人	2,935人	3,358人	3,392人	3,729人

資料提供 町立湯河原美術館

12-6 湯河原町の指定文化財

国指定重要文化財

名称	種別	員数	指定年月日	所在
刀 無銘伝行光	工芸品	1口	昭和36. 6. 30	鍛冶屋

国指定文化財

名称	種別	員数	指定年月日	所在
城願寺のビヤクシン	天然記念物	1本	昭和14. 9. 7	城堀252(城願寺)
山神の樹叢	天然記念物	1叢	昭和14. 9. 7	城堀331・332・333

国登録文化財

名称	種別	員数	指定年月日	所在
愛光商会吉浜寮	建造物	1棟	平成18. 3. 2	吉浜1
尾崎家住宅	建造物	4棟	平成22. 1. 15	宮上
上野屋	建造物	3棟	平成22. 1. 15	宮上616-1他
伊藤屋旅館	建造物	3棟	平成26. 4. 25	宮上484-1他
藤田屋旅館本館	建造物	1棟	平成26. 12. 19	宮上495

県指定文化財

名称	種別	員数	指定年月日	所在
土肥椋山巖窟(伝源頼朝陰潜地)	史跡		昭和30. 11. 1	鍛冶屋953
土肥一族の墓所	史跡		昭和30. 11. 1	城堀252(城願寺)
サンゴイソギンチャク	天然記念物		昭和54. 2. 16	福浦字カツラゴ地先海域
五所神社本殿	建造物	1棟	平成7. 2. 14	宮下359-2(五所神社)

町指定文化財

名称	種別	員数	指定年月日	所在
子之神社の格天井板絵	絵画	84枚	昭和54. 4. 1	福浦129(子之神社)
不動堂の雨乞の面	彫刻等	1面	昭和54. 4. 1	宮下
土肥実平及び遠平像	彫刻等	2軀	昭和54. 4. 1	城堀252(城願寺)
醍醐院の宝篋印塔	石造物	1基	昭和54. 4. 1	福浦117(醍醐院)
小道地蔵堂の宝篋印塔	石造物	1基	昭和54. 4. 1	吉浜1(小道地蔵堂)
土肥椋山巖窟内観音像群	史跡	61軀	昭和54. 4. 1	鍛冶屋953
明神の楠	史跡	1本	昭和54. 4. 1	宮下355-2(五所神社)
與謝野寛・晶子連理歌碑	歴史資料	1基	昭和57. 4. 1	吉浜
子之神社の飾り屋台	有形民俗文化財	1基	昭和57. 4. 1	福浦129(子之神社)
聖ヶ窪の宝篋印塔	石造物	1基	昭和57. 4. 1	宮下697-1
湯河原沸石	天然記念物	1地域	昭和57. 4. 1	宮上750・751
湯河原沸石の産地	天然記念物	1地域	昭和57. 4. 1	宮上750・751
黒曜石	天然記念物		昭和57. 4. 1	宮上566(観光会館)
黒曜石採掘遺跡	史跡	1地域	昭和57. 4. 1	鍛冶屋440
城堀元服祝い唄	無形民俗文化財		昭和57. 4. 1	城堀
鍛冶屋の田植唄	無形民俗文化財		昭和57. 4. 1	鍛冶屋
五所神社の銀杏	天然記念物	1本	平成9. 5. 1	宮下357(五所神社)
五所神社の楠	天然記念物	1本	平成9. 5. 1	宮下356(五所神社)
産土八幡神社の楠	天然記念物	1本	平成9. 5. 1	城堀217(産土八幡神社)
五郎神社の本殿	建造物	1棟	平成16. 1. 1	鍛冶屋725(五郎神社)
小道地蔵堂の明和2年の碑	石造物	1基	平成16. 1. 1	吉浜1(小道地蔵堂)
瑞應寺の銅像釈迦如来坐像	彫刻等	1軀	平成16. 1. 1	鍛冶屋440(瑞應寺)
元禄13年10月伊豆山権現領と小田原藩との境論についての幕府の裁許状(裁許図)	古文書		平成16. 1. 1	中央2-2-1(湯河原町)
吉浜柏坂の道標	歴史資料	2基	平成16. 1. 1	吉浜4-1口地先(湯河原町)
鍛冶屋鹿島踊り	無形民俗文化財		平成16. 1. 1	鍛冶屋
土肥城址(土肥城山)	史跡	1地域	平成16. 1. 1	城堀401他
素鷲神社飾り屋台	有形民俗文化財	2基	平成27. 1. 1	吉浜1047(素鷲神社)

国選択・県指定無形民俗文化財

名称	保存団体	所在地	指定年月日
吉浜の鹿島踊	吉浜素鷲神社 鹿島踊り保存会	吉浜	県指定:昭和29. 7. 17 国選択:昭和46. 11. 11

資料提供 社会教育課

13 消防・防災・治安

13-1 消防

13-1-1 消防職員

(平成30年1月1日現在)

消防司令長	消防司令	消防司令補	消防士長	消防副士長	消防士	事務員	業務員	計
1	20	17	14	11	14	0	0	77

資料提供 湯河原町消防本部

13-1-2 消防団員

(平成30年1月1日現在)

	団長	副団長	分団長	副分団長	部長	班長	団員	計
団本部・団員	1	3					13	17
第1分団 奥湯河原・温泉場			1	1	3	3	9	17
第2分団 宮上			1	1	3	3	14	22
第3分団 宮下			1	1	3	3	17	25
第4分団 城堀			1	1	3	3	13	21
第5分団 門川			1	1	3	3	13	21
第6分団 鍛冶屋			1	1	3	3	21	29
第7分団 中央・吉浜			1	1	3	3	11	19
第8分団 川堀			1	1	3	3	6	14
第9分団 福浦			1	1	3	3	11	19
合計	1	3	9	9	27	27	128	204

資料提供 湯河原町消防本部

13-1-3 消防設備

(平成30年1月1日現在)

	計	本署	奥湯河原署	分署	真鶴分署	奥湯河原場	温泉場	宮上	宮下	城堀	門川	鍛冶屋	中吉浜	川堀	福浦
消防ポンプ自動車	15	4	1	1	1	1	1	1	1	1	1	1	1	1	1
はしご車	1	1													
水槽付ポンプ車	0														
小型動力消防ポンプ	10	1			1	1	1	1	1	1	1	1	1	1	1
救急車	4	2	1	1											
自動二輪車	3	2		1											
その他の車両	6	6													
防火水槽	121				16	11	16	8	11	20	18	13	8		
消火栓	147				27	17	20	3	5	38	22	13	2		
プール	3								1		1	1			

資料提供 湯河原町消防本部

13-1-4 消防水利

(平成30年1月1日現在)

水利区分	設置数計	規模等	内訳
消火栓 (公設の指定)	147箇所		
防火水槽 (公設)	121箇所	100t以上	3
		40t以上100t未満	116
		40t未満	2
その他	4箇所	プール	3
		河川	1
		池	
		海	
		その他	

資料提供 湯河原町消防本部

13-1-5 救急出動 (平成29年)

	計	火災	自然災害	水難	交通	労働災害	運動競技	一般負傷	加害	自損行為	急病	その他
出動件数 (件)	2,557	1		11	111	23	2	542	11	22	1,660	174

資料提供 湯河原町消防本部

13-1-6 発生火災 (平成29年)

火災大別	9 件	出火原因別	9 件	焼損棟数	6 棟	り災世帯	11 世帯
建物	3 件	失火	4 件	全焼	3 棟	全損	5 世帯
林野	0 件	放火(疑)	0 件	半焼	1 棟	半損	4 世帯
車両	4 件	火遊び	0 件	部分焼	1 棟	小損	2 世帯
その他	2 件	その他・不明	5 件	ぼや	1 棟		

焼損面積	213.73 m ²	損害額	6,678 千円	死傷者数	1 人	林野焼損面積	0.0 アール
全焼	141.64 m ²	建物	3,123 千円	死者	0 人	林野・山林	0.0 アール
半焼	72.09 m ²	収容物	2,490 千円	負傷者	1 人		
部分焼	0.00 m ²	林野	0 千円				
		車両	1,065 千円				
		その他	0 千円				

資料提供 湯河原町消防本部

13-2 防 災

13-2-1 町備蓄防災資機材

(平成30年1月1日現在)

品名	数量	備考
給水		
給水タンク	2	1t、0.5t
ロンテナ	2,852	ビニール袋(折りたたみ式10L)
ポリタンク	100	10L缶
ろ水機	6	2m ³ /h×3、4m ³ /h×3
簡易水槽	1	1t、風船式
電気・照明器具類		
大型発電機	6	4.2kw
中型発電機	6	2.7kw
小型発電機	10	400W
投光器付発電機	2	1.7kw
燃料缶	13	20L×8、10L×5
三脚付投光器	20	300W
投光器	4	100W
ハンドランプ	145	100W
延長コード	145	12A:10m×45 15A:10m×100
コードリール	46	15A:30m
懐中電灯	63	
ハンドマイク	18	
セル付充電器	5	
避難生活用品		
ウェットティッシュ	196	30枚/パック
大人用オムツ	840	
子供用オムツ	4,650	S 1,856、M 1,300、L 1,494
生理用ナプキン	2,380	
アルミブランケット	3,100	
トイレトペーパー	3,599	100個/箱 32、57個/箱 7

品名	数量	備考
避難生活用品		
鍋	30	
自動炊飯器	3	10L 3段式
サバイバルフーズ	21,200	単位:食
アルファ米・リゾット	12,200	単位:食
クラッカー・ビスケット	16,950	単位:食
粉ミルク	19	810g入缶
四方幕テント	36	
緊急畳	16	
防水シート	280	3.6m×5.4m
医薬品	5	医師用5
真空パック毛布	2,730	
炊き出しステーション	4	
多目的ガスコンロ	30	
簡易トイレ(屋外用)	95	和式5、洋式90
〃(既存ブース用)	235	和式80、洋式155
ユニバーサルトイレ	5	要配慮者用
救助・運搬		
救護用タンカ	58	一般×8、四つ折式×50
リヤカー	3	折りたたみ式
チェーンソー	2	
油圧ジャッキ	1	
鉄筋カッター	20	
ブースターケーブル	1	
ボルトクリッパ	17	
金テコ	48	
スコップ・つるはし	116	スコップ76、つるはし40
大型バール等・のこぎり	117	バール72、のこぎり45
大型ハンマー	37	
土のう袋	800	

資料提供 地域政策課

13-2-2 地区備蓄防災資機材

(平成30年1月1日現在)

	奥湯河原	温泉場	宮上	宮下	城堀	門川	鍛冶屋	中央	吉浜	川堀	福浦	計
消火												
消火器	3			2					5	16		26
消火器(訓練用)	5	5	6	5	8	8	5	5	5	5	5	62
可搬式ポンプ	1	2	1	2	2	1	1	1	1	1		13
ホース		7	5	5	13	4	3	7	5	2	1	52
バケツ	20	20	14	31	54	21	20	15	18	71	44	328
運搬												
救護用タンカ	5	2	4	2	4	8	3		4	4	3	39
リヤカー	2	1	1	2	5	2	2	3	1	2	2	23
一輪車	3	1	2		3			4	2	7		22
車いす				2					1			3
救助道具類												
ジャッキ	2	3	2	5	80	5	2	3	6	15	8	131
チルホール				1			1		1	1		4
チェンブロック	1			6	1	2	1	1	3	2		17
チェーンソー	1	1	3	2	5	3	2	2	2	3	3	27
ボルトクリッパ	2		4	6	2	4	2		2	6		28
のこぎり	5	8	3	5	11	30	1		5	20	4	92
レスキューキット							3					3

【次ページに続く】

【前ページからの続き】

	奥湯河原	温泉場	宮上	宮下	城堀	門川	鍛冶屋	中央	吉浜	川堀	福浦	計
なた	5		2		1			1	3	8		20
斧		3	2							8	1	14
バール	2	12	8	11	41	10	8	9	10	22	8	141
金テコ	2	3	2	9		3	5	5	3	9		41
ハンマー	2	6	4	5	5	3	3	3	3	16	6	56
かけや	3	1	3	5	3	3	3	3	1	8	3	36
スコップ	5	5	7	22	19	19	8	9	6	23	9	132
つるはし	3	6	1	4	9	4	3	10	3	17	7	67
脚立・三脚	2		2	4	5	3	1		3	8	2	30
工具各種										6		6
ロープ	2	1	1		9	6		4	3	24	5	55
ヘルメット				20	67	22			17	29		155
手袋					1,618	82		6		203	40	1,949
電気・照明												
懐中電灯	2	8	8		51	21	2		5	20	8	125
燃料缶	1	4	1	5	5	5	2	3	1	4	23	54
発電機	2	2	3	8	8	4	4	4	4	4	3	46
投光器	5	3	3	5	28	9	4	2	5	2	4	70
コードリール	5	3	4	4	16	2	5	2	4	4	3	52
ハンドマイク等	2	3	3	5	8	5	2	1	2		1	32
トランシーバ				2	6						3	11
ラジオ					14	3	4	26	1		4	52
避難所用												
四方幕テント	1	6	7	16	14	8	2	2	1		6	63
防水シート	21	8	8	150	104	13	25	9	46	206	6	596
ストーブ		1				2						3
緊急畳		56					12	6		33		107
コンテナ				80								80
テーブル			38	68	63	40			19		6	234
イス			115	160	112	50		100	37		36	610
簡易トイレ	1	1	1	3	41	17	1		4	28	3	100
草刈機等	1	1								1	2	5
ローソク			30	360	124	19		170				703
炊飯具												
釜		2			1	2			1		5	11
かまど						4			3		5	12
鍋類		7	1	10		3			4			25
すくいざる		2										2
やかん		1		1					2			4
コップ・皿				1,200								1,200
ガスバーナー						5			2			7
ガスボンベ				7		4						11
飲料水												
給水タンク		1	1	4	3	2	2			11	1	25
ポリタンク	20	34	20	40	50	23	20	125	12	35	25	404
ポリ袋				1,000	100					多数		1,100
缶入り飲料水												0
ろ水機						2	1		1			4
寝具・衣類												
パック毛布		31		24		32			4		53	144
紙おむつ		310		850	312	474				6	109	2,061
生理用品		84		900	84	198			1	14	1	1,282
カップ											20	20
コンパクト肌着											59	59
医薬品類	<各地区に常備>:バンドエイド・伸縮包帯・プレスネット・湿布薬・滅菌ガーゼ・消毒エタノール・ ガーゼ・ピンセット・紙絆創膏・布絆創膏・ハサミ・オスバン液・外傷用バラマイ・滅菌精製水・洗面 器・マキユロン・軟膏用ヘラ・脱脂綿・サージカルテープ・ウェットティッシュ等											

資料提供 地域政策課

※ 記載のある資機材は主なものであり、全てではありません。

13-3 治 安

13-3-1 町内窃盗事件手口別発生件数

侵 入				
	平成 26年	27年	28年	29年
あき巢ねらい	5	3	5	4
忍び込み	3		2	
居空き				
旅館荒らし		1		
金庫破り				2
官公署荒らし		2		
学校荒らし				
病院荒らし				
事務所荒らし	3			
出店荒らし	7	1	1	2
その他	4		1	2
計	22	7	9	10

非侵入盗				
	平成 26年	27年	28年	29年
詐欺盗				
部品盗	1	7	8	3
自動車盗	2			
オートバイ盗	9	16	3	1
自転車盗	11	2	7	2
車上ねらい	4	5	5	2
置引き	7	5	2	4
客室ねらい		1	4	
ひったくり	1			
万引き	29	35	33	21
自販機ねらい		2		1
その他	15	13	12	16
計	79	86	74	50

資料提供 小田原警察署

13-3-2 小田原警察署管内刑法 犯罪種別発生件数

		平成 26年	27年	28年	29年
合 計		2,018	1,817	1,661	1,748
凶悪犯	殺人	5	6		3
	強盗	8	6	11	4
	放火		1		3
	強制性交等	1	6	2	2
	計	14	19	13	12
粗暴犯	暴行	44	68	66	71
	傷害	49	58	63	41
	脅迫	5	3	1	5
	恐喝	9	8	6	5
	計	107	137	136	122
窃 盗		1,574	1,313	1,179	1,226
知能犯	詐欺	59	53	51	92
	横領		1	1	6
	偽造	5	7	2	4
	とく職				
	計	64	61	54	102
風俗犯	とばく				
	わいせつ	20	12	19	28
	計	20	12	19	28
その他		239	275	260	258

資料提供 小田原警察署

13-3-3 町内刑法犯罪種別発生件数

		平成 26年	27年	28年	29年
合 計		129	133	128	91
凶悪犯	殺人		1		
	強盗	2	2	1	
	放火				
	強制性交等				
	計	2	3	1	0
粗暴犯	暴行	3	4	2	4
	傷害	3	5	8	4
	脅迫	1			
	恐喝				1
	計	7	9	10	9
窃 盗		101	93	83	60
知能犯	詐欺	2	8	2	6
	横領				
	偽造	1			
	とく職				
計	3	8	2	6	
風俗犯	とばく				
	わいせつ				
	計	0	0	0	0
その他		16	20	32	16

資料提供 小田原警察署

13-3-4 町内交通事故

		平成22年	23年	24年	25年	26年	27年	28年	29年	
総件数		101	125	116	104	110	74	82	74	
死者						3		1	1	
重傷者		13	7	8	6	9	5	9	5	
軽傷者		112	148	130	142	119	84	90	83	
歩行者の事故	件数	27	28	41	30	39	22	29	25	
	死者					2			1	
	重傷者	3	3	4	4	5	5	4	3	
	軽傷者	25	26	37	26	33	17	27	21	
子供の事故	幼児・園児	件数	1	1		1	3	1	1	
		死者								
		重傷者								
		軽傷者	1	3		1	3	1	1	
	小学生	件数	9	11	9	5	8	3	2	5
		死者					1			
		重傷者	1	1	1				1	
		軽傷者	8	10	12	5	7	4	1	5
	中学生	件数	1	4	2	2	2	1		2
		死者					1			
		重傷者						1		
		軽傷者	1	5	2	3	1			3
高齢者の事故	件数	52	44	53	41	48	34	43	32	
	死者								1	
	重傷者	5	2	2	3	3	4	1	1	
	軽傷者	36	32	27	30	20	19	30	18	
自転車の事故	件数	10	10	9	3	10	4	3	3	
	死者									
	重傷者	2						1		
	軽傷者	8	11	8	3	10	4	2	3	
二輪車の事故	件数	24	39	37	27	23	21	21	18	
	死者					1		1		
	重傷者	5	4	4	2	2		2	1	
	軽傷者	17	31	27	28	17	19	15	13	
無免許事故	件数		1			1			1	
	死者									
	重傷者									
	軽傷者		1			1			2	
酒気帯び事故	件数		2	1	1		1	2		
	死者									
	重傷者			1						
	軽傷者		3		1		1	3		
ひき逃げ事故	件数	7	3	3	3	2	1	2	1	
	死者								1	
	重傷者	2			1	1				
	軽傷者	5	4	3	4	1	1	3		

資料提供 小田原警察署

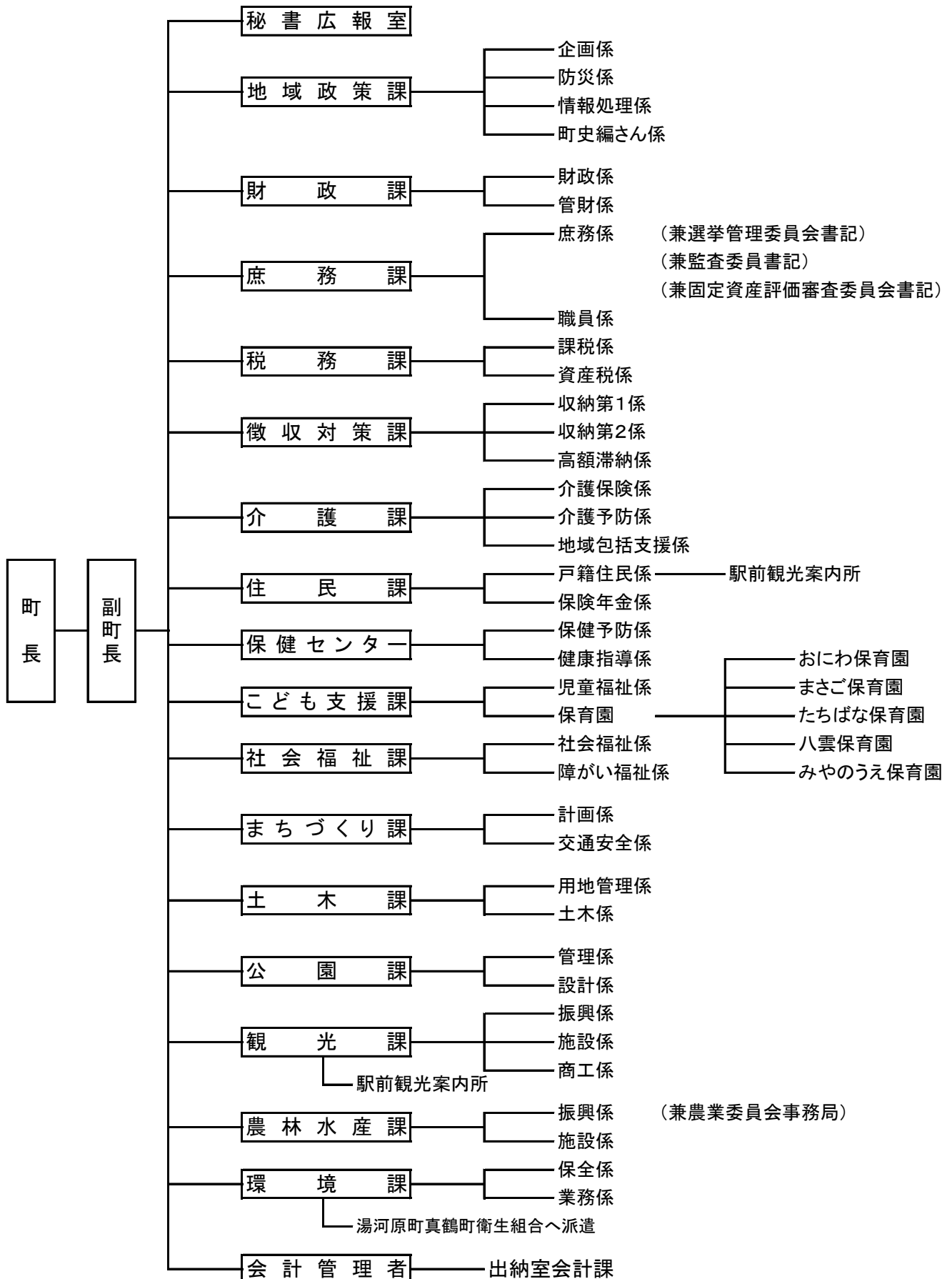
※ 1件の事故で死者及び重軽傷者が複数存在する場合や、存在しない場合があります。

14 行政・選挙

14-1 行政

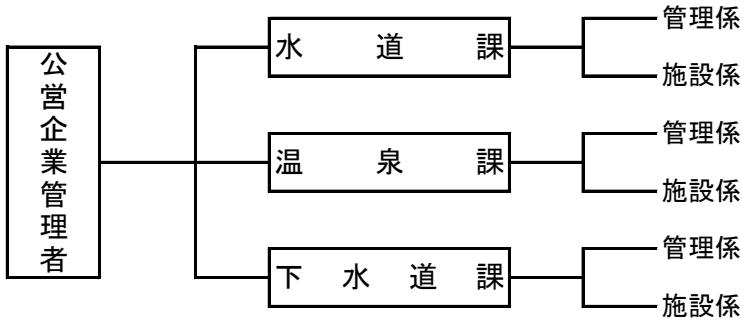
14-1-1 湯河原町機構図

(平成30年4月1日現在)



【前ページからの続き】

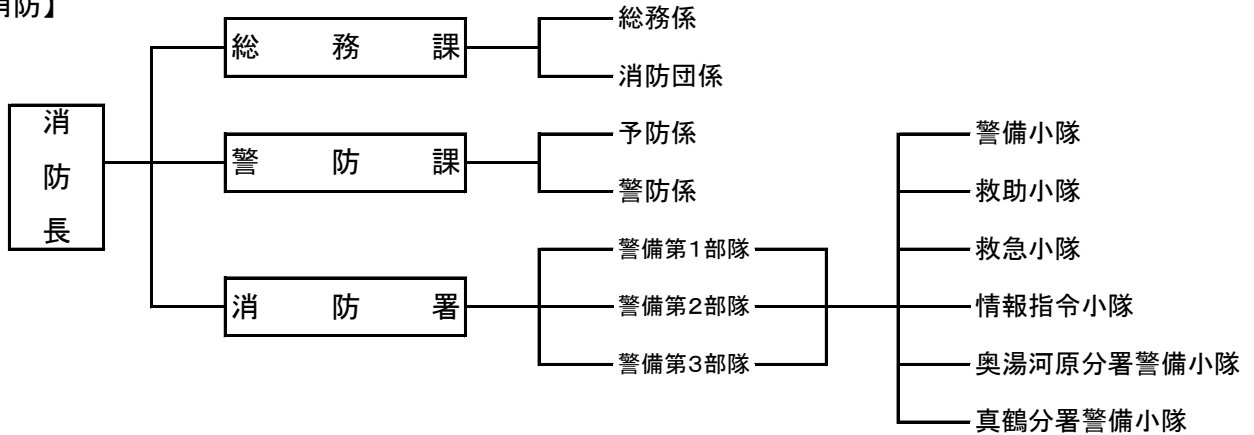
【公営企業】



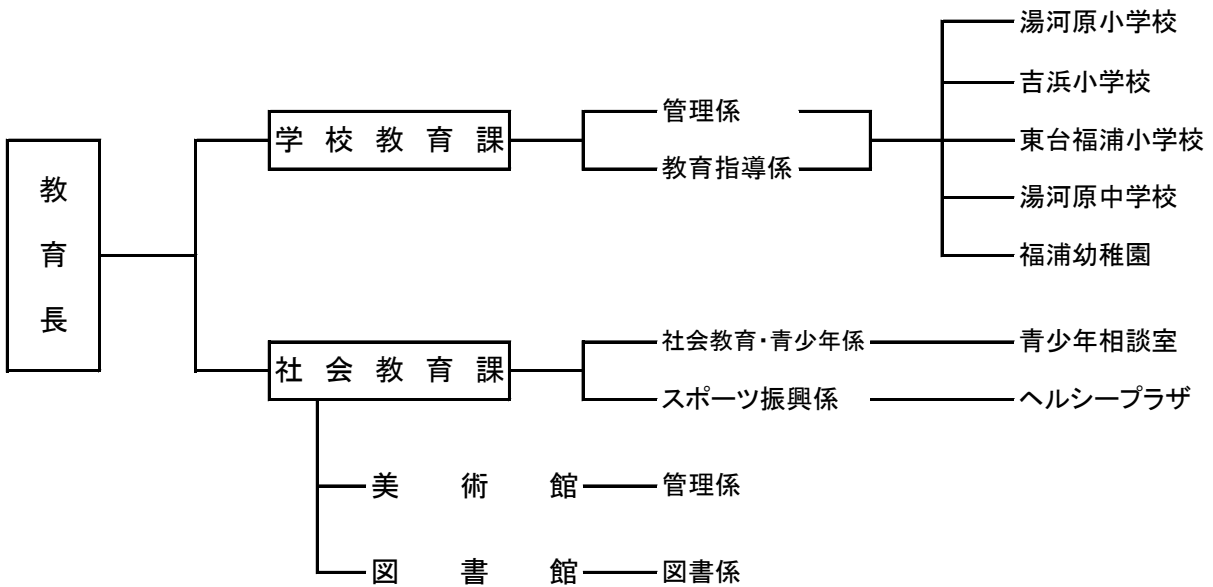
【議会】

議会事務局

【消防】



【教育委員会】



資料提供 地域政策課

14-1-2 湯河原町役場職員数

(平成30年4月1日現在)

【町長部局】			
秘書広報室	4	会計管理者	1
地域政策課	12	出納室会計課	2
財政課	4		
庶務課	15		
税務課	8		
徴収対策課	14		
介護課	9		
住民課	7		
保健センター	8		
こども支援課	57		
社会福祉課	8		
まちづくり課	4		
土木課	8		
公園課	7		
観光課	8		
農林水産課	6		
環境課	18		

【公営企業】	
水道課	5
温泉課	4
下水道課	6

【消防】	
消防長	1
総務課	4
警防課	6
消防署	64

【議会事務局】	
局長	1
事務局	2

【教育委員会】	
学校教育課	16
社会教育課	6
美術館	2
図書館	4

※ 特別職(町長、副町長、公営企業管理者、教育長)を除く。

資料提供 庶務課

14-1-3 湯河原町議会等の開会

	本会議			審議案件		委員会開会数	
	定例会	臨時会	会期日数	議案件数	請願件数	全員協議会	委員会
平成18年	4	1	64	100	0	4	73
19年	4	3	63	87	0	2	56
20年	4	1	65	87	0	6	60
21年	4	1	62	93	0	5	52
22年	4	3	74	77	0	8	73
23年	4	2	67	77	0	7	54
24年	4	3	70	83	1	9	69
25年	4	2	63	77	0	7	54
26年	4	2	65	91	0	7	54
27年	4	3	69	94	0	4	62
28年	4	1	64	89	0	6	52
29年	4	1	70	78	0	3	48

資料提供 議会事務局

14-1-4 町村合併後の歴代町長

(平成30年4月現在:敬称略)

	氏名	就任	退任
1	八 亀 武 雄	昭和 30年 5月 6日	昭和 34年 5月 5日
2	八 亀 武 雄	昭和 34年 5月 6日	昭和 38年 5月 5日
3	八 亀 武 雄	昭和 38年 5月 6日	昭和 42年 4月 29日
4	高 杉 杉 茂 利	昭和 42年 5月 6日	昭和 46年 5月 5日
5	高 杉 杉 茂 利	昭和 46年 5月 6日	昭和 50年 5月 5日
6	杉 山 實 實	昭和 50年 5月 6日	昭和 54年 5月 5日
7	杉 山 實 實	昭和 54年 5月 6日	昭和 58年 5月 5日
8	小 澤 忠 一	昭和 58年 5月 6日	昭和 62年 5月 5日
9	小 澤 忠 一	昭和 62年 5月 6日	平成 3年 5月 5日
10	丸 山 孝 夫	平成 3年 5月 6日	平成 7年 5月 5日
11	米 岡 幸 男	平成 7年 5月 6日	平成 11年 5月 5日
12	米 岡 幸 男	平成 11年 5月 6日	平成 15年 5月 5日
13	米 岡 幸 男	平成 15年 5月 6日	平成 19年 5月 5日
14	富 田 幸 宏	平成 19年 5月 6日	平成 23年 5月 5日
15	富 田 幸 宏	平成 23年 5月 6日	平成 27年 5月 5日
16	富 田 幸 宏	平成 27年 5月 6日	在 任

資料提供 秘書広報室

14-1-5 町村合併後の歴代副町長(平成19年3月31日以前は助役)

(平成30年4月現在:敬称略)

	氏名	就任	退任
1	小 澤 栄 三 郎	昭和 30年 10月 24日	昭和 34年 3月 19日
2	沢 村 佐 市 久	昭和 36年 8月 15日	昭和 38年 6月 8日
3	室 伏 孝 久	昭和 39年 6月 24日	昭和 43年 6月 23日
4	林 泰 助	昭和 44年 2月 1日	昭和 47年 1月 31日
5	林 泰 助	昭和 47年 2月 1日	昭和 48年 4月 30日
6	須 藤 近 喜	昭和 48年 6月 26日	昭和 52年 6月 25日
7	須 藤 近 喜	昭和 52年 6月 26日	昭和 56年 6月 25日
8	小 澤 忠 一	昭和 56年 7月 4日	昭和 58年 3月 15日
9	高 橋 達 昇	昭和 58年 5月 19日	昭和 62年 5月 18日
10	二 見 完	昭和 62年 5月 19日	平成 3年 5月 18日
11	室 伏 富 夫	平成 4年 1月 28日	平成 7年 5月 5日
12	横 井 彦 之	平成 7年 5月 22日	平成 11年 5月 21日
13	横 井 彦 之	平成 11年 5月 22日	平成 15年 5月 21日
14	鈴 木 讓	平成 17年 3月 18日	平成 19年 3月 9日
15	露 木 高 信	平成 21年 7月 1日	平成 25年 6月 30日
16	露 木 高 信	平成 25年 7月 1日	平成 29年 6月 30日
17	露 木 高 信	平成 29年 7月 1日	在 任

資料提供 秘書広報室

14-1-6 町村合併後の歴代収入役

(平成30年4月現在:敬称略)

	氏名	就任	退任
1	高 橋 仙 太 郎	昭和 30年 10月 24日	昭和 31年 2月 27日
2	室 伏 孝 久	昭和 31年 10月 1日	昭和 35年 9月 30日
3	室 伏 孝 久	昭和 36年 10月 1日	昭和 39年 6月 23日
4	林 泰 助	昭和 39年 6月 24日	昭和 43年 6月 23日
5	林 泰 助	昭和 43年 6月 24日	昭和 44年 1月 31日
6	高 橋 重 治	昭和 44年 2月 1日	昭和 48年 1月 31日
7	高 橋 重 治	昭和 48年 2月 1日	昭和 52年 1月 31日
8	高 橋 重 治	昭和 52年 2月 1日	昭和 55年 4月 21日
9	高 橋 達 昇	昭和 55年 6月 26日	昭和 58年 5月 18日
10	室 伏 富 夫	昭和 58年 5月 19日	昭和 62年 5月 18日
11	室 伏 富 夫	昭和 62年 5月 19日	平成 3年 5月 18日
12	桜 井 均	平成 3年 6月 20日	平成 7年 5月 5日
13	稲 吉 義 雄	平成 7年 5月 22日	平成 11年 5月 21日
14	稲 吉 義 雄	平成 11年 5月 22日	平成 15年 5月 21日
15	高 橋 光 政	平成 15年 6月 20日	平成 19年 6月 19日

資料提供 秘書広報室

14-1-7 町村合併後の歴代町議会議長

(平成30年4月現在:敬称略)

	氏名	就任	退任
1	常盤正雄	昭和 30年 5月 25日	昭和 31年 3月 31日
2	寺井武雄	昭和 31年 4月 10日	昭和 35年 3月 31日
3	高杉茂利	昭和 35年 4月 21日	昭和 36年 4月 24日
4	高杉茂利	昭和 36年 4月 28日	昭和 37年 4月 27日
5	高杉茂利	昭和 37年 4月 28日	昭和 38年 4月 12日
6	室伏義雄	昭和 38年 5月 23日	昭和 39年 3月 31日
7	室伏義雄	昭和 39年 4月 8日	昭和 40年 9月 11日
8	室伏政吉	昭和 40年 9月 20日	昭和 41年 4月 25日
9	木村利正	昭和 41年 4月 25日	昭和 42年 5月 19日
10	菅沼安正	昭和 42年 5月 25日	昭和 43年 3月 31日
11	菅沼安正	昭和 43年 4月 11日	昭和 44年 6月 5日
12	柏木英雄	昭和 44年 6月 16日	昭和 46年 2月 17日
13	内藤正則	昭和 46年 2月 17日	昭和 47年 3月 31日
14	柏木英雄	昭和 47年 4月 19日	昭和 48年 3月 6日
15	常盤正雄	昭和 48年 3月 8日	昭和 50年 2月 7日
16	内藤正則	昭和 50年 2月 14日	昭和 51年 3月 31日
17	高橋徳	昭和 51年 4月 13日	昭和 53年 4月 7日
18	西山信義	昭和 53年 4月 7日	昭和 55年 3月 31日
19	市川公造	昭和 55年 4月 15日	昭和 57年 4月 12日
20	岩本昭治	昭和 57年 4月 15日	昭和 59年 3月 31日
21	大久保甫	昭和 59年 4月 11日	昭和 61年 4月 8日
22	市川公造	昭和 61年 4月 10日	昭和 63年 3月 31日
23	力石静夫	昭和 63年 4月 19日	平成 元年 7月 3日
24	岩本良夫	平成 元年 7月 3日	平成 2年 4月 11日
25	辻元久	平成 2年 4月 13日	平成 3年 9月 24日
26	青木昭久	平成 3年 9月 25日	平成 4年 3月 31日
27	青木昭久	平成 4年 4月 14日	平成 6年 3月 28日
28	米岡幸男	平成 6年 3月 28日	平成 6年 12月 21日
29	田原要	平成 6年 12月 21日	平成 8年 3月 31日
30	北村幸則	平成 8年 4月 3日	平成 10年 4月 2日
31	鈴木栄治	平成 10年 4月 3日	平成 12年 3月 31日
32	向笠茂幸	平成 12年 4月 4日	平成 13年 3月 2日
33	松野満	平成 13年 3月 5日	平成 15年 3月 5日
34	二見康男	平成 15年 3月 5日	平成 16年 3月 31日
35	北村磯江	平成 16年 4月 2日	平成 18年 3月 15日
36	原田洋	平成 18年 3月 15日	平成 20年 3月 31日
37	土屋誠一	平成 20年 4月 2日	平成 22年 4月 2日
38	室伏重孝	平成 22年 4月 2日	平成 24年 3月 31日
39	高橋重幸	平成 24年 4月 3日	平成 26年 4月 2日
40	室伏重孝	平成 26年 4月 2日	平成 28年 3月 31日
41	土屋誠一	平成 28年 4月 4日	平成 30年 4月 3日
42	露木寿雄	平成 30年 4月 3日	在任

資料提供 議会事務局

14-1-8 町村合併後の歴代町議会副議長

(平成30年4月現在:敬称略)

	氏 名				就 任				退 任			
1	御	嶽	耀	芳	昭和	30年	5月	25日	昭和	31年	3月	31日
2	木	村	利	正	昭和	31年	4月	10日	昭和	33年	11月	6日
3	菅	沼	安	正	昭和	33年	11月	6日	昭和	35年	3月	31日
4	室	伏	義	雄	昭和	35年	4月	21日	昭和	36年	4月	28日
5	室	伏	義	雄	昭和	36年	4月	28日	昭和	37年	4月	27日
6	室	伏	義	雄	昭和	37年	4月	28日	昭和	38年	5月	23日
7	加	藤	福	松	昭和	38年	5月	23日	昭和	39年	3月	31日
8	加	藤	福	松	昭和	39年	4月	8日	昭和	41年	4月	18日
9	柏	木	英	雄	昭和	41年	4月	25日	昭和	43年	3月	31日
10	内	藤	正	則	昭和	43年	4月	11日	昭和	44年	6月	16日
11	内	藤	正	則	昭和	44年	6月	16日	昭和	46年	2月	17日
12	露	木	覚	雄	昭和	46年	2月	17日	昭和	47年	3月	31日
13	露	木	覚	雄	昭和	47年	4月	19日	昭和	50年	2月	14日
14	市	川	公	造	昭和	50年	2月	14日	昭和	51年	3月	31日
15	西	山	信	義	昭和	51年	4月	13日	昭和	53年	4月	7日
16	橋	本	健	二	昭和	53年	4月	7日	昭和	55年	3月	31日
17	大	久	保	甫	昭和	55年	4月	15日	昭和	57年	4月	15日
18	小	石	川	清	昭和	57年	4月	17日	昭和	59年	3月	31日
19	岩	本	良	夫	昭和	59年	4月	11日	昭和	61年	4月	10日
20	青	木	昭	久	昭和	61年	4月	10日	昭和	63年	3月	31日
21	田	原		要	昭和	63年	4月	19日	平成	2年	4月	13日
22	北	村	幸	則	平成	2年	4月	13日	平成	3年	9月	18日
23	深	澤		勇	平成	3年	9月	19日	平成	4年	3月	31日
24	杉	本	忠	正	平成	4年	4月	14日	平成	6年	4月	12日
25	松	野		満	平成	6年	4月	12日	平成	8年	3月	31日
26	菅	沼	佑	二	平成	8年	4月	3日	平成	10年	4月	3日
27	小	松	律	夫	平成	10年	4月	3日	平成	12年	3月	31日
28	鈴	木	幸	雄	平成	12年	4月	4日	平成	14年	3月	31日
29	北	村	磯	江	平成	14年	4月	11日	平成	16年	3月	31日
30	原	田		洋	平成	16年	4月	2日	平成	18年	3月	15日
31	杉	本	光	明	平成	18年	3月	15日	平成	20年	3月	31日
32	長	谷	川	俊	平成	20年	4月	2日	平成	22年	4月	2日
33	小	澤	眞	司	平成	22年	4月	2日	平成	24年	3月	31日
34	佐	藤		恵	平成	24年	4月	3日	平成	26年	4月	2日
35	露	木	寿	雄	平成	26年	4月	2日	平成	28年	3月	31日
36	原	田		洋	平成	28年	4月	4日	平成	30年	4月	3日
37	村	瀬	公	大	平成	30年	4月	3日	在	任		

資料提供 議会事務局

14-1-9 湯河原町議会議員

(平成30年4月現在:敬称略)

議席	氏名	住所	党派	備考
1	並木まり子	吉浜95番地の1	日本共産党	
2	松井一寿	宮下43番地の7	無所属	
3	石倉幸久	宮上229番地の7	無所属	
4	善本真人	鍛冶屋593番地の158	公明党	
5	佐藤恵	鍛冶屋865番地の1	公明党	
6	室伏寿美夫	宮上718番地の51	無所属	
7	山本俊明	吉浜1062番地	無所属	
8	村瀬公大	土肥一丁目6番地の1	無所属	副議長
9	石井温	宮上760番地の137	無所属	
10	土屋誠一	城堀74番地	無所属	
11	室伏重孝	宮下466番地の2	無所属	
12	原田洋	土肥四丁目1番地の23	無所属	
13	松野満	吉浜1232番地の1	無所属	
14	露木寿雄	中央一丁目6番地9	無所属	議長

(任期 平成32年3月31日)

資料提供 議会事務局

14-1-10 湯河原町区長連絡協議会

(平成30年4月1日現在:敬称略)

地区	氏名	備考
奥湯河原	鎌田茂之	
温泉場	卷上昭次	
宮上	河崎元秀	会長
宮下	深澤昌光	
城堀	畑敏明	
門川	富岡敏	
鍛冶屋	加藤博	会長代理
中央	鈴木研一	
吉浜	小澤一男	
川堀	岩本賢一	
福浦	高橋茂雄	

資料提供 地域政策課

14-2 選挙

14-2-1 国政選挙等の投票率

衆議院議員総選挙

執行日	種別	当日の有権者数(人)			投票率(%)
		男	女	計	
平成21年8月30日	小選挙区選出議員選挙	10,656	12,547	23,203	70.67
	比例代表選出議員選挙	10,656	12,547	23,203	70.67
平成24年12月16日	小選挙区選出議員選挙	10,487	12,380	22,867	61.39
	比例代表選出議員選挙	10,487	12,380	22,867	61.39
平成26年12月14日	小選挙区選出議員選挙	10,355	12,156	22,511	55.04
	比例代表選出議員選挙	10,355	12,156	22,511	55.02
平成29年10月22日	小選挙区選出議員選挙	10,396	12,030	22,426	56.07
	比例代表選出議員選挙	10,396	12,030	22,426	56.07

最高裁判所裁判官国民審査

執行日	種別	当日の有権者数(人)			投票率(%)
		男	女	計	
平成21年8月30日		10,645	12,535	23,180	68.99
平成24年12月16日		10,475	12,368	22,843	59.67
平成26年12月14日		10,345	12,143	22,488	53.54
平成29年10月22日		10,387	12,017	22,404	56.03

参議院議員選挙

執行日	種別	当日の有権者数(人)			投票率(%)
		男	女	計	
平成17年10月23日	神奈川県選出議員補欠選挙	10,737	12,653	23,390	33.22
平成19年7月29日	比例代表選出議員選挙	10,743	12,612	23,355	58.05
	神奈川県選出議員選挙	10,743	12,612	23,355	58.06
平成21年10月25日	神奈川県選出議員補欠選挙	10,674	12,537	23,211	29.47
平成22年7月11日	比例代表選出議員選挙	10,642	12,524	23,166	56.51
	神奈川県選出議員選挙	10,642	12,524	23,166	56.51
平成25年7月21日	比例代表選出議員選挙	10,449	12,284	22,733	54.70
	神奈川県選出議員選挙	10,449	12,284	22,733	54.70
平成28年7月10日	比例代表選出議員選挙	10,448	12,127	22,575	53.53
	神奈川県選出議員選挙	10,448	12,127	22,575	53.53

神奈川県知事選挙

執行日	種別	当日の有権者数(人)			投票率(%)
		男	女	計	
平成15年4月13日		10,608	12,411	23,019	41.40
平成19年4月8日		10,560	12,428	22,988	40.25
平成23年4月10日		10,556	12,395	22,951	38.22
平成27年4月12日		10,174	11,949	22,123	54.52

神奈川県議会議員選挙

執行日	種別	当日の有権者数(人)			投票率(%)
		男	女	計	
平成15年4月13日		-	-	-	無投票
平成19年4月8日		-	-	-	無投票
平成23年4月10日		-	-	-	無投票
平成27年4月12日		10,174	11,949	22,123	54.49

湯河原町長選挙

執行日	種別	当日の有権者数(人)			投票率(%)
		男	女	計	
平成15年4月27日		10,621	12,420	23,041	62.42
平成19年4月22日		10,551	12,421	22,972	66.96
平成23年4月24日		10,488	12,295	22,783	54.10
平成27年4月26日		-	-	-	無投票

【次ページに続く】

【前ページからの続き】

湯河原町議会議員選挙		当日の有権者数(人)			投票率(%)
執行日	種別	男	女	計	
平成15年4月27日	(補欠)	10,621	12,420	23,041	62.42
平成16年3月21日		10,628	12,479	23,107	69.13
平成19年4月22日	(補欠)	10,551	12,421	22,972	66.91
平成20年3月23日		10,596	12,489	23,085	62.98
平成24年3月18日		10,455	12,284	22,739	60.70
平成27年4月26日	(補欠)	10,182	11,948	22,130	30.04
平成28年3月13日		10,125	11,869	21,994	56.97

湯河原町農業委員会委員選挙		当日の有権者数(人)			投票率(%)
執行日	種別	男	女	計	
平成16年4月25日		—	—	—	無投票
平成19年4月15日		579	566	1,145	88.65
平成22年4月25日		—	—	—	無投票
平成25年4月14日		—	—	—	無投票

神奈川県漁業調整委員会委員選挙		当日の有権者数(人)			投票率(%)
執行日	種別	男	女	計	
平成16年8月5日		—	—	—	無投票
平成20年7月31日		—	—	—	無投票
平成24年8月2日		—	—	—	無投票
平成28年8月3日		—	—	—	無投票

資料提供 湯河原町選挙管理委員会

14-2-2 選挙人名簿登録者数

(平成30年3月1日現在)

	地 区	男	女	計
		人	人	人
第1投票区	福 浦	409	503	912
第2投票区	川 堀	1,023	1,108	2,131
第3投票区	吉 浜	1,133	1,415	2,548
第4投票区	鍛 冶 屋	1,775	1,960	3,735
第5投票区	門 川	862	969	1,831
第6投票区	城 堀	1,037	1,149	2,186
第7投票区	宮 下	1,698	2,021	3,719
第8投票区	宮 上	660	809	1,469
第9投票区	温 泉 場	650	742	1,392
第10投票区	奥湯河原	71	75	146
第11投票区	中 央	1,099	1,279	2,378
合 計		10,417	12,030	22,447

資料提供 湯河原町選挙管理委員会

※ 投票区に該当する地区は、住民基本台帳に登録された字と異なる場合があります。

14-3 情報公開・個人情報保護

14-3-1 情報公開制度の運用状況

14-3-1-1 利用状況

		平成23年度	24年度	25年度	26年度	27年度	28年度
公開請求	利用者数	16人	14人	12人	12人	9人	13人
	請求件数	20件	28件	18件	21件	15件	18件
	文書数	668枚	424枚	625枚	360枚	902枚	923枚

資料提供 庶務課

14-3-1-2 請求の対応状況

(単位 件)

	平成23年度	24年度	25年度	26年度	27年度	28年度
公開	14	16	5	5	6	6
一部公開	6	10	10	13	6	9
非公開	0	1	3	0	0	1
文書不存在	1	4	4	4	6	2
検討中	0	0	0	0	0	0
請求取下げ	1	0	0	2	0	0
合計	22	31	22	24	18	18

資料提供 庶務課

14-3-1-3 不服申立ての状況

(単位 件)

	平成23年度	24年度	25年度	26年度	27年度	28年度
諮問	1	1	1	3	0	0
答申	1	0	1	3	1	0
審査中	0	1	1	1	0	0
取下げ	1	0	0	0	0	0
決定	1	0	0	1	3	0

資料提供 庶務課

14-3-2 個人情報保護制度の運用状況

14-3-2-1 利用状況

		平成23年度	24年度	25年度	26年度	27年度	28年度
開示請求	利用者数	2人	2人	7人	3人	1人	5人
	請求件数	2件	2件	8件	3件	2件	6件
	文書数	32枚	3枚	53枚	2枚	70枚	331枚
訂正請求、 削除請求及 び目的外利 用等の中止 等請求	利用者数	0人	0人	0人	0人	0人	0人
	請求件数	0件	0件	0件	0件	0件	0件
	文書数	0枚	0枚	0枚	0枚	0枚	0枚

資料提供 庶務課

14-3-2-2 開示請求の対応状況

(単位 件)

		平成23年度	24年度	25年度	26年度	27年度	28年度
開示		2	2	3	1	2	1
一部開示		1	0	5	0	0	3
不開示		0	0	1	0	0	0
文書不 存在		0	0	0	1	0	2
不適法 拒否		0	0	0	0	0	0
請求取 下げ		0	0	0	1	0	0
合計		3	2	9	3	2	6

資料提供 庶務課

14-3-2-3 不服申立ての状況

(単位 件)

		平成23年度	24年度	25年度	26年度	27年度	28年度
諮問		0	0	0	0	0	0
答申		0	0	0	0	0	0
審査中		0	0	0	0	0	0
取下げ		0	0	0	0	0	0
決定		0	0	0	0	0	0

資料提供 庶務課

15 その他

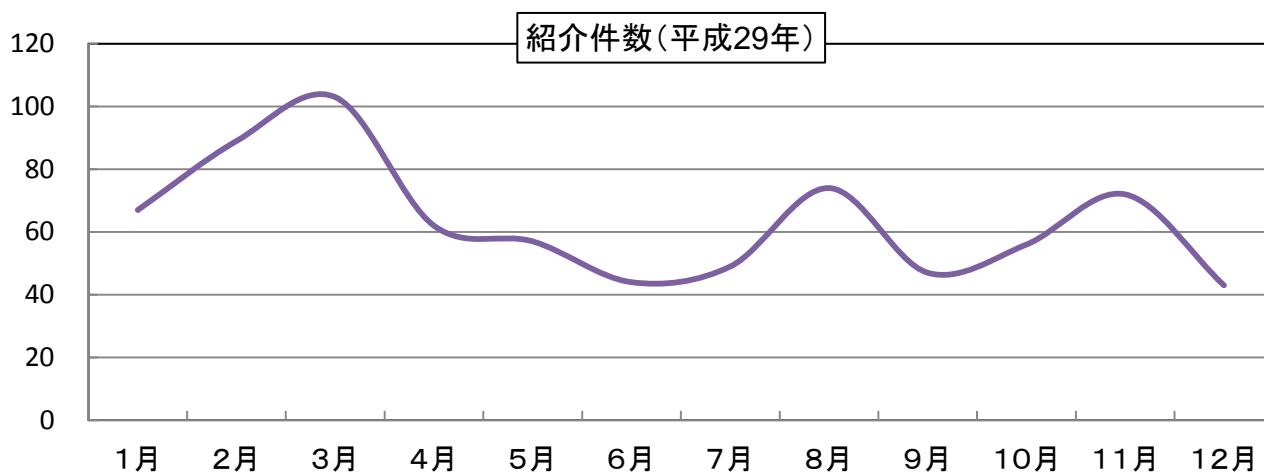
15-1 榑湯河原総合情報センター

15-1-1 紹介件数

(単位 件)

	1月	2月	3月	4月	5月	6月	7月	8月	9月	10月	11月	12月	計
平成25年	120	139	179	70	93	86	93	167	93	112	127	86	1,365
26年	84	121	166	103	87	84	91	128	103	74	109	75	1,225
27年	91	120	146	77	79	40	68	104	92	100	100	84	1,101
28年	77	91	147	58	76	68	52	91	65	82	75	61	943
29年	67	89	103	62	57	44	49	74	47	56	72	43	763

資料提供 観光課

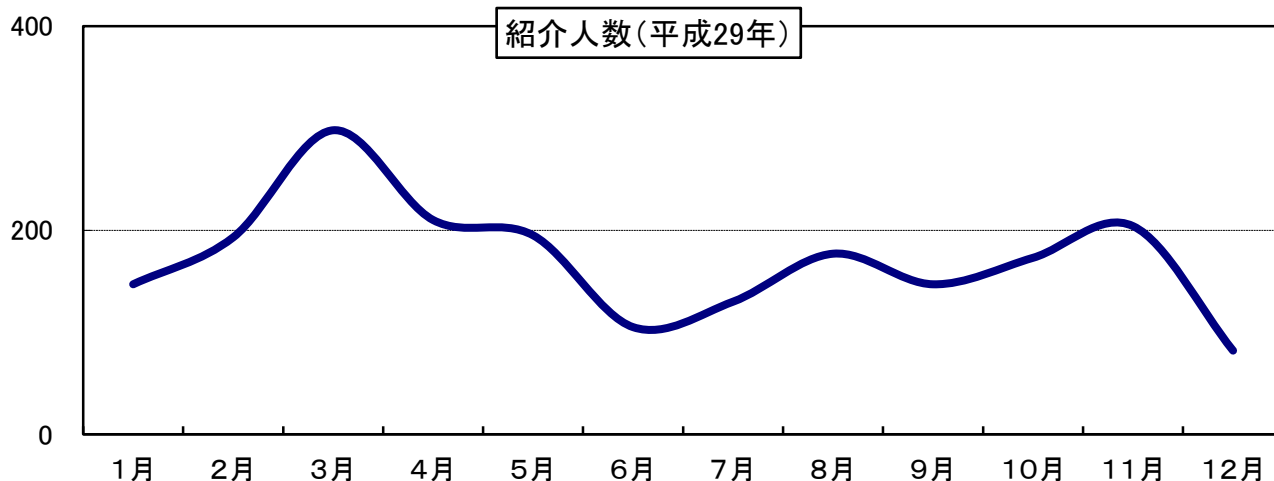


15-1-2 紹介人数

(単位 人)

	1月	2月	3月	4月	5月	6月	7月	8月	9月	10月	11月	12月	計
平成25年	270	305	500	190	258	181	215	396	320	320	305	231	3,491
26年	216	373	553	266	292	215	304	368	299	221	246	191	3,544
27年	254	256	452	180	167	121	153	316	216	330	242	275	2,962
28年	140	274	441	113	154	162	123	247	141	224	153	183	2,355
29年	147	193	298	210	195	105	130	177	147	173	204	82	2,061

資料提供 観光課



平成30年版 湯河原町統計要覧

印刷 平成30年 4 月
発行 平成30年 4 月

発行者 湯河原町
編集 湯河原町役場 庶務課庶務係
住所 神奈川県足柄下郡湯河原町中央二丁目 2 番地 1
電話 (0465) 63-2111
FAX (0465) 63-4194
ホームページアドレス
<http://www.town.yugawara.kanagawa.jp/>