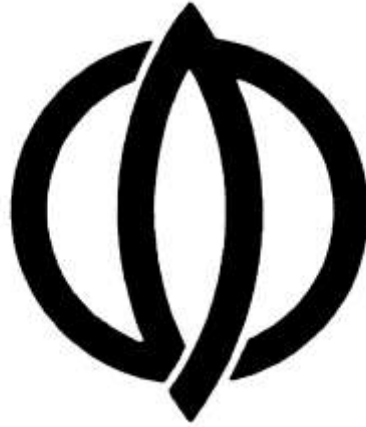


平成 24 年 版

湯 河 原 町
統 計 要 覧

神 奈 川 県 湯 河 原 町

町章



町章説明

「ゆ」の字を図案化し、みかんの断面と温泉を表し、平和と繁栄を象徴した。

町の木

椿



桜



町の花

みかん



町の鳥

めじろ



湯河原町町民憲章

わたくしたちの町、湯河原は、海と山と川の美しい自然環境と豊かな温泉や歴史文化に恵まれた温泉観光地です。

子や孫に、誰もが「心に泉のもてる誇り高いふるさと」を譲り渡していくことが、わたくしたちの責任です。町村合併30周年にあたり、わたくしたち湯河原町民の生活の道標として、ここに町民憲章を制定します。（昭和61年3月1日）

- 1 健康をよこび、思いやりに満ちた明るく住みよいまちをつくりましょう
- 1 自然をはぐくみ、青空のもとにさわやかな緑と花のまちを築きましょう
- 1 伝統を重んじ、香り高い文化の生まれるまちを創りましょう
- 1 教養を深め、こぞって時代にさきがけた“地球民”をめざしましょう
- 1 訪れる人々を温かく迎え、世界にはばたくまちを拓きましょう



湯河原町非核兵器宣言 (昭和60年9月28日)

湯河原町「ほたるの里」宣言 (平成10年6月19日)

湯河原町「小京都」宣言 (平成11年9月24日)

食文化推進宣言 (平成18年10月2日)

親善都市 広島県三原市 (昭和51年8月7日提携)

姉妹都市 大韓民国忠州市 (平成6年11月28日提携)

姉妹都市 オーストラリアポートスティーブンス市 (平成10年11月13日提携)

友好親善提携 富山県立山町 (平成15年11月1日提携)

目次

ページ

ページ

1 地勢・位置・沿革

1-1	地勢	1
1-2	位置	1
1-3	沿革	1
1-4	土地利用の変遷	2

2 気象

2-1	気象状況	3
2-2	気象情報	4

3 人口

3-1	人口と世帯	5
3-2	年齢別人口	6
	人口ピラミッド	7
3-3	人口動態	8
3-4	戸籍人口と住民登録人口	8
3-5	大字別人口	8
3-6	行政区別人口	8
3-7	外国人登録人口	9
3-8	戸籍に関する届出	9

4 財政

4-1	歳入歳出決算	10
4-1-1	会計別	10
4-1-2	一般会計決算 歳入	10
4-1-3	一般会計決算 歳出(目的別)	11
4-1-4	一般会計決算 歳出(性質別)	11
4-2	歳入歳出予算	12
4-2-1	会計別	12
4-2-2	一般会計予算 歳入	12
4-2-3	一般会計予算 歳出(目的別)	13
4-2-4	一般会計予算 歳出(性質別)	13
4-3	税目等別収納額	14
4-4	家屋数及び固定資産税価格	15

5 産業

5-1	商業・工業	16
5-1-1	産業分類別就業者数	16
5-1-2	産業分類別事業所数	17
5-1-3	従業者規模別民営事業所数	17
5-1-4	形態別事業所数及び従業者数	17
5-1-5	商業	18
5-1-6	産業別事業所数、従業者数	19
5-1-7	従業者規模別事業所数、従業者数、現金給与総額等	19
5-2	農業	20
5-2-1	農家数	20
5-2-2	経営耕地面積	20
5-2-3	用途別農地転用許可	20
5-2-4	主な農作物別栽培農家数・栽培面積	21
5-3	漁業	22
5-3-1	漁獲量	22
5-3-2	保有漁船	22
5-3-3	漁業経営体	22
5-3-4	組織別経営体	22

6 観光

6-1	年間観光客	23
6-2	旅館・寮・保養所・民宿	23
6-3	行事別観光客	23
6-4	施設別利用者数	23
6-5	年間観光行事	24

7 運輸・交通・通信

7-1	運輸	25
7-1-1	JR湯河原駅乗車人員	25
7-2	交通	25
7-2-1	交通量調査	25
7-2-1-1	流入	25
7-2-1-2	流出	26
7-3	通信	27
7-3-1	郵政事業(湯河原支店管内)	
	取扱郵便物	27
7-3-1-1	通常郵便物	27
7-3-1-2	小包郵便物	27

8 ガス・水道・温泉

8-1	ガス	28
8-1-1	都市ガス需要	28
8-2	水道	29
8-2-1	水道需要	29
8-2-2	配水池	29
8-3	温泉	30
8-3-1	揚湯量	30
8-3-2	温度別源泉数	30

9 福祉

9-1	生活保護	31
9-2	障害者手帳所持者数	31
9-3	福祉会館	32
9-4	保育園	32
9-5	老人クラブ	32
9-6	町営住宅	32
9-7	国民健康保険	33
9-7-1	加入状況	33
9-7-2	収納状況	33
9-7-3	給付状況	34
9-7-3-1	療養給付	34
9-7-3-2	療養費	34
9-7-3-3	その他の保険給付	34
9-8	老人保健医療費の給付	34
9-9	国民年金	35
9-9-1	加入状況	35
9-9-2	給付状況	35
9-10	介護保険	36
9-10-1	要介護認定者数	36
9-10-2	介護サービス受給者数(居宅サービス)	36
9-10-3	介護サービス受給者数(地域密着型サービス)	36
9-10-4	介護サービス受給者数(施設サービス)	36

10 保健・衛生

10-1	保健	37
10-1-1	基本健康診査	37
10-1-2	後期高齢者健康診査	37
10-1-3	がん検診	37
10-1-4	予防接種	37
10-1-5	乳幼児健康診査	37
10-1-6	献血	38
10-1-7	死因別死亡者	38
10-1-8	医療施設	38
10-1-9	診療科目病床数	38
10-2	清掃・美化	39
10-2-1	年間ゴミ収集量	39
10-2-2	ゴミ処理	39
10-2-3	ゴミの総排出量と収集量	39

11 土木・都市計画・公園・下水道

11-1	土木	40
11-1-1	道路	40
11-1-1-1	国道	40
11-1-1-2	県道	40
11-1-1-3	町道	40
11-2	都市計画	41
11-2-1	都市計画道路	41
11-2-2	都市計画法による地域と地区	41
11-2-3	湯河原町中央土地区画整理事業	42
11-2-4	宅地造成	43
11-3	公園	44
11-3-1	児童遊園	44
11-3-2	都市公園	44
11-4	下水道	45
11-4-1	事業概要	45
11-4-2	事業計画	45
11-4-3	下水道管きよ整備状況	45
11-4-4	年度別事業費	45
11-4-5	字別接続状況	46
11-4-6	流入下水量	46
11-4-7	月別流入下水量	46

12 教育

12-1	学校教育	47
12-1-1	町立湯河原中学校卒業生徒数と卒業後の進路	47
12-1-2	児童生徒数と学級数	47
12-1-3	学校、幼稚園の教育施設	47
12-2	図書館	48
12-2-1	蔵書	48
12-2-2	登録者数	48
12-2-3	館外貸出数	49
12-2-4	予約・リクエスト	49
12-2-5	レファレンス(調査、相談、照会)	49
12-3	湯河原町ヘルシープラザ	50
12-4	湯河原町民体育館	50
12-5	町立湯河原美術館	51
12-6	湯河原町の指定文化財	52

13 消防・防災・治安

13-1	消防	53
13-1-1	消防職員	53
13-1-2	消防団員	53
13-1-3	各区消防設備	53
13-1-4	消防水利	54
13-1-5	救急出動	54
13-1-6	発生火災	54
13-2	防災	55
13-2-1	町備蓄防災資機材	55
13-2-2	地区備蓄防災資機材	55
13-3	治安	57
13-3-1	町内窃盗事件手口別発生件数	57
13-3-2	小田原警察署管内刑法犯罪種別発生件数	57
13-3-3	町内刑法犯罪種別発生件数	57
13-3-4	町内交通事故	58

14 行政・選挙

14-1	行政	59
14-1-1	湯河原町役場機構図	59
14-1-2	湯河原町役場職員数	61
14-1-3	湯河原町議会等の開会	61
14-1-4	町村合併後の歴代町長	62
14-1-5	町村合併後の歴代副町長 (平成19年3月31日以前は助役)	62
14-1-6	町村合併後の歴代収入役	62
14-1-7	町村合併後の歴代町議会議長	63
14-1-8	町村合併後の歴代町議会議副議長	64
14-1-9	湯河原町議会議員	65
14-1-10	湯河原町区長連絡協議会	65
14-2	選挙	66
14-2-1	国政選挙等の投票率	66
14-2-2	選挙人名簿登録者数	67
14-3	情報公開・個人情報保護	68
14-3-1	情報公開制度の運用状況	68
14-3-1-1	利用状況	68
14-3-1-2	請求の対応状況	68
14-3-1-3	不服申立ての状況	68
14-3-2	個人情報保護制度の運用状況	69
14-3-2-1	利用状況	69
14-3-2-2	開示請求の対応状況	69
14-3-2-3	不服申立ての状況	69

15 その他

15-1	(株)湯河原総合情報センター	70
15-1-1	紹介件数	70
15-1-2	紹介人数	70

1 地勢・位置・沿革

1-1 地勢

JR東海道線を東京から約100km。神奈川県西南端に位置する湯河原町は、相模灘を東に望み、三方を箱根外輪山や伊豆・熱海の花々に囲まれ、一年を通じ温暖で、風光明媚な環境にあります。

町内を流れる二本の川のうち、鞍掛山に源を發する千歳川は、神奈川県と静岡県の間境であり、川を渡ると熱海市です。

千歳川と、もう一本の南郷山に源を發する新崎川とに挟まれた沖積地に展開する穏やかな丘陵地。このほぼ中心に湯河原町役場があります。

1-2 位置

町役場の位置

(世界測地系)

北緯	35° 8' 51"
東経	139° 6' 31"

資料提供 国土地理院

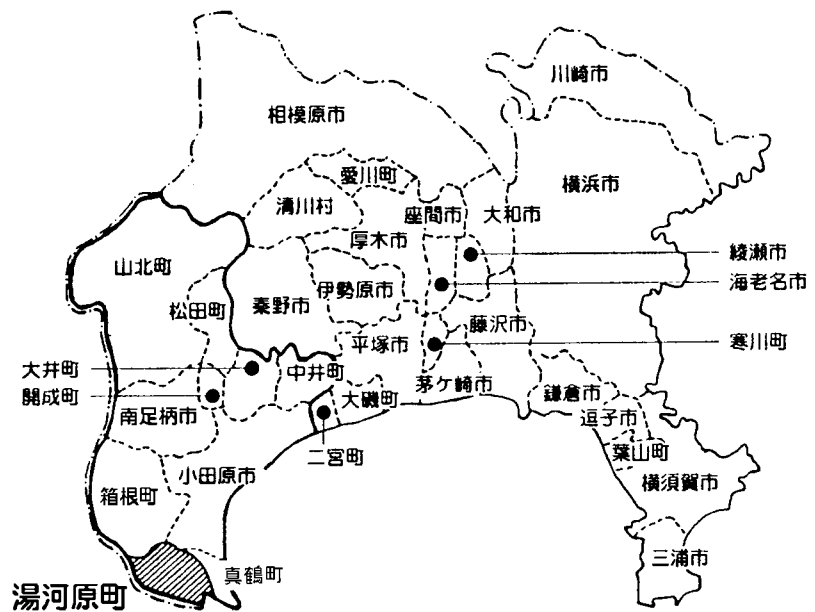
広がりと面積

東西	10.1 km
南北	6.8 km
面積	40.99 km ²

資料提供 国土地理院

本町は、東部を真鶴町、北東部を小田原市、北西部を箱根町、西部を静岡県田方郡函南町、南西部を熱海市と接しています。

神奈川県における湯河原町の位置



1-3 沿革

本町は、古くは万葉の時代から温泉地として、人々に知られていました。江戸時代には、現在の福浦地区を除く宮上村・宮下村・門川村・城堀村・鍛冶屋村・吉浜村・を土肥6ヶ村としました。

明治17年、この6ヶ村が連合して吉浜村に戸長役場を置き、吉浜村外5ヶ村とし、明治22年4月町村制が施行され、宮上村・宮下村・門川村・城堀村の4ヶ村を合わせて土肥村、吉浜村・鍛冶屋村を合わせて吉浜村と称しました。

大正15年7月1日、土肥村は湯河原町となり、昭和15年4月1日、吉浜村は吉浜町となりました。

昭和21年8月1日、福浦村は、真鶴町外2ヶ村組合から分離し、その第一歩を踏み出しました。

湯河原は観光地、吉浜は農業地、福浦は漁業地として一般の知るところとなりましたが、昭和28年9月1日に公布された町村合併促進法に基づき、同30年4月1日に湯河原町・吉浜町・福浦村の2町1村が合併し、現在の湯河原町が誕生しました。

1-4 土地利用の変遷

(単位 km²)

区分 年次	宅地	畑	田	山林	原野	その他	合計
昭和30年	1.159	5.233	0.704	6.238	9.356	17.864	40.55
40年	2.089	4.292	0.249	7.803	9.983	16.254	40.67
50年	2.603	4.464	0	8.051	9.982	15.570	40.67
60年	2.921	3.923	0	11.709	5.695	16.432	40.68
平成10年	3.368	3.327	0	14.427	0.012	19.856	40.99
12年	3.394	3.306	0	14.401	0.014	19.875	40.99
13年	3.424	3.257	0	14.395	0.013	19.901	40.99
14年	3.439	3.234	0	14.388	0.013	19.916	40.99
15年	3.474	3.225	0	14.273	0.013	20.005	40.99
16年	3.485	3.205	0	14.266	0.013	20.021	40.99
17年	3.434	3.172	0	14.266	0.012	20.106	40.99
18年	3.442	3.152	0	14.258	0.012	20.126	40.99
19年	3.464	3.137	0	14.254	0.006	20.129	40.99
20年	3.474	3.129	0	14.256	0.006	20.125	40.99
21年	3.483	3.126	0	14.265	0.006	20.110	40.99
22年	3.489	3.121	0	14.260	0.006	20.114	40.99
23年	3.533	3.112	0	14.259	0.006	20.080	40.99

資料提供 税務課(固定資産税概要調書より)

2 気象

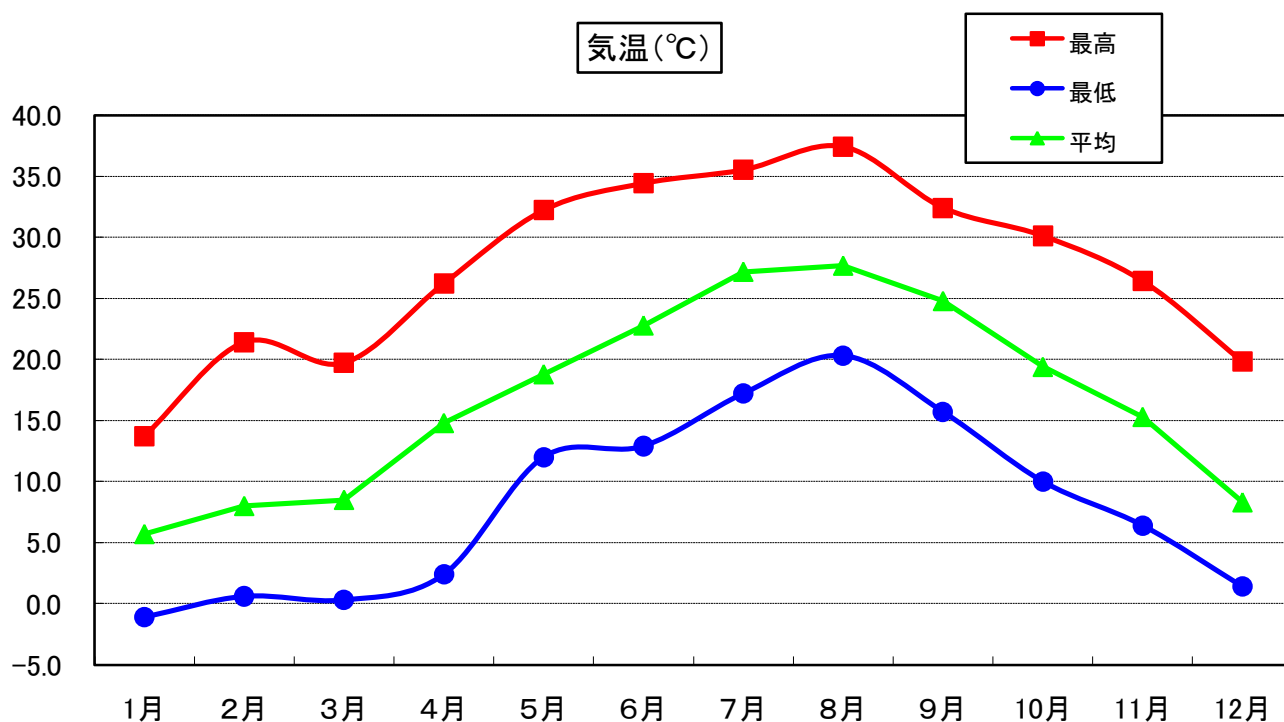
2-1 気象状況

(平成23年)

	気温(°C)			湿度(%)		降雨量(mm)		最多風向	天候日数			
	最高	最低	平均	実行月平均	相対月平均	月総雨量	日最大降雨量		快晴	晴れ	曇り	雨又は雪
1月	13.7	-1.1	5.7	49.0	48.7	5.0	5.0	西	1	29	1	0
2月	21.4	0.6	8.0	58.9	60.8	160.0	68.5	西	0	16	7	5
3月	19.7	0.3	8.5	56.9	56.4	145.0	67.5	西	0	23	3	5
4月	26.2	2.4	14.8	52.1	52.1	86.0	35.5	西	1	17	11	1
5月	32.2	12.0	18.8	60.4	62.1	310.5	127.0	西	0	14	11	6
6月	34.4	12.9	22.8	71.2	71.2	218.5	98.5	西	0	9	15	6
7月	35.5	17.2	27.2	64.6	65.2	134.0	65.0	西	5	10	12	4
8月	37.4	20.3	27.7	68.2	68.0	238.5	76.5	西	5	17	4	5
9月	32.4	15.7	24.8	68.7	68.3	416.0	141.5	西	0	18	8	4
10月	30.1	10.0	19.4	63.5	64.0	181.5	71.0	西	2	18	7	4
11月	26.4	6.4	15.3	64.9	64.9	127.0	75.0	西	0	17	10	3
12月	19.8	1.4	8.3	59.2	58.5	55.0	20.5	西	6	17	5	3
合計	-	-	-	-	-	2,077.0	-	-	20	205	94	46
平均	27.4	8.2	16.8	61.5	61.7	173.1	-	-	-	-	-	-

※観測は毎日午前9時のデータです。

資料提供 湯河原町消防本部



2-2 気象情報

(平成23年)

			1月	2月	3月	4月	5月	6月	7月	8月	9月	10月	11月	12月	合計	
警報	暴 津 大 津	風			1						2				2	
		波							6			12		6		1
		浪					8	2	6	7		23		2		24
		雨						1	4			7				48
		水			3											12
		波													3	
	計			4		8	3	16	7	44		8			90	
注意報	大 大 津 波 強	雪		6	2										8	
		雨		2		4	10	6	7	27	9	8	6			79
		水		2		1	8	3	7	17	17	4	6			65
		浪	1	7	12	23	19	13	13	21	25	11	9	3		157
		風	11	24	32	46	34	27	29	14	33	26	18	13		307
		雷		3	5	13	19	24	33	70	35	20	10	1		233
		霜			3	16										19
		着		6	2											8
		津			4											4
		濃		2	1		11	6	1	5		4	1			31
		乾	53	10	32	30						1	2	23		151
		風		3	1											4
		高										1				1
低	20	3	8										3	34		
竜																
光																
	化学スモッグ															
	計	85	68	102	133	101	79	90	154	120	74	52	43		1,101	
情報	大 台 火災予防に関する気象通報 高 強 低 地 寒 記録的短時間大雨 強い冬型に関する 日 照 不 足 ひ よ 高 津 竜 暴	雨		3		7	11	5		7		2	2		37	
		雷		5		5	5	5		7		2			29	
		風								4		21				25
		火災予防に関する気象通報	33	20	31	33	7	5	6	1	3	1	7	13		160
		高								4	7					11
		強				5	1							2		8
		低	2													2
		雪		9	2											11
		地震			134	61	15	15	11	9	3	3	5	7		263
		寒														
		記録的短時間大雨														
		強い冬型に関する														
		日照不足				2										2
ひよ		1		5	1							2		9		
高津			64	2										66		
竜						1	1			9				11		
暴																
	計	35	38	231	120	40	31	26	31	36	8	18	20		634	

資料提供 湯河原町消防本部

※ 気象情報は、湯河原町消防年報の気象通報受信状況のデータです。

3 人 口

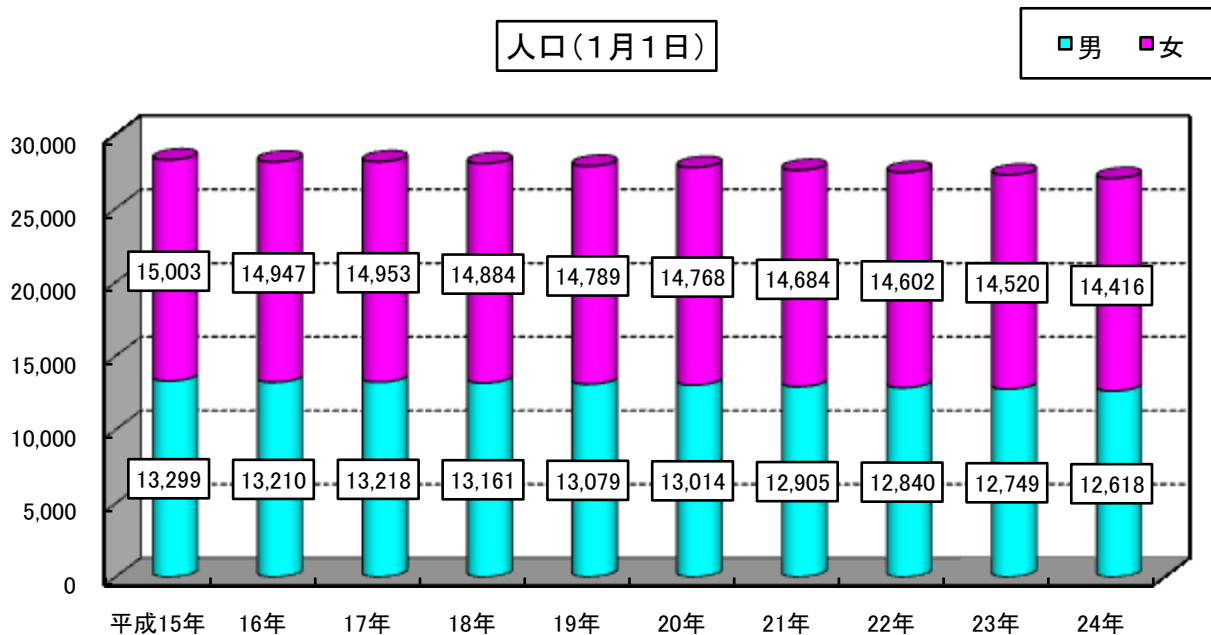
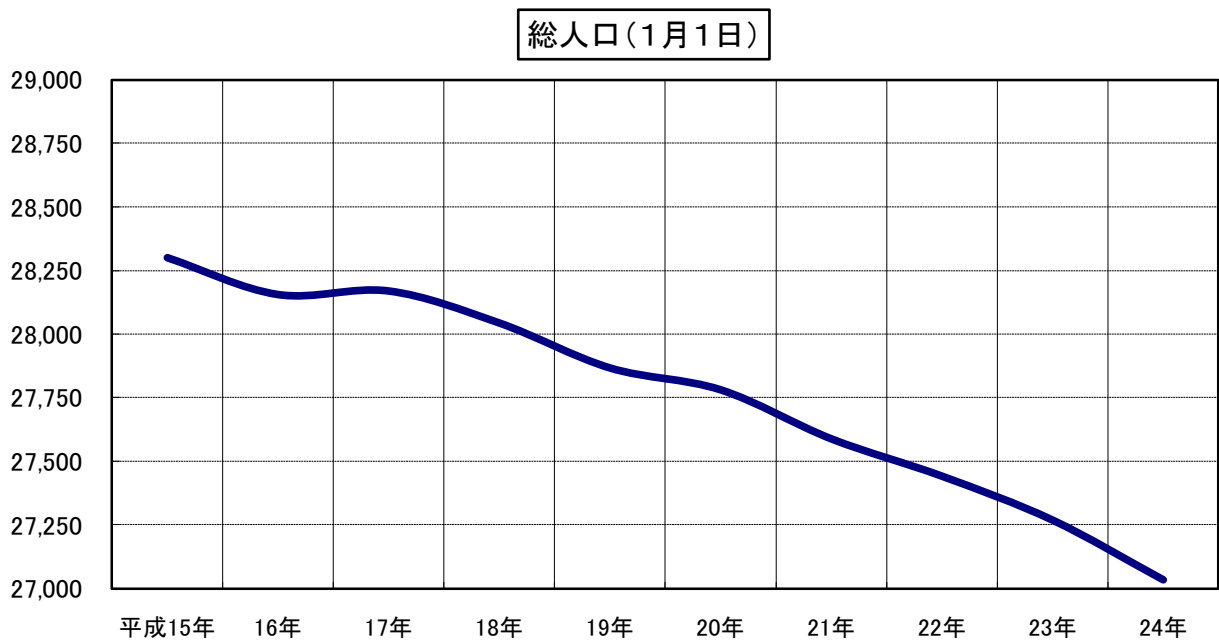
3-1 人口と世帯

(各年1月1日現在)

		平成15年	16年	17年	18年	19年	20年	21年	22年	23年	24年
人口	男	13,299	13,210	13,218	13,161	13,079	13,014	12,905	12,840	12,749	12,618
	女	15,003	14,947	14,953	14,884	14,789	14,768	14,684	14,602	14,520	14,416
	計	28,302	28,157	28,171	28,045	27,868	27,782	27,589	27,442	27,269	27,034
世帯		11,996	12,039	12,121	12,206	12,281	12,373	12,424	12,488	12,515	12,551

資料提供 住民課

※ 住民基本台帳法に基づいて登録された人口です。



3-2 年齢別人口 (平成24年1月1日現在)

男	女	合計
12,739	14,624	27,363

(単位 人)

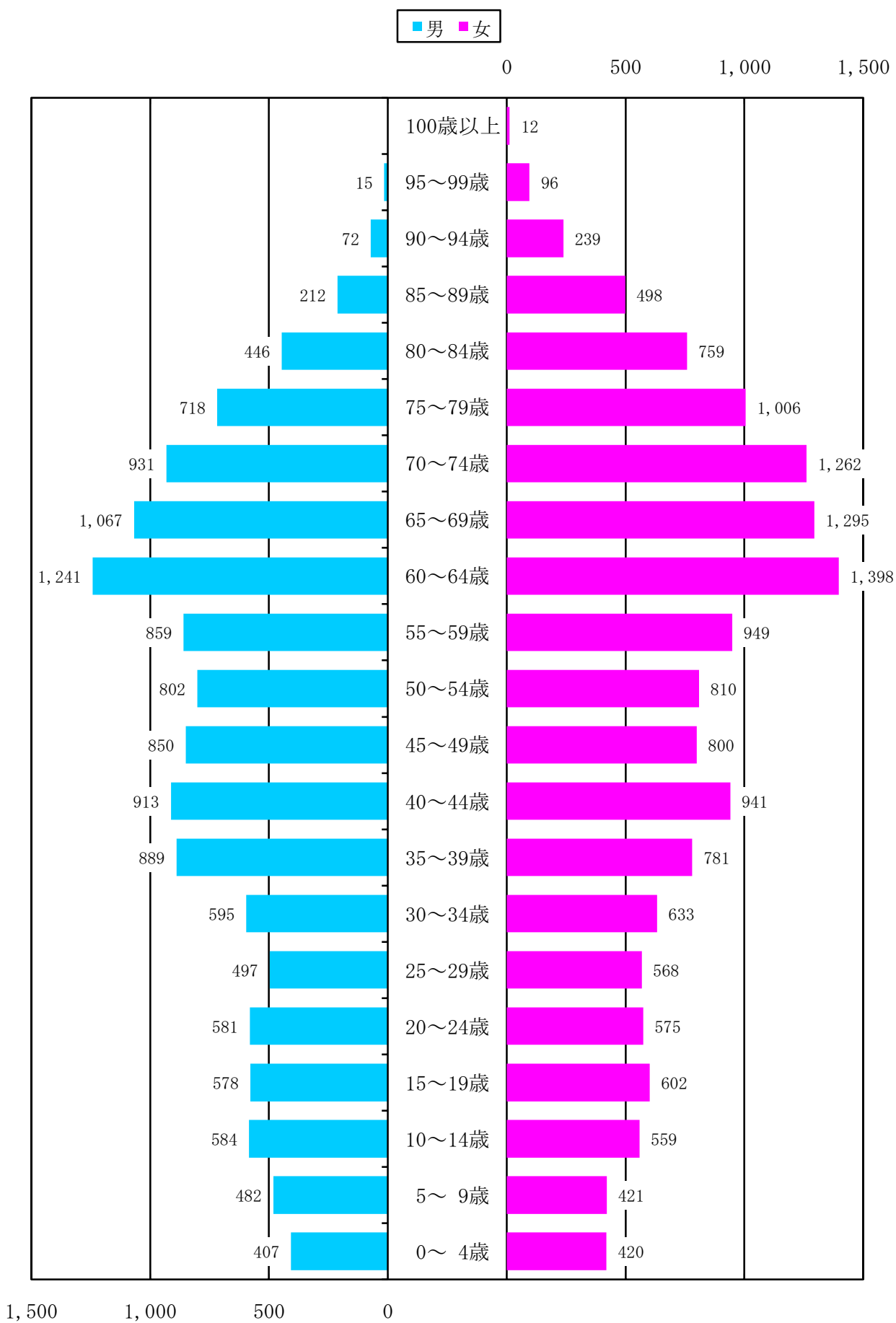
年齢	男	女	計	年齢	男	女	計	年齢	男	女	計
0歳	81	75	156	35歳	142	142	284	70歳	223	299	522
1	75	82	157	36	166	150	316	71	191	243	434
2	76	79	155	37	189	152	341	72	179	237	416
3	93	86	179	38	191	168	359	73	167	256	423
4	82	98	180	39	201	169	370	74	171	227	398
小計	407	420	827	小計	889	781	1,670	小計	931	1,262	2,193
5	103	68	171	40	171	191	362	75	184	216	400
6	85	72	157	41	200	185	385	76	158	195	353
7	100	89	189	42	183	185	368	77	135	231	366
8	92	93	185	43	181	179	360	78	116	180	296
9	102	99	201	44	178	201	379	79	125	184	309
小計	482	421	903	小計	913	941	1,854	小計	718	1,006	1,724
10	110	107	217	45	137	129	266	80	119	174	293
11	106	109	215	46	188	187	375	81	90	170	260
12	110	104	214	47	182	143	325	82	81	141	222
13	118	122	240	48	175	170	345	83	87	151	238
14	140	117	257	49	168	171	339	84	69	123	192
小計	584	559	1,143	小計	850	800	1,650	小計	446	759	1,205
15	127	104	231	50	164	162	326	85	67	125	192
16	101	131	232	51	153	130	283	86	44	118	162
17	136	116	252	52	164	191	355	87	48	81	129
18	106	112	218	53	193	175	368	88	33	92	125
19	108	139	247	54	128	152	280	89	20	82	102
小計	578	602	1,180	小計	802	810	1,612	小計	212	498	710
20	126	136	262	55	157	157	314	90	24	74	98
21	112	112	224	56	190	176	366	91	18	53	71
22	134	95	229	57	161	181	342	92	13	47	60
23	102	125	227	58	173	191	364	93	11	38	49
24	107	107	214	59	178	244	422	94	6	27	33
小計	581	575	1,156	小計	859	949	1,808	小計	72	239	311
25	113	130	243	60	216	257	473	95	6	30	36
26	90	91	181	61	222	237	459	96	4	22	26
27	101	117	218	62	263	306	569	97	2	22	24
28	92	130	222	63	274	278	552	98	3	10	13
29	101	100	201	64	266	320	586	99	0	12	12
小計	497	568	1,065	小計	1,241	1,398	2,639	小計	15	96	111
30	106	110	216	65	174	238	412	100歳以上	0	12	12
31	120	119	239	66	181	205	386				
32	118	130	248	67	227	268	495				
33	129	142	271	68	254	304	558				
34	122	132	254	69	231	280	511				
小計	595	633	1,228	小計	1,067	1,295	2,362	小計		12	12

資料提供 住民課

※ 年齢別人口は、住民基本台帳法及び外国人登録法に基づいて登録された人口です。

人口ピラミッド(5歳階級:単位 人)

(平成24年1月1日現在)



3-3 人口動態 (年間)

(単位 人)

	平成											
	12年	13年	14年	15年	16年	17年	18年	19年	20年	21年	22年	23年
自然増減	△ 70	△ 94	△ 126	△ 131	△ 119	△ 183	△ 156	△ 161	△ 221	△ 231	△ 231	△ 234
出生											156	151
死亡											387	385
社会増減	115	△ 131	△ 54	△ 14	133	57	△ 24	78	28	85	53	△ 7
転入											1,111	1,045
転出											1,058	1,052
差引	45	△ 225	△ 180	△ 145	14	△ 126	△ 180	△ 83	△ 193	△ 146	△ 178	△ 241

資料提供 住民課

3-4 戸籍人口と住民登録人口

(各年4月1日現在)

	平成											
	12年	13年	14年	15年	16年	17年	18年	19年	20年	21年	22年	23年
戸籍数	10,619	10,742	10,852	10,923	10,982	11,072	11,119	11,160	11,187	11,205	11,212	11,178
戸籍人口	26,120	26,251	26,386	26,386	26,357	26,357	26,350	26,234	26,296	26,226	26,123	25,935
住民登録世帯数	11,867	11,945	11,950	12,031	12,082	12,156	12,243	12,285	12,369	12,435	12,464	12,538
住民登録人口	28,686	28,628	28,409	28,233	28,137	28,101	27,982	27,782	27,702	27,489	27,317	27,170

資料提供 住民課

3-5 大字別人口

(平成24年1月1日現在)

	宮上	宮下	土肥	城堀	門川	鍛冶屋	吉浜	福浦	吉浜 福浦	福浦 吉浜	福浦 鍛冶屋	中央	合計
世帯数	1,820	743	2,779	649	351	1,502	2,589	428	3	34	3	1,799	12,700
男	1,576	766	2,500	639	409	1,771	2,709	472	4	39	3	1,851	12,739
女	1,931	872	2,942	656	431	1,939	3,096	547	5	50	3	2,152	14,624
計	3,507	1,638	5,442	1,295	840	3,710	5,805	1,019	9	89	6	4,003	27,363

資料提供 住民課

※ 大字別人口は、住民基本台帳法及び外国人登録法に基づいて登録された人口です。

3-6 行政区別人口

(平成24年1月1日現在)

	福浦	川堀	吉浜	中央	鍛冶屋	門川	城堀	宮下	宮上	温泉場	奥湯河原	合計
世帯数	465	807	1,730	1,281	1,926	1,080	1,290	2,283	894	837	107	12,700
男	514	947	1,688	1,289	2,248	1,118	1,232	2,119	792	719	73	12,739
女	600	1,007	2,023	1,497	2,490	1,206	1,311	2,539	1,008	858	85	14,624
計	1,114	1,954	3,711	2,786	4,738	2,324	2,543	4,658	1,800	1,577	158	27,363

資料提供 住民課

※ 行政区別人口は、住民基本台帳法及び外国人登録法に基づいて登録された人口です。

3-7 外国人登録人口

(各年1月1日現在)

	平成											
	13年	14年	15年	16年	17年	18年	19年	20年	21年	22年	23年	24年
大韓民国・朝鮮	124	120	113	111	108	105	103	103	97	98	90	92
中華人民共和国	25	23	25	32	28	35	35	36	34	34	37	48
アメリカ合衆国	3	3	4	4	4	4	5	6	5	6	7	6
フィリピン	125	93	75	102	120	94	88	70	79	72	63	62
ブラジル	5	5	5	6	8	8	10	9	13	8	8	9
ペルー	14	19	20	36	48	63	55	64	69	73	71	75
タイ	4	3	2	3	3	3	5	4	4	5	5	7
その他の外国	32	17	27	39	37	26	28	25	28	31	34	30
計	332	283	271	333	356	338	329	317	329	327	315	329

資料提供 住民課

※ 表中の朝鮮は、朝鮮民主主義人民共和国の略です。

3-8 戸籍に関する届出

(単位 件)

	本籍人による届出件数		非本籍人による届出件数		合計	
	平成21年度	平成22年度	平成21年度	平成22年度	平成21年度	平成22年度
出生	186	205	48	47	234	252
養子に関する	27	34	4	1	31	35
婚姻	281	275	28	24	309	299
離婚	98	79	10	9	108	88
死亡	278	306	140	146	418	452
転籍	197	173	1	1	198	174
戸籍訂正	19	79	1	0	20	79
その他	171	137	14	13	185	150
合計	1,257	1,288	246	241	1,503	1,529

資料提供 住民課

4 財政

4-1 歳入歳出決算 (平成22年度)

4-1-1 会計別

(単位 千円)

区分	歳入	歳出	差引
合計	16,472,909	16,282,749	190,160
一般会計	8,600,113	8,406,397	193,716
国民健康保険事業特別会計	3,710,121	3,587,057	123,064
下水道事業特別会計	1,078,674	1,065,695	12,979
老人保健医療特別会計	531	531	0
介護保険事業特別会計	1,987,085	1,951,766	35,319
保険事業勘定			
介護サービス事業勘定	12,794	10,255	2,539
公共用地先行取得事業特別会計	15,963	15,963	0
後期高齢者医療特別会計	307,012	306,224	788
水道事業会計	399,782	380,405	19,377
収益的収支			
資本的収支	143,880	311,719	△ 167,839
温泉事業会計	216,954	198,924	18,030
収益的収支			
資本的収支	0	47,813	△ 47,813

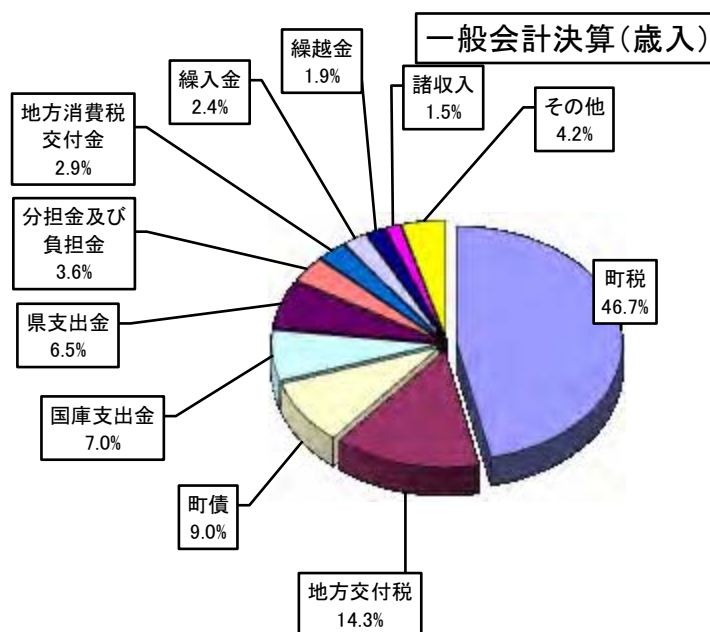
資料提供 財政課

※ 水道事業会計の資本的収支 167,839千円と温泉事業会計の資本的収支 47,813千円は内部留保資金で補てんしました。

4-1-2 一般会計決算 歳入 (平成22年度)

(単位 千円)

区分	決算額
合計	8,600,113
町税	4,013,652
地方譲与税	71,639
利子割交付金	9,667
配当割交付金	6,277
株式等譲渡所得割交付金	2,100
地方消費税交付金	249,275
ゴルフ場利用税交付金	5,834
自動車取得税交付金	34,143
地方特例交付金	47,989
地方交付税	1,231,776
交通安全対策特別交付金	4,787
分担金及び負担金	308,287
使用料及び手数料	125,764
国庫支出金	600,116
県支出金	563,904
財産収入	40,656
寄附金	18,194
繰入金	203,000
繰越金	162,423
諸収入	128,060
町債	772,570



財政力指数

区分	平成				
	19年度	20年度	21年度	22年度	23年度
単年度	0.817	0.791	0.764	0.733	0.727
3年平均	0.820	0.815	0.791	0.763	0.741

資料提供 財政課

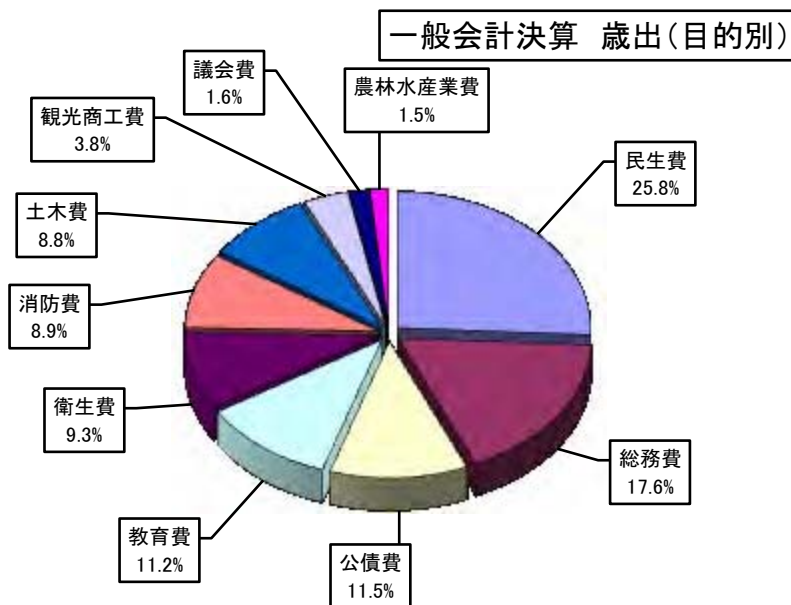
※ 財政力指数=1に近く、あるいは1を超えるほど財源に余裕があるものとされ、1以上の団体は普通交付税が交付されません。

4-1-3 一般会計決算 歳出(目的別) (平成22年度)

(単位 千円)

区分	決算額
合計	8,406,397
議会費	134,582
総務費	1,484,119
民生費	2,169,037
衛生費	778,908
農林水産業費	127,997
観光商工費	315,945
土木費	739,868
消防費	748,261
衛生費	938,685
教育費	968,995
公債費	968,995

資料提供 財政課

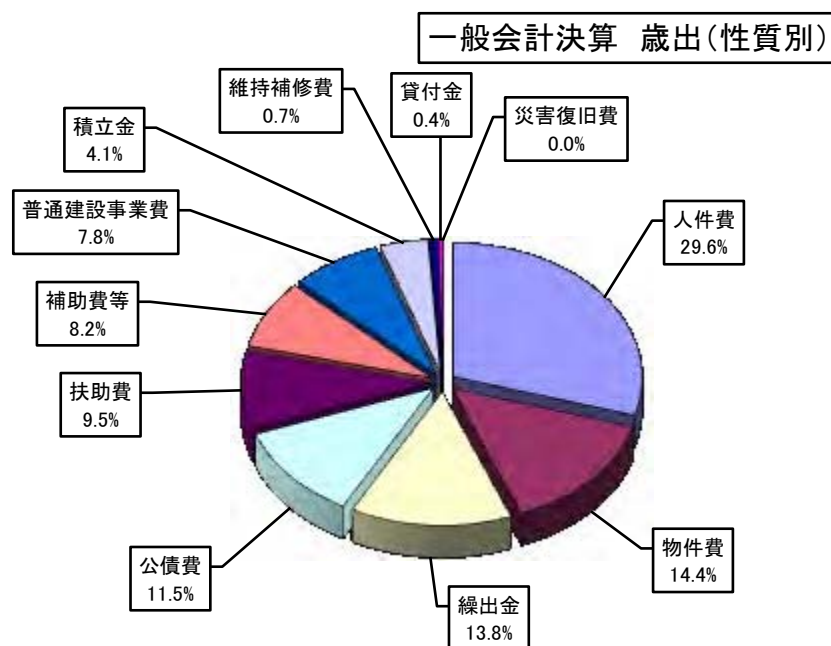


4-1-4 一般会計決算 歳出(性質別) (平成22年度)

(単位 千円)

区分	決算額
合計	8,406,397
人件費	2,490,858
扶助費	794,277
公債費	968,995
物件費	1,213,725
維持補修費	59,071
補助費等	691,785
積立金	344,674
貸付金	30,000
繰出金	1,162,912
普通建設事業費	650,032
災害復旧費	68

資料提供 財政課



経常収支比率

平成20年度	21年度	22年度
96.9 %	98.6 %	92.4 %

$$\text{経常収支比率} = \frac{\text{経常経費充当一般財源の額}}{\text{経常一般財源総額}} \times 100\%$$

※ 経常収支比率は、財政構造の弾力性を測定する比率として使われ、100%に近いほど財政が硬直化しているといわれます。

4-2 歳入歳出予算 (平成24年度)

4-2-1 会計別

(単位 千円)

区 分	平成24年度	平成23年度	比較
合 計	16,518,800	16,385,000	133,800
一 般 会 計	7,918,000	8,010,000	△ 92,000
国民健康保険事業特別会計	3,780,000	3,893,000	△ 113,000
下水道事業特別会計	921,000	1,026,000	△ 105,000
介護保険事業特別会 保険事業勘定	2,123,000	2,076,000	47,000
介護サービス事業勘定	13,500	13,300	200
公共用地先行取得事業特別会計	15,300	15,700	△ 400
後期高齢者医療特別会計	345,000	299,000	46,000
水道事業会計	1,047,000	714,000	333,000
温泉事業会計	356,000	338,000	18,000

資料提供 財政課

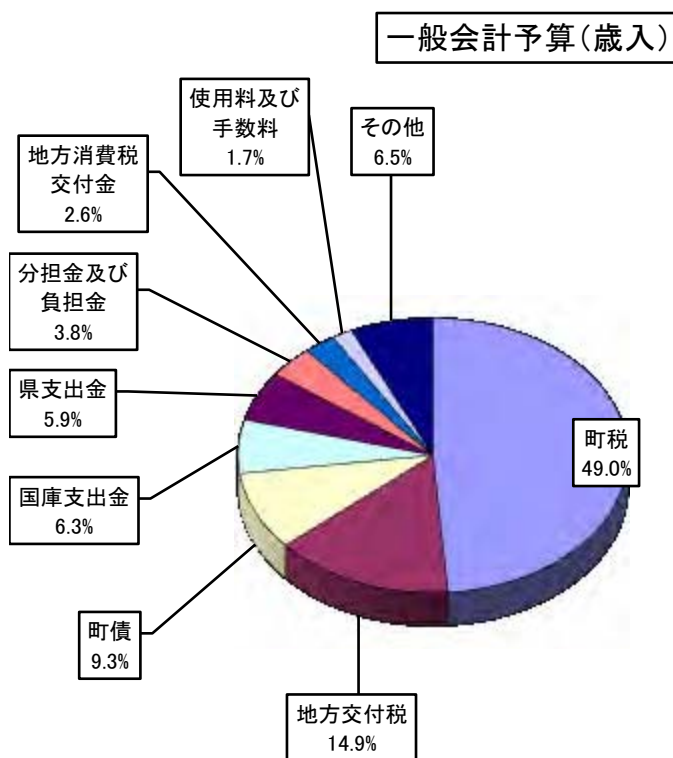
※ 水道事業会計及び温泉事業会計は、収益的支出と資本的支出の合算額を予算規模として表示しています。

4-2-2 一般会計予算 歳入 (平成24年度)

(単位 千円)

区分	予算額
合 計	7,918,000
町 税	3,877,729
地 方 譲 与 税	56,000
利 子 割 交 付 金	6,000
配 当 割 交 付 金	5,000
株式等譲渡所得割交付金	2,000
地 方 消 費 税 交 付 金	210,000
ゴルフ場利用税交付金	5,000
自動車取得税交付金	21,000
地 方 特 例 交 付 金	18,800
地 方 交 付 税	1,180,000
交通安全対策特別交付金	5,000
分 担 金 及 び 負 担 金	298,125
使 用 料 及 び 手 数 料	135,950
国 庫 支 出 金	500,081
県 支 出 金	466,967
財 産 収 入	57,732
寄 附 金	4,170
繰 入 金	104,715
繰 越 金	100,000
諸 収 入	128,331
町 債	735,400

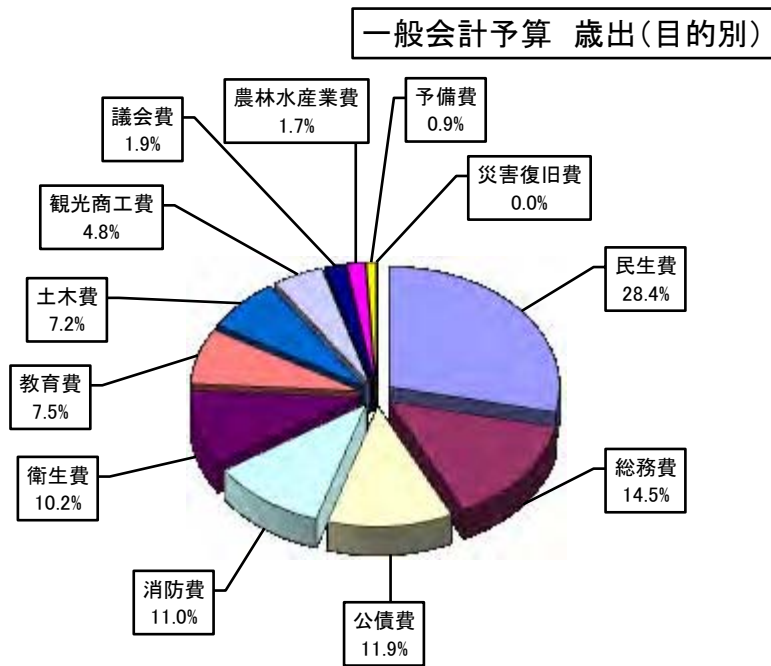
資料提供 財政課



4-2-3 一般会計予算 歳出(目的別) (平成24年度)

		(単位 千円)
区分		予算額
合	計	7,918,000
議	会費	149,120
総	務費	1,145,292
民	生費	2,246,355
衛	生費	810,622
農	林水産業費	138,495
観	光商工費	379,578
土	木費	569,864
消	防費	868,449
教	育費	594,905
災	害復旧費	200
公	債費	944,248
予	備費	70,872

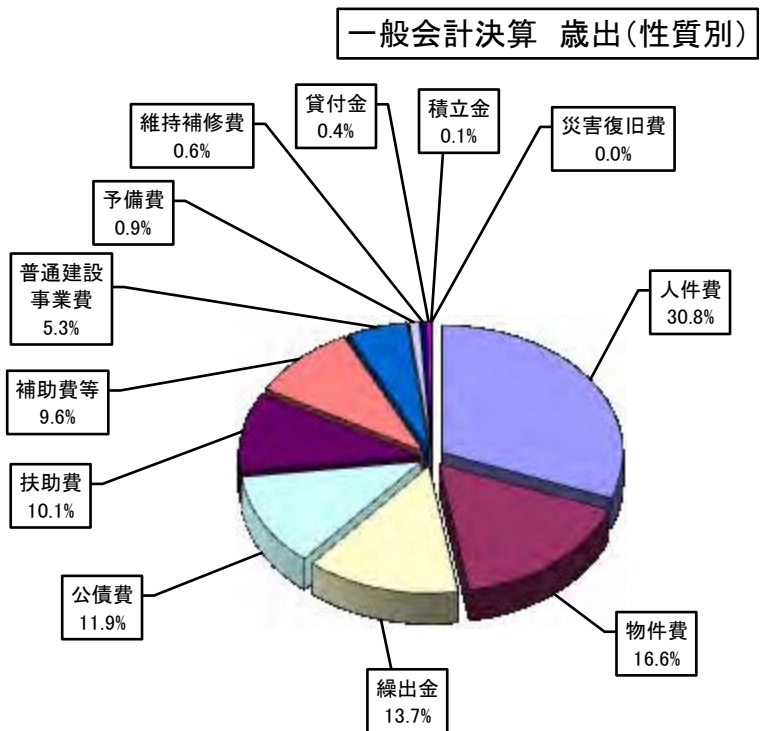
資料提供 財政課



4-2-4 一般会計予算 歳出(性質別) (平成24年度)

		(単位 千円)
区分		予算額
合	計	7,918,000
人	件費	2,441,288
扶	助費	797,368
公	債費	944,248
物	件費	1,311,283
維	持補修費	45,043
補	助費等	760,203
積	立金	5,004
貸	付金	30,000
繰	出金	1,089,375
普	通建設事業費	423,116
災	害復旧費	200
予	備費	70,872

資料提供 財政課



4-3 税目等別収納額 (平成22年度)

		調定額 (千円)	収入済額 (千円)	未済額 (千円)	収納率 (%)
町民税	22年度課税分	1,409,240	1,348,975	60,265	95.72
	滞納繰越分	296,477	37,689	258,788	12.71
	計	1,705,717	1,386,664	319,053	81.30
個人町民税	22年度課税分	1,277,020	1,217,731	59,289	95.36
	滞納繰越分	284,909	36,414	248,495	12.78
	計	1,561,929	1,254,145	307,784	80.29
法人町民税	22年度課税分	132,220	131,244	976	99.26
	滞納繰越分	11,568	1,275	10,293	11.02
	計	143,788	132,519	11,269	92.16
固定資産税	22年度課税分	1,957,230	1,884,681	72,549	96.29
	滞納繰越分	464,440	55,734	408,706	12.00
	計	2,421,670	1,940,415	481,255	80.13
固定資産税	22年度課税分	1,942,457	1,869,908	72,549	96.27
	滞納繰越分	464,440	55,734	408,706	12.00
	計	2,406,897	1,925,642	481,255	80.01
交付金	22年度課税分	14,773	14,773	0	100.00
	滞納繰越分	—	—	—	—
	計	14,773	14,773	0	100.00
軽自動車税	22年度課税分	36,842	35,628	1,214	96.70
	滞納繰越分	5,488	1,158	4,330	21.10
	計	42,330	36,786	5,544	86.90
町たばこ税	22年度課税分	208,512	208,512	0	100.00
	滞納繰越分	—	—	—	—
	計	208,512	208,512	0	100.00
入湯税	22年度課税分	93,691	90,131	3,560	96.20
	滞納繰越分	2,651	479	2,172	18.07
	計	96,342	90,610	5,732	94.05
都市計画税	22年度課税分	353,426	340,226	13,200	96.27
	滞納繰越分	86,977	10,439	76,538	12.00
	計	440,403	350,665	89,738	79.62
合計	22年度課税分	4,058,941	3,908,153	150,788	96.29
	滞納繰越分	856,033	105,499	750,534	12.32
	計	4,914,974	4,013,652	901,322	81.66
平成21年度合計	21年度課税分	4,153,434	3,965,128	188,306	95.47
	滞納繰越分	779,564	84,468	695,096	10.84
	計	4,932,998	4,049,596	883,402	82.09
国民健康保険料	22年度課税分	1,160,451	1,016,720	143,731	87.61
	滞納繰越分	565,383	69,734	495,649	12.33
	計	1,725,834	1,086,454	639,380	62.95

資料提供 徴収対策室

4-4 家屋数及び固定資産税価格

(各年1月1日現在)

平成21年	納税義務者		10,747 人
	棟数	木造	9,160 棟
		木造以外	2,279 棟
		計	11,439 棟
	床面積	木造	983,906 m ²
		木造以外	825,393 m ²
計		1,809,299 m ²	
決定価格	木造	21,286,907 千円	
	木造以外	47,990,640 千円	
	計	69,277,547 千円	
1 m ² 当たり単価	木造	23,209 円	
	木造以外	58,143 円	
	平均	38,290 円	
平成22年	納税義務者		10,900 人
	棟数	木造	9,180 棟
		木造以外	2,287 棟
		計	11,467 棟
	床面積	木造	987,467 m ²
		木造以外	836,717 m ²
計		1,824,184 m ²	
決定価格	木造	21,826,011 千円	
	木造以外	50,063,982 千円	
	計	71,889,993 千円	
1 m ² 当たり単価	木造	22,103 円	
	木造以外	59,834 円	
	平均	39,409 円	
平成23年	納税義務者		11,085 人
	棟数	木造	9,184 棟
		木造以外	2,295 棟
		計	11,479 棟
	床面積	木造	990,161 m ²
		木造以外	836,079 m ²
計		1,826,240 m ²	
決定価格	木造	22,439,151 千円	
	木造以外	50,172,865 千円	
	計	72,612,016 千円	
1 m ² 当たり単価	木造	22,662 円	
	木造以外	60,010 円	
	平均	39,760 円	

資料提供 税務課(固定資産税概要調書から)

5 産 業

5-1 商業・工業

5-1-1 産業分類別就業者数

	昭和40年			昭和50年			昭和60年			平成7年			平成12年		
	男	女	計	男	女	計	男	女	計	男	女	計	男	女	計
第1次産業	941	627	1,568	667	392	1,059	498	321	819	383	219	602	351	190	541
農業	812	618	1,430	608	389	997	458	318	776	356	218	574	323	190	513
林業	6	3	9	9	0	9	12	1	13	12	1	13	6	0	6
狩猟業															
漁業	123	6	129	50	3	53	28	2	30	15	0	15	22	0	22
第2次産業	2,034	416	2,450	1,944	526	2,470	2,287	809	3,096	2,568	813	3,381	2,256	662	2,918
鉱業	49	3	52	37	6	43	20	4	24	29	5	34	24	3	27
建設業	1,253	84	1,337	1,140	100	1,240	1,209	161	1,370	1,528	290	1,818	1,261	225	1,486
製造業	732	329	1,061	767	420	1,187	1,058	644	1,702	1,011	518	1,529	971	434	1,405
第3次産業	3,587	3,521	7,108	4,340	3,993	8,333	4,694	4,818	9,512	5,454	5,674	11,128	5,167	5,494	10,661
卸・小売業	1,057	873	1,930	1,384	1,312	2,696	1,469	1,628	3,097	1,582	1,900	3,482	1,425	1,881	3,306
金融・保険 ・不動産業	114	89	203	149	204	353	176	278	454	271	304	575	246	262	508
運輸通信業	574	151	725	632	67	699	598	65	663	614	88	702	602	104	706
電気・ガス ・水道業	63	4	67	59	6	65	81	10	91	89	12	101	84	9	93
サービス業	1,619	2,363	3,982	1,910	2,358	4,268	2,126	2,797	4,923	2,623	3,314	5,937	2,522	3,175	5,697
公務	160	41	201	206	46	252	244	40	284	275	56	331	288	63	351
分類不詳	2	0	2	10	12	22	5	4	9	3	4	7	6	1	7
合計	6,564	4,564	11,128	6,961	4,923	11,884	7,484	5,952	13,436	8,408	6,710	15,118	7,780	6,347	14,127

	平成17年		
	男	女	計
第1次産業	288	157	445
農業	263	157	420
林業	10	0	10
漁業	15	0	15
第2次産業	1,929	613	2,542
鉱業	17	2	19
建設業	1,117	202	1,319
製造業	795	409	1,204
第3次産業	5,090	5,400	10,490
電気・ガス・熱 供給・水道業	70	7	77
情報通信業	172	61	233
運輸業	473	64	537
卸・小売業	1,070	1,244	2,314
金融・保険業	69	115	184
不動産業	164	124	288
飲食店・宿泊業	995	1,444	2,439
医療・福祉	375	1,043	1,418
教育・学習支援 業	195	205	400
複合サービス 事業	79	43	122
サービス業	1,176	976	2,152
公務	252	74	326
分類不詳	21	13	34
合計	7,328	6,183	13,511

国勢調査(5年ごと)

5-1-2 産業分類別事業所数

	昭和61年	平成3年	平成8年	平成13年		平成18年
総 数	3,713	5,238	3,413	2,871	総 数	1,497
A～C 農林漁業	3	4	1	2	A～C 農林漁業	3
D 鉱業	1	1	1	2	D 鉱業	2
E 建設業	143	139	133	143	E 建設業	139
F 製造業	53	52	50	50	F 製造業	32
G 電気・ガス、 熱供給、水道業	8	8	8	7	G 電気・ガス、 熱供給、水道業	6
H 運輸・通信業	26	25	23	27	H 情報通信業	3
I 卸売・小売業、 飲食業	842	813	774	741	I 運輸業	18
J 金融・保険業	15	16	18	16	J 卸売・小売業	371
K 不動産業	88	110	109	101	K 金融・保険業	14
L サービス業	703	651	611	584	L 不動産業	100
M 公務等	6	6	6	6	M 飲食店、宿泊業	421
					N 医療、福祉	83
					O 教育、学習支援業	40
					P 複合サービス事業	10
					Q サービス業	249
					R 公務等	6

※ 平成18年は、平成14年に産業分類が大幅に変更されたため、表を分けました。

事業所・企業統計調査(5年ごと)

5-1-3 従業者規模別民営事業所数

	昭和56年	昭和61年	平成3年	平成8年	平成13年	平成18年
総 数	1,916	1,888	1,825	1,734	1,679	1,458
1 ～ 9 人	1,717	1,667	1,590	1,482	1,433	1,246
10 ～ 49 人	181	199	216	227	220	189
50 ～ 99 人	8	14	12	17	20	16
100 人以上	10	8	7	8	6	5

事業所・企業統計調査(5年ごと)

※ 平成18年の総数には、派遣・下請従業者のみの事業所を含みます。

5-1-4 形態別事業所数及び従業者数

形態	事業所数		従業者数	
	平成13年	平成18年	平成13年	平成18年
店舗・飲食店	845	724	3,729	3,309
事務所・営業所	220	215	1,715	1,722
工場・作業所・鉱業所	111	96	724	633
輸送センター・配送センター・これらの車庫	7	5	190	84
自家用倉庫・自家用油槽所	2	2	6	25
外見上一般の住居と区別しにくい事業所	156	158	381	456
その他	293	258	3,349	3,192
合計	1,634	1,458	10,094	9,421

事業所・企業統計調査(5年ごと)

※ 国及び地方公共団体等の施設は、含まれません。

5-1-5 商 業

		卸売業計	小売業計	小売業内訳					
				各種商品	織物・衣服 身の回り品	飲食料品	自動車 自転車	家具・建具 じゅう器	その他
昭和 63年	商 店 数 (店)	61	443	1	67	208	10	46	111
	従 業 者 数 (人)	401	1,683	X	141	912	X	157	425
	商品販売額 (万円)	925,446	2,452,839	X	144,367	1,386,913	X	193,606	672,408
平成 3年	商 店 数 (店)	63	429	0	67	208	8	48	98
	従 業 者 数 (人)	347	1,689	0	155	948	24	149	413
	商品販売額 (万円)	1,864,493	3,129,399	0	172,989	2,070,939	17,646	224,727	643,098
平成 6年	商 店 数 (店)	48	398	0	59	185	13	44	97
	従 業 者 数 (人)	262	1,674	0	133	947	51	119	424
	商品販売額 (万円)	1,168,512	3,019,864	0	131,941	1,885,043	100,707	165,640	736,533
平成 9年	商 店 数 (店)	54	369	0	62	161	11	40	95
	従 業 者 数 (人)	297	1,802	0	135	945	46	112	564
	商品販売額 (万円)	831,901	3,785,767	0	116,413	1,744,971	964,907	180,035	779,441
平成 14年	商 店 数 (店)	54	354	1	45	169	11	27	101
	従 業 者 数 (人)	345	1,904	74	94	1,062	55	75	544
	商品販売額 (万円)	700,585	3,119,863	X	80,851	1,728,320	X	130,029	921,828
平成 19年	商 店 数 (店)	53	297	0	41	132	10	24	90
	従 業 者 数 (人)	381	1,918	0	104	1,132	47	162	473
	商品販売額 (万円)	787,604	2,720,101	0	74,924	1,569,937	68,698	336,432	670,110

商業統計調査(5年ごと、平成9年までは3年ごと)

5-1-6 産業別事業所数、従業者数

(従業者4人以上の事業所)

産業中分類	事業所数	従業者数								
		総数	常用労働者						個人事業主・家族従業者	
			正社員・正職員等		パート・アルバイト等		出向・派遣受入者		男	女
			男	女	男	女	男	女		
平成19年	27	497	123	66	23	170	19	89	5	2
平成20年	27	539	145	56	20	182	34	94	6	2
平成21年	26	515	126	65	62	255	-	-	5	2
平成22年	26	498	123	75	61	232	-	-	5	2
食料	17	349	71	53	51	167	-	-	5	2
飲料	-	-	-	-	-	-	-	-	-	-
繊維	2	102	22	15	5	60	-	-	-	-
木材	-	-	-	-	-	-	-	-	-	-
家具	1	4	4	-	-	-	-	-	-	-
紙製品	1	8	4	-	-	4	-	-	-	-
印刷	2	16	9	2	4	1	-	-	-	-
化学	-	-	-	-	-	-	-	-	-	-
石油	-	-	-	-	-	-	-	-	-	-
プラスチック	-	-	-	-	-	-	-	-	-	-
ゴム	-	-	-	-	-	-	-	-	-	-
なめし革	-	-	-	-	-	-	-	-	-	-
窯業	1	9	6	2	1	-	-	-	-	-
鉄鋼	-	-	-	-	-	-	-	-	-	-
非金属	-	-	-	-	-	-	-	-	-	-
金属製品	1	5	4	1	-	-	-	-	-	-
はん用機器	-	-	-	-	-	-	-	-	-	-
生産用機器	-	-	-	-	-	-	-	-	-	-
業務用機器	-	-	-	-	-	-	-	-	-	-
電子部品	-	-	-	-	-	-	-	-	-	-
電気機器	-	-	-	-	-	-	-	-	-	-
情報機器	-	-	-	-	-	-	-	-	-	-
輸送	-	-	-	-	-	-	-	-	-	-
その他	1	5	3	2	-	-	-	-	-	-

工業統計調査(毎年)

5-1-7 従業者規模別事業所数、従業者数、現金給与総額等

(従業者4人以上の事業所)

規模	事業所数	従業者数	現金給与総額	原材料使用額等	製造品出荷額等	付加価値額
平成19年	27	497	1,276	1,869	3,997	2,017
平成20年	27	539	1,322	451	4,210	223
平成21年	26	515	1,298	1,976	3,947	1,865
平成22年	26	498	1,213	1,827	3,697	1,770
4人～9人	18	113	294	399	983	557
10人～19人	4	53	107	72	207	129
20人～29人	2	46	X	X	X	X
30人～49人	-	-	-	-	-	-
50人～99人	1	77	X	X	X	X
100人～199人	-	-	-	-	-	-
200人～299人	1	209	X	X	X	X
300人以上	-	-	-	-	-	-

工業統計調査(毎年)

5-2 農 業

5-2-1 農家数

	総農家数	専業農家	兼業農家			総世帯員数	農業就業人口
			総数	第1種 兼業農家	第2種 兼業農家		
	戸	戸	戸	戸	戸	人	人
平成7年	438	86	352	102	250	1,876	852
12年	404	51	217	26	191	1,723	558
17年	329	59	186	39	147	997	450
22年	287	65	166	31	135	867	369

農林業センサス(5年ごと)

※ 農家とは、2月1日現在の経営耕地面積が10a以上の農業を営む世帯又は経営耕地面積が10a未満であっても調査期日前1年間の農産物総販売金額が15万円以上あった世帯をいう。

第1種兼業農家とは、農業所得を主とする兼業農家。

第2種兼業農家とは、農業所得を従とする兼業農家。

農業就業人口とは、15歳以上の世帯員のうち、「農業のみに従事した世帯員」及び「農業と兼業の双方に従事したが、農業の従事日数の方が多し世帯員」をいう。

平成12年以降は、総農家数以外は、販売農家の数。

5-2-2 経営耕地面積

	経営耕地面積	田 (稲以外の作物を作った田)		畑(樹園地を除く)	樹園地
		アール	アール		
	アール	アール	アール	アール	アール
平成7年	26,422	4	378	26,040	
12年	19,107	0	390	18,717	
17年	18,169	0	416	17,753	
22年	17,171	0	683	16,489	

農林業センサス(5年ごと)

5-2-3 用途別農地転用許可

	件数		面積	
	平成22年	平成23年	平成22年	平成23年
	件	件	m ²	m ²
住宅敷地	11	8	3,627.66	3,021.53
道路敷地	2	0	205.06	0.00
駐車場敷地	4	4	3,378.00	1,766.08
倉庫敷地	0	0	0.00	0.00
共同住宅敷地	0	0	0.00	0.00
その他	3	3	2,767.00	2,061.00
計	20	15	9,977.72	6,848.61

資料提供 農林水産課

5-2-4 主な農作物別栽培農家数・栽培面積

区分	平成7年		平成12年		平成17年		平成22年	
	栽培 農家数	栽培 面積	栽培 農家数	栽培 面積	栽培 農家数	栽培 面積	栽培 農家数	栽培 面積
	戸	アール	戸	アール	戸	アール	戸	ヘクタール
水稲	—	—	—	—	—	—	—	—
陸稲	—	—	—	—	—	—	—	—
小麦	—	—	—	—	—	—	—	—
大麦・裸麦	—	—	—	—	—	—	—	—
そば	—	—	—	—	—	—	—	—
その他の雑穀	1	1	—	—	—	—	—	—
ばれいしょ	6	17	3	3	1	X	2	X
かんしょ	5	5	1	1	—	—	—	—
大豆	—	—	—	—	—	—	—	—
その他の豆類	2	3	1	1	—	—	—	—
工芸農作物							5	0
茶	16	129	10	85	12	116	(5)	
その他の工芸農作物	1	5	1	2	12	117	(-)	
野菜類							18	2
トマト	12	16	5	5	11	X	(7)	
なす	12	15	12	20	9	9	(9)	
ピーマン	2	1	1	1	7	7	(7)	
きゅうり	14	18	11	15	12	12	(11)	
キャベツ	9	11	5	6	7	7	(9)	
はくさい	11	15	4	5	8	21	(8)	
レタス	—	—	—	—	—	—	(2)	
ほうれんそう	13	12	7	8	11	20	(4)	
ねぎ	9	13	8	18	11	16	(9)	
たまねぎ	4	8	5	8	5	5	(5)	
だいこん	14	25	12	35	17	41	(12)	
にんじん	5	3	2	2	5	5	(2)	
さといも	15	20	3	3	11	15	(8)	
いちご	—	—	—	—	—	—	(-)	
すいか	1	1	—	—	1	X	(2)	
その他の野菜	16	38	12	24	10	39	(2)	
花き類・花木	6	385	4	88	5	X	6	4
果樹類							224	156
温州みかん	327	21,013	261	15,868	249	15,109	(224)	
なつみかん	40	389	54	444	59	594		
その他のかんきつ類	53	1,143	55	726	72	1,171	(86)	
もも	—	—	—	—	—	—	(1)	
びわ	—	—	—	—	—	—	(1)	
かき	2	2	1	5	—	—	(3)	
くり	4	36	—	—	1	X	(2)	
うめ	6	58	1	3	11	X	(6)	
すもも	—	—	—	—	—	—	(1)	
キウイフルーツ	41	663	28	461	32	403	(20)	
その他の果樹	7	92	3	85	6	88	(12)	

農林業センサス(5年ごと)

※ 平成22年に区分の変更、栽培面積表示の変更がありました。

5-3 漁業

5-3-1 漁獲量

(単位 t)

	平成 13年	14年	15年	16年	17年	18年	19年	20年	21年	22年
海面漁業	121	121	101	191	259	341	281	369	348	233
大型定置網	110	110	93	182	246	325	274	361	340	227
かつお	0	0	0	0	0	0	0	0	0	0
その他	11	11	8	9	13	16	7	8	8	6
小型定置網	0	0	0	0	0	0	0	0	0	0
養殖業	0	0	0	0	0	0	0	0	0	0
こんぶ養殖	0	0	0	0	0	0	0	0	0	0
わかめ養殖	0	0	0	0	0	0	0	0	0	0

港勢調査(毎年)

5-3-2 保有漁船

(単位 : 隻)

	平成 13年	14年	15年	16年	17年	18	19年	20年	21年	22年
3t未満	24	24	22	22	22	20	20	21	12	11
3~5t未満	13	13	14	14	14	14	14	13	10	10
5~10t未満	1	2	2	2	2	1	1	1	2	2
10t以上	1	1	3	3	3	3	3	3	3	3

港勢調査(毎年)

5-3-3 漁業経営体

	経営体 総数	漁船			最盛期の 海上作業従事者			
		無動力船	船外機付船	動力船	雇用者	家族	計	
		隻	隻	隻	t	人	人	人
昭和58年	36	3	—	38	145.86	22	52	74
63年	31	3	3	32	96.06	13	43	56
平成5年	25	1	—	26	72.12	3	40	43
10年	28	2	2	30	104.20	—	42	42
15年	9	—	1	11	54.14	9	9	18
20年	7	—	1	9	64.20	12	6	18

漁業センサス(5年ごと)

5-3-4 組織別経営体

	総数	個人	会社	漁業 共同組合	漁業 生産組合	共同経営
昭和58年	36	34	—	1	—	1
63年	31	28	1	1	—	1
平成5年	25	23	—	1	—	1
10年	28	27	—	1	—	—
15年	9	8	1	—	—	—
20年	7	6	1	—	—	—

漁業センサス(5年ごと)

6 観光

6-1 年間観光客

(単位 千人)

	平成12年	13年	14年	15年	16年	17年	18年	19年	20年	21年	22年
日帰客	3,935	4,711	4,481	4,885	4,313	4,303	4,272	4,530	4,217	4,072	3,827
宿泊客	913	953	909	912	865	832	756	729	726	642	614
計	4,848	5,664	5,390	5,797	5,178	5,135	5,028	5,259	4,943	4,714	4,441

資料提供 観光課

6-2 旅館・寮・保養所・民宿

(単位 件)

	平成10年	11年	12年
旅館	141	141	141
寮・保養所	73	64	63
民宿	44	43	43
合計	258	248	247

資料提供 小田原保健福祉事務所
※ 平成13年から分類を変更

	平成13年	14年	15年	16年	17年	18年	19年	20年	21年	22年	23年
ホテル	3	4	3	2	2	2	3	3	3	2	2
旅館	197	183	175	171	163	161	148	142	139	135	132
簡易宿所	35	34	35	33	32	30	31	26	28	26	27
下宿	0	0	0	0	0	0	0	0	0	0	0
合計	235	221	213	206	197	193	182	171	170	163	161

6-3 行事別観光客

(単位 人)

行事名	平成18年度	19年度	20年度	21年度	22年度
湯かけまつり	13,000	18,000	19,000	19,000	17,000
ほたるの宴	13,445	14,573	14,430	16,650	14,100
湯河原サンバパレード	12,000	11,000	12,000	13,000	14,000
やっさまつり (海上花火大会を含む)	84,000	70,000	60,000	58,000	66,000
納涼縁日	19,158	19,125	18,399	19,236	19,000
梅の宴	137,992	139,796	96,256	91,308	91,798

資料提供 観光課

6-4 施設別利用者数

(単位 人)

施設名	区分	平成18年度	19年度	20年度	21年度	22年度
こごめの湯	町内	56,592	61,585	56,327	60,579	59,139
	町外	56,663	55,413	49,457	51,736	43,587
	計	113,255	116,998	105,784	112,315	102,726
独歩の湯	町内	2,956	2,495	2,289	2,104	2,484
	町外	109,362	93,481	95,098	83,645	66,634
	計	112,318	95,976	97,387	85,749	69,118

資料提供 観光課

6-5 年間観光行事

梅の宴	2月上旬～3月中旬
-----	-----------

土肥祭	4月第1日曜日
源頼朝旗挙げ武者行列	4月第1日曜日

湯かけまつり	5月第4土曜日
御箸まつり	5月第4土曜日

弘法大師例大祭	5月25日
ほたるの宴・花菖蒲展	6月上旬～中旬
さつきの郷	5月下旬～6月中旬

海水浴	7月第2日曜日～8月31日
ゆがわらサンバパレード	7月第4土曜日
鹿島踊	8月1日
やっさまつり (海上花火大会を含む)	8月上旬
納涼縁日	8月上旬～中旬
納涼盆踊り大会	8月下旬

十五夜の宴	9月下旬又は10月上旬
もみじの郷	11月下旬～12月上旬
冬ほたるin万葉	12月中旬～12月下旬

磯釣・船釣	通年
ます釣	4月第2日曜日～10月中旬
やまめ釣	3月第1日曜日～10月中旬
アユ釣	6月第1日曜日～10月中旬
みかん狩り	10月上旬～12月下旬

資料提供 観光課

7 運輸・交通・通信

7-1 運輸

7-1-1 JR湯河原駅乗車人員

	平成16年度	17年度	18年度	19年度	20年度	21年度	22年度
乗車人員	2,563,395	2,507,185	2,450,610	2,432,360	2,401,335	2,296,580	2,213,725

資料提供 JR東日本湯河原駅

7-2 交通

7-2-1 交通量調査

7-2-1-1 流入

(単位 台)

		国道135号湯河原 駅入口交差点		国道135号湯河原温泉 入口交差点(県境)		県道湯河原箱根仙石原線 奥湯河原消防分署前	
		平成22年	平成23年	平成22年	平成23年	平成22年	平成23年
バ ス	2月	24	19	9	0	43	33
	5月	18	19	3	1	40	41
	8月	20	8	5	0	40	38
	11月	22	31	5	4	42	44
マイクロバス	2月	5	0	4	7	3	0
	5月	1	2	7	4	2	1
	8月	2	5	5	4	2	1
	11月	1	2	4	5	2	1
乗 用 車	2月	1,335	1,332	2,526	1,779	564	405
	5月	1,454	1,491	1,661	1,787	515	461
	8月	1,411	1,233	1,868	1,987	532	531
	11月	1,298	1,432	2,130	2,296	600	807
営 業 車	2月	32	15	49	49	46	41
	5月	36	31	65	46	31	47
	8月	31	47	71	48	77	46
	11月	18	30	55	91	48	64
計	2月	1,396	1,366	2,588	1,835	656	479
	5月	1,509	1,543	1,736	1,838	588	550
	8月	1,464	1,293	1,949	2,039	651	616
	11月	1,339	1,495	2,194	2,396	692	916

※ 調査時間は午前9時から午後5時

資料提供 観光課

7-2-1-2 流 出

(単位 台)

		国道135号湯河原 駅入口交差点		国道135号湯河原温泉 入口交差点(県境)		県道湯河原箱根仙石原線 奥湯河原消防分署前	
		平成22年	平成23年	平成22年	平成23年	平成22年	平成23年
バ ス	2月	23	19	6	2	44	36
	5月	18	17	2	2	41	39
	8月	19	12	0	7	41	40
	11月	20	5	5	5	45	49
マイクロバス	2月	3	0	2	1	0	0
	5月	2	3	1	5	0	1
	8月	0	5	3	3	1	1
	11月	1	7	2	2	1	0
乗 用 車	2月	2,009	1,370	2,032	2,056	765	432
	5月	1,683	1,793	1,608	2,393	567	407
	8月	1,859	1,469	2,195	2,395	672	557
	11月	1,631	1,650	1,614	2,140	608	1,019
営 業 車	2月	22	37	64	29	43	42
	5月	32	45	27	48	31	46
	8月	51	43	72	70	70	48
	11月	43	34	19	42	53	51
計	2月	2,057	1,426	2,104	2,088	852	510
	5月	1,735	1,858	1,638	2,448	639	493
	8月	1,929	1,529	2,270	2,475	784	646
	11月	1,695	1,696	1,640	2,189	707	1,119

※ 調査時間は午前9時から午後5時

資料提供 観光課

7-3 通 信

7-3-1 郵政事業(株)湯河原支店管内取扱郵便物

7-3-1-1 通常郵便物

	総 数	普 通	速 達	書 留	年 賀
	通	通	通	通	通
平成16年度 引受	3,006,096	2,193,530	14,535	20,531	777,500
配達	6,284,144	5,499,368	28,050	85,376	671,350
平成17年度 引受	2,816,599	2,055,525	14,210	28,064	718,800
配達	6,081,748	5,297,561	26,707	93,480	664,000
平成18年度 引受	2,445,094	1,840,270	19,760	23,464	561,600
配達	5,715,314	5,148,635	28,716	98,463	439,500
平成19年度 引受	2,504,414	1,792,885	18,650	25,679	667,200
配達	5,783,909	5,027,332	28,932	90,745	636,900
平成20年度 引受	2,164,367	1,432,006	19,340	3,421	709,600
配達	5,650,390	4,902,976	29,345	72,469	645,600
平成21年度 引受	2,046,095	1,390,297	18,777	3,321	633,700
配達	5,490,319	4,760,171	28,490	70,358	631,300
平成22年度 引受	2,370,018	1,399,991	18,234	3,293	615,500
配達	5,679,272	4,959,304	28,900	73,668	617,400

資料提供 郵政事業(株)湯河原支店

7-3-1-2 小包郵便物

	総 数	普 通	速 達	書 留
	通	通	通	通
平成16年度 引受	25,572	24,003	1,456	113
配達	68,661	61,287	4,981	2,393
平成17年度 引受	33,341	28,791	4,082	468
配達	77,930	70,225	4,747	2,958
平成18年度 引受	33,661	28,294	4,431	936
配達	88,417	79,550	5,619	3,248
平成19年度 引受	30,476	24,438	5,739	299
配達	76,976	70,034	3,637	3,305
平成20年度 引受	19,392	16,384	2,883	125
配達	76,109	66,566	6,102	3,441
平成21年度 引受	14,787	11,302	3,345	140
配達	91,786	82,537	6,320	2,929
平成22年度 引受	55,064	55,015	0	49
配達	95,717	95,567	0	150

資料提供 郵政事業(株)湯河原支店

8 ガス・水道・温泉

8-1 ガス

8-1-1 都市ガス需要

(1 m³当たり10,000kcal、41.8604Mjに換算)

	平成18年	19年	20年	21年	22年	23年
家庭用利用件数 (件)	2,595	2,702	2,811	2,969	2,952	2,955
年間消費量 (m ³)	475,693	469,091	478,133	467,488	463,942	455,893
年間消費量 (1,000Mj)	19,887	19,611	19,989	19,544	19,421	19,084
商業用利用件数 (件)	285	270	272	268	261	253
年間消費量 (m ³)	726,898	700,993	636,218	558,120	618,532	597,198
年間消費量 (1,000Mj)	30,389	29,306	26,598	23,333	25,892	24,999
工業用利用件数 (件)	4	4	4	4	4	4
年間消費量 (m ³)	7,008	6,626	6,961	6,195	5,279	5,520
年間消費量 (1,000Mj)	293	277	291	259	221	231
その他利用件数 (件)	20	21	21	22	21	20
年間消費量 (m ³)	35,545	38,678	39,563	35,736	34,639	33,608
年間消費量 (1,000Mj)	1,486	1,617	1,654	1,494	1,450	1,407
合計利用件数 (件)	2,904	2,997	3,108	3,263	3,238	3,232
年間消費量 (m ³)	1,245,144	1,215,388	1,160,875	1,067,539	1,122,392	1,092,219
年間消費量 (1,000Mj)	52,055	50,811	48,532	44,630	46,984	45,721

資料提供 湯河原ガス(株)

※ ガスの熱量の単位がキロカロリー (kcal) からメガジュール (Mj) へと変更になりました。
 参考 : 1Mj = 238.889kcal 10,750kcal = 45Mj

8-2 水道

8-2-1 水道需要

(平成23年4月1日現在)

	湯河原上水道	吉浜上水道	宮下簡水	城堀簡水	上野山簡水
給水区域内人口(人)	3,167	16,141	4,685	2,436	300
現在給水人口(人)	3,167	16,141	4,685	2,436	300
給水普及率(%)	100	100	100	100	100
給水区域内世帯数(世帯)	4,422	5,744	2,823	1,135	30
現在給水世帯数(世帯)	4,422	5,744	2,823	1,135	30
計画最大1日給水量(m ³)	9,800	17,000	3,000	1,600	300
水源の種類	表流水	表流水 湧水	湧水地下水	湧水地下水	湧水
水系名	アケジ沢水系	新崎川水系	—	—	—
取水量(m ³ /s)	0.110	0.065	—	—	—
取水方法	堰止	堰止	堰止ポンプアップ ^o	堰止ポンプアップ ^o	取水橋
年間給水量(m ³)	1,617,000	3,100,000	818,735	315,558	54,216
1日最大給水量(m ³)	5,342	10,363	2,719	1,352	200
1日平均給水量(m ³)	4,430	8,494	2,243	865	148
年間有収水量(m ³)	1,324,000	2,464,000	688,301	313,533	54,216
1日1人当り最大給水量(l)	1,687	642	580	554	667
1日1人当り平均給水量(l)	1,399	526	478	355	493
1日1人当り有収水量(l)	1,145	418	402	352	493
1日1人当り施設能力(l)	3,789	1,273	—	—	—

※ 「簡水」は「簡易水道組合」の略

資料提供 水道課

8-2-2 配水池

湯河原上水道

配水池	容量(m ³)
広河原浄水場	1,700
第1配水池	650
第2配水池	750
城ヶ尾配水池	50
上野配水池	3,000
丸山住宅配水池	10
国見配水池	5
西山配水池	300
丸山配水池	200
大伊豆配水池	50
孫込配水池	280
神谷配水池	30
計	7,025

吉浜上水道

配水池	容量(m ³)
幕山浄水場	500
黒石配水池	2,500
鍛冶屋配水池	200
前栗場配水池	1,000
南郷配水池	700
細沢配水池	8
川堀配水池	500
福浦配水池	600
枇杷窪配水池	100
白沼田配水池	500
前栗場北部配水池	1,000
湯河原カントリー倶楽部配水池	30
尾崎配水池	1,000
兎沢配水池	300
計	8,938

資料提供 水道課

8-3 温 泉

8-3-1 揚湯量

	源泉	計量源泉	工事等計量不能源泉	休止源泉数	毎分総揚湯量	1本当たり平均揚湯量
	本	本	本	本	1	1
平成13年度	165	107	14	44	7,005	65
14年度	165	101	20	44	6,837	68
15年度	164	99	18	47	6,944	70
16年度	164	99	18	47	6,944	70
17年度	163	98	17	48	6,583	67
18年度	163	96	18	49	6,399	67
19年度	163	96	18	49	6,399	67
20年度	158	100	14	44	6,740	69
21年度	157	98	16	43	6,662	68
22年度	157	98	16	43	6,662	68

資料提供 温泉課

8-3-2 温度別源泉数

(単位 本)

	源泉数	90℃～	80℃～	70℃～	60℃～	50℃～	40℃
		81℃	71℃	61℃	51℃	41℃	未満
平成13年度	107	26	21	20	13	14	13
14年度	101	24	17	16	11	15	18
15年度	99	23	16	18	11	15	16
16年度	99	23	16	18	11	15	16
17年度	98	27	13	19	10	10	19
18年度	96	23	15	15	11	12	20
19年度	96	23	15	15	11	12	20
20年度	100	23	15	19	9	21	13
21年度	98	25	18	15	6	20	14
22年度	98	25	18	15	6	20	14

資料提供 温泉課

9 福祉

9-1 生活保護

	生活扶助		住宅扶助		教育扶助		医療扶助		その他	合計 金額
	延人数	金額	延人数	金額	延人数	金額	延人数	金額		
	人	千円	人	千円	人	千円	人	千円	千円	千円
平成12年度	2,804	164,345	2,667	74,464	177	940	2,368	5,863	1,862	247,474
13年度	3,173	185,980	2,944	88,048	111	616	2,792	4,224	2,379	281,247
14年度	3,487	199,038	3,239	97,280	84	684	3,170	4,014	2,250	303,266
15年度	3,874	217,523	3,614	107,089	220	1,581	3,402	4,704	2,338	333,235
16年度	4,432	234,129	4,151	123,510	286	1,914	3,991	6,309	1,867	367,729
17年度	5,212	246,827	4,825	141,403	444	2,915	4,734	8,774	3,266	403,185
18年度	5,365	249,652	4,870	143,770	478	2,961	4,776	6,992	4,843	408,218
19年度	5,084	254,164	4,891	153,154	448	2,978	4,814	7,100	5,212	422,608
20年度	5,222	262,913	5,150	164,757	438	2,928	4,999	6,890	5,470	442,958
21年度	5,746	295,485	5,723	183,568	440	3,915	5,571	7,236	6,008	496,212
22年度	6,341	333,278	6,370	203,885	427	4,235	5,965	6,954	6,461	554,813

※ 施設事務費を除く

資料提供 小田原保健福祉事務所

9-2 障害者手帳所持者数

(各年度3月31日現在:単位 人)

	総数	視覚障がい	聴覚・平衡 機能障がい	音声・言語 機能障がい	内部障がい	肢体不自由	知的障がい	精神障がい (手帳交付)
平成17年度	1,180	91	65	8	270	568	115	63
18年度	1,263	95	66	7	278	578	160	79
19年度	1,410	101	78	7	314	666	164	80
20年度	1,352	94	74	4	302	615	173	90
21年度	1,396	89	81	6	314	639	173	94
22年度	1,465	88	80	8	344	657	185	103

資料提供 福祉課・保健センター

9-3 福祉会館

(平成24年1月1日現在)

	位置	建設年月	構造	延面積(m ²)	部屋数
文化福祉会館	吉浜999番地の2	昭和46年3月	鉄筋コンクリート造3階建	1,324.92	5
宮上会館	宮上229番地の12	昭和48年3月	鉄筋コンクリート造4階建	449.10	4
鍛冶屋会館	鍛冶屋376番地の1	昭和52年3月	鉄筋コンクリート造2階建	888.25	7
福浦会館	福浦115番地の1	昭和52年3月	鉄筋コンクリート造2階建	572.62	4
中央区民会館	中央五丁目1572番地77	昭和53年3月	鉄筋コンクリート造2階建	299.28	3
城堀会館	城堀87番地の1	昭和55年3月	鉄筋コンクリート造3階建	919.55	4
宮下会館	宮下626番地の1	昭和56年3月	鉄筋コンクリート造2階建	528.40	4
門川会館	土肥二丁目19番地の24	昭和56年12月	鉄筋コンクリート造3階建	579.39	5
川堀会館	吉浜378番地	昭和58年7月	鉄筋コンクリート造2階建	856.39	3

資料提供 福祉課

9-4 保育園

(平成24年1月1日現在)

	位置	設立区分	敷地面積	建築延面積	定員	職員数
まさご保育園	中央一丁目19番地1	町立	1,379 m ²	692 m ²	105人	15人
おにわ保育園	城堀38番地の2	町立	1,145 m ²	801 m ²	125人	16人
たちばな保育園	鍛冶屋868番地の3	町立	1,545 m ²	696 m ²	120人	13人
八雲保育園	吉浜1044番地の1	町立	1,159 m ²	671 m ²	105人	12人
みやのうえ保育園	宮上36番地の1	町立	1,090 m ²	612 m ²	120人	11人

資料提供 福祉課

9-5 老人クラブ

(平成24年1月1日現在:敬称略)

クラブ名	結成日	会長	地区	会員数 H23.4.1現在
福寿会	昭和36年2月3日	高橋 浩	福浦(福浦)	36人
養老協和会	昭和13年3月9日	小澤 利雄	吉浜(川堀)	64人
松柏会	昭和44年3月24日	根本 宏之	吉浜(吉浜)	30人
睦会	昭和48年4月1日	山口 則光	中央(中央)	63人
鍛冶屋長寿会	昭和38年3月25日	曾根 祥右	鍛冶屋(鍛冶屋)	99人
千歳会	昭和40年6月15日	須藤 チエ子	土肥(門川)	51人
高砂会	昭和33年4月1日	深澤 康男	城堀(城堀)	52人
宮下長寿会	昭和40年3月8日	市原 尚武	土肥(宮下)	148人
永和会	昭和40年2月5日	中田 剛	宮上(宮上)	58人
白寿会	昭和42年4月1日	茂登山 一郎	宮上(温泉場)	61人

資料提供 介護課

9-6 町営住宅

(平成23年4月1日現在)

	温泉場	宮下	川堀	計
入居戸数	45	7	4	56戸
入居人員	81	15	7	103人

資料提供 福祉課

9-7 国民健康保険

9-7-1 加入状況

(各年4月1日現在)

	総世帯	加入世帯	加入率	総人口	加入人口	加入率
	世帯	世帯	%	人	人	%
平成9年	11,583	6,387	55.1	28,811	12,665	44.0
10年	11,700	6,482	55.4	28,740	12,615	43.9
11年	11,699	6,615	56.5	28,541	12,866	45.1
12年	12,102	6,910	57.1	28,993	13,405	46.2
13年	12,194	7,157	58.7	28,956	13,873	47.9
14年	12,159	7,206	59.3	28,692	13,906	48.5
15年	12,240	7,376	60.3	28,504	14,163	49.7
16年	12,350	7,528	61.0	28,486	14,380	50.5
17年	12,404	7,632	61.5	28,435	14,479	50.9
18年	12,492	7,694	61.6	28,319	14,402	50.9
19年	12,462	7,721	62.0	28,105	14,289	50.8
20年	12,369	6,216	50.3	27,702	11,183	40.4
21年	12,479	6,143	49.2	27,508	11,009	40.0
22年	12,604	6,106	48.4	27,640	10,885	39.4
23年	12,679	6,034	47.6	27,485	10,735	39.1

資料提供 住民課

9-7-2 収納状況

	調定額	収納額	収納率
	円	円	%
平成9年度	1,106,168,247	999,054,711	90.32
10年度	1,105,339,423	995,346,696	90.05
11年度	1,133,238,920	1,021,142,804	90.11
12年度	1,285,568,851	1,178,637,030	91.68
13年度	1,268,636,129	1,158,650,401	91.33
14年度	1,288,930,866	1,138,200,365	88.31
15年度	1,294,753,829	1,173,363,529	90.62
16年度	1,305,436,528	1,146,986,944	87.86
17年度	1,304,929,987	1,152,113,599	88.29
18年度	1,478,900,874	1,288,392,826	87.12
19年度	1,474,460,591	1,287,212,206	87.30
20年度	1,178,006,792	1,012,289,720	85.93
21年度	1,172,487,179	1,004,581,850	85.68
22年度	1,160,451,163	1,016,720,041	87.61

資料提供 住民課

9-7-3 給付状況

9-7-3-1 療養給付

	診療費		薬剤費	
	給付件数	給付額	給付件数	給付額
	件	千円	件	千円
平成19年度	96,648	1,753,398	44,396	357,689
20年度	96,993	1,737,659	46,220	363,296
21年度	97,524	1,817,258	48,282	363,870
22年度	97,516	2,332,694	51,951	559,084

資料提供 住民課

9-7-3-2 療養費

	診療費		その他	
	給付件数	給付額	給付件数	給付額
	件	千円	件	千円
平成19年度	34	358	4,500	35,625
20年度	25	863	4,343	33,072
21年度	35	962	4,659	35,664
22年度	76	864	4,945	47,875

資料提供 住民課

9-7-3-3 その他の保険給付

	高額療養費		出産育児一時金		葬祭費	
	給付件数	給付額	給付件数	給付額	給付件数	給付額
	件	千円	件	千円	件	千円
平成19年度	2,675	200,516	51	17,850	250	12,500
20年度	3,624	227,722	44	15,730	95	4,750
21年度	3,486	241,534	43	18,060	70	3,500
22年度	3,725	249,191	35	14,700	63	3,150

資料提供 住民課

9-8 老人保健医療費の給付

	療養給付				療養費			
	診療費		薬剤費		診療費		その他	
	給付件数	給付額	給付件数	給付額	給付件数	給付額	給付件数	給付額
	件	千円	件	千円	件	千円	件	千円
平成19年度	62,313	2,154,323	31,058	366,764	3	34	3,949	46,160
20年度	7,959	215,932	2,676	32,939	1	5	1,047	11,550
21年度	1	1,754	0	0	0	0	4	67
22年度	31	314	0	0	0	0	0	0

資料提供 住民課

※平成20年度に制度改正のため縮小、平成22年度は過誤調整分のみ

9-9 国民年金

9-9-1 加入状況

	強制加入	任意加入	計
	人	人	人
平成9年度	7,362	80	7,442
10年度	7,488	84	7,572
11年度	7,915	77	7,992
12年度	7,964	74	8,038
13年度	7,958	79	8,037
14年度	7,898	89	7,987
15年度	7,707	87	7,794
16年度	7,566	108	7,674
17年度	7,415	96	7,511
18年度	7,135	89	7,224
19年度	6,783	99	6,882
20年度	6,520	110	6,630
21年度	6,364	112	6,476
22年度	6,227	104	6,331

資料提供 住民課

9-9-2 給付状況

	平成20年度		平成21年度		平成22年度	
	件	円	件	円	件	円
老 齡 年 金	681	311,605,100	623	285,592,700	542	249,623,200
老 齡 福 祉 年 金	3	1,217,400	2	811,600	2	811,600
通 算 老 齡 年 金	301	66,543,800	287	63,898,900	256	57,830,900
障 害 年 金	10	8,911,000	9	7,920,900	9	7,920,900
母 子 年 金	0	0	0	0	0	0
遺 児 年 金	0	0	0	0	0	0
寡 婦 年 金	10	4,436,600	11	4,820,300	10	4,486,100
老 齡 基 礎 年 金	6,119	3,992,024,800	6,445	4,219,797,900	6,720	4,417,812,800
障 害 基 礎 年 金	343	305,934,500	352	313,733,300	354	317,916,400
遺 族 基 礎 年 金	62	51,325,200	57	46,453,100	53	42,828,900
合 計	7,529	4,741,998,400	7,786	4,943,028,700	7,946	5,099,230,800

資料提供 住民課

9-10 介護保険

9-10-1 要介護認定者数

(平成24年1月1日現在:単位 人)

	要支援1	要支援2	要介護1	要介護2	要介護3	要介護4	要介護5	認定者計
第1号被保険者	139	172	247	257	180	144	100	1,239
第2号被保険者	1	6	7	5	4	6	1	30
計	140	178	254	262	184	150	101	1,269

資料提供 介護課

9-10-2 介護サービス受給者数(居宅サービス)

(平成22年度:単位 人)

	要支援1	要支援2	要介護1	要介護2	要介護3	要介護4	要介護5	受給者計	月平均
第1号被保険者	1,377	1,679	2,017	1,893	1,422	821	544	9,753	813
第2号被保険者	16	67	56	84	28	28	10	289	24
計	1,393	1,746	2,073	1,977	1,450	849	554	10,042	837

※ 延べ数

資料提供 介護課

9-10-3 介護サービス受給者数(地域密着型サービス)

(平成22年度:単位 人)

	要支援1	要支援2	要介護1	要介護2	要介護3	要介護4	要介護5	受給者計	月平均
第1号被保険者	8	29	161	276	208	91	17	790	66
第2号被保険者	0	0	0	0	0	0	0	0	0
計	8	29	161	276	208	91	17	790	66

※ 延べ数

資料提供 介護課

9-10-4 介護サービス受給者数(施設サービス)

(平成22年度:単位 人)

	要介護1	要介護2	要介護3	要介護4	要介護5	受給者計	月平均
第1号被保険者	183	351	605	810	540	2,489	207
第2号被保険者	0	3	14	6	0	23	2
計	183	354	619	816	540	2,512	209

※ 延べ数

資料提供 介護課

10 保健・衛生

10-1 保 健

10-1-1 特定健康診査

	受診者数	受診率
平成21年度	1,455 人	19.2 %
平成22年度	1,474 人	19.7 %

資料提供 住民課

10-1-2 後期高齢者健康診査

	受診者数	受診率
平成21年度	740 人	18.4 %
平成22年度	728 人	17.0 %

資料提供 保健センター

10-1-3 がん検診

		受診者数	要精密検査
胃がん	平成21年度	427 人	39 人
	平成22年度	404 人	24 人
子宮がん	平成21年度	719 人	8 人
	平成22年度	768 人	3 人
乳がん	平成21年度	719 人	75 人
	平成22年度	699 人	52 人
大腸がん	平成21年度	564 人	35 人
	平成22年度	602 人	36 人
肺がん	平成21年度	482 人	9 人
	平成22年度	547 人	18 人

資料提供 保健センター

10-1-4 予防接種

			接種者数	接種率	
ポリオ	初回	平成21年度	147 人	79.0 %	
		平成22年度	144 人	84.7 %	
	追加	平成21年度	174 人	93.5 %	
		平成22年度	145 人	85.2 %	
三種混合	初回	平成21年度	449 人	93.0 %	
		平成22年度	484 人	103.4 %	
	追加	平成21年度	207 人	128.6 %	
		平成22年度	159 人	101.9 %	
日本脳炎	第1期	初回	平成21年度	347 人	102.1 %
		平成22年度	554 人	160.1 %	
	追加	平成21年度	109 人	65.7 %	
		平成22年度	145 人	80.5 %	
	第2期	平成21年度	134 人	57.0 %	
		平成22年度	140 人	60.6 %	
BCG			平成21年度	141 人	97.2 %
			平成22年度	151 人	99.3 %
麻しん・風しん I期			平成21年度	145 人	96.6 %
			平成22年度	141 人	95.3 %
麻しん・風しん II期			平成21年度	157 人	89.7 %
			平成22年度	156 人	93.4 %
麻しん・風しん III期			平成21年度	147 人	60.7 %
			平成22年度	182 人	73.9 %
麻しん・風しん IV期			平成21年度	153 人	58.2 %
			平成22年度	158 人	67.5 %
二種混合 (ジフテリア・破傷風)			平成21年度	181 人	74.8 %
			平成22年度	176 人	74.8 %

資料提供 保健センター

10-1-5 乳幼児健康診査

(平成22年度)

	受診者数	受診率
4か月児健康診査	156 人	98.7 %
8～9か月児健康診査	135 人	88.8 %
1歳6か月児健康診査	133 人	90.4 %
3歳6か月児健康診査	176 人	93.1 %
1歳児歯科教室	145 人	73.1 %
2歳児歯科検診	156 人	78.2 %
2歳6か月児歯科検診	177 人	76.8 %

資料提供 保健センター

10-1-6 献血

(単位 人)

	平成17年度	18年度	19年度	20年度	21年度	22年度
200ml献血者	30	30	30	9	3	7
400ml献血者	207	193	175	208	200	227
計	237	223	205	217	203	234

資料提供 保健センター

10-1-7 死因別死亡者

(単位 人)

	平成18年	19年	20年	21年	22年	23年
が	98	103	100	97	87	90
脳血管障害	33	30	41	29	27	18
心疾患	58	57	89	64	54	50
肝硬変	8	5	4	9	4	9
肺炎・気管支炎	53	38	53	58	73	57
高血圧性疾患	3	4	3	3	0	0
老衰	4	1	9	16	30	20
腎炎・ネフローゼ	6	12	7	7	1	2
糖尿病	6	9	4	2	0	2
自 殺	10	6	4	9	11	11
不慮の事故	5	7	5	4	6	5
その他	18	28	19	30	72	62
計	302	300	338	328	365	326

資料提供 保健センター

10-1-8 医療施設

	平成18年	19年	20年	21年	22年	23年
病院	3	3	3	3	3	3
診療所	18	17	19	19	19	18
歯科医院	13	13	13	13	13	14
計	34	33	35	35	35	35

資料提供 保健センター

10-1-9 診療科目病床数

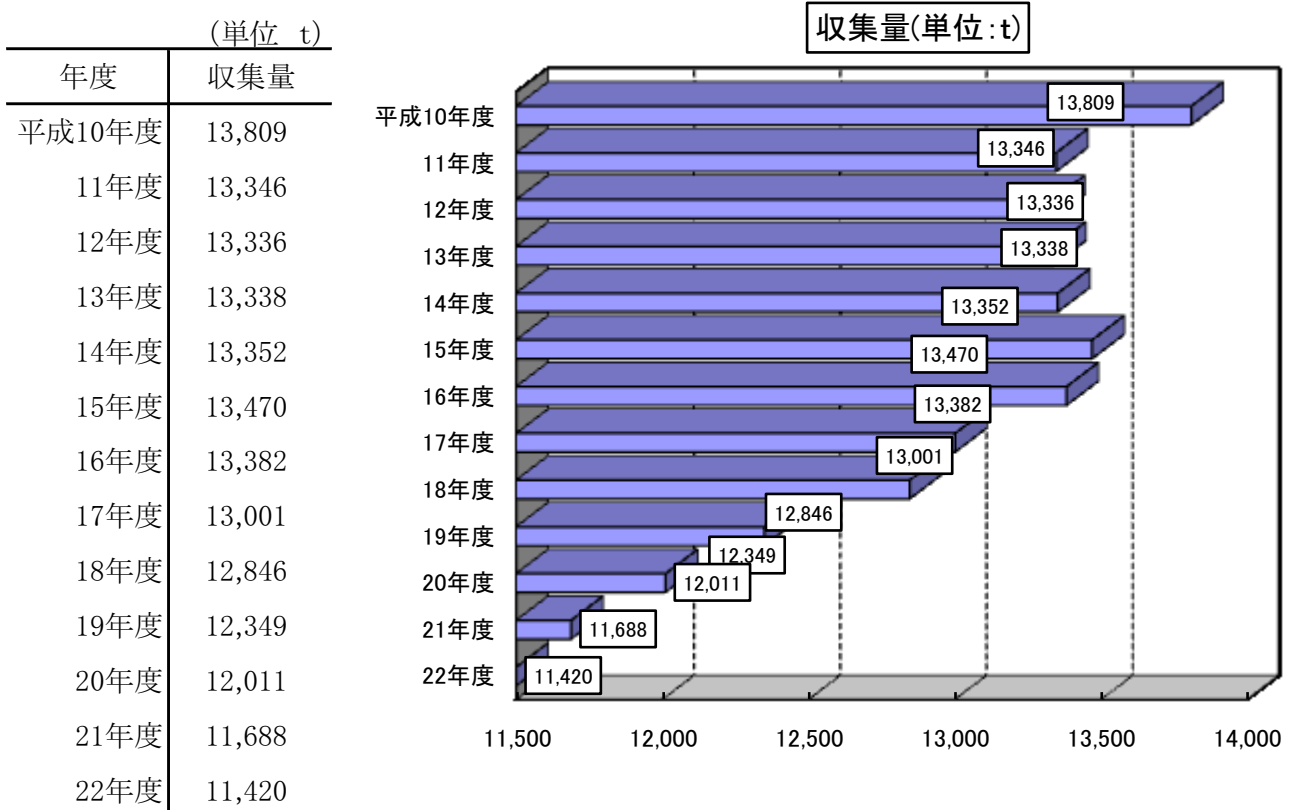
(平成23年12月31日現在)

病院名	診療科目	病床数
湯河原厚生年金病院	整形外科・形成外科・脳神経外科・内科・ リハビリテーション科・リウマチ科・眼科・皮膚科・麻酔科	301
湯河原中央温泉病院	内科	345
湯河原胃腸病院	胃腸科・外科・内科・皮膚科・麻酔科・肛門科	106
ゆうゆうの里診療所	内科	8

資料提供 保健センター

10-2 清掃・美化

10-2-1 年間ゴミ収集量



資料提供 湯河原町真鶴町衛生組合

10-2-2 ゴミ処理 (平成22年度)

収集人口	年間総排出量	年間収集量	収集率	年間焼却量	1日処理能力	処理方法
26,651 人	14,212 t	11,420 t	80.4%	11,078 t	70 t	准連続 焼却式

資料提供 湯河原町真鶴町衛生組合

10-2-3 ゴミの総排出量と収集量 (平成22年度)

(単位 t)

	可燃ゴミ	資源ゴミ				不燃ゴミ 粗大ゴミ	計
		カン	ビン	古紙類	ペットボトル		
排出量	11,953	122	347	1,122	89	579	14,212
収集量	9,528	119	341	990	89	353	11,420

資料提供 湯河原町真鶴町衛生組合

11 土木・都市計画・公園・下水道

11-1 土 木

11-1-1 道 路

11-1-1-1 国 道

(平成24年1月1日現在)

路線名	実延長	舗装延長	舗装率
	m	m	%
国道135号	2,751	2,751	100.00
真鶴道路 (真鶴ブルーライン)	1,993	1,993	100.00
計	4,744	4,744	100.00

資料提供 小田原土木事務所・神奈川県道路公社

11-1-1-2 県 道

(平成24年1月1日現在)

路線名	実延長	舗装延長	舗装率
	m	m	%
県道75号 (湯河原箱根仙石原)	19,581	19,581	100.00
県道740号 (小田原湯河原)	996	996	100.00
計	20,577	20,577	100.00

資料提供 小田原土木事務所

11-1-1-3 町 道

(平成23年4月1日現在)

種別	路線数	実延長	改良済		舗装済	
			改良延長	改良率	舗装延長	舗装率
	本	m	m	%	m	%
1 級	10	18,452	18,345	99.4	18,452	100.0
2 級	18	13,499	12,640	93.6	13,452	99.7
そ の 他	709	107,256	55,775	52.0	101,520	94.7
計	737	139,207	86,760	62.3	133,424	95.8

資料提供 土木課

11-2 都市計画

11-2-1 都市計画道路

路線名	延長	幅員	計画決定年月日	種別	備考
	m	m			
中央通り線	約 950	16	昭和42年11月15日	3-4-1	
国道135号	約 720	15	昭和28年9月30日	3-5-1	
南中通り線	約 880	15	昭和28年9月30日	3-5-2	
千歳通り線	約 1,800	12	昭和28年9月30日	3-5-3	
広崎通り線	約 1,090	12	昭和28年9月30日	3-5-4	
広町通り線	約 480	15	昭和28年9月30日	3-5-5	
桜木通り線	約 410	15	昭和28年9月30日	3-5-6	
県道湯河原箱根仙石原線	約 4,000	11~15	昭和25年3月31日 昭和28年9月30日 昭和48年12月7日 平成元年5月23日 平成10年11月17日 平成18年3月1日	3-6-1	駅前広場 約3,200m ²
桜木通り2号線	約 210	11	昭和41年2月4日	3-6-2	
千歳通り2号線	約 1,110	8	昭和28年9月30日	3-6-3	

資料提供 都市計画課

11-2-2 都市計画法による地域と地区

	面積	比率	最終決定年月日
	ヘクタール	%	
用途地域	399	9.73	
第二種中高層住居専用地域	13	0.32	平成8年5月10日
第一種住居地域	182	4.44	平成8年5月10日
第二種住居地域	25	0.61	平成8年5月10日
準住居地域	21	0.51	平成8年5月10日
近隣商業地域	3	0.07	昭和48年12月28日
商業地域	152	3.71	昭和63年12月23日
準工業地域	3	0.07	平成8年5月10日
風致地区	3,448	84.12	
湯河原風致地区	3,436	83.83	平成17年4月1日
福浦風致地区	12	0.29	平成17年4月1日
特別用途地区	101	2.46	
第1種観光地区	23	0.56	昭和63年12月23日
第2種観光地区	78	1.90	昭和63年12月23日
準防火地域	221	5.39	昭和63年12月23日
地区計画	約 6.5	0.16	
船岡周辺地区	約 6.5	0.16	平成23年4月1日

資料提供 都市計画課

- ※ 比率は、湯河原町の総面積4,099ヘクタールに対するものです。
- ※ 各地域、地区は重複指定されている部分があります。

11-2-3 湯河原町中央土地区画整理事業

施行前(m ²)		施行後(m ²)	
	418,685.52		418,685.52
公共用地	49,230.55		102,530.35
国有地	30,370.54		1,434.26
道路	29,077.74		—
堤防	1,292.80		1,434.26
地方公共団体所有地	18,860.01		101,096.09
道路	5,122.55		87,374.27
公園	—		12,618.16
水路	13,737.46		793.01
堤防	—		310.65
宅地	355,967.99		271,035.58
民有地	351,534.83		267,572.78
田	146,019.51		—
畑	9,382.32		12,476.43
宅地	182,348.25		199,220.76
山林	217.30		—
原野	500.08		—
学校用地	—		27,525.86
用悪水路	28.00		—
公衆用道路	1,254.15		—
雑種地	11,785.22		28,349.73
保留地	—		45,109.60
測量増減	13,486.98		9.99

資料提供 都市計画課

11-2-4 宅地造成

所在地	完成年度	総面積	区画数	1区画平均宅地面積
		m ²		m ²
湯河原町 宮上字上野	昭和37年度	45,210	128	284
宮下字花咲	40	32,000	144	182
宮上字古腕ヶ沢	44	89,595	127	402
宮上字孫込下	47	8,246	30	252
宮上字孫込下	49	4,992	12	390
宮上字孫込下	52	59,195	110	362
鍛冶屋字豆伏河原	52	11,517	150	39
吉浜字白沼田	52	4,442	20	152
吉浜字白沼田	54	4,230	21	155
鍛冶屋字天保山	55	6,387	31	155
鍛冶屋字金井堂	57	35,949	85	240
吉浜字桃園	60	3,420	16	133
吉浜字殻沢	63	8,378	28	189
吉浜字菖蒲沢	平成5年度	9,897	45	138
鍛冶屋入の河原	8	10,301	41	157
吉浜字兎沢	10	6,656	29	153
鍛冶屋字猪之久保	19	6,559	18	221

資料提供 都市計画課

※ 総面積が3,000m²以上のみ掲載しています。

11-3 公園

11-3-1 児童遊園

(平成24年1月1日現在)

名称	面積(m ²)	所在地	遊具施設
方仙山児童遊園地	647	吉浜263-3	ブランコ・ラクダン・鉄棒・砂場
福浦児童遊園地	1,504	福浦430-4	すべり台・ブランコ・砂場
鶴舞児童遊園地	414	中央5-1572-77	すべり台・ブランコ・砂場

資料提供 都市計画課

11-3-2 都市公園

(平成24年1月1日現在)

名称	面積(m ²)	トイレ	照明灯	遊具等
川端公園	3,628		○	散策路
蔵町公園	3,602	○	○	ターザンロープ・すべり台・たこすべり台・ブランコ・波状遊具・砂場・広場
千暮公園	1,263	○	○	ザイルクライミングミニ・くるくるメリー・すべり台・ロッキンパッピー・ブランコ・鉄棒・砂場・広場
御庭公園	3,305	○	○	ジャングルジム・すべり台・シーソー・ブランコ・鉄棒・砂場・広場
桜木公園	5,473	○	○	ザイルネット・くるくるメリー・すべり台・ブランコ・鉄棒・砂場・広場
広崎公園	2,773	○	○	タイムトンネル・ツイストモック・スネークジム・うんてい・ブランコ・砂場・広場
若宮公園	2,244	○	○	鉄棒ジム・すべり台・ブランコ・芝生広場
亀ヶ原公園	2,491	○	○	うんてい・パーゴラ・すべり台・ブランコ・砂場・芝生広場
さくらんぼ公園	3,461	○	○	ザイルクライミング・ザイルネット・ミニボールリング・パーゴラ・すべり台・ブランコ・砂場・芝生広場
柵口公園	1,647	○	○	木製遊具・すべり台・シーソー・芝生広場
宮上公園	1,494	○	○	すべり台・ラクダン・砂場・広場
川堀公園	1,804	○	○	ローラーすべり台・ブランコ・鉄棒・東屋・広場
森下公園	2,260	○	○	コンビネーション遊具・ターザンロープ・芝生広場
ゆり公園	2,915	○	○	コンビネーション遊具・ラクダン・砂場・東屋・芝生広場
城堀公園	771	○	○	バスケットゴール・すべり台・シーソー・ラクダン・ブランコ・砂場・広場
湯河原海浜公園	18,187	○	○	プール・テニスコート・ツイストモック・うんてい・東屋・駐車場・管理棟・芝生広場
万葉公園	19,500	○	○	足湯・レストハウス・散策路・東屋
湯河原町総合運動公園	101,296	○	○	多目的広場・ナイター照明灯・東屋・駐車場・管理棟
幕山公園	77,345	○		アスレチック・シャクナゲ園・東屋・駐車場・管理棟
駅前ポケットパーク	561			つくばい

資料提供 都市計画課

11-4 下水道

11-4-1 事業概要

(平成24年1月1日現在)

施工者	都市計画決定	都市計画法 事業変更認可	下水道法 事業変更認可	全体 計画	計画 決定	事業 認可
				ヘクタール	ヘクタール	ヘクタール
湯河原町	昭和48年10月	平成20年3月	平成20年3月	567	399	521

資料提供 下水道課

11-4-2 事業計画

(平成24年1月1日現在)

	定住 人口	宿泊 客数	1日平均 処理量	1日最大 処理量	時間最大 処理量	1日処理能力
	人	人	m ³	m ³	m ³	m ³
全体計画	25,030	5,700	12,718	15,854	22,663	26,250
認可分	24,733	8,000	15,708	20,191	29,441	26,250
			(17,802)	(23,025)	(33,829)	(26,250)

資料提供 下水道課

※ ()内は、真鶴町の一部と熱海市の一部からの流入量を加えたものです。

※ 時間最大処理量とは、1時間の最大処理量をもとにした場合の1日の処理量です。

11-4-3 下水道管きょ整備状況

		昭和50年度～平成16年度	17年度	18年度	19年度	20年度	21年度	22年度
		m	m	m	m	m	m	m
整備 延長	補助	44,101.64	1,014.00	1,153.00	637.30	1,517.70	1,071.50	650.20
	単独	51,030.01	376.10	225.50	564.90	426.00	276.30	332.90
	計	95,131.65	1,390.10	1,378.50	1,202.20	1,943.70	1,347.80	983.10
整備面積		ヘクタール	ヘクタール	ヘクタール	ヘクタール	ヘクタール	ヘクタール	ヘクタール
		358.59	8.76	3.28	3.21	5.26	10.94	3.13

資料提供 下水道課

11-4-4 年度別事業費

		昭和49年度～平成16年度	17年度	18年度	19年度	20年度	21年度	22年度
		千円	千円	千円	千円	千円	千円	千円
管きょ 処理場		11,335,888	140,234	147,800	110,625	173,609	114,298	88,942
		14,336,382	282,922	621,962	435,096	26,290	37,834	48,740
計		25,672,270	423,156	769,762	545,721	199,899	152,132	137,682

資料提供 下水道課

11-4-5 字別接続状況

(平成23年12月末現在)

字名	対象世帯数	接続世帯数	(新築件数・改造件数)	接続率
奥湯河原	77	45	(6 ・ 39)	58.44%
宮上	1,268	1,016	(458 ・ 558)	80.13%
温泉場	710	511	(204 ・ 307)	71.97%
宮下	2,789	2,533	(1,024 ・ 1,509)	90.82%
城堀	1,325	1,136	(363 ・ 773)	85.74%
門川	1,403	1,344	(464 ・ 880)	95.79%
鍛冶屋	1,295	1,082	(295 ・ 787)	83.55%
中央	1,393	1,311	(566 ・ 745)	94.11%
吉浜	1,382	1,169	(410 ・ 759)	84.59%
川堀	296	261	(47 ・ 214)	88.18%
福浦	342	233	(14 ・ 219)	68.13%
計	12,280	10,641	(3,851 ・ 6,790)	86.65%

資料提供 下水道課

※ 表中の字は、住民基本台帳に登録されている字と異なる場合があります。

11-4-6 流入下水道量

(単位 m³)

	平成18年	19年	20年	21年	22年	23年
年間流入量	4,261,829	4,242,774	4,486,655	4,342,185	4,433,160	4,336,871
日平均流入量	11,676	11,624	12,259	11,896	12,146	11,882

資料提供 下水道課

11-4-7 月別流入下水道量 (平成23年)

(単位 m³)

	1月	2月	3月	4月	5月	6月
月間流入量	348,186	322,963	350,326	328,941	381,671	370,386
日平均流入量	11,232	11,534	11,301	10,965	12,312	12,346

	7月	8月	9月	10月	11月	12月
	358,591	384,365	401,763	370,584	355,981	363,114
	11,567	12,399	13,392	11,954	11,866	11,713

資料提供 下水道課

12 教育

12-1 学校教育

12-1-1 町立湯河原中学校卒業生徒数と卒業後の進路

(単位 人)

	卒業 生徒数 (男・女)	進学 生徒数 (男・女)	就職等 生徒数 (男・女)
平成11年度	268 (130・138)	263 (128・135)	5 (2・3)
12年度	266 (139・127)	260 (136・124)	6 (3・3)
13年度	270 (141・129)	257 (132・125)	13 (9・4)
14年度	249 (122・127)	246 (121・125)	3 (1・2)
15年度	250 (128・122)	242 (126・116)	8 (2・6)
16年度	250 (142・108)	248 (141・107)	2 (1・1)
17年度	255 (130・125)	252 (129・123)	3 (1・2)
18年度	239 (119・120)	232 (116・116)	7 (3・4)
19年度	226 (108・118)	222 (106・116)	4 (2・2)
20年度	210 (107・103)	207 (105・102)	3 (2・1)
21年度	228 (113・115)	224 (109・115)	4 (4・0)
22年度	208 (95・113)	205 (92・113)	3 (3・0)

資料提供 学校教育課

12-1-2 児童生徒数と学級数

(平成23年5月1日学校基本調査)

	児童生徒数	学級数(特別支援学級含む)
湯河原町立湯河原中学校	652人	20
湯河原町立湯河原小学校	522人	20
湯河原町立吉浜小学校	518人	20
湯河原町立東台福浦小学校	167人	9
湯河原町立福浦幼稚園	36人	2
私立宮上幼稚園	72人	3
私立湯河原幼稚園	21人	3

資料提供 学校教育課

12-1-3 学校、幼稚園の教育施設

	校舎面積	運動場	体育館	プール	給食施設
湯河原町立湯河原中学校	9,254 m ²	18,628 m ²	2,310 m ²	-	-
湯河原町立湯河原小学校	8,524 m ²	6,553 m ²	1,256 m ²	○	○
湯河原町立吉浜小学校	5,342 m ²	4,134 m ²	1,038 m ²	○	○
湯河原町立東台福浦小学校	3,883 m ²	5,730 m ²	984 m ²	○	○
湯河原町立福浦幼稚園		(東台福浦小学校内に設置)			
私立宮上幼稚園	622 m ²	591 m ²	0 m ²	-	-
私立湯河原幼稚園	509 m ²	687 m ²	0 m ²	-	-

資料提供 学校教育課

12-2 図書館

12-2-1 蔵書

(単位 冊:各年度末現在)

	総記	哲学	歴史	社会	自然	技術	産業	芸術	言語
平成16年度	2,920	3,664	7,176	9,140	5,094	5,612	2,392	7,544	1,269
17年度	2,982	3,691	7,260	9,239	5,197	5,670	2,366	7,639	1,306
18年度	3,018	3,700	7,372	9,465	5,256	5,718	2,397	7,765	1,316
19年度	3,054	3,708	7,456	9,639	5,320	5,777	2,418	7,871	1,336
20年度	3,077	3,658	7,389	9,496	5,310	5,711	2,394	7,880	1,329
21年度	3,131	3,697	7,550	9,510	5,374	5,754	2,406	8,055	1,352
22年度	3,167	3,690	7,382	8,903	5,210	5,771	2,407	7,698	1,331

文学	郷土	点字図書	児童	絵本	視聴覚資料	計
31,229	3,938	6	16,671	8,503	7,020	112,178
32,485	4,073	9	17,115	9,068	7,072	115,172
33,761	4,339	7	17,660	9,797	7,158	118,729
34,469	4,419	7	18,131	10,155	7,241	121,001
35,499	4,433	7	18,453	10,282	7,708	122,626
36,312	4,522	7	18,992	10,599	7,817	125,078
35,683	4,226	5	18,237	10,736	7,822	122,268

資料提供 湯河原町立図書館

12-2-2 登録者数

(各年度末現在)

	一般	児童・生徒	合計	町内登録率
	人	人	人	%
平成16年度	10,525	3,501	14,026	39.5
17年度	11,516	3,764	15,280	43.3
18年度	12,451	3,998	16,449	47.0
19年度	13,490	4,280	17,770	50.9
20年度	14,526	5,056	19,582	57.1
21年度	15,314	4,524	19,838	57.9
22年度	16,298	4,362	20,660	60.7

資料提供 湯河原町立図書館

※ 児童・生徒は、学校巡回文庫の登録人数を含みます。

12-2-3 館外貸出数

(単位 冊:各年度末現在)

	一般図書	児童図書	郷土資料	絵本	紙芝居	点字資料
平成16年度	106,768	27,279	172	20,568	1,566	0
17年度	101,499	24,733	192	18,485	1,211	2
18年度	100,263	23,550	220	21,003	1,295	1
19年度	95,435	21,596	179	19,806	1,329	2
20年度	97,565	22,340	218	21,603	1,201	1
21年度	97,562	20,106	221	18,794	1,172	1
22年度	95,597	19,518	253	19,296	1,215	0

一般雑誌	児童雑誌	AV	合計
9,020	236	30,323	195,932
8,581	314	29,869	184,886
7,634	456	29,534	183,956
7,572	467	26,849	173,235
7,426	425	23,200	173,979
7,440	384	19,741	165,421
7,038	409	18,439	161,765

資料提供 湯河原町立図書館

12-2-4 予約・リクエスト

(単位 冊:各年度末現在)

	平成16年度	17年度	18年度	19年度	20年度	21年度	22年度
一般	4,091	4,637	4,225	3,997	4,216	3,832	3,842
児童	975	538	554	479	579	587	604
計	5,066	5,175	4,779	4,476	4,795	4,419	4,446

資料提供 湯河原町立図書館

12-2-5 レファレンスReference(調査、相談、照会)

(単位 件)

	平成16年度	17年度	18年度	19年度	20年度	21年度	22年度
口頭	1,797	1,360	1,279	1,723	1,782	1,994	1,899
電話	12	6	13	20	1	15	0
文書	0	0	0	0	0	0	0
計	1,809	1,366	1,292	1,743	1,783	2,009	1,899

資料提供 湯河原町立図書館

12-3 湯河原町ヘルシープラザ

		平成16年度	17年度	18年度	19年度	20年度	21年度	22年度	
開館日数		303日	303日	306日	307日	304日	303日	303日	
利用者総数		41,345人	39,858人	40,812人	39,709人	39,812人	59,567人	58,270人	
団体利用		件数	1,305件	1,445件	1,351件	1,487件	1,412件	2,591件	2,540件
		人数	23,059人	22,977人	24,787人	24,627人	23,514人	38,991人	37,896人
個人利用	15歳以上	町内	12,288人	12,314人	11,904人	10,520人	10,501人	9,094人	8,657人
		町外	168人	222人	174人	156人	96人	2,363人	1,917人
	15歳未満	町内	1,236人	1,153人	783人	759人	1,105人	2,809人	3,515人
		町外	4人	8人	4人	1人	18人	34人	16人
トレーニング室		11,458人	11,507人	11,137人	9,968人	9,847人	10,580人	9,599人	
各種教室	開催回数	262回	197回	200回	204回	204回	317回	299回	
	参加人数	4,590人	3,192人	2,887人	3,355人	4,578人	6,276人	6,269人	

資料提供 社会教育課

12-4 湯河原町民体育館

		平成16年度	17年度	18年度	19年度	20年度	21年度	22年度	
開館日数		—	—	—	—	—	—	124日	
利用者総数		—	—	—	—	—	—	4,248人	
団体利用		件数	—	—	—	—	—	134件	
		人数	—	—	—	—	—	—	4,011人
個人利用	15歳以上	町内	—	—	—	—	—	47人	
		町外	—	—	—	—	—	—	30人
	15歳未満	町内	—	—	—	—	—	—	150人
		町外	—	—	—	—	—	—	—

資料提供 社会教育課

※ 平成22年11月1日から開館

12-5 町立湯河原美術館

		平成16年度	17年度	18年度	19年度	20年度	21年度	22年度
開館日数		304日	303日	304日	309日	307日	303日	307日
利用者総数		25,419人	21,989人	21,479人	23,248人	19,014人	18,549人	15,267人
町内	15歳以上	864人	639人	603人	563人	438人	466人	318人
	小・中学生	10人	18人	12人	30人	4人	8人	27人
町外	15歳以上	19,003人	16,197人	16,688人	17,139人	15,044人	14,029人	11,527人
	小・中学生	212人	165人	157人	146人	138人	116人	124人
	団体	359人	426人	328人	334人	196人	217人	70人
	その他	4,971人	4,544人	3,691人	5,036人	3,194人	3,713人	3,201人

資料提供 町立湯河原美術館

12-6 湯河原町の指定文化財

国指定重要文化財

名称	種別	員数	指定年月日	所在
刀 無銘 伝行光	工芸	1口	昭和36. 6. 30	鍛冶屋651(木村美術館)

国指定文化財

名称	種別	員数	指定年月日	所在
城願寺のビャクシン	天然記念物	1本	昭和14. 9. 7	城堀252(城願寺)
山神の樹叢	天然記念物	1叢	昭和14. 9. 7	城堀331・332・333

国登録文化財

名称	種別	員数	指定年月日	所在
愛光商会吉浜寮	建造物	1棟	平成18. 3. 2	吉浜1
徳利亭(尾崎家住宅)	建造物	4棟	平成22. 1. 15	宮上261-38
上野屋	建造物	3棟	平成22. 1. 15	宮上616-1他

県指定文化財

名称	種別	員数	指定年月日	所在
伝 土肥椋山の巖窟	史跡		昭和30. 11. 1	鍛冶屋953
土肥一族の墓所	史跡		昭和30. 11. 1	城堀252(城願寺)
五所神社本殿	建造物	1棟	平成7. 2. 14	宮下360(五所神社)
サンゴイノギンチャク	天然記念物		昭和54. 2. 16	福浦字カツラゴ地先海域

町指定文化財

名称	種別	員数	指定年月日	所在
子之神社の格天井板絵	絵画	84枚	昭和54. 4. 1	福浦129(子之神社)
不動堂の雨乞の面	彫刻等	1面	昭和54. 4. 1	宮下417
土肥実平及び遠平像	彫刻等	2軀	昭和54. 4. 1	城堀252(城願寺)
醍醐院の宝篋印塔	石造物	1基	昭和54. 4. 1	福浦117(醍醐院)
小道地藏堂宝篋印塔	石造物	1基	昭和54. 4. 1	吉浜1(小道地藏堂)
土肥椋山巖窟内観音像群	史跡	61軀	昭和54. 4. 1	鍛冶屋953
明神の楠	史跡	1本	昭和54. 4. 1	宮下360(五所神社)
與謝野寛・晶子歌碑	歴史資料	1基	昭和57. 4. 1	吉浜1871-1
子之神社の飾り屋台	有形民俗文化財	1台	昭和57. 4. 1	福浦129(子之神社)
聖ヶ窪の宝篋印塔	石造物	1基	昭和57. 4. 1	宮下697-1
黒曜石採掘遺跡	史跡	1地域	昭和57. 4. 1	鍛冶屋440
湯河原沸石の産地	天然記念物	1地域	昭和57. 4. 1	宮上750・751
黒曜石	天然記念物	1個	昭和57. 4. 1	宮上566(観光会館)
湯河原沸石	天然記念物	1個	昭和57. 4. 1	宮上566(観光会館)
城堀の元服祝唄	無形民俗文化財		昭和57. 4. 1	城堀
鍛冶屋の田植唄	無形民俗文化財		昭和57. 4. 1	鍛冶屋
五所神社の銀杏の木	天然記念物	1本	平成9. 5. 1	宮下357-1(五所神社)
五所神社の楠	天然記念物	1本	平成9. 5. 1	宮下356(五所神社)
産土八幡神社の楠	天然記念物	1本	平成9. 5. 1	城堀217(産土八幡神社)
五郎神社の本殿	建造物	1棟	平成16. 1. 1	鍛冶屋725(五郎神社)
小道地藏堂の明和2年の碑	石造物	1基	平成16. 1. 1	吉浜1(小道地藏堂)
瑞応寺の銅像釈迦如来坐像	彫刻等	1軀	平成16. 1. 1	鍛冶屋440(瑞応寺)
元禄13年10月伊豆山権現領と小田原藩との境論についての幕府裁許状(裁許図)	古文書	表裏1枚	平成16. 1. 1	中央2-2-1(湯河原町)
吉浜柏坂の道標	歴史資料	2基	平成16. 1. 1	吉浜4-10地先(湯河原町)
鍛冶屋五郎神社の鹿島踊り	無形民俗文化財		平成16. 1. 1	鍛冶屋
土肥城址(土肥城山)	史跡		平成16. 1. 1	城堀401他(湯河原町)

国選択・県指定無形民俗文化財

名称	保存団体	所在地	指定年月日
素鷲神社の鹿島踊り	吉浜素鷲神社 鹿島踊り保存会	吉浜	県指定:昭和29. 7. 17 国選択:昭和46. 11. 11

資料提供 社会教育課

13 消防・防災・治安

13-1 消防

13-1-1 消防職員

(平成24年1月1日現在)

消防司令長	消防司令	消防司令補	消防士長	消防副士長	消防士	事務員	業務員	計
1	26	23	10	5	5			73

資料提供 湯河原町消防本部

13-1-2 消防団員

(平成24年1月1日現在)

	団長	副団長	分団長	副分団長	部長	班長	団員	計
団本部・団員	1	3					17	21
第1分団 奥湯河原・温泉場			1	1	3	3	12	20
第2分団 宮上			1	1	3	3	16	24
第3分団 宮下			1	1	3	3	20	28
第4分団 城堀			1	1	3	3	14	22
第5分団 門川			1	1	3	3	14	22
第6分団 鍛冶屋			1	1	3	3	18	26
第7分団 中央・吉浜			1	1	3	3	15	23
第8分団 川堀			1	1	3	3	10	18
第9分団 福浦			1	1	3	3	11	19
合計	1	3	9	9	27	27	147	223

資料提供 湯河原町消防本部

13-1-3 各区消防設備

(平成24年1月1日現在)

	計	本署	奥湯河原署	分署	真鶴分署	奥湯河原場	温泉場	宮上	宮下	城堀	門川	鍛冶屋	中央	吉浜	川堀	福浦
消防ポンプ自動車	12	1	1	1	1	1	1	1	1	1	1	1	1	1	1	1
はしご車	1	1														
水槽付ポンプ車	3	1	1	1												
小型動力消防ポンプ	10	1				1	1	1	1	1	1	1	1	1	1	1
救助工作車	1	1														
救急車	3	1	1	1												
自動二輪車	5	4		1												
その他の車両	7	7														
防火水槽	121					16	11	16	8	11	20	18	13			8
消火栓	147					27	17	20	3	5	38	22	13			2
プール	4										1	1	1		1	

資料提供 湯河原町消防本部

13-1-4 消防水利

(平成24年1月1日現在)

水利区分	設置数計	規模等	内訳
消火栓 (公設の指定)	121 箇所	100t以上	4
防火水槽 (公設)		40t以上100t未満	115
		40t未満	2
その他	5 箇所	プール	4
		河川	1
		池	0
		海	0
		その他	0

資料提供 湯河原町消防本部

13-1-5 救急出動 (平成23年)

	計	火災	自然災害	水難	交通	労働災害	運動競技	一般負傷	加害	自損行為	急病	その他
出動件数 (件)	2,616	2	1	4	141	27	8	498	15	34	1,691	195

資料提供 湯河原町消防本部

13-1-6 発生火災 (平成23年)

火災大別	16 件	出火原因別	16 件	焼損棟数	15 棟	り災世帯	8 世帯
建物	9 件	失火	10 件	全焼	3 棟	全損	3 世帯
林野	0 件	放火(擬)	1 件	半焼	0 棟	半損	1 世帯
車両	1 件	その他	3 件	部分焼	1 棟	小損	4 世帯
その他	6 件	不明	2 件	ぼや	11 棟		

焼損面積	245.55 m ²	損害額	9,386 千円	死傷者数	3 人	林野焼損面積	0.0 アール
全焼	222.00 m ²	建物	9,073 千円	死者	0 人	林野・山林	
半焼	0.00 m ²	収容物	128 千円	負傷者	3 人		
部分焼	23.55 m ²	林野	0 千円				
		車両	185 千円				
		その他	0 千円				

資料提供 湯河原町消防本部

13-2 防 災

13-2-1 町備蓄防災資機材

(平成24年1月1日現在)

品名	数量	備考
給水		
給水タンク	2	1t、0.5t
ロンテナ	2,852	ビニール袋(折りたたみ式10L)
ポリタンク	100	10L缶
ろ水機	6	2m ³ /h×3、4m ³ /h×3
電気・照明器具類		
大型発電機	6	4.2kw
中型発電機	6	2.7kw
小型発電機	10	400W
投光器付発電機	2	1.7kw
燃料缶	13	20L×8、10L×5
三脚付投光器	20	300W
投光器	4	100W
ハンドランプ	145	100W
延長コード	145	12A:10m×45 15A:10m×100 15A:30m
コードリール	46	
懐中電灯	63	
ハンドマイク	18	
セル付充電器	5	

品名	数量	備考
救助・運搬		
救護用タンカ	58	一般×8、四つ折式×50
リヤカー	12	折りたたみ式
チェーンソー	2	
油圧ジャッキ	1	
鉄筋カッター	20	
ボルトクリッパ	17	
金テコ	48	
スコップ・つるはし	116	スコップ76、つるはし40
大型バール等・のこぎり	117	バール72、のこぎり45
大型ハンマー	37	
土のう袋	3,800	
避難生活用品		
鍋	30	
自動炊飯器	3	10L 3段式
サバイバルフーズ	34,184	単位:食
アルファ米	16,550	単位:食
ミネラルウォーター	4,152	2L入ペットボトル
粉ミルク	52	320g入缶
四方幕テント	33	
緊急畳	16	
防水シート	405	3.6m×5.4m
医薬品	5	医師用5
真空パック毛布	2,730	
多目的ガスコンロ	30	
簡易トイレ(屋外用)	105	和式15、洋式90
〃(既存ブース用)	235	和式80、洋式155
ユニバーサルトイレ	4	要援護者用

資料提供 地域政策課

13-2-2 地区備蓄防災資機材

(平成24年1月1日現在)

	奥湯河原	温泉場	宮上	宮下	城堀	門川	鍛冶屋	中中央	吉浜	川堀	福浦	計
消火												
消火器	3		2	2					5	17		29
消火器(訓練用)	5	5	5	5	5	8	5	5	5	5	5	58
可搬式ポンプ	1	2	1	2	2	1	1	1	1	2		14
ホース		9	6	5	6	2	3	6	5	2	1	45
バケツ	20	20	15	34	54	25	20	15	20	62	49	334
運搬												
救護用タンカ	5	2	4	2	4	7	3	3	4	3	3	40
リヤカー	2	1	1	1	5	2	2	3	1	2	1	21
一輪車	3	1	2		1			4	2	7		20
車いす				2					1			3
救助道具類												
ジャッキ	2	3	2	5	81	5	2	4	6	8	8	126
チルホール				1			1			1		3
チェーンブロック	1			8	1	2	1	1	1	2		17
チェーンソー	1	1	2	2	2	5	2	3	2	2	3	25
ボルトクリッパ	2		4		2	4	2	1	2	6		23
のこぎり	5	8	2	5	11	30	5	5	5	15	4	95
レスキューキット							3					3

【次ページに続く】

【前ページからの続き】

0	奥湯河原	温泉場	宮上	宮下	城堀	門川	鍛冶屋	中央	吉浜	川堀	福浦	計
なた	5		2		1			1		7		16
斧		3	2							6	1	12
バール	2	12	11	10	41	10	10	9	10	22	8	145
金テコ	2	3	2	10		3	5	5	3	8		41
ハンマー	2	6	4	7	5	3	4	3	3	16	6	59
かけや	3	1		5	3	3	3	3	1	7	3	32
スコップ	5	5	7	4	14	22	8	8	5	20	9	107
つるはし	3	6	3	4	9	3	3	10	3	16	7	67
脚立・三脚	2		2	4	5	3	1		3	9	2	31
工具各種										7		7
ロープ	2	1	2		1	3	1	4	5	22	5	46
ヘルメット				20	67	19			20	40	30	196
手袋		1			1,618			7		216	52	1,894
電気・照明												
懐中電灯	2	8	6		51	15	2		2	17	8	111
燃料缶	1	4	1	4	5	5	3	3	1	2	23	52
発電機	2	2	3	5	6	9	6	4	3	2	3	45
投光器	5	3	5	5	8	5	4	2	5	2	3	47
コードリール	5	3	2	5	6	3	5	2	3	2	3	39
ハンドマイク等	2	3	2	3	4	3	4	1	2	3	1	28
トランシーバ				2	6		2		2		3	15
ラジオ					14	1	5	38	16		4	78
避難所用												
四方幕テント	1		7	16	11	9	2	2	1		6	55
防水シート	21	8	11	150	104	13	30	9	46	212	6	610
ストーブ		1										1
緊急畳		36					6		30			72
コンテナ				15								15
テーブル			40	59	23	37			20		6	185
イス			100	155	42	15			20		13	345
簡易トイレ	1	1	1	3	47	12	1	1	1	19	3	90
草刈機等	1	1								1		3
ローソク			20	360	124							504
炊飯具												
釜		2			1	2			1		5	11
かまど						4			1		5	10
鍋類		7		10		4						21
すくいざる		2										2
やかん		1										1
コップ・皿				1,200								1,200
ガスバーナー						5						5
ガスボンベ				7								7
飲料水												
給水タンク		1	1	4	3	2	2				1	14
ポリタンク	20	34	20	100	292	23	20		20	44	25	598
ポリ袋				1,000	100			240				1,340
缶入り飲料水	38											38
ろ水機						2	1					3
寝具・衣類												
バック毛布		31		20		2					55	108
紙おむつ			8		8	24				1	109	150
生理用品		84	2		84	1				9	1	181
カッパ											20	20
コンパクト肌着											49	49
医薬品類												
<各地区に常備>:バンドエイド・伸縮包帯・プレスネット・湿布薬・滅菌ガーゼ・消毒エタノール・ガーゼ・ピンセット・紙絆創膏・布絆創膏・ハサミ・オスバン液・外傷用バラマイ・滅菌精製水・洗面器・マキユロン・軟膏用ヘラ・脱脂綿・サージカルテープ・ウェットティッシュ等												

※記載のある資機材は主なものであり、全てではありません。

資料提供 地域政策課

13-3 治安

13-3-1 町内窃盗事件手口別発生件数

	侵入			
	平成 20年	21年	22年	23年
あき巢ねらい	15	16	9	10
忍び込み	3	14	15	1
居空き		2		
旅館荒らし	1	1		
金庫破り	3		1	
官公署荒らし				
学校荒らし				1
病院荒らし	1	1		
事務所荒らし	4	5	3	2
出店荒らし	7	5	1	1
その他	7		2	3
計	41	44	31	18

	非侵入盗			
	平成 20年	21年	22年	23年
詐欺盗		3		1
部品盗	9	4	4	1
自動車盗	6	1		
オートバイ盗	11	18	13	19
自転車盗	16	15	15	17
車上ねらい	17	15	6	4
置引き	5	8	6	2
客室ねらい	1	1	1	
ひったくり			2	
万引き	49	21	25	26
自販機荒らし	21	4	2	3
その他	21	17	21	21
計	156	107	95	94

資料提供 小田原警察署

13-3-2 小田原警察署管内刑法 犯罪種別発生件数

		平成 20年	21年	22年	23年
合計		3,112	2,842	2,552	2,501
凶悪犯	殺人	1	4		1
	強盗	12	14	15	14
	放火	2	8	2	3
	強姦	3	5	5	4
計		18	31	22	22
粗暴犯	暴行	85	91	108	87
	傷害	62	69	80	61
	脅迫	4	2	2	3
	恐喝	19	10	9	6
計		170	172	199	157
窃盗		2,289	2,165	1,869	1,897
知能犯	詐欺	129	62	65	41
	横領	3	2	6	
	偽造	11	4	2	3
	とく職				1
計		143	68	73	45
風俗犯	とばく	1			
	わいせつ	12	13	9	13
計		13	13	9	13
その他		479	393	380	367

資料提供 小田原警察署

13-3-3 町内刑法犯罪種別発生件数

		平成 20年	21年	22年	23年
合計		259	186	165	162
凶悪犯	殺人				
	強盗	0		1	
計				1	
粗暴犯	暴行	4	5	7	9
	傷害	7	6	6	9
	脅迫	1			1
	恐喝	3			
計		15	11	13	19
窃盗		197	151	126	112
知能犯	詐欺	11	3	5	8
	横領				
	偽造		1		
	とく職				
計		11	4	5	8
風俗犯	とばく				
	わいせつ	1	2		2
計		1	2		2
その他		35	18	20	21

資料提供 小田原警察署

13-3-4 町内交通事故

			平成16年	17年	18年	19年	20年	21年	22年	23年
総	件	数	215	178	173	155	144	116	101	125
死		者	2	3		2	1	1		
重	傷	者	17	14	12	14	12	8	13	7
軽	傷	者	252	195	194	167	173	141	112	148
歩行者の事故	件	数	44	43	39	36	41	27	27	28
	死	者		1		1	1			
	重傷者		6	5	2	5	4	4	3	3
	軽傷者		39	37	37	32	37	26	25	26
子供の事故	幼児・園児	件	9	2	3	7	6	4	1	1
		死								
		重傷者	1		1	1				
	小学生	件	18	10	18	4	9	11	9	11
		死								
		重傷者							1	1
中学生	件	2	3	4	4	2	2	1	4	
	死									
	重傷者		1							
	軽傷者	3	2	4	4	2	3	1	5	
高齢者の事故	件	54	42	45	55	52	36	52	44	
	死				1	1				
	重傷者	6	4	2	5	4		5	2	
	軽傷者	32	25	22	23	42	16	36	32	
自転車の事故	件	21	8	14	8	15	13	10	10	
	死									
	重傷者	3	1					2		
	軽傷者	18	6	14	7	15	13	8	11	
二輪車の事故	件	57	62	45	54	40	29	24	39	
	死	2	1		1		1			
	重傷者	11	8	7	7	8	4	5	4	
	軽傷者	48	51	38	44	29	20	17	31	
無免許事故	件	1	2	3	1	1			1	
	死									
	重傷者			1						
	軽傷者	1	3	3	1	1			1	
酒気帯び事故	件	3	2		2		3		2	
	死									
	重傷者									
	軽傷者	5	5		3		3		3	
ひき逃げ事故	件	6	6	2	5	2	2	7	3	
	死									
	重傷者		1					2		
	軽傷者	6	6	2	6	2	2	5	4	

資料提供 神奈川県小田原警察署

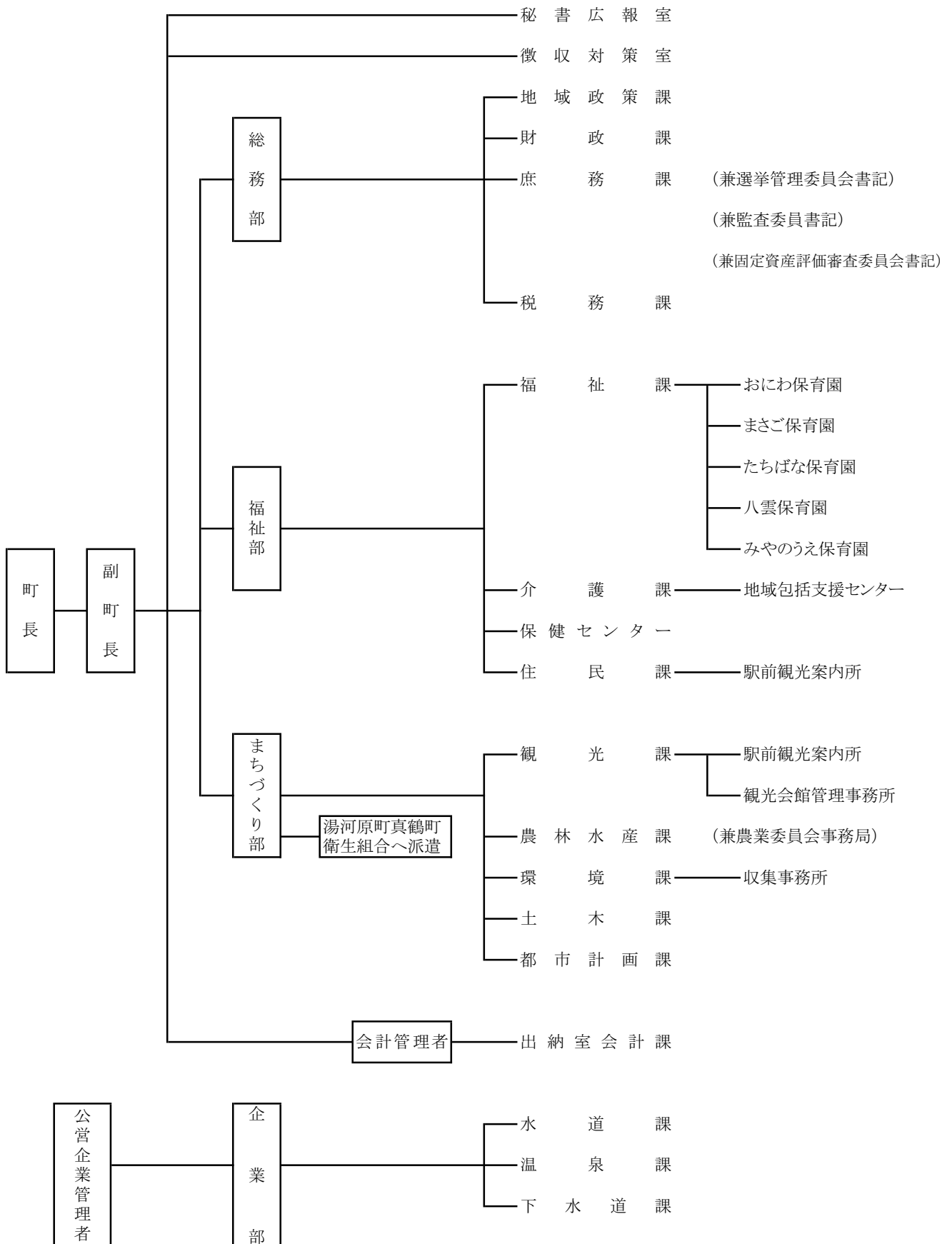
※ 1件の事故で死者及び重軽傷者が複数存在する場合や、存在しない場合があります。

14 行政・選挙

14-1 行政

14-1-1 湯河原町役場機構図

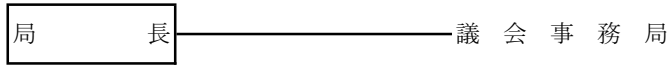
(平成24年4月1日現在)



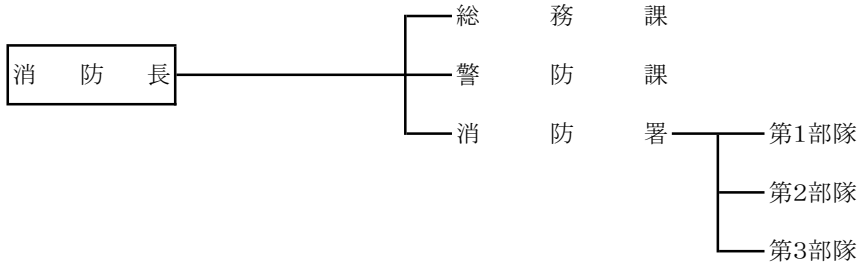
【次ページに続く】

【前ページからの続き】

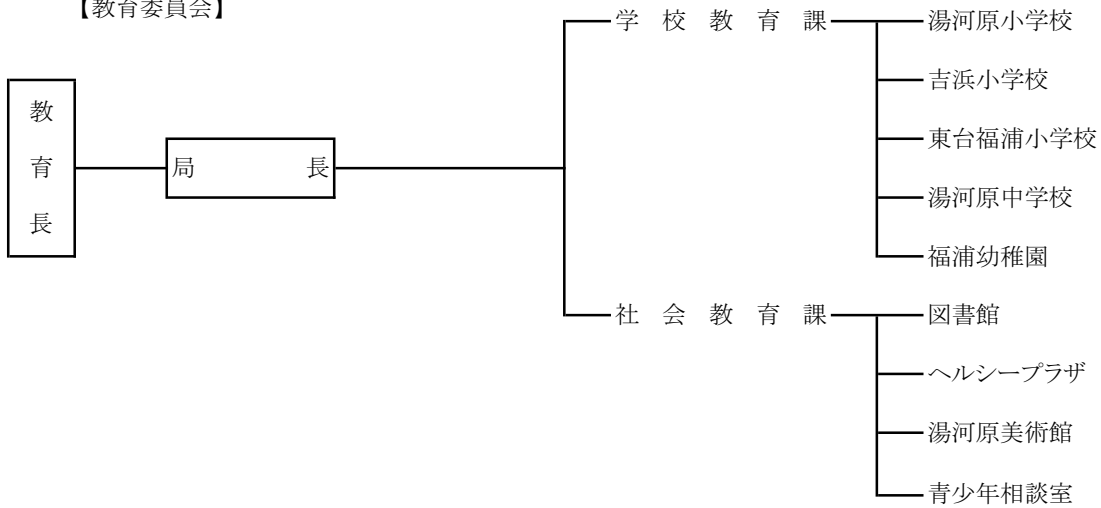
【議会】



【消防】



【教育委員会】



資料提供 地域政策課

14-1-2 湯河原町役場職員数

(平成24年1月1日現在)

秘書広報室	4	まちづくり部	52	会計管理者	1	消防本部	76
徴収対策室	14	部長	1	出納室会計課	2	消防長	1
		観光課	11			総務課	4
総務部	37	農林水産課	6	議会事務局	4	警防課	5
部長	1	環境課	18	局長	1		
地域政策課	8	土木課	8	事務局	3	消防署	66
財政課	4	都市計画課	7				
庶務課	16	部付(衛生組合に派遣)	1				
税務課	8						
福祉部	86	企業部	20	教育委員会事務局	28		
部長	1	水道課	6	局長	1		
福祉課	55	温泉課	6	学校教育課	14		
介護課	12	下水道課	8	社会教育課	13		
保健センター	7						
住民課	11						

資料提供 庶務課

※ 特別職(町長、副町長、公営企業管理者、教育長)を除く。

14-1-3 湯河原町議会等の開会

	本会議			審議案件		委員会開会数	
	定例会	臨時会	会期日数	議案件数	請願件数	全員協議会	委員会
平成8年	4	2	63	79	0	5	71
9年	4	2	58	83	1	9	83
10年	4	2	61	77	0	5	75
11年	4	2	50	73	0	5	81
12年	4	2	64	101	1	7	73
13年	4	1	55	86	0	4	69
14年	4	1	71	83	0	7	67
15年	4	1	66	78	0	5	72
16年	4	3	63	71	0	11	62
17年	4	1	58	104	0	10	79
18年	4	1	64	100	0	4	73
19年	4	3	63	87	0	2	56
20年	4	1	65	87	0	6	60
21年	4	1	62	93	0	5	52
22年	4	3	74	77	0	8	73
23年	4	2	67	77	0	7	54

資料提供 議会事務局

14-1-4 町村合併後の歴代町長

(平成24年3月末現在:敬称略)

	氏名	就任	退任
1	八 亀 武 雄	昭和 30年 5月 6日	昭和 34年 5月 5日
2	八 亀 武 雄	昭和 34年 5月 6日	昭和 38年 5月 5日
3	八 亀 武 雄	昭和 38年 5月 6日	昭和 42年 4月 29日
4	高 杉 茂 利	昭和 42年 5月 6日	昭和 46年 5月 5日
5	高 杉 茂 利	昭和 46年 5月 6日	昭和 50年 5月 5日
6	高 杉 山 實	昭和 50年 5月 6日	昭和 54年 5月 5日
7	杉 山 實	昭和 54年 5月 6日	昭和 58年 5月 5日
8	小 澤 忠 一	昭和 58年 5月 6日	昭和 62年 5月 5日
9	小 澤 忠 一	昭和 62年 5月 6日	平成 3年 5月 5日
10	丸 山 孝 夫	平成 3年 5月 6日	平成 7年 5月 5日
11	米 岡 幸 男	平成 7年 5月 6日	平成 11年 5月 5日
12	米 岡 幸 男	平成 11年 5月 6日	平成 15年 5月 5日
13	米 岡 幸 男	平成 15年 5月 6日	平成 19年 5月 5日
14	富 田 幸 宏	平成 19年 5月 6日	平成 23年 5月 5日
15	富 田 幸 宏	平成 23年 5月 6日	在 任

資料提供 秘書広報室

14-1-5 町村合併後の歴代副町長(平成19年3月31日以前は助役)

(平成24年3月末現在:敬称略)

	氏名	就任	退任
1	小 澤 栄 三 郎	昭和 30年 10月 24日	昭和 34年 3月 19日
2	小 沢 村 佐 市	昭和 36年 8月 15日	昭和 38年 6月 8日
3	室 伏 孝 久	昭和 39年 6月 24日	昭和 43年 6月 23日
4	林 泰 助	昭和 44年 2月 1日	昭和 47年 1月 31日
5	林 泰 助	昭和 47年 2月 1日	昭和 48年 4月 30日
6	須 藤 近 喜	昭和 48年 6月 26日	昭和 52年 6月 25日
7	須 藤 近 喜	昭和 52年 6月 26日	昭和 56年 6月 25日
8	小 澤 忠 一	昭和 56年 7月 4日	昭和 58年 3月 15日
9	高 橋 達 昇	昭和 58年 5月 19日	昭和 62年 5月 18日
10	高 二 橋 見 完	昭和 62年 5月 19日	平成 3年 5月 18日
11	室 伏 富 夫	平成 4年 1月 28日	平成 7年 5月 5日
12	横 井 彦 之	平成 7年 5月 22日	平成 11年 5月 21日
13	横 井 彦 之	平成 11年 5月 22日	平成 15年 5月 21日
14	露 鈴 木 讓	平成 17年 3月 18日	平成 19年 3月 9日
15	露 鈴 木 高 信	平成 21年 7月 1日	在 任

資料提供 秘書広報室

14-1-6 町村合併後の歴代収入役

(平成24年3月末現在:敬称略)

	氏名	就任	退任
1	高 室 橋 仙 太 郎	昭和 30年 10月 24日	昭和 31年 2月 27日
2	高 室 伏 孝 久	昭和 31年 10月 1日	昭和 35年 9月 30日
3	室 伏 孝 久	昭和 36年 10月 1日	昭和 39年 6月 23日
4	林 泰 助	昭和 39年 6月 24日	昭和 43年 6月 23日
5	林 泰 助	昭和 43年 6月 24日	昭和 44年 1月 31日
6	高 橋 重 治	昭和 44年 2月 1日	昭和 48年 1月 31日
7	高 橋 重 治	昭和 48年 2月 1日	昭和 52年 1月 31日
8	高 橋 重 治	昭和 52年 2月 1日	昭和 55年 4月 21日
9	高 橋 達 昇	昭和 55年 6月 26日	昭和 58年 5月 18日
10	高 室 伏 富 夫	昭和 58年 5月 19日	昭和 62年 5月 18日
11	室 伏 富 夫	昭和 62年 5月 19日	平成 3年 5月 18日
12	桜 井 均	平成 3年 6月 20日	平成 7年 5月 5日
13	稻 吉 義 雄	平成 7年 5月 22日	平成 11年 5月 21日
14	稻 吉 義 雄	平成 11年 5月 22日	平成 15年 5月 21日
15	高 橋 光 政	平成 15年 6月 20日	平成 19年 6月 19日

資料提供 秘書広報室

14-1-7 町村合併後の歴代町議会議長

(平成24年4月現在:敬称略)

	氏名	就任	退任
1	常盤正雄	昭和30年5月25日	昭和31年3月31日
2	寺井武雄	昭和31年4月10日	昭和35年3月31日
3	高杉茂利	昭和35年4月21日	昭和36年4月24日
4	高高杉茂利	昭和36年4月28日	昭和37年4月27日
5	高高杉茂利	昭和37年4月28日	昭和38年4月12日
6	高室伏羲雄	昭和38年5月23日	昭和39年3月31日
7	室室伏羲雄	昭和39年4月8日	昭和40年9月11日
8	室室伏羲吉	昭和40年9月20日	昭和41年4月25日
9	木村利正	昭和41年4月25日	昭和42年5月19日
10	菅沼安正	昭和42年5月25日	昭和43年3月31日
11	菅沼安正	昭和43年4月11日	昭和44年6月5日
12	柏木英雄	昭和44年6月16日	昭和46年2月17日
13	内藤正則	昭和46年2月17日	昭和47年3月31日
14	柏木英雄	昭和47年4月19日	昭和48年3月6日
15	常盤正雄	昭和48年3月8日	昭和50年2月7日
16	内藤正則	昭和50年2月14日	昭和51年3月31日
17	高橋徳義	昭和51年4月13日	昭和53年4月7日
18	西市山信	昭和53年4月7日	昭和55年3月31日
19	市川公昭	昭和55年4月15日	昭和57年4月12日
20	岩本昭治	昭和57年4月15日	昭和59年3月31日
21	大久保甫	昭和59年4月11日	昭和61年4月8日
22	大市川公静	昭和61年4月10日	昭和63年3月31日
23	力石夫	昭和63年4月19日	平成元年7月3日
24	岩本元久	平成元年7月3日	平成2年4月11日
25	辻木昭久	平成2年4月13日	平成3年9月24日
26	青木昭幸	平成3年9月25日	平成4年3月31日
27	青木昭幸	平成4年4月14日	平成6年3月28日
28	米田岡幸	平成6年3月28日	平成6年12月21日
29	田原要則	平成6年12月21日	平成8年3月31日
30	北村幸治	平成8年4月3日	平成10年4月2日
31	鈴木栄治	平成10年4月3日	平成12年3月31日
32	向笠幸	平成12年4月4日	平成13年3月2日
33	松野満	平成13年3月5日	平成15年3月5日
34	二見康男	平成15年3月5日	平成16年3月31日
35	北村康	平成16年4月2日	平成18年3月15日
36	原田洋	平成18年3月15日	平成20年3月31日
37	土屋誠一	平成20年4月2日	平成22年4月2日
38	室伏重孝	平成22年4月2日	平成24年3月31日
39	高橋重延	平成24年4月3日	在任

資料提供 議会事務局

14-1-8 町村合併後の歴代町議会副議長

(平成24年4月現在:敬称略)

	氏 名				就 任			退 任		
1	御	嶽	耀	芳	昭和	30年	5月 25日	昭和	31年	3月 31日
2	木	村	利	正	昭和	31年	4月 10日	昭和	33年	11月 6日
3	菅	沼	安	正	昭和	33年	11月 6日	昭和	35年	3月 31日
4	室	伏	義	雄	昭和	35年	4月 21日	昭和	36年	4月 28日
5	室	伏	義	雄	昭和	36年	4月 28日	昭和	37年	4月 27日
6	室	伏	義	雄	昭和	37年	4月 28日	昭和	38年	5月 23日
7	加	藤	福	松	昭和	38年	5月 23日	昭和	39年	3月 31日
8	加	藤	福	松	昭和	39年	4月 8日	昭和	41年	4月 18日
9	柏	木	英	雄	昭和	41年	4月 25日	昭和	43年	3月 31日
10	内	藤	正	則	昭和	43年	4月 11日	昭和	44年	6月 16日
11	内	藤	正	則	昭和	44年	6月 16日	昭和	46年	2月 17日
12	露	木	正	雄	昭和	46年	2月 17日	昭和	47年	3月 31日
13	露	木	正	雄	昭和	47年	4月 19日	昭和	50年	2月 14日
14	市	川	公	造	昭和	50年	2月 14日	昭和	51年	3月 31日
15	西	山	信	義	昭和	51年	4月 13日	昭和	53年	4月 7日
16	橋	本	健	二	昭和	53年	4月 7日	昭和	55年	3月 31日
17	大	久	保	甫	昭和	55年	4月 15日	昭和	57年	4月 15日
18	小	石	川	清	昭和	57年	4月 17日	昭和	59年	3月 31日
19	岩	本	良	夫	昭和	59年	4月 11日	昭和	61年	4月 10日
20	青	木	昭	久	昭和	61年	4月 10日	昭和	63年	3月 31日
21	田	原	幸	要	昭和	63年	4月 19日	平成	2年	4月 13日
22	北	村	幸	則	平成	2年	4月 13日	平成	3年	9月 18日
23	深	澤	忠	勇	平成	3年	9月 19日	平成	4年	3月 31日
24	杉	本	忠	正	平成	4年	4月 14日	平成	6年	4月 12日
25	松	野		満	平成	6年	4月 12日	平成	8年	3月 31日
26	菅	沼	佑	二	平成	8年	4月 3日	平成	10年	4月 3日
27	小	松	律	夫	平成	10年	4月 3日	平成	12年	3月 31日
28	鈴	木	幸	雄	平成	12年	4月 4日	平成	14年	3月 31日
29	北	村	磯	江	平成	14年	4月 11日	平成	16年	3月 31日
30	原	田		洋	平成	16年	4月 2日	平成	18年	3月 15日
31	杉	本	光	明	平成	18年	3月 15日	平成	20年	3月 31日
32	長	谷	川	子	平成	20年	4月 2日	平成	22年	4月 2日
33	小	澤	眞	司	平成	22年	4月 2日	平成	24年	3月 31日
34	佐	藤		恵	平成	24年	4月 3日	在		任

資料提供 議会事務局

14-1-9 湯河原町議会議員

(平成24年4月現在:敬称略)

議席	氏名	住所	党派	備考
1	室 伏 寿 美 夫	宮上718番地の51	無 所 属	副議長 議長
2	山 本 俊 明	吉浜1062番地	無 所 属	
3	村 瀬 公 大	土肥一丁目6番地の1	みんなの党	
4	善 本 真 人	鍛冶屋593番地の158	公 明 党	
5	佐 藤 恵	鍛冶屋865番地の1	公 明 党	
6	丸 山 孝 夫	福浦301番地	無 所 属	
7	露 木 寿 雄	中央一丁目6番地9	無 所 属	
8	室 伏 重 孝	宮下466番地の2	無 所 属	
9	中 島 寛	土肥五丁目2番地の3	無 所 属	
10	原 田 洋	土肥四丁目1番地の23	無 所 属	
11	小 澤 眞 司	吉浜276番地	日 本 共 産 党	
12	土 屋 誠 一	城堀74番地	無 所 属	
13	松 野 満	吉浜1232番地の1	無 所 属	
14	高 橋 延 幸	宮上458番地の17	無 所 属	

(任期 平成28年3月31日)

資料提供 議会事務局

14-1-10 湯河原町区長連絡協議会

(平成24年1月1日現在:敬称略)

地区	氏名	備考
奥 湯 河 原	鎌 田 茂 之	会 長
温 泉 場	卷 上 昭 次	
宮 上	河 崎 元 秀	
宮 下	二 見 高 彰	
城 堀	横 井 彦 之	
門 川	柳 下 友 幸	
鍛 冶 屋	加 藤 博	会 長 代 理
中 央	二 見 修 司	
吉 浜	勝 俣 利 男	
川 堀	山 橋 祐 二	
福 浦	高 橋 光 政	

資料提供 地域政策課

14-2 選 挙

14-2-1 国政選挙等の投票率

衆議院議員総選挙		当日の有権者数(人)			投票率(%)
執行日	種別	男	女	計	
平成12年6月25日	小選挙区選出議員選挙	10,857	12,691	23,548	60.01
〃	比例代表選出議員選挙	10,865	12,695	23,560	59.99
平成15年11月9日	小選挙区選出議員選挙	10,744	12,631	23,375	58.39
〃	比例代表選出議員選挙	10,751	12,638	23,389	58.37
平成17年9月11日	小選挙区選出議員選挙	10,753	12,661	23,414	67.95
〃	比例代表選出議員選挙	10,763	12,669	23,432	67.91
平成21年8月30日	小選挙区選出議員選挙	10,656	12,547	23,203	70.67
〃	比例代表選出議員選挙	10,656	12,547	23,203	70.67

最高裁判所裁判官国民審査		当日の有権者数(人)			投票率(%)
執行日	種別	男	女	計	
平成12年6月25日		10,857	12,691	23,548	58.95
平成15年11月9日		10,744	12,631	23,375	57.73
平成17年9月11日		10,753	12,661	23,414	66.85
平成21年8月30日		10,645	12,535	23,180	68.99

参議院議員選挙		当日の有権者数(人)			投票率(%)
執行日	種別	男	女	計	
平成16年7月11日	比例代表選出議員選挙	10,771	12,641	23,412	54.30
〃	神奈川県選出議員選挙	10,762	12,634	23,396	54.33
平成17年10月23日	神奈川県選出議員補欠選挙	10,737	12,653	23,390	33.22
平成19年7月29日	比例代表選出議員選挙	10,743	12,612	23,355	58.05
〃	神奈川県選出議員選挙	10,743	12,612	23,355	58.06
平成21年10月25日	神奈川県選出議員補欠選挙	10,674	12,537	23,211	29.47
平成22年7月11日	比例代表選出議員選挙	10,642	12,524	23,166	56.51
〃	神奈川県選出議員選挙	10,642	12,524	23,166	56.51

神奈川県知事選挙		当日の有権者数(人)			投票率(%)
執行日	種別	男	女	計	
平成11年4月11日		10,600	12,375	22,975	45.20
平成15年4月13日		10,608	12,411	23,019	41.40
平成19年4月8日		10,560	12,428	22,988	40.25
平成23年4月10日		10,556	12,395	22,951	38.22

神奈川県議会議員選挙		当日の有権者数(人)			投票率(%)
執行日	種別	男	女	計	
平成13年4月8日	(補欠)	10,678	12,528	23,206	60.02
平成15年4月13日		-	-	-	無投票
平成19年4月8日		-	-	-	無投票
平成23年4月10日		-	-	-	無投票

湯河原町長選挙		当日の有権者数(人)			投票率(%)
執行日	種別	男	女	計	
平成11年4月25日		-	-	-	無投票
平成15年4月27日		10,621	12,420	23,041	62.42
平成19年4月22日		10,551	12,421	22,972	66.96
平成23年4月24日		10,488	12,295	22,783	54.10

【次ページに続く】

【前ページからの続き】

湯河原町議会議員選挙		当日の有権者数(人)			投票率(%)
執行日	種別	男	女	計	
平成11年4月25日	(補欠)	10,597	12,378	22,975	32.97
平成12年3月19日		10,677	12,506	23,183	72.49
平成15年4月27日	(補欠)	10,621	12,420	23,041	62.42
平成16年3月21日		10,628	12,479	23,107	69.13
平成19年4月22日	(補欠)	10,551	12,421	22,972	66.91
平成20年3月23日		10,596	12,489	23,085	62.98
平成24年3月18日		10,455	12,284	22,739	60.70

湯河原町農業委員会委員選挙		当日の有権者数(人)			投票率(%)
執行日	種別	男	女	計	
平成13年4月22日		—	—	—	無投票
平成16年4月25日		—	—	—	無投票
平成19年4月15日		579	566	1,145	88.65
平成22年4月25日		—	—	—	無投票

神奈川海区漁業調整委員会委員選挙		当日の有権者数(人)			投票率(%)
執行日	種別	男	女	計	
平成16年8月5日		—	—	—	無投票
平成20年7月31日		—	—	—	無投票

資料提供 湯河原町選挙管理委員会

14-2-2 選挙人名簿登録者数

(平成24年3月2日現在)

	地区	当日の有権者数(人)		計
		男	女	
第1投票区	福 浦	458	533	991
第2投票区	川 堀	1,057	1,168	2,225
第3投票区	吉 浜	1,112	1,437	2,549
第4投票区	鍛 冶 屋	1,750	1,982	3,732
第5投票区	門 川	932	981	1,913
第6投票区	城 堀	1,091	1,210	2,301
第7投票区	宮 下	1,766	2,133	3,899
第8投票区	宮 上	647	865	1,512
第9投票区	温 泉 場	643	783	1,426
第10投票区	奥 湯 河 原	68	77	145
第11投票区	中 央	1,051	1,243	2,294
合計		10,575	12,412	22,987

資料提供 湯河原町選挙管理委員会

※ 投票区に該当する地区は、住民基本台帳に登録された字と異なる場合があります。

14-3 情報公開・個人情報保護

14-3-1 情報公開制度の運用状況

14-3-1-1 利用状況

		平成17年度	18年度	19年度	20年度	21年度	22年度
公 開 請 求	利用者数	6 人	6 人	10 人	6 人	11 人	16 人
	請求件数	22 件	6 件	19 件	42 件	17 件	19 件
	文 書 数	229 枚	42 枚	768 枚	473 枚	351 枚	135 枚
任意的公開申出	利用者数	0 人					
	請求件数	0 件					
	文 書 数	0 枚					

資料提供 庶務課

14-3-1-2 請求の対応状況

(単位 件)

		平成17年度	18年度	19年度	20年度	21年度	22年度
公 開	6	2	4	17	4	5	
一 部 公 開	10	2	13	20	12	12	
非 公 開	0	0	0	1	3	1	
文 書 不 存 在	6	0	1	10	1	1	
検 討 中	0	0	0	0	0	0	
請 求 取 下 げ	0	2	1	1	0	0	
合 計	22 0	6	19	49	20	19	

資料提供 庶務課

※ ()数字は、任意的公開申出の件数です。

14-3-1-3 不服申立ての状況

(単位 件)

		平成17年度	18年度	19年度	20年度	21年度	22年度
諮 問	0	0	0	1	1	0	
答 申	0	0	0	0	1	0	
審 査 中	0	0	0	1	1	1	
取 下 げ	0	0	0	0	0	0	
決 定	0	0	0	0	1	0	

資料提供 庶務課

14-3-2 個人情報保護制度の運用状況

14-3-2-1 利用状況

		平成17年度	18年度	19年度	20年度	21年度	22年度
開 示 請 求	利用者数	2人	0人	0人	3人	2人	1人
	請求件数	3件	0件	0件	3件	2件	1件
	文書数	24枚	0枚	0枚	3枚	50枚	8枚
訂正請求、削除請求 及び目的外利用等の 中止等請求	利用者数	0人	0人	0人	0人	0人	0人
	請求件数	0件	0件	0件	0件	0件	0件
	文書数	0枚	0枚	0枚	0枚	0枚	0枚

資料提供 庶務課

14-3-2-2 開示請求の対応状況

(単位 件)

		平成17年度	18年度	19年度	20年度	21年度	22年度
開 示	開 示	1	0	0	3	1	1
一 部 開 示	開 示	1	0	0	0	1	0
不 開 示	開 示	0	0	0	0	0	0
文 書 不 存 在	開 示	1	0	0	0	0	0
不 適 法 拒 否	開 示	0	0	0	0	0	0
請 求 取 下 げ	開 示	0	0	0	0	0	0
合 計	開 示	3	0	0	3	2	1

資料提供 庶務課

14-3-2-3 不服申立ての状況

(単位 件)

		平成17年度	18年度	19年度	20年度	21年度	22年度
諮 問	申 出	0	0	0	0	0	0
答 申	申 出	0	0	0	0	0	0
審 査 中	申 出	0	0	0	0	0	0
取 下 げ	申 出	0	0	0	0	0	0
決 定	申 出	0	0	0	0	0	0

資料提供 庶務課

15 その他

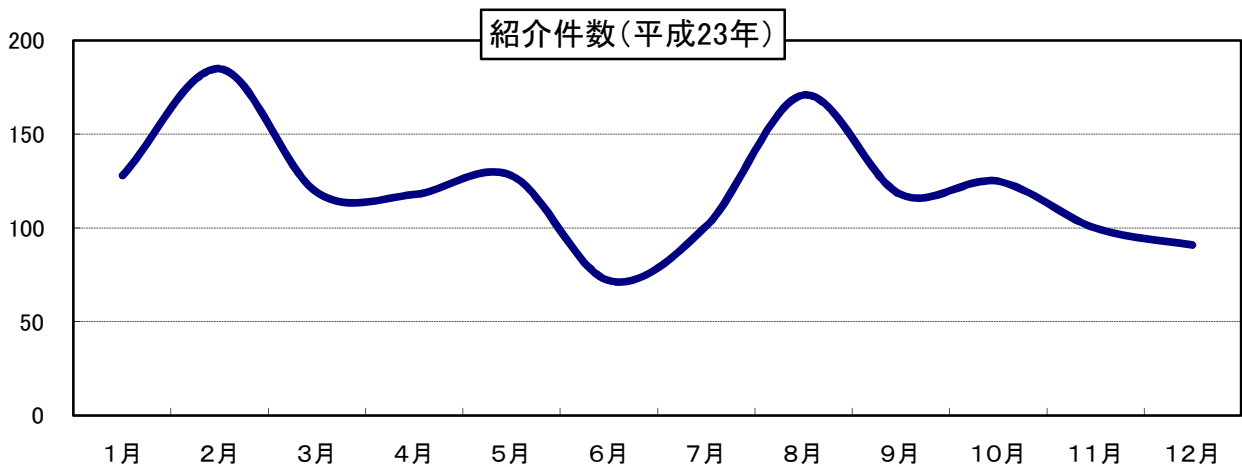
15-1 (株)湯河原総合情報センター

15-1-1 紹介件数

(単位 件)

	1月	2月	3月	4月	5月	6月	7月	8月	9月	10月	11月	12月	計
平成19年	145	170	207	124	114	111	131	237	166	192	213	168	1,978
20年	175	227	240	146	140	97	122	209	141	184	194	142	2,017
21年	149	180	233	103	142	92	131	150	141	147	145	110	1,723
22年	115	177	193	108	122	90	81	152	101	143	133	103	1,518
23年	128	185	119	118	128	72	101	171	118	125	100	91	1,456

資料提供 観光課

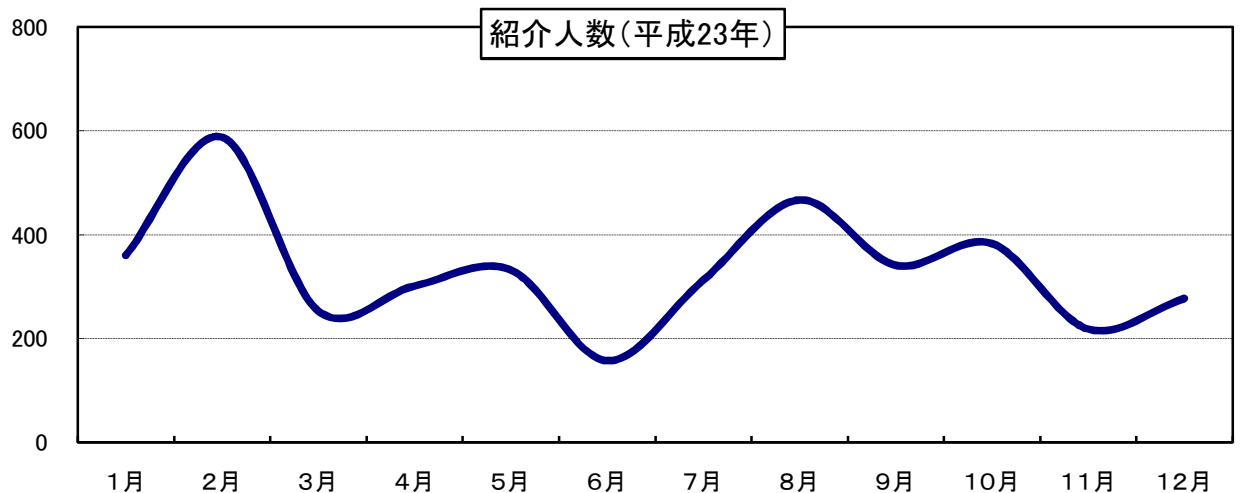


15-1-2 紹介人数

(単位 人)

	1月	2月	3月	4月	5月	6月	7月	8月	9月	10月	11月	12月	計
平成19年	430	497	714	397	305	322	400	622	562	846	670	447	6,212
20年	473	817	683	393	397	296	331	572	430	608	510	401	5,911
21年	435	455	834	262	370	263	363	486	343	547	569	352	5,279
22年	284	610	512	301	315	318	216	388	295	436	373	234	4,282
23年	360	588	253	301	332	157	312	467	341	383	218	277	3,989

資料提供 観光課



平成24年版 湯河原町統計要覧

印刷 平成24年4月
発行 平成24年4月

発行者 湯河原町
編集 湯河原町役場
総務部庶務課統計要覧編集担当
住所 神奈川県足柄下郡湯河原町中央二丁目2番地1
電話 (0465)63-2111
FAX (0465)63-4194
ホームページアドレス
<http://www.town.yugawara.kanagawa.jp/>