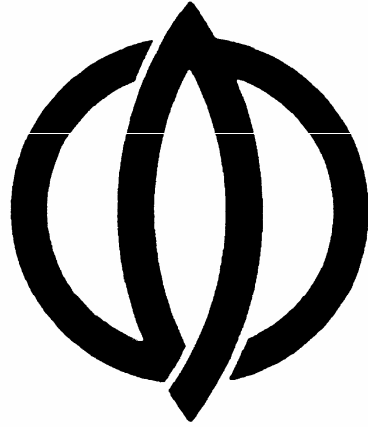


平成 2 2 年版

湯	河	原	町
統	計	要	覽

神奈川県湯河原町

町章



町章説明

「ゆ」の字を図案化し、みかんの断面と温泉を表し、平和と繁栄を象徴した。

町の木

椿



桜



町の花

みかん



町の鳥

めじろ



湯河原町町民憲章

わたくしたちの町、湯河原は、海と山と川の美しい自然環境と豊かな温泉や歴史文化に恵まれた温泉観光地です。

子や孫に、誰もが「心に泉のもてる誇り高いふるさと」を譲り渡していくことが、わたくしたちの責任です。町村合併30周年にあたり、わたくしたち湯河原町民の生活の道標として、ここに町民憲章を制定します。（昭和61年3月1日）

- 1 健康をよこび、思いやりに満ちた明るく住みよいまちをつくりましょう
- 1 自然をはぐくみ、青空のもとにさわやかな緑と花のまちを築きましょう
- 1 伝統を重んじ、香り高い文化の生まれるまちを創りましょう
- 1 教養を深め、こぞって時代にさきがけた“地球民”をめざしましょう
- 1 訪れる人々を温かく迎え、世界にはばたくまちを拓きましょう



湯河原町非核兵器宣言

（昭和60年9月28日）

湯河原町「ほたるの里」宣言

（平成10年6月19日）

湯河原町「小京都」宣言

（平成11年9月24日）

食文化推進宣言

（平成18年10月2日）

親善都市

広島県三原市

（昭和51年8月7日提携）

姉妹都市

大韓民国忠州市

（平成6年11月28日提携）

姉妹都市

オーストラリア・トースティーンズ市

（平成10年11月13日提携）

友好親善提携

富山県立山町

（平成15年11月1日提携）

目次

ページ

ページ

1 地勢・位置・沿革

1 - 1	地勢	1
1 - 2	位置	1
1 - 3	沿革	1
1 - 4	土地利用の変遷	2

2 気象

2 - 1	気象状況	3
2 - 2	気象情報	4

3 人口

3 - 1	人口と世帯	5
3 - 2	年齢別人口	6
	人口ピラミッド	7
3 - 3	人口動態	8
3 - 4	戸籍人口と住民登録人口	8
3 - 5	大字別人口	8
3 - 6	行政区別人口	8
3 - 7	外国人登録人口	9
3 - 8	戸籍に関する届出	9

4 財政

4 - 1	歳入歳出決算	10
4 - 1 - 1	会計別	10
4 - 1 - 2	一般会計決算 歳入	10
4 - 1 - 3	一般会計決算 歳出(目的別)	11
4 - 1 - 4	一般会計決算 歳出(性質別)	11
4 - 2	歳入歳出予算	12
4 - 2 - 1	会計別	12
4 - 2 - 2	一般会計予算 歳入	12
4 - 2 - 3	一般会計予算 歳出(目的別)	13
4 - 2 - 4	一般会計予算 歳出(性質別)	13
4 - 3	税目等別収納額	14
4 - 4	家屋数及び固定資産税価格	15

5 産業

5 - 1	商業・工業	16
5 - 1 - 1	産業分類別就業者数	16
5 - 1 - 2	産業分類別事業所数	17
5 - 1 - 3	従業者規模別民営事業所数	17
5 - 1 - 4	形態別事業所数及び従業者数	17
5 - 1 - 5	商業	18
5 - 1 - 6	産業別事業所数、従業者数	19
5 - 1 - 7	従業者規模別事業所数、従業者数、現金給与総額等	19
5 - 2	農業	20
5 - 2 - 1	農家数	20
5 - 2 - 2	経営耕地面積	20
5 - 2 - 3	用途別農地転用許可	20
5 - 2 - 4	主な農作物別栽培農家数・栽培面積	21
5 - 3	漁業	22
5 - 3 - 1	漁獲量	22
5 - 3 - 2	保有漁船	22
5 - 3 - 3	漁業経営体	22
5 - 3 - 4	組織別経営体	22

6 観光

6 - 1	年間観光客	23
6 - 2	旅館・寮・保養所・民宿	23
6 - 3	行事別観光客	23
6 - 4	施設別利用者数	23
6 - 5	年間観光行事	24

7 運輸・交通・通信

7 - 1	運輸	25
7 - 1 - 1	JR湯河原駅乗車人員	25
7 - 2	交通	25
7 - 2 - 1	交通量調査	25
7 - 2 - 1 - 1	流入	25
7 - 2 - 1 - 2	流出	26
7 - 3	通信	27
7 - 3 - 1	郵政事業(株)湯河原支店管内取扱郵便物	27
7 - 3 - 1 - 1	通常郵便物	27
7 - 3 - 1 - 2	小包郵便物	27

8 ガス・水道・温泉

8 - 1	ガス	28
8 - 1 - 1	都市ガス需要	28
8 - 2	水道	29
8 - 2 - 1	水道需要	29
8 - 2 - 2	配水池	29
8 - 3	温泉	30
8 - 3 - 1	揚湯量	30
8 - 3 - 2	温度別源泉数	30

9 福祉

9 - 1	生活保護	31
9 - 2	障害者手帳所持者数	31
9 - 3	福祉会館	32
9 - 4	保育園	32
9 - 5	老人クラブ	32
9 - 6	町営住宅	32
9 - 7	国民健康保険	33
9 - 7 - 1	加入状況	33
9 - 7 - 2	収納状況	33
9 - 7 - 3	給付状況	34
9 - 7 - 3 - 1	療養給付	34
9 - 7 - 3 - 2	療養費	34
9 - 7 - 3 - 3	その他の保険給付	34
9 - 8	老人保健医療費の給付	34
9 - 9	国民年金	35
9 - 9 - 1	加入状況	35
9 - 9 - 2	給付状況	35
9 - 10	介護保険	36
9 - 10 - 1	要介護認定者数	36
9 - 10 - 2	介護サービス受給者数(居宅サービス)	36
9 - 10 - 3	介護サービス受給者数(地域密着型サービス)	36
9 - 10 - 4	介護サービス受給者数(施設サービス)	36

10 保健・衛生

10 - 1	保健	37
10 - 1 - 1	基本健康診査	37
10 - 1 - 2	後期高齢者健康診査	37
10 - 1 - 3	がん検診	37
10 - 1 - 4	予防接種	37
10 - 1 - 5	乳幼児健康診査	37
10 - 1 - 6	献血	38
10 - 1 - 7	死因別死亡者	38
10 - 1 - 8	医療施設	38
10 - 1 - 9	診療科目病床数	38
10 - 2	清掃・美化	39
10 - 2 - 1	年間ゴミ収集量	39
10 - 2 - 2	ゴミ処理	39
10 - 2 - 3	ゴミの総排出量と収集量	39

11 土木・都市計画・公園・下水道

11 - 1	土木	40
11 - 1 - 1	道路	40
11 - 1 - 1 - 1	国道	40
11 - 1 - 1 - 2	県道	40
11 - 1 - 1 - 3	町道	40
11 - 2	都市計画	41
11 - 2 - 1	都市計画道路	41
11 - 2 - 2	都市計画法による地域と地区	41
11 - 2 - 3	湯河原町中央土地区画整理事業	42
11 - 2 - 4	宅地造成	43
11 - 3	公園	44
11 - 3 - 1	児童遊園	44
11 - 3 - 2	都市公園	44
11 - 4	下水道	45
11 - 4 - 1	事業概要	45
11 - 4 - 2	事業計画	45
11 - 4 - 3	下水道管きよ整備状況	45
11 - 4 - 4	年度別事業費	45
11 - 4 - 5	字別接続状況	46
11 - 4 - 6	流入下水量	46
11 - 4 - 7	月別流入下水量	46

12 教育

12 - 1	学校教育	47
12 - 1 - 1	町立湯河原中学校卒業生徒数と卒業後の進路	47
12 - 1 - 2	児童生徒数と学級数	47
12 - 1 - 3	学校、幼稚園の教育施設	47
12 - 2	図書館	48
12 - 2 - 1	蔵書	48
12 - 2 - 2	登録者数	48
12 - 2 - 3	館外貸出数	49
12 - 2 - 4	予約・リクエスト	49
12 - 2 - 5	レファレンス(調査、相談、照会)	49
12 - 3	湯河原町ヘルシープラザ	50
12 - 4	町立湯河原美術館	50
12 - 5	湯河原町の指定文化財	51

13 消防・防災・治安

13 - 1	消防	52
13 - 1 - 1	消防職員	52
13 - 1 - 2	消防団員	52
13 - 1 - 3	各区消防設備	52
13 - 1 - 4	消防水利	53
13 - 1 - 5	救急出動	53
13 - 1 - 6	発生火災	53
13 - 2	防災	54
13 - 2 - 1	町備蓄防災資機材	54
13 - 2 - 2	地区備蓄防災資機材	54
13 - 3	治安	56
13 - 3 - 1	町内窃盗事件手口別発生件数	56
13 - 3 - 2	小田原警察署管内刑法犯罪種別発生件数	56
13 - 3 - 3	町内刑法犯罪種別発生件数	56
13 - 3 - 4	町内交通事故	57

14 行政・選挙

14 - 1	行政	58
14 - 1 - 1	湯河原町役場機構図	58
14 - 1 - 2	湯河原町役場職員数	60
14 - 1 - 3	湯河原町議会等の開会	60
14 - 1 - 4	町村合併後の歴代町長	61
14 - 1 - 5	町村合併後の歴代副町長 (平成19年3月31日以前は助役)	61
14 - 1 - 6	町村合併後の歴代収入役	61
14 - 1 - 7	町村合併後の歴代町議会議長	62
14 - 1 - 8	町村合併後の歴代町議会副議長	63
14 - 1 - 9	湯河原町議会議員	64
14 - 1 - 10	湯河原町区長連絡協議会	64
14 - 2	選挙	65
14 - 2 - 1	国政選挙等の投票率	65
14 - 2 - 2	選挙人名簿登録者数	66
14 - 3	情報公開・個人情報保護	67
14 - 3 - 1	情報公開制度の運用状況	67
14 - 3 - 1 - 1	利用状況	67
14 - 3 - 1 - 2	請求の対応状況	67
14 - 3 - 1 - 3	不服申立ての状況	67
14 - 3 - 2	個人情報保護制度の運用状況	68
14 - 3 - 2 - 1	利用状況	68
14 - 3 - 2 - 2	開示請求の対応状況	68
14 - 3 - 2 - 3	不服申立ての状況	68

15 その他

15 - 1	(株)湯河原総合情報センター	69
15 - 1 - 1	紹介件数	69
15 - 1 - 2	紹介人数	69

1 地勢・位置・沿革

1-1 地勢

JR東海道線を東京から約100km。神奈川県西南端に位置する湯河原町は、相模灘を東に望み、三方を箱根外輪山や伊豆・熱海の高山に囲まれ、一年を通じ温暖で、風光明媚な環境にあります。

町内を流れる二本の川のうち、鞍掛山に源を發する千歳川は、神奈川県と静岡県の県境であり、川を渡ると熱海市です。

千歳川と、もう一本の南郷山に源を發する新崎川とに挟まれた沖積地に展開する穏やかな丘陵地。このほぼ中心に湯河原町役場があります。

1-2 位置

町役場の位置

(世界測地系)

北緯	35°8'51"
東経	139°6'31"

資料提供 国土地理院

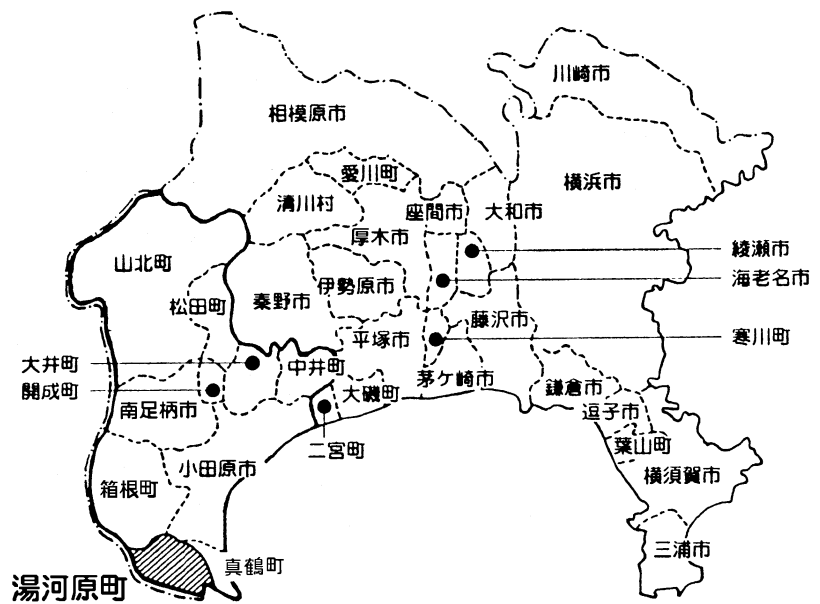
広がりと面積

東西	10.1 km
南北	6.8 km
面積	40.99 km ²

資料提供 国土地理院

本町は、東部を真鶴町、北東部を小田原市、北西部を箱根町、西部を静岡県田方郡函南町、南西部を熱海市と接しています。

神奈川県における湯河原町の位置



1-3 沿革

本町は、古くは万葉の時代から温泉地として、人々に知られていました。江戸時代には、現在の福浦地区を除く宮上村・宮下村・門川村・城堀村・鍛冶屋村・吉浜村・土肥6ヶ村としました。

明治17年、この6ヶ村が連合して吉浜村に戸長役場を置き、吉浜村外5ヶ村とし、明治22年4月町村制が施行され、宮上村・宮下村・門川村・城堀村の4ヶ村を合わせて土肥村、吉浜村・鍛冶屋村を合わせて吉浜村と称しました。

大正15年7月1日、土肥村は湯河原町となり、昭和15年4月1日、吉浜村は吉浜町となりました。

昭和21年8月1日、福浦村は、真鶴町外2ヶ村組合から分離し、その第一歩を踏み出しました。

湯河原は観光地、吉浜は農業地、福浦は漁業地として一般の知るところとなりましたが、昭和28年9月1日に公布された町村合併促進法に基づき、同30年4月1日に湯河原町・吉浜町・福浦村の2町1村が合併し、現在の湯河原町が誕生しました。

1 - 4 土地利用の変遷

(単位 km²)

区分 年次	宅地	畑	田	山林	原野	その他	合計
昭和30年	1.159	5.233	0.704	6.238	9.356	17.864	40.55
40年	2.089	4.292	0.249	7.803	9.983	16.254	40.67
50年	2.603	4.464	0	8.051	9.982	15.570	40.67
60年	2.921	3.923	0	11.709	5.695	16.432	40.68
平成10年	3.368	3.327	0	14.427	0.012	19.856	40.99
12年	3.394	3.306	0	14.401	0.014	19.875	40.99
13年	3.424	3.257	0	14.395	0.013	19.901	40.99
14年	3.439	3.234	0	14.388	0.013	19.916	40.99
15年	3.474	3.225	0	14.273	0.013	20.005	40.99
16年	3.485	3.205	0	14.266	0.013	20.021	40.99
17年	3.434	3.172	0	14.266	0.012	20.106	40.99
18年	3.442	3.152	0	14.258	0.012	20.126	40.99
19年	3.464	3.137	0	14.254	0.006	20.129	40.99
20年	3.474	3.129	0	14.256	0.006	20.125	40.99
21年	3.483	3.126	0	14.265	0.006	20.110	40.99

資料提供 税務課(固定資産税概要調書より)

2 気象

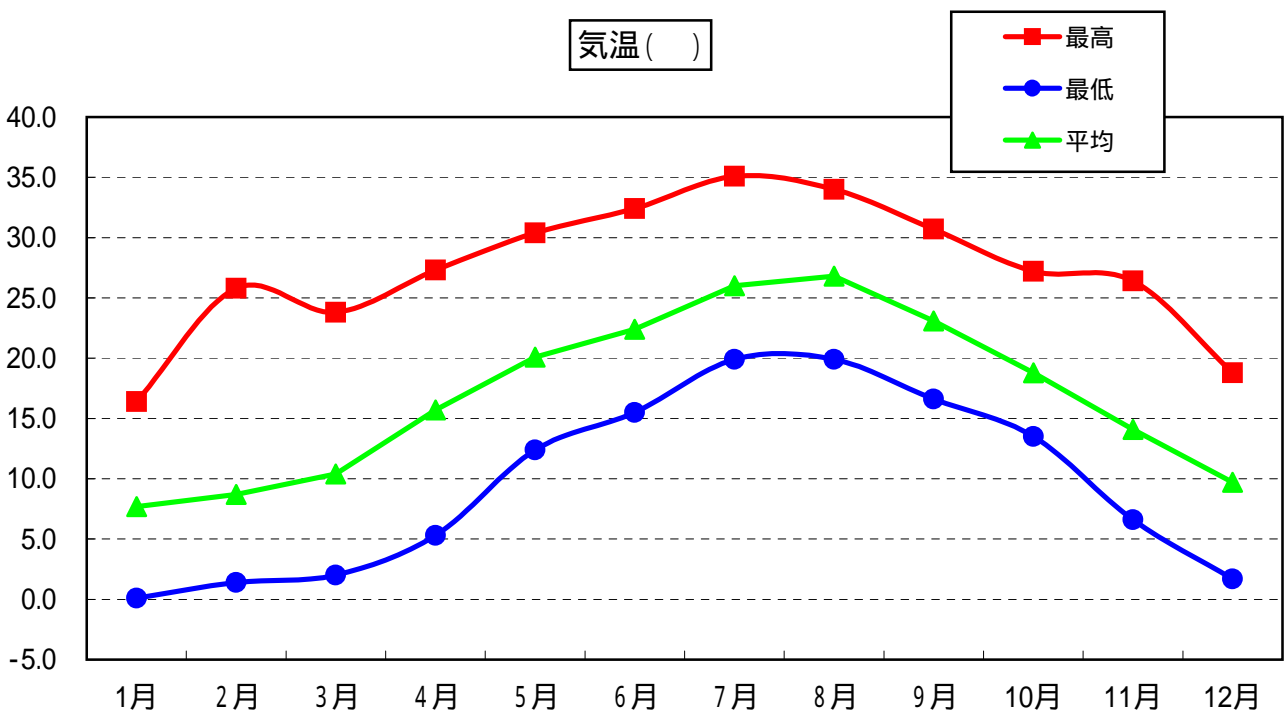
2 - 1 気象状況

(平成21年)

	気温()			湿度(%)		降雨量(mm)		最多風向	天候日数			
	最高	最低	平均	実行月平均	相対月平均	月総雨量	日最大降雨量		快晴	晴れ	曇り	雨又は雪
1月	16.4	0.1	7.7	52.7	54.7	127.5	44.5	西	9	13	6	3
2月	25.8	1.4	8.7	60.6	61.1	102.0	30.0	西	5	10	9	4
3月	23.8	2.0	10.4	61.9	60.6	139.0	40.5	西	4	13	10	4
4月	27.3	5.3	15.7	57.8	57.9	108.5	46.0	西	10	10	8	2
5月	30.4	12.4	20.1	61.9	63.7	208.5	49.0	西	6	13	5	7
6月	32.4	15.5	22.4	71.7	71.8	183.5	43.5	西	3	6	16	5
7月	35.1	19.9	26.0	72.9	73.3	246.0	72.5	西	0	10	17	4
8月	34.0	19.9	26.8	69.1	68.8	173.0	72.5	西	1	16	10	4
9月	30.7	16.6	23.1	65.2	65.6	67.5	27.0	西	1	17	10	2
10月	27.2	13.5	18.8	68.7	68.5	200.5	59.5	西	2	15	8	6
11月	26.4	6.6	14.1	68.3	68.6	188.5	73.5	西	0	16	10	4
12月	18.8	1.7	9.7	61.9	61.1	67.0	30.0	西	0	20	8	3
合計	-	-	-	-	-	1,811.5	-	-	41	159	117	48
平均	27.4	9.6	17.0	64.4	64.6	151.0	-	-	-	-	-	-

観測は毎日午前9時のデータです。

資料提供 湯河原町消防本部



2 - 2 気象情報

(平成21年)

			1月	2月	3月	4月	5月	6月	7月	8月	9月	10月	11月	12月	合計		
警報	暴大 大洪 津波	風雪										3			3		
		浪											5			5	
		雨水									3		3			6	
		水波									3		2			5	
小計										6		13			19		
注意報	大 大洪 津波 低強 雷霜 着津 濃乾 風着 高	雪	2		1											3	
		雨	3	1	2	4	11	7	20	11	1	8	6			74	
		水	3	1	2	2	3	3	8	10	1	8	4			45	
		浪	6	11	20	15	11	7	9	33	7	18	12	13		162	
		温	3											2		5	
		風	21	15	29	17	29	13	31	14	11	24	23	23		250	
		雷霜	2	8	5	5	13	15	34	36	3	8	5	2		136	
						2											2
		雪	1		1												2
		波	1									1					2
		霧	2	3		3	6	7	27	3			1			52	
		燥	30	21	30	18	6								25	130	
		雪															
		水													6	6	
小計			74	60	90	66	79	52	129	107	24	66	51	71	869		
情報	大 雷 台梅 低強 低 雪 地 火災予防に関する 気象情報 寒気に関する 気象情報 記録的短時間 大雨情報 強い冬型に関する 報 日照不足 ひょう 高波 光化学スモッグ 注意	雨	4		1	5	2	3		1			3		19		
		雷					3	3					2		8		
		風								10		14				24	
		雨															
		圧															
		風	4	3	5	6					1					19	
		温									1					1	
		雪	3		2											5	
		震	1			1	1		1	17	4		1	66		92	
		火災予防に関する 気象情報															
		寒気に関する 気象情報															
		記録的短時間 大雨情報															
		強い冬型に関する 報															
		日照不足 ひょう						3								3	
高波	2	4	5	5					1					17			
光化学スモッグ 注意					1									1			
小計			14	7	13	17	10	6	1	31	4	14	6	66	189		
合計			88	67	103	83	89	58	130	144	28	93	57	137	1,077		

資料提供 湯河原町消防本部

気象情報は、湯河原町消防年報の気象通報受信状況のデータです。

3 人 口

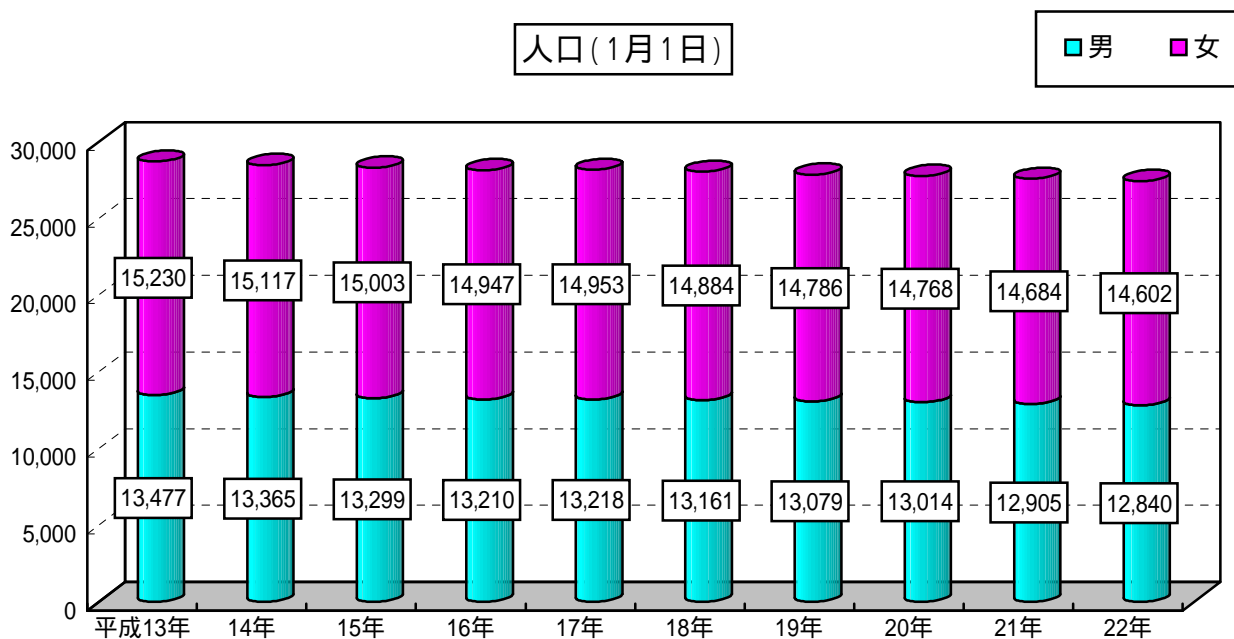
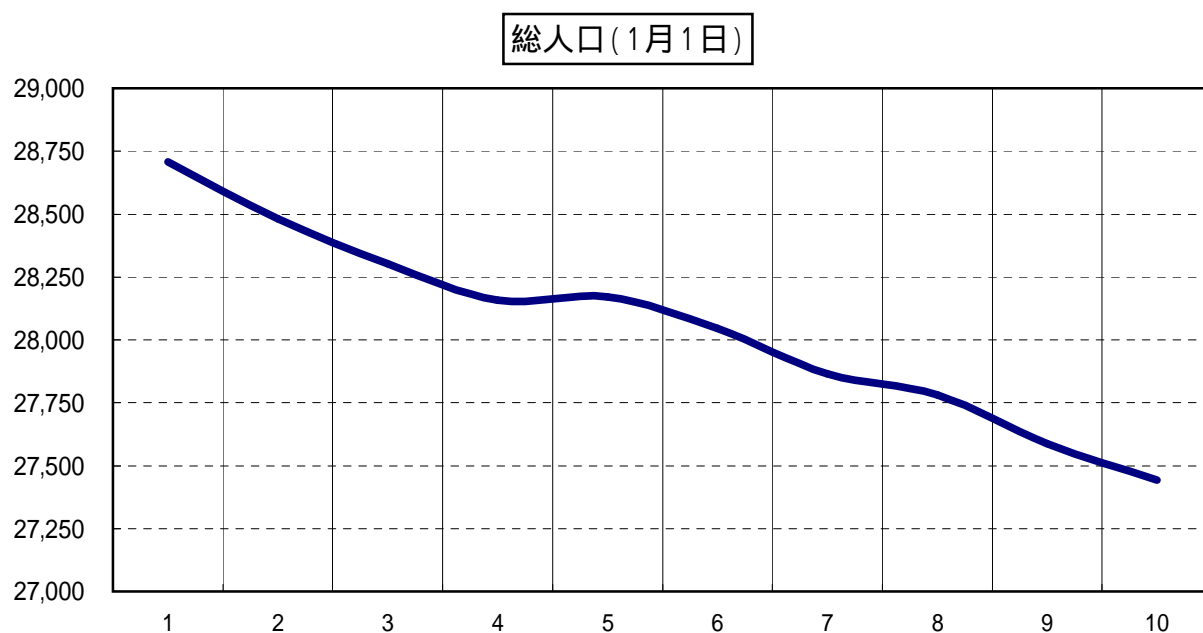
3 - 1 人口と世帯

(各年1月1日現在)

		平成13年	14年	15年	16年	17年	18年	19年	20年	21年	22年
人口	男	13,477	13,365	13,299	13,210	13,218	13,161	13,079	13,014	12,905	12,840
	女	15,230	15,117	15,003	14,947	14,953	14,884	14,786	14,768	14,684	14,602
	計	28,707	28,482	28,302	28,157	28,171	28,045	27,865	27,782	27,589	27,442
世帯		11,940	11,955	11,996	12,039	12,121	12,206	12,281	12,373	12,424	12,488

資料提供 住民課

住民基本台帳法に基づいて登録された人口です。



3 - 2 年齢別人口 (平成22年1月1日現在)

男	女	合計
12,963	14,806	27,769

(単位 人)

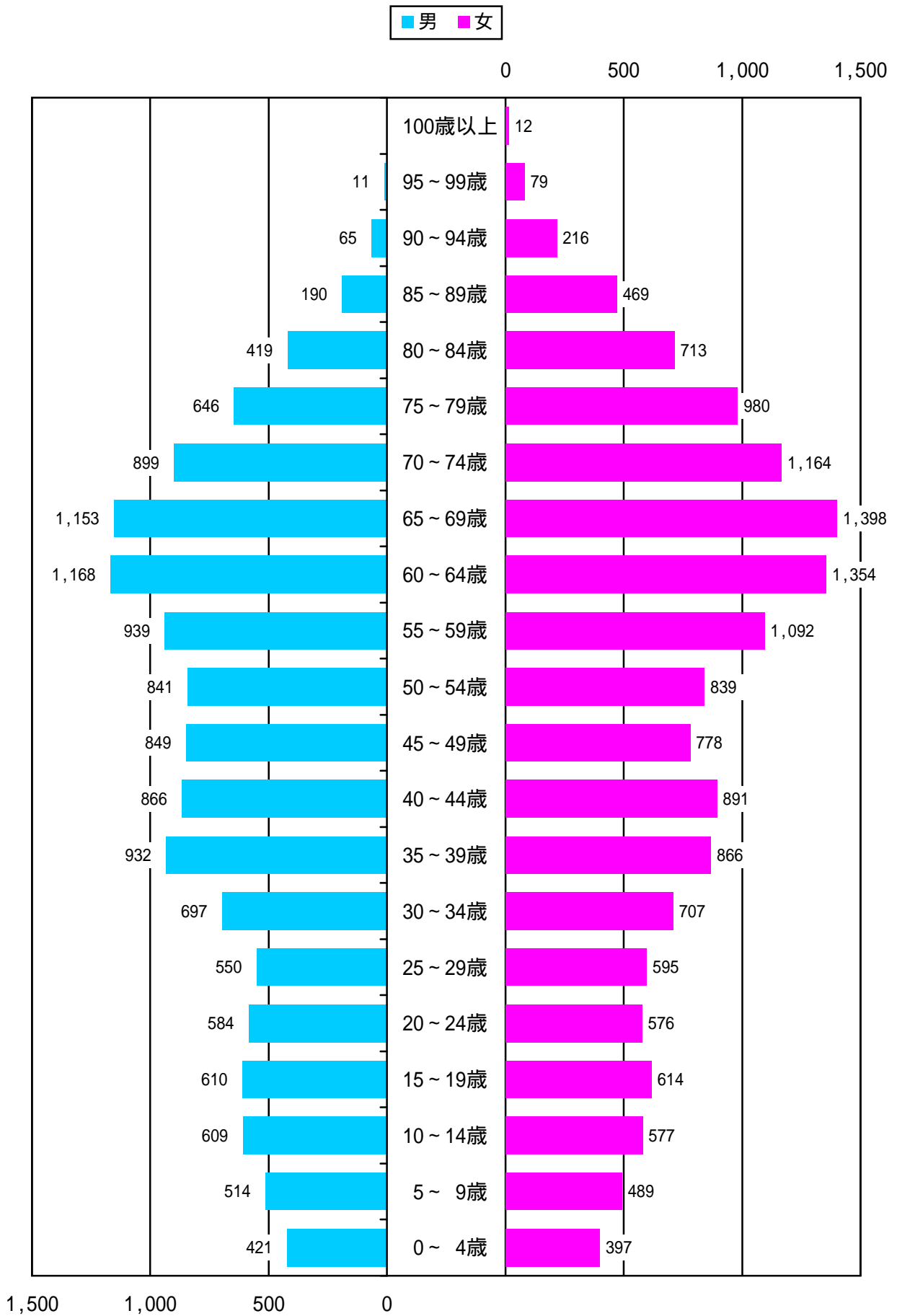
年齢	男	女	計	年齢	男	女	計	年齢	男	女	計
0歳	67	68	135	35歳	181	155	336	70歳	180	243	423
1	87	87	174	36	188	169	357	71	178	259	437
2	83	99	182	37	193	162	355	72	183	236	419
3	104	68	172	38	172	194	366	73	189	220	409
4	80	75	155	39	198	186	384	74	169	206	375
小計	421	397	818	小計	932	866	1,798	小計	899	1,164	2,063
5	99	87	186	40	178	189	367	75	141	244	385
6	92	89	181	41	178	185	363	76	132	185	317
7	104	97	201	42	181	198	379	77	136	189	325
8	112	108	220	43	134	132	266	78	124	186	310
9	107	108	215	44	195	187	382	79	113	176	289
小計	514	489	1,003	小計	866	891	1,757	小計	646	980	1,626
10	111	109	220	45	187	145	332	80	96	155	251
11	122	122	244	46	176	169	345	81	99	154	253
12	143	112	255	47	170	174	344	82	92	134	226
13	130	101	231	48	165	162	327	83	78	129	207
14	103	133	236	49	151	128	279	84	54	141	195
小計	609	577	1,186	小計	849	778	1,627	小計	419	713	1,132
15	134	123	257	50	164	187	351	85	62	93	155
16	104	108	212	51	192	173	365	86	43	119	162
17	116	134	250	52	136	152	288	87	34	93	127
18	132	132	264	53	159	159	318	88	32	87	119
19	124	117	241	54	190	168	358	89	19	77	96
小計	610	614	1,224	小計	841	839	1,680	小計	190	469	659
20	139	99	238	55	160	186	346	90	19	56	75
21	111	117	228	56	168	183	351	91	16	47	63
22	121	117	238	57	174	237	411	92	10	39	49
23	117	139	256	58	223	248	471	93	12	42	54
24	96	104	200	59	214	238	452	94	8	32	40
小計	584	576	1,160	小計	939	1,092	2,031	小計	65	216	281
25	105	134	239	60	260	311	571	95	4	32	36
26	103	138	241	61	284	280	564	96	4	15	19
27	106	103	209	62	271	316	587	97	-	16	16
28	111	109	220	63	171	238	409	98	2	9	11
29	125	111	236	64	182	209	391	99	1	7	8
小計	550	595	1,145	小計	1,168	1,354	2,522	小計	11	79	90
30	126	128	254	65	230	273	503	100歳以上	0	12	12
31	129	143	272	66	261	301	562	-	-	-	-
32	123	134	257	67	229	283	512	-	-	-	-
33	143	148	291	68	232	294	526	-	-	-	-
34	176	154	330	69	201	247	448	-	-	-	-
小計	697	707	1,404	小計	1,153	1,398	2,551	小計		12	12

資料提供 住民課

年齢別人口は、住民基本台帳法及び外国人登録法に基づいて登録された人口です。

人口ピラミッド(5歳階級:単位 人)

(平成22年1月1日現在)



3 - 3 人口動態 (年間)

(単位 人)

	平成											
	10年	11年	12年	13年	14年	15年	16年	17年	18年	19年	20年	21年
自然増減	115	78	70	94	126	131	119	183	156	161	221	231
社会増減	10	121	115	131	54	14	133	57	24	78	28	85
差引	125	43	45	225	180	145	14	126	180	83	193	146

資料提供 住民課

3 - 4 戸籍人口と住民登録人口

(各年4月1日現在)

	平成											
	10年	11年	12年	13年	14年	15年	16年	17年	18年	19年	20年	21年
戸籍数	10,420	10,511	10,619	10,742	10,852	10,923	10,982	11,072	11,119	11,160	11,187	11,205
戸籍人口	26,059	26,146	26,120	26,251	26,386	26,386	26,357	26,357	26,350	26,234	26,296	26,226
住民登録世帯数	11,700	11,699	11,867	11,945	11,950	12,031	12,082	12,156	12,243	12,285	12,369	12,435
住民登録人口	28,740	28,541	28,686	28,628	28,409	28,233	28,137	28,101	27,982	27,782	27,702	27,489

資料提供 住民課

3 - 5 大字別人口

(平成22年1月1日現在)

	宮上	宮下	土肥	城堀	門川	鍛冶屋	吉浜	福浦	吉浜福浦	福浦吉浜	福浦鍛冶屋	中央	合計
世帯数	1,839	759	2,764	614	349	1,491	2,536	426	3	35	3	1,812	12,631
男	1,603	797	2,561	626	405	1,790	2,728	492	5	40	3	1,913	12,963
女	1,982	913	2,978	658	433	1,934	3,106	543	6	52	4	2,197	14,806
計	3,585	1,710	5,539	1,284	838	3,724	5,834	1,035	11	92	7	4,110	27,769

資料提供 住民課

大字別人口は、住民基本台帳法及び外国人登録法に基づいて登録された人口です。

3 - 6 行政区別人口

(平成22年1月1日現在)

	福浦	川堀	吉浜	中央	鍛冶屋	門川	城堀	宮下	宮上	温泉場	奥湯河原	合計
世帯数	464	798	1,688	1,270	1,928	1,073	1,265	2,293	884	875	93	12,631
男	535	989	1,670	1,313	2,289	1,134	1,234	2,186	779	761	73	12,963
女	599	1,022	2,019	1,503	2,512	1,221	1,321	2,606	1,027	901	75	14,806
計	1,134	2,011	3,689	2,816	4,801	2,355	2,555	4,792	1,806	1,662	148	27,769

資料提供 住民課

行政区別人口は、住民基本台帳法及び外国人登録法に基づいて登録された人口です。

3 - 7 外国人登録人口

(各年1月1日現在)

	平成											
	11年	12年	13年	14年	15年	16年	17年	18年	19年	20年	21年	22年
大韓民国・朝鮮	127	134	124	120	113	111	108	105	103	103	97	98
中華人民共和国	17	13	25	23	25	32	28	35	35	36	34	34
アメリカ合衆国	4	3	3	3	4	4	4	4	5	6	5	6
フィリピン	78	92	125	93	75	102	120	94	88	70	79	72
ブラジル	5	6	5	5	5	6	8	8	10	9	13	8
ペル -	13	12	14	19	20	36	48	63	55	64	69	73
タイ	3	3	4	3	2	3	3	3	5	4	4	5
その他の外国	24	27	32	17	27	39	37	26	28	25	28	31
計	271	290	332	283	271	333	356	338	329	317	329	327

資料提供 住民課

表中の朝鮮は、朝鮮民主主義人民共和国の略です。

3 - 8 戸籍に関する届出

(単位 件)

	本籍人による届出件数		非本籍人による届出件数		合計	
	平成19年度	平成20年度	平成19年度	平成20年度	平成19年度	平成20年度
出生	202	200	64	34	266	234
養子に関する	28	44	3	3	31	47
婚姻	315	258	25	22	340	280
離婚	85	91	6	6	91	97
死亡	260	295	151	143	411	438
転籍	203	169	0	0	203	169
戸籍訂正	43	34	0	1	43	35
その他	128	142	13	10	141	152
合計	1,264	1,233	262	219	1,526	1,452

資料提供 住民課

4 財政

4-1 歳入歳出決算 (平成20年度)

4-1-1 会計別

区 分		歳入	歳出	差引
合	計	17,077,356	16,757,455	319,901
一	般 会 計	8,558,108	8,302,740	255,368
	国民健康保険事業特別会計	3,834,624	3,574,003	260,621
	下水道事業特別会計	1,595,854	1,584,377	11,477
	老人保健医療特別会計	270,335	275,236	4,901
	介護保険事業特別会計	1,839,185	1,801,768	37,417
	介護サービス事業勘定	11,990	8,266	3,724
	公共用地先行取得事業特別会計	16,646	16,646	0
	後期高齢者医療特別会計	273,259	275,753	2,494
	水道事業会計	420,840	414,737	6,103
	収益的収支	46,946	215,269	168,323
	資本的収支	206,988	201,770	5,218
	温泉事業会計	2,581	86,890	84,309
	収益的収支			
	資本的収支			

資料提供 財政課

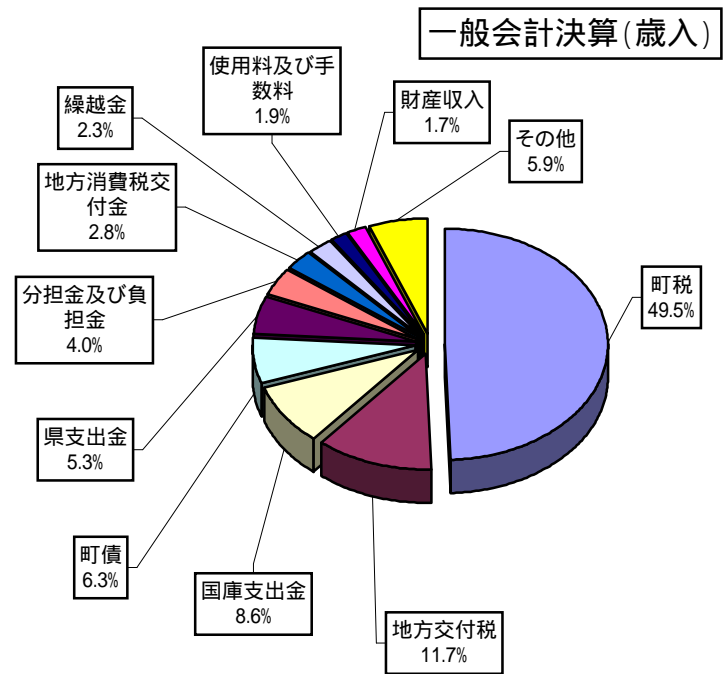
老人保健医療特別会計の4,901千円及び後期高齢者医療特別会計の2,494千円は、平成21年度歳入を繰り上充用しました。

水道事業会計の資本的収支 168,323千円と温泉事業会計の資本的収支 84,309千円は内部留保資金で補てんしました。

4-1-2 一般会計決算 歳入 (平成20年度)

区 分	決算額
合	計 8,558,108
町	税 4,233,317
地	方 譲 与 税 78,804
利	子 割 交 付 金 13,813
配	当 割 交 付 金 6,518
株	式 等 譲 渡 所 得 割 交 付 金 2,410
地	方 消 費 税 交 付 金 236,341
ゴ	ル フ 場 利 用 税 交 付 金 12,413
自	動 車 取 得 税 交 付 金 64,476
地	方 特 例 交 付 金 35,319
地	方 交 付 税 1,005,286
交	通 安 全 対 策 特 別 交 付 金 5,265
分	担 金 及 び 負 担 金 340,226
使	用 料 及 び 手 数 料 164,480
国	庫 支 出 金 736,470
県	支 出 金 450,556
財	産 収 入 150,352
寄	附 金 12,946
繰	入 金 127,500
繰	越 金 198,646
諸	収 入 144,670
町	債 538,300

資料提供 財政課



財政力指数

区 分	平成17年度	18年度	19年度	20年度	21年度
単年度	0.805	0.837	0.817	0.791	0.764
3年平均	0.811	0.818	0.820	0.815	0.791

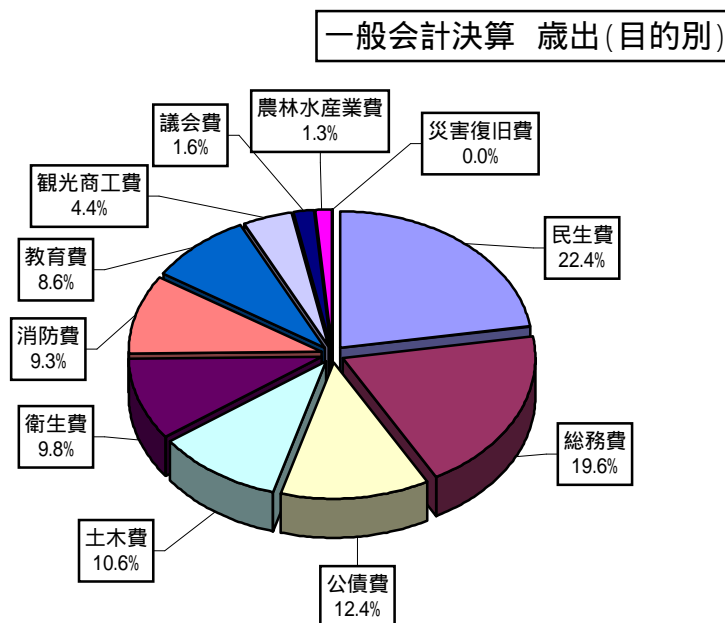
財政力指数 = 1 に近く、あるいは1を超えるほど財源に余裕があるものとされ、1以上の団体は普通交付税が交付されません。

4 - 1 - 3 一般会計決算 歳出(目的別) (平成20年度)

(単位 千円)

区分	決算額
合計	8,302,740
議会費	137,773
総務費	1,624,931
民生費	1,857,654
衛生費	813,243
農林水産業費	106,269
観光商工費	362,660
土木費	884,514
消防費	769,648
教育費	711,634
災害復旧費	3,003
公債費	1,031,411

資料提供 財政課

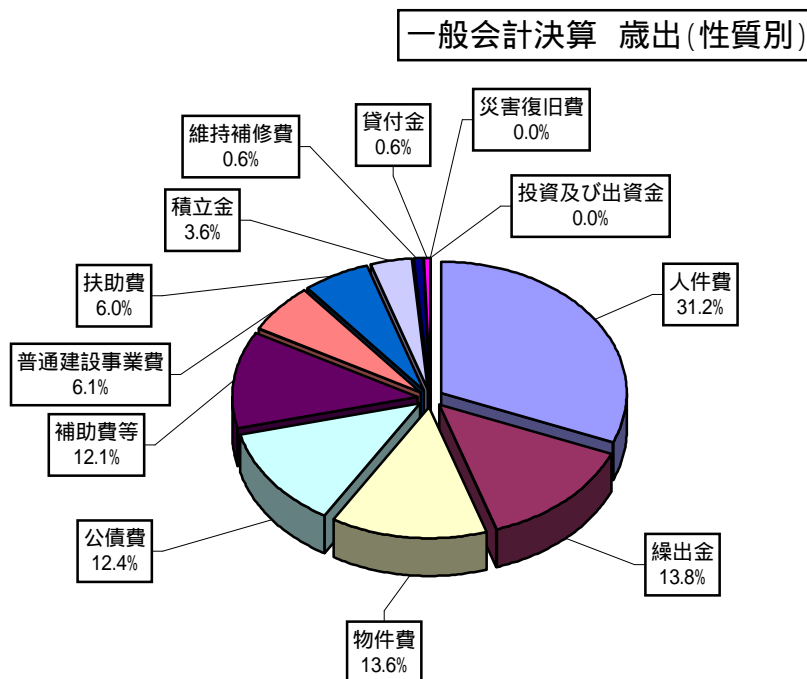


4 - 1 - 4 一般会計決算 歳出(性質別) (平成20年度)

(単位 千円)

区分	決算額
合計	8,302,740
人件費	2,587,254
扶助費	494,960
公債費	1,031,411
物件費	1,126,661
維持補修費	50,997
補助費等	1,004,087
積立金	298,561
投資及び出資金	1,600
貸付金	50,000
繰出金	1,148,005
普通建設事業費	506,133
災害復旧費	3,071

資料提供 財政課



経常収支比率

平成18年度	19年度	20年度
95.7 %	96.3 %	96.9 %

$$\text{経常収支比率} = \frac{\text{経常経費充当一般財源の額}}{\text{経常一般財源総額}} \times 100\%$$

経常収支比率は、財政構造の弾力性を測定する比率として使われ、100%に近いほど財政が硬直化しているといわれます。

4 - 2 歳入歳出予算 (平成22年度)

4 - 2 - 1 会計別

(単位 千円)

区 分	平成22年度	平成21年度	比較
合 計	16,461,000	15,877,000	584,000
一 般 会 計	7,995,000	7,505,000	490,000
国民健康保険事業特別会計	3,976,000	3,792,000	184,000
下水道事業特別会計	1,101,000	1,250,000	149,000
老人保健医療特別会計	1,500	2,500	1,000
介護保険事業特別会計	2,068,000	1,962,000	106,000
介護サービス事業勘定	11,500	14,400	2,900
公共用地先行取得事業特別会計	16,000	16,400	400
後期高齢者医療特別会計	318,000	313,700	4,300
水道事業会計	674,000	679,000	5,000
温泉事業会計	300,000	342,000	42,000

資料提供 財政課

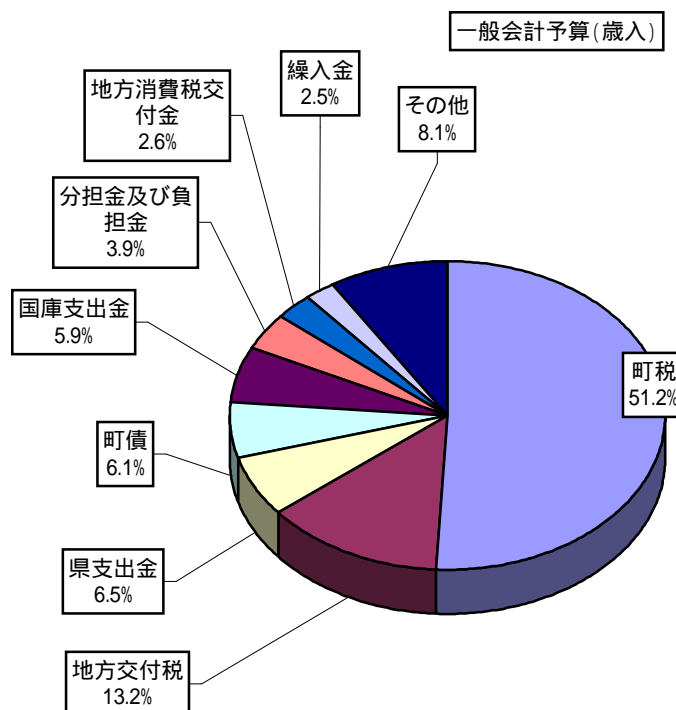
水道事業会計及び温泉事業会計は、収益的支出と資本的支出の合算額を予算規模として表示しています。

4 - 2 - 2 一般会計予算 歳入 (平成22年度)

(単位 千円)

区分	予算額
合 計	7,995,000
町 税	4,096,509
地 方 譲 与 税	70,000
利 子 割 交 付 金	7,000
配 当 割 交 付 金	6,000
株 式 等 譲 渡 所 得 割 交 付 金	2,000
地 方 消 費 税 交 付 金	210,000
ゴ ル フ 場 利 用 税 交 付 金	10,000
自 動 車 取 得 税 交 付 金	45,000
地 方 特 例 交 付 金	32,000
地 方 交 付 税	1,060,000
交 通 安 全 対 策 特 別 交 付 金	5,500
分 担 金 及 び 負 担 金	309,875
使 用 料 及 び 手 数 料	141,903
国 庫 支 出 金	469,886
県 支 出 金	516,911
財 産 収 入	110,109
寄 附 金	5,230
繰 入 金	200,000
繰 越 金	100,000
諸 収 入	111,877
町 債	485,200

資料提供 財政課

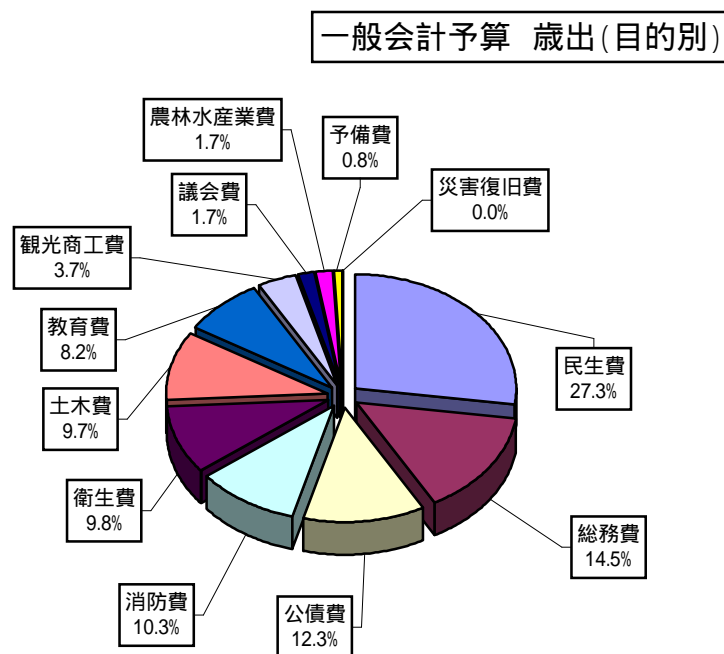


4 - 2 - 3 一般会計予算 歳出(目的別) (平成22年度)

(単位 千円)

区分	予算額
合計	7,995,000
議会費	138,946
総務費	1,162,867
民生費	2,185,449
衛生費	780,501
農林水産業費	133,584
観光商工費	297,666
土木費	771,476
消防費	823,740
教育費	655,382
災害復旧費	200
公債費	979,196
予備費	65,993

資料提供 財政課

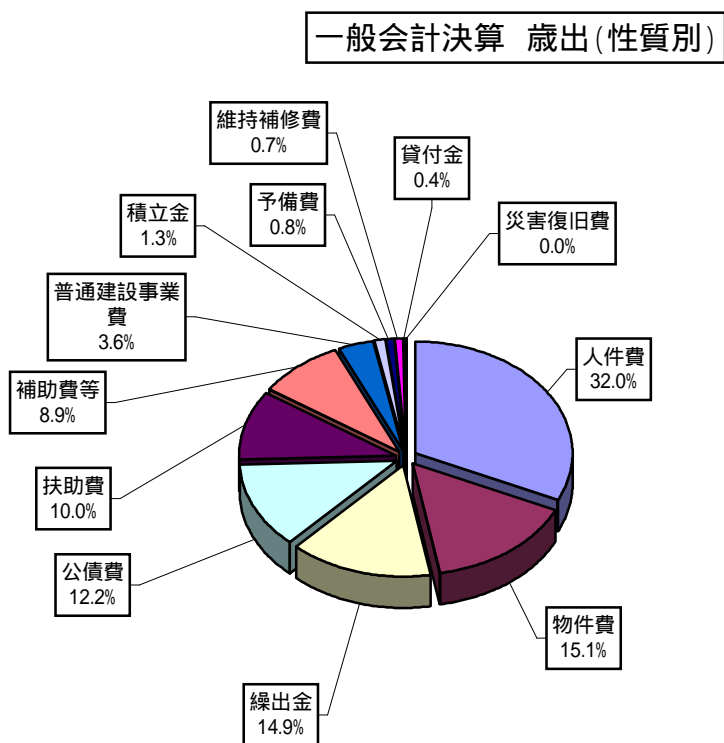


4 - 2 - 4 一般会計予算 歳出(性質別) (平成22年度)

(単位 千円)

区分	予算額
合計	7,995,000
人件費	2,557,850
扶助費	801,152
公債費	979,196
物件費	1,217,446
維持補修費	51,907
補助費等	713,276
積立金	105,758
貸付金	30,000
繰出金	1,187,696
普通建設事業費	284,526
災害復旧費	200
予備費	65,993

資料提供 財政課



4 - 3 税目等別収納額 (平成20年度)

		調定額 (千円)	収入済額 (千円)	未済額 (千円)	収納率 (%)
町民税	20年度課税分	1,568,563	1,492,094	76,469	95.12
	滞納繰越分	221,459	34,211	187,248	15.45
	計	1,790,022	1,526,305	263,717	85.27
個人町民税	20年度課税分	1,424,908	1,351,141	73,767	94.82
	滞納繰越分	212,157	32,650	179,507	15.39
	計	1,637,065	1,383,791	253,274	84.53
法人町民税	20年度課税分	143,655	140,953	2,702	98.12
	滞納繰越分	9,302	1,561	7,741	16.78
	計	152,957	142,514	10,443	93.17
固定資産税	20年度課税分	1,994,845	1,918,759	76,086	96.19
	滞納繰越分	474,972	69,126	405,846	14.55
	計	2,469,817	1,987,885	481,932	80.49
固定資産税	20年度課税分	1,971,222	1,895,136	76,086	96.14
	滞納繰越分	474,972	69,126	405,846	14.55
	計	2,446,194	1,964,262	481,932	80.30
交付金	20年度課税分	23,623	23,623	0	100.00
	滞納繰越分	-	-	-	-
	計	23,623	23,623	0	100.00
軽自動車税	20年度課税分	35,099	33,605	1,494	95.74
	滞納繰越分	5,312	855	4,457	16.10
	計	40,411	34,460	5,951	85.27
町たばこ税	20年度課税分	221,946	221,946	0	100.00
	滞納繰越分	-	-	-	-
	計	221,946	221,946	0	100.00
入湯税	20年度課税分	106,800	106,759	41	99.96
	滞納繰越分	2,367	480	1,887	20.28
	計	109,167	107,239	1,928	98.23
都市計画税	20年度課税分	356,068	342,324	13,744	96.14
	滞納繰越分	90,412	13,158	77,254	14.55
	計	446,480	355,482	90,998	79.62
合計	20年度課税分	4,283,321	4,115,487	167,834	96.08
	滞納繰越分	794,522	117,830	676,692	14.83
	計	5,077,843	4,233,317	844,526	83.37
平成19年度合計	19年度課税分	4,332,716	4,155,243	177,473	95.90
	滞納繰越分	885,332	125,846	759,486	14.21
	計	5,218,048	4,281,089	936,959	82.04
国民健康保険料	20年度課税分	1,178,007	1,012,290	165,717	85.93
	滞納繰越分	464,035	75,558	388,477	16.28
	計	1,642,042	1,087,848	554,194	66.25

資料提供 税務課

4 - 4 家屋数及び固定資産税価格

(各年1月1日現在)

平成19年	納税義務者		10,483 人
	棟数	木造	9,151 棟
		木造以外	2,265 棟
		計	11,416 棟
	床面積	木造	984,244 m ²
		木造以外	792,458 m ²
計		1,776,702 m ²	
決定価格	木造	22,226,721 千円	
	木造以外	45,357,998 千円	
	計	67,584,719 千円	
1㎡当たり単価	木造	22,583 円	
	木造以外	57,237 円	
	平均	38,039 円	
平成20年	納税義務者		10,644 人
	棟数	木造	9,174 棟
		木造以外	2,281 棟
		計	11,455 棟
	床面積	木造	985,533 m ²
		木造以外	806,738 m ²
計		1,792,271 m ²	
決定価格	木造	22,872,872 千円	
	木造以外	46,843,216 千円	
	計	69,716,088 千円	
1㎡当たり単価	木造	23,209 円	
	木造以外	58,065 円	
	平均	38,898 円	
平成21年	納税義務者		10,747 人
	棟数	木造	9,160 棟
		木造以外	2,279 棟
		計	11,439 棟
	床面積	木造	983,906 m ²
		木造以外	825,393 m ²
計		1,809,299 m ²	
決定価格	木造	21,286,907 千円	
	木造以外	47,990,640 千円	
	計	69,277,547 千円	
1㎡当たり単価	木造	21,635 円	
	木造以外	58,143 円	
	平均	38,290 円	

資料提供 税務課(固定資産税概要調書から)

5 産 業

5 - 1 商業・工業

5 - 1 - 1 産業分類別就業者数

	昭和40年			昭和50年			昭和60年			平成7年			平成12年		
	男	女	計	男	女	計	男	女	計	男	女	計	男	女	計
第 1 次 産 業	941	627	1,568	667	392	1,059	498	321	819	383	219	602	351	190	541
農業	812	618	1,430	608	389	997	458	318	776	356	218	574	323	190	513
林業	6	3	9	9	0	9	12	1	13	12	1	13	6	0	6
狩猟業															
漁業	123	6	129	50	3	53	28	2	30	15	0	15	22	0	22
第 2 次 産 業	2,034	416	2,450	1,944	526	2,470	2,287	809	3,096	2,568	813	3,381	2,256	662	2,918
鉱業	49	3	52	37	6	43	20	4	24	29	5	34	24	3	27
建設業	1,253	84	1,337	1,140	100	1,240	1,209	161	1,370	1,528	290	1,818	1,261	225	1,486
製造業	732	329	1,061	767	420	1,187	1,058	644	1,702	1,011	518	1,529	971	434	1,405
第 3 次 産 業	3,587	3,521	7,108	4,340	3,993	8,333	4,694	4,818	9,512	5,454	5,674	11,128	5,167	5,494	10,661
卸・小売業	1,057	873	1,930	1,384	1,312	2,696	1,469	1,628	3,097	1,582	1,900	3,482	1,425	1,881	3,306
金融・保険 ・不動産業	114	89	203	149	204	353	176	278	454	271	304	575	246	262	508
運輸通信業	574	151	725	632	67	699	598	65	663	614	88	702	602	104	706
電気・ガス ・水道業	63	4	67	59	6	65	81	10	91	89	12	101	84	9	93
サービス業	1,619	2,363	3,982	1,910	2,358	4,268	2,126	2,797	4,923	2,623	3,314	5,937	2,522	3,175	5,697
公務	160	41	201	206	46	252	244	40	284	275	56	331	288	63	351
分 類 不 詳	2	0	2	10	12	22	5	4	9	3	4	7	6	1	7
合 計	6,564	4,564	11,128	6,961	4,923	11,884	7,484	5,952	13,436	8,408	6,710	15,118	7,780	6,347	14,127

	平成17年		
	男	女	計
第 1 次 産 業	288	157	445
農業	263	157	420
林業	10	0	10
漁業	15	0	15
第 2 次 産 業	1,929	613	2,542
鉱業	17	2	19
建設業	1,117	202	1,319
製造業	795	409	1,204
第 3 次 産 業	5,090	5,400	10,490
電気・ガス・熱供 給・水道業	70	7	77
情報通信業	172	61	233
運輸業	473	64	537
卸・小売業	1,070	1,244	2,314
金融・保険業	69	115	184
不動産業	164	124	288
飲食店・宿泊業	995	1,444	2,439
医療・福祉	375	1,043	1,418
教育・学習支援 業	195	205	400
複合サービス事 業	79	43	122
サービス業	1,176	976	2,152
公務	252	74	326
分 類 不 詳	21	13	34
合 計	7,328	6,183	13,511

国勢調査(5年ごと)

5 - 1 - 2 産業分類別事業所数

	昭和61年	平成3年	平成8年	平成13年		平成18年
総 数	3,713	5,238	3,413	2,871	総 数	1,497
A-C 農林漁業	3	4	1	2	A-C 農林漁業	3
D 鉱業	1	1	1	2	D 鉱業	2
E 建設業	143	139	133	143	E 建設業	139
F 製造業	53	52	50	50	F 製造業	32
G 電気・ガス、 熱供給、水道業	8	8	8	7	G 電気・ガス、 熱供給、水道業	6
H 運輸・通信業	26	25	23	27	H 情報通信業	3
I 卸売・小売業、 飲食業	842	813	774	741	I 運輸業	18
J 金融・保険業	15	16	18	16	J 卸売・小売業	371
K 不動産業	88	110	109	101	K 金融・保険業	14
L サービス業	703	651	611	584	L 不動産業	100
M 公務等	6	6	6	6	M 飲食店、宿泊業	421
					N 医療、福祉	83
					O 教育、学習支援業	40
					P 複合サービス事業	10
					Q サービス業	249
					R 公務等	6

平成18年は、平成14年に産業分類が大幅に変更されたため、表を分けました。

事業所・企業統計調査(5年ごと)

5 - 1 - 3 従業者規模別民営事業所数

	昭和56年	昭和61年	平成3年	平成8年	平成13年	平成18年
総 数	1,916	1,888	1,825	1,734	1,679	1,458
1 ~ 9 人	1,717	1,667	1,590	1,482	1,433	1,246
10 ~ 49 人	181	199	216	227	220	189
50 ~ 99 人	8	14	12	17	20	16
100 人以上	10	8	7	8	6	5

事業所・企業統計調査(5年ごと)

平成18年の総数には、派遣・下請従業者のみの事業所を含みます。

5 - 1 - 4 形態別事業所数及び従業者数

形態	事業所数		従業者数	
	平成13年	平成18年	平成13年	平成18年
店舗・飲食店	845	724	3,729	3,309
事務所・営業所	220	215	1,715	1,722
工場・作業所・鉱業所	111	96	724	633
輸送センター・配送センター・これらの車庫	7	5	190	84
自家用倉庫・自家用油槽所	2	2	6	25
外見上一般の住居と区別しにくい事業所	156	158	381	456
その他	293	258	3,349	3,192
合計	1,634	1,458	10,094	9,421

事業所・企業統計調査(5年ごと)

国及び地方公共団体等の施設は、含まれません。

5 - 1 - 5 商 業

		卸売業計	小売業計	小売業内訳					
				各種商品	織物・衣服 身の回り品	飲食料品	自動車 自転車	家具・建具 じゅう器	その他
昭和 63年	商 店 数 (店)	61	443	1	67	208	10	46	111
	従 業 者 数 (人)	401	1,683	X	141	912	X	157	425
	商品販売額 (万円)	925,446	2,452,839	X	144,367	1,386,913	X	193,606	672,408
平成 3年	商 店 数 (店)	63	429	0	67	208	8	48	98
	従 業 者 数 (人)	347	1,689	0	155	948	24	149	413
	商品販売額 (万円)	1,864,493	3,129,399	0	172,989	2,070,939	17,646	224,727	643,098
平成 6年	商 店 数 (店)	48	398	0	59	185	13	44	97
	従 業 者 数 (人)	262	1,674	0	133	947	51	119	424
	商品販売額 (万円)	1,168,512	3,019,864	0	131,941	1,885,043	100,707	165,640	736,533
平成 9年	商 店 数 (店)	54	369	0	62	161	11	40	95
	従 業 者 数 (人)	297	1,802	0	135	945	46	112	564
	商品販売額 (万円)	831,901	3,785,767	0	116,413	1,744,971	964,907	180,035	779,441
平成 14年	商 店 数 (店)	54	354	1	45	169	11	27	101
	従 業 者 数 (人)	345	1,904	74	94	1,062	55	75	544
	商品販売額 (万円)	700,585	3,119,863	X	80,851	1,728,320	X	130,029	921,828
平成 19年	商 店 数 (店)	53	297	0	41	132	10	24	90
	従 業 者 数 (人)	381	1,918	0	104	1,132	47	162	473
	商品販売額 (万円)	787,604	2,720,101	0	74,924	1,569,937	68,698	336,432	670,110

商業統計調査(5年ごと、平成9年までは3年ごと)

5 - 1 - 6 産業別事業所数、従業者数

(従業者4人以上の事業所)

産業中分類	事業所数	従業者数								
		総数	常用労働者						個人事業主・家族従業者	
			正社員・正職員等		パート・アルバイト等		出向・派遣受入者		男	女
			男	女	男	女	男	女		
平成17年	33	493	146	71	23	153	25	64	7	4
平成18年	29	451	124	67	21	149	25	56	6	3
平成19年	27	497	123	66	23	170	19	89	5	2
平成20年	27	539	145	56	20	182	34	94	6	2
食料	17	369	76	39	10	108	34	94	6	2
飲料	-	-	-	-	-	-	-	-	-	-
繊維	2	117	34	13	5	65	-	-	-	-
衣類	-	-	-	-	-	-	-	-	-	-
木材	-	-	-	-	-	-	-	-	-	-
家具	1	6	6	-	-	-	-	-	-	-
紙製品	1	10	4	-	1	5	-	-	-	-
印刷	1	9	7	1	-	1	-	-	-	-
化学	-	-	-	-	-	-	-	-	-	-
石油	-	-	-	-	-	-	-	-	-	-
プラスチック	-	-	-	-	-	-	-	-	-	-
ゴム	-	-	-	-	-	-	-	-	-	-
皮革	-	-	-	-	-	-	-	-	-	-
窯業	1	6	5	-	-	1	-	-	-	-
鉄鋼	-	-	-	-	-	-	-	-	-	-
非金属	-	-	-	-	-	-	-	-	-	-
金属製品	2	9	7	1	-	1	-	-	-	-
一般機械	-	-	-	-	-	-	-	-	-	-
電気機械	-	-	-	-	-	-	-	-	-	-
情報機器	-	-	-	-	-	-	-	-	-	-
電子部品	-	-	-	-	-	-	-	-	-	-
輸送機械	-	-	-	-	-	-	-	-	-	-
精密機械	-	-	-	-	-	-	-	-	-	-
その他	2	13	6	2	4	1	-	-	-	-

工業統計調査(毎年)

5 - 1 - 7 従業者規模別事業所数、従業者数、現金給与総額等

(従業者4人以上の事業所)

規模	事業所数	従業者数	現金給与総額	原材料使用額等	製造品出荷額等	付加価値額
		人	百万円	百万円	百万円	百万円
平成17年	33	493	1,216	1,814	3,842	1,932
平成18年	29	451	1,214	1,572	3,413	1,735
平成19年	27	497	1,276	1,869	3,997	2,017
平成20年	27	539	1,322	2,020	4,210	2,072
4人 ~ 9人	17	106	309	451	967	492
10人 ~ 19人	6	76	134	167	401	223
20人 ~ 29人	2	50	X	X	X	X
30人 ~ 49人	-	-	-	-	-	-
50人 ~ 99人	1	89	X	X	X	X
100人 ~ 199人	-	-	-	-	-	-
200人 ~ 299人	1	218	X	X	X	X
300人 以上	-	-	-	-	-	-

工業統計調査(毎年)

5 - 2 農 業

5 - 2 - 1 農家数

	総農家数	専業農家	兼業農家			総世帯員数	農業就業人口
			総数	第1種 兼業農家	第2種 兼業農家		
	戸	戸	戸	戸	戸	人	人
平成2年	527	89	438	114	324	2,362	999
7年	438	86	352	102	250	1,876	852
12年	404	51	217	26	191	1,723	558
17年	329	59	186	39	147	997	450

農林業センサス(5年ごと)

農家とは、2月1日現在の経営耕地面積が10a以上の農業を営む世帯又は経営耕地面積が10a未満であっても調査期日前1年間の農産物総販売金額が15万円以上あった世帯をいう。

第1種兼業農家とは、農業所得を主とする兼業農家。

第2種兼業農家とは、農業所得を従とする兼業農家。

農業就業人口とは、15歳以上の世帯員のうち、「農業のみに従事した世帯員」及び「農業と兼業の双方に従事したが、農業の従事日数の方が多い世帯員」をいう。

平成12年及び17年は、総農家数以外は、販売農家の数。

5 - 2 - 2 経営耕地面積

	経営耕地面積	田 (稲以外の作物を作った田)		畑(樹園地を除く)	樹園地
		アール	アール		
	アール	アール	アール	アール	アール
平成2年	33,678	15	1,070	32,593	
7年	26,422	4	378	26,040	
12年	19,107	0	390	18,717	
17年	18,169	0	416	17,753	

農林業センサス(5年ごと)

5 - 2 - 3 用途別農地転用許可

	件数		面積	
	平成20年	平成21年	平成20年	平成21年
	件	件	m ²	m ²
住 宅 敷 地	11	12	4,660.00	4,459.00
道 路 敷 地	3	1	608.00	272.00
駐 車 場 敷 地	4	5	785.00	2,207.00
倉 庫 敷 地	0	3	0.00	721.00
共 同 住 宅 敷 地	0	0	0.00	0.00
そ の 他	4	2	2,431.90	880.00
計	22	23	8,484.90	8,539.00

資料提供 農林水産課

農林水産課から申し出により、平成19年の数値について訂正しました。

5 - 2 - 4 主な農作物別栽培農家数・栽培面積

区分	平成2年		平成7年		平成12年		平成17年	
	栽培 農家数	栽培 面積	栽培 農家数	栽培 面積	栽培 農家数	栽培 面積	栽培 農家数	栽培 面積
	戸	アール	戸	アール	戸	アール	戸	アール
水稻	-	-	-	-	-	-	-	-
陸稻	1	0	-	-	-	-	-	-
小麦	2	10	-	-	-	-	-	-
大麦・裸麦	1	0	-	-	-	-	-	-
ビール麦	1	0	-	-	-	-	-	-
ひえ・とうもろこし等	2	1	1	1	-	-	-	-
ばれいしょ	5	0	6	17	3	3	1	
かんしょ	2	0	5	5	1	1	-	-
大豆	1	0	-	-	-	-	-	-
その他の豆類	1	0	2	3	1	1	-	-
たばこ	-	-	-	-	-	-	-	-
茶	23	140	16	129	10	85	12	116
その他の工芸農作物	3	40	1	5	1	2	12	117
トマト	24	17	12	16	5	5	11	
きゅうり	23	84	14	18	11	15	12	12
なす	26	87	12	15	12	20	9	9
結球はくさい	13	5	11	15	4	5	8	21
キャベツ	11	1	9	11	5	6	7	7
ほうれんそう	16	83	13	12	7	8	11	20
ねぎ	18	3	9	13	8	18	11	16
たまねぎ	3	1	4	8	5	8	5	5
だいこん	27	94	14	25	12	35	17	41
にんじん	4	1	5	3	2	2	5	5
さといも	27	105	15	20	3	3	11	15
レタス	2	1	-	-	-	-	-	-
ピーマン	8	1	2	1	1	1	7	7
すいか	4	2	1	1	-	-	1	
いちご	2	0	-	-	-	-	-	-
その他の野菜	22	160	16	38	12	24	10	39
花き類・花木	12	218	6	385	4	88	5	
種苗・苗木類	3	61	-	-	-	-	-	-
飼料用作物	1	0	-	-	-	-	-	-
その他の作物	1	0	-	-	-	-	-	-
もも	-	-	-	-	-	-	-	-
温州みかん	358	26,537	327	21,013	261	15,868	249	15,109
なつみかん	45	344	40	389	54	444	59	594
その他のかんきつ類	58	943	53	1,143	55	726	72	1,171
かき	4	21	2	2	1	5	-	-
くり	3	24	4	36	-	-	1	
うめ	10	128	6	58	1	3	11	
その他の果樹	65	1,366	48	755	31	543	38	491
うちきウイフルーツ	(60)	(1,158)	(41)	(663)	(28)	(461)	(32)	(403)

農林業センサス(5年ごと)

5 - 3 漁 業

5 - 3 - 1 漁獲量

(単位 t)

	平成 11年	12年	13年	14年	15年	16年	17年	18年	19年	20年
海面漁業	127	53	121	118	101	191	259	341	281	369
大型定置網	121	44	110	106	93	182	246	325	274	361
かつお	0	0	0	0	0	0	0	0	0	0
その他	6	9	11	12	8	9	13	16	7	8
小型定置網	0	0	0	0	0	0	0	0	0	0
養殖業	0	0	0	0	0	0	0	0	0	0
こんぶ養殖	0	0	0	0	0	0	0	0	0	0
わかめ養殖	0	0	0	0	0	0	0	0	0	0

港勢調査(毎年)

5 - 3 - 2 保有漁船

(単位 :隻)

	平成 11年	12年	13年	14年	15年	16年	17年	18年	19年	20年
3t未満	25	24	24	21	22	23	22	20	20	21
3~5t 未満	13	13	13	13	14	14	13	14	14	13
5~10t未満	1	1	1	2	2	2	2	1	1	1
10t以上	1	1	1	1	3	3	3	3	3	3

港勢調査(毎年)

5 - 3 - 3 漁業経営体

	経営体 総数	漁船			最盛期の 海上作業従事者			
		無動力船	船外機付船	動力船	雇用者	家族	計	
		隻	隻	隻	t	人	人	人
昭和58年	36	3	-	38	145.86	22	52	74
63年	31	3	3	32	96.06	13	43	56
平成5年	25	1	-	26	72.12	3	40	43
10年	28	2	2	30	104.20	-	42	42
15年	9	-	1	11	54.14	9	9	18
20年	7	-	1	9	64.20	12	6	18

漁業センサス(5年ごと)
(平成21年11月1日現在)

5 - 3 - 4 組織別経営体

	総数	個人	会社	漁業 共同組合	漁業 生産組合	共同経営
昭和58年	36	34	-	1	-	1
63年	31	28	1	1	-	1
平成5年	25	23	-	1	-	1
10年	28	27	-	1	-	-
15年	9	8	1	-	-	-
20年	7	6	1	-	-	-

漁業センサス(5年ごと)

6 観光

6 - 1 年間観光客

(単位 千人)

	平成10年	11年	12年	13年	14年	15年	16年	17年	18年	19年	20年
日帰客	4,184	4,395	3,935	4,711	4,481	4,885	4,313	4,303	4,272	4,530	4,217
宿泊客	1,016	972	913	953	909	912	865	832	756	729	726
計	5,200	5,367	4,848	5,664	5,390	5,797	5,178	5,135	5,028	5,259	4,943

資料提供 観光課

6 - 2 旅館・寮・保養所・民宿

(単位 件)

	平成10年	11年	12年
旅館	141	141	141
寮・保養所	73	64	63
民宿	44	43	43
合計	258	248	247

資料提供 小田原保健福祉事務所
平成13年から分類を変更

	平成13年	14年	15年	16年	17年	18年	19年	20年	21年
ホテル	3	4	3	2	2	2	3	3	3
旅館	197	183	175	171	163	161	148	142	139
簡易宿所	35	34	35	33	32	30	31	26	28
下宿	0	0	0	0	0	0	0	0	0
合計	235	221	213	206	197	193	182	171	170

6 - 3 行事別観光客

(単位 人)

行事名	平成16年度	17年度	18年度	19年度	20年度
湯かけまつり	23,000	25,000	13,000	18,000	19,000
ほたるの宴	23,500	15,480	13,445	14,573	14,430
さつきの郷と友達の鐘	14,710	15,688	11,464	10,713	8,609
湯河原サンパレード	15,000	16,000	12,000	11,000	12,000
やっさまつり (海上花火大会を含む)	95,000	95,000	84,000	70,000	60,000
納涼縁日	19,158	19,785	19,158	19,125	18,399
梅の宴	512,160	124,287	137,992	139,796	96,256

資料提供 観光課

梅の宴は、平成16-17年度については、無料開放のため推計人数となります。

6 - 4 施設別利用者数

(単位 人)

施設名	区分	平成16年度	17年度	18年度	19年度	20年度
こごめの湯	町内	-	55,476	56,592	61,585	56,327
	町外	-	60,330	56,663	55,413	49,457
	計	116,731	115,806	113,255	116,998	105,784
独歩の湯	町内	-	3,387	2,956	2,495	2,289
	町外	-	122,743	109,362	93,481	95,098
	計	139,007	126,130	112,318	95,976	97,387

資料提供 観光課

6 - 5 年間観光行事

ど ん ど 焼	1 月 中 旬
梅 の 宴	2 月 上 旬 ~ 3 月 中 旬
土 肥 祭	4 月 第 1 日 曜 日
源頼朝旗揚げ武者行列	4 月 第 1 日 曜 日
湯 かけまつり	5 月 第 4 土 曜 日
御 箸 まつり	5 月 第 4 土 曜 日
弘法大師例大祭	5 月 2 5 日
ほたるの宴・花菖蒲展	6 月 上 旬 ~ 中 旬
さつきの郷	5 月 下 旬 ~ 6 月 中 旬
海 水 浴	7 月 1 1 日 以 後 最 初 の 日 曜 日 ~ 8 月 3 1 日
ゆがわらサンバパレード	7 月 第 4 土 曜 日
鹿 島 踊	8 月 1 日
やっさまつり (海上花火大会を含む)	8 月 上 旬
納 涼 縁 日	8 月 上 旬 ~ 中 旬
十 五 夜 の 宴	1 0 月 上 旬
も み じ の 郷	1 1 月 下 旬 ~ 1 2 月 上 旬
冬ほたる in 万葉	1 2 月 中 旬 ~ 1 2 月 下 旬
磯 釣 ・ 船 釣	通 年
ま す 釣	3 月 1 日 ~ 1 0 月 中 旬
や ま め 釣	4 月 第 1 日 曜 日 ~ 1 0 月 中 旬
ア ユ 釣	6 月 第 1 日 曜 日 ~ 1 0 月 中 旬
み か ん 狩 り	1 0 月 上 旬 ~ 1 2 月 下 旬

資料提供 観光課

7 運輸・交通・通信

7-1 運輸

7-1-1 JR湯河原駅乗車人員

	平成14年度	15年度	16年度	17年度	18年度	19年度	20年度
乗車人員	2,602,085	2,599,698	2,563,395	2,507,185	2,450,610	2,432,360	2,401,335

資料提供 JR東日本湯河原駅

7-2 交通

7-2-1 交通量調査

7-2-1-1 流入

(単位 台)

		国道135号湯河原 駅入口交差点		国道135号湯河原温泉 入口交差点(県境)		県道湯河原箱根仙石原線 奥湯河原消防分署前	
		平成20年	平成21年	平成20年	平成21年	平成20年	平成21年
バ ス	2月	18	19	3	6	45	40
	5月	17	17	5	4	43	42
	8月	16	16	0	2	43	40
	11月	18	31	8	4	50	44
マイクロバス	2月	3	0	6	3	1	0
	5月	5	0	1	2	0	1
	8月	4	5	6	3	0	2
	11月	1	2	9	5	2	1
乗 用 車	2月	1,209	1,183	2,656	2,037	531	661
	5月	1,193	1,242	2,269	2,097	407	496
	8月	1,139	1,253	2,218	1,686	565	572
	11月	1,274	1,432	2,319	2,296	896	807
営 業 車	2月	45	35	46	64	49	81
	5月	26	31	90	65	44	44
	8月	36	38	105	69	90	41
	11月	27	30	91	91	73	64
計	2月	1,275	1,237	2,711	2,110	626	782
	5月	1,241	1,290	2,365	2,168	494	583
	8月	1,195	1,312	2,329	1,760	698	655
	11月	1,320	1,495	2,427	2,396	1,021	916

調査時間は午前9時から午後5時

資料提供 観光課

7 - 2 - 1 - 2 流 出

(単位 台)

		国道135号湯河原 駅入口交差点		国道135号湯河原温泉 入口交差点(県境)		県道湯河原箱根仙石原線 奥湯河原消防分署前	
		平成20年	平成21年	平成20年	平成21年	平成20年	平成21年
バ ス	2月	20	18	1	3	44	45
	5月	17	19	1	1	43	43
	8月	17	18	0	3	46	42
	11月	26	23	7	3	48	60
マイクロバス	2月	4	1	4	3	0	4
	5月	8	3	1	0	0	2
	8月	4	6	6	2	0	0
	11月	2	5	2	1	6	3
乗 用 車	2月	1,665	1,637	2,271	2,372	524	883
	5月	1,613	1,622	2,494	2,521	466	604
	8月	1,424	1,686	2,486	1,948	544	701
	11月	1,657	2,031	2,535	2,705	1,191	961
営 業 車	2月	46	33	52	62	50	70
	5月	24	32	76	68	45	45
	8月	25	39	99	81	89	41
	11月	34	16	77	70	71	66
計	2月	1,735	1,689	2,328	2,440	618	1,002
	5月	1,662	1,676	2,572	2,590	554	694
	8月	1,470	1,749	2,591	2,034	679	784
	11月	1,719	2,075	2,621	2,779	1,316	1,090

調査時間は午前9時から午後5時

資料提供 観光課

7 - 3 通 信

7 - 3 - 1 郵政事業(株)湯河原支店管内取扱郵便物

7 - 3 - 1 - 1 通常郵便物

	総 数	普 通	速 達	書 留	年 賀
	通	通	通	通	通
平成14年度 引受	2,893,111	2,046,960	16,795	28,256	801,100
配達	6,531,274	5,652,920	27,530	89,404	761,420
平成15年度 引受	3,106,076	2,255,776	16,916	28,984	804,400
配達	6,496,718	5,610,952	28,401	91,045	766,320
平成16年度 引受	3,006,096	2,193,530	14,535	20,531	777,500
配達	6,284,144	5,499,368	28,050	85,376	671,350
平成17年度 引受	2,816,599	2,055,525	14,210	28,064	718,800
配達	6,081,748	5,297,561	26,707	93,480	664,000
平成18年度 引受	2,445,094	1,840,270	19,760	23,464	561,600
配達	5,715,314	5,148,635	28,716	98,463	439,500
平成19年度 引受	2,504,414	1,792,885	18,650	25,679	667,200
配達	5,783,909	5,027,332	28,932	90,745	636,900
平成20年度 引受	2,164,367	1,432,006	19,340	3,421	709,600
配達	5,649,990	4,902,976	29,345	72,469	645,200

資料提供 郵政事業(株)湯河原支店

7 - 3 - 1 - 2 小包郵便物

	総 数	普 通	速 達	書 留
	通	通	通	通
平成14年度 引受	23,278	22,921	157	200
配達	56,552	53,000	1,870	1,682
平成15年度 引受	23,875	23,284	418	173
配達	60,401	56,913	1,738	1,750
平成16年度 引受	25,572	24,003	1,456	113
配達	68,661	61,287	4,981	2,393
平成17年度 引受	33,341	28,791	4,082	468
配達	77,930	70,225	4,747	2,958
平成18年度 引受	33,661	28,294	4,431	936
配達	88,417	79,550	5,619	3,248
平成19年度 引受	30,476	24,438	5,739	299
配達	76,976	70,034	3,637	3,305
平成20年度 引受	19,392	16,384	2,883	125
配達	76,109	66,566	6,102	3,441

資料提供 郵政事業(株)湯河原支店

8 ガス・水道・温泉

8 - 1 ガス

8 - 1 - 1 都市ガス需要

(1 m³当たり10,000kcal、41.8604Mjに換算)

	平成16年	17年	18年	19年	20年	21年
家庭用利用件数 (件)	2,537	2,591	2,595	2,702	2,811	2,969
年間消費量 (m ³)	451,510	463,207	475,693	469,091	478,133	467,488
年間消費量 (1,000Mj)	18,876	19,365	19,887	19,611	19,989	19,544
商業用利用件数 (件)	299	283	285	270	272	268
年間消費量 (m ³)	892,854	841,354	726,898	700,993	636,218	558,120
年間消費量 (1,000Mj)	37,327	35,174	30,389	29,306	26,598	23,333
工業用利用件数 (件)	4	4	4	4	4	4
年間消費量 (m ³)	9,185	7,941	7,008	6,626	6,961	6,195
年間消費量 (1,000Mj)	384	332	293	277	291	259
その他利用件数 (件)	20	20	20	21	21	22
年間消費量 (m ³)	35,712	33,918	35,545	38,678	39,563	35,736
年間消費量 (1,000Mj)	1,493	1,418	1,486	1,617	1,654	1,494
合計利用件数 (件)	2,860	2,898	2,904	2,997	3,108	3,263
年間消費量 (m ³)	1,389,261	1,346,420	1,245,144	1,215,388	1,160,875	1,067,539
年間消費量 (1,000Mj)	58,080	56,289	52,055	50,811	48,532	44,630

資料提供 湯河原ガス株

- 1 ガスの熱量の単位がキロカロリー- (kcal) からメガジュール (Mj) へと変更になりました。
参考 : 1Mj = 238.889kcal 15,000kcal = 62.8Mj
- 2 湯河原ガス株が供給している都市ガスの種類は、13A (15,000kcal) です。
他の市町村で13A以外の都市ガスをご使用されていた方は、ガス器具の「ノズル」等を交換しないと使用できません。

8 - 2 水 道

8 - 2 - 1 水道需要

(平成21年4月1日現在)

	湯河原上水道	吉浜上水道	宮下簡水	城堀簡水	上野山簡水
給水区域内人口(人)	4,225	15,085	4,800	2,416	300
現在給水人口(人)	4,225	15,085	4,800	2,416	300
給水普及率(%)	100	100	100	100	100
給水区域内世帯数(世帯)	2,527	7,514	2,846	1,125	30
現在給水世帯数(世帯)	2,527	7,514	2,846	1,125	30
計画最大1日給水量(m ³)	9,800	17,000	3,000	1,600	300
水源の種類	表流水	表流水 湧水	湧水地下水	湧水地下水	湧水
水系名	アサヰ沢水系	新崎川水系	-	-	-
取水量(m ³ /s)	0.110	0.065	-	-	-
取水方法	堰止	堰止	堰止ポンプアップ	堰止ポンプアップ	取水枡
年間給水量(m ³)	1,708,000	3,209,000	805,672	299,877	54,726
1日最大給水量(m ³)	6,209	14,449	2,637	1,091	200
1日平均給水量(m ³)	4,679	10,085	2,207	822	149
年間有収水量(m ³)	1,380,000	2,503,000	690,827	298,519	54,726
1日1人当り最大給水量(l)	1,422	808	549	451	1,490
1日1人当り平均給水量(l)	1,072	564	459	340	993
1日1人当り有収水量(l)	866	440	394	338	993
1日1人当り施設能力(l)	2,748	1,318	-	-	-

「簡水」は「簡易水道組合」の略

資料提供 水道課

8 - 2 - 2 配水池

湯河原上水道

配水池	容量(m ³)
広河原浄水場	1,700
第1配水池	650
第2配水池	750
城ヶ尾配水池	50
上野配水池	3,000
丸山住宅配水池	10
国見配水池	5
西山配水池	300
丸山配水池	200
大伊豆配水池	50
孫込配水池	280
神谷配水池	30
計	7,025

吉浜上水道

配水池	容量(m ³)
幕山浄水場	250
黒石配水池	2,500
鍛冶屋配水池	200
前栗場配水池	1,000
南郷配水池	700
細沢配水池	8
川堀配水池	500
福浦配水池	600
枇杷窪配水池	100
白沼田配水池	500
前栗場北部配水池	1,000
湯河原カントリー倶楽部配水池	30
尾崎配水池	1,000
兎沢配水池	300
計	8,688

資料提供 水道課

8 - 3 温 泉

8 - 3 - 1 揚湯量

	源泉	計量源泉	工事等計量不能源泉	休止源泉数	毎分総揚湯量	1本当たり平均揚湯量
	本	本	本	本	l	l
平成11年度	166	97	24	45	6,840	71
12年度	165	107	14	44	7,005	65
13年度	165	107	14	44	7,005	65
14年度	165	101	20	44	6,837	68
15年度	164	99	18	47	6,944	70
16年度	164	99	18	47	6,944	70
17年度	163	98	17	48	6,583	67
18年度	163	96	18	49	6,399	67
19年度	163	96	18	49	6,399	67
20年度	158	100	14	44	6,740	69

資料提供 温泉課

8 - 3 - 2 温度別源泉数

	源泉数	(単位 本)					
		90 ~ 81	80 ~ 71	70 ~ 61	60 ~ 51	50 ~ 41	40 未満
平成11年度	97	27	20	16	12	9	13
12年度	107	26	21	20	13	14	13
13年度	107	26	21	20	13	14	13
14年度	101	24	17	16	11	15	18
15年度	99	23	16	18	11	15	16
16年度	99	23	16	18	11	15	16
17年度	98	27	13	19	10	10	19
18年度	96	23	15	15	11	12	20
19年度	96	23	15	15	11	12	20
20年度	100	23	15	19	9	21	13

資料提供 温泉課

9 福祉

9 - 1 生活保護

	生活扶助		住宅扶助		教育扶助		医療扶助		その他	合計金額
	延人数	金額	延人数	金額	延人数	金額	延人数	金額		
	人	千円	人	千円	人	千円	人	千円	千円	千円
平成10年度	2,390	128,388	2,280	66,010	160	1,018	2,085	2,399	765	198,580
11年度	2,592	147,550	2,488	70,767	171	941	2,204	2,705	2,010	223,973
12年度	2,804	164,345	2,667	74,464	177	940	2,368	5,863	1,862	247,474
13年度	3,173	185,980	2,944	88,048	111	616	2,792	4,224	2,379	281,247
14年度	3,487	199,038	3,239	97,280	84	684	3,170	4,014	2,250	303,266
15年度	3,874	217,523	3,614	107,089	220	1,581	3,402	4,704	2,338	333,235
16年度	4,432	234,129	4,151	123,510	286	1,914	3,991	6,309	1,867	367,729
17年度	5,212	246,827	4,825	141,403	444	2,915	4,734	8,774	3,266	403,185
18年度	5,365	249,652	4,870	143,770	478	2,961	4,776	6,992	4,843	408,218
19年度	5,084	254,164	4,891	153,154	448	2,978	4,814	7,100	5,212	422,608
20年度	5,222	262,913	5,150	164,757	438	2,928	4,999	6,890	5,470	442,958

施設事務費を除く

資料提供 小田原保健福祉事務所

9 - 2 障害者手帳所持者数

(各年度3月31日現在:単位 人)

	総数	視覚障がい	聴覚・平衡機能障がい	音声・言語機能障がい	内部障がい	肢体不自由	知的障がい	精神障がい(手帳交付)
平成15年度	1,110	94	62	6	253	542	108	45
16年度	1,172	96	67	7	271	565	115	51
17年度	1,180	91	65	8	270	568	115	63
18年度	1,263	95	66	7	278	578	160	79
19年度	1,410	101	78	7	314	666	164	80
20年度	1,352	94	74	4	302	615	173	90

資料提供 福祉課・保健センター

9 - 3 福祉会館

(平成22年1月1日現在)

	位置	建設年月	構造	延面積 (㎡)	部屋数
文化福祉会館	吉浜999番地の2	昭和46年3月	鉄筋コンクリート造3階建	1,324.92	5
宮上会館	宮上229番地の12	昭和48年3月	鉄筋コンクリート造4階建	449.10	4
鍛冶屋会館	鍛冶屋376番地の1	昭和52年3月	鉄筋コンクリート造2階建	888.25	7
福浦会館	福浦115番地の1	昭和52年3月	鉄筋コンクリート造2階建	572.62	4
中央区民会館	中央五丁目1572番地77	昭和53年3月	鉄筋コンクリート造2階建	299.28	3
城堀会館	城堀87番地の1	昭和55年3月	鉄筋コンクリート造3階建	919.55	4
宮下会館	宮下626番地の1	昭和56年3月	鉄筋コンクリート造2階建	528.40	4
門川会館	土肥二丁目19番地の24	昭和56年12月	鉄筋コンクリート造3階建	579.39	5
川堀会館	吉浜378番地	昭和58年7月	鉄筋コンクリート造2階建	856.39	3

資料提供 福祉課

9 - 4 保育園

(平成22年1月1日現在)

	位置	設立区分	敷地面積	建築延面積	定員	職員数
まさご保育園	中央一丁目19番地1	町立	1,379 ㎡	692 ㎡	105 人	16 人
おにわ保育園	城堀38番地の2	町立	1,145 ㎡	801 ㎡	125 人	15 人
たちばな保育園	鍛冶屋868番地の3	町立	1,545 ㎡	696 ㎡	120 人	13 人
八雲保育園	吉浜1044番地の1	町立	1,159 ㎡	671 ㎡	105 人	10 人
みやのうえ保育園	宮上36番地の1	町立	1,090 ㎡	612 ㎡	120 人	12 人

資料提供 福祉課

9 - 5 老人クラブ

(平成22年1月1日現在:敬称略)

クラブ名	結成日	会長	地区	会員数
福寿会	昭和36年2月3日	高橋 浩	福浦(福浦)	39 人
養老協和会	昭和13年3月9日	小澤 憲秀	吉浜(川堀)	62 人
松柏会	昭和44年3月24日	根本 宏之	吉浜(吉浜)	31 人
睦会	昭和48年4月1日	山口則光	中央(中央)	63 人
鍛冶屋長寿会	昭和38年3月25日	小澤八郎	鍛冶屋(鍛冶屋)	148 人
千歳会	昭和40年6月15日	須藤チ工子	土肥(門川)	62 人
高砂会	昭和33年4月1日	深澤 康男	城堀(城堀)	53 人
宮下長寿会	昭和40年3月8日	青木 武	土肥(宮下)	161 人
永和会	昭和40年2月5日	中田 剛	宮上(宮上)	68 人
白寿会	昭和42年4月1日	神山 拡	宮上(温泉場)	70 人

資料提供 介護課

9 - 6 町営住宅

(平成21年4月1日現在)

	温泉場	宮下	川堀	計
入居戸数	45	8	6	59 戸
入居人員	81	17	11	109 人

資料提供 福祉課

9 - 7 国民健康保険

9 - 7 - 1 加入状況

(各年4月1日現在)

	総世帯	加入世帯	加入率	総人口	加入人口	加入率
	世帯	世帯	%	人	人	%
平成7年	11,214	6,088	54.3	28,580	12,377	43.3
8年	11,340	6,210	54.8	28,675	12,541	43.7
9年	11,583	6,387	55.1	28,811	12,665	44.0
10年	11,700	6,482	55.4	28,740	12,615	43.9
11年	11,699	6,615	56.5	28,541	12,866	45.1
12年	12,102	6,910	57.1	28,993	13,405	46.2
13年	12,194	7,157	58.7	28,956	13,873	47.9
14年	12,159	7,206	59.3	28,692	13,906	48.5
15年	12,240	7,376	60.3	28,504	14,163	49.7
16年	12,350	7,528	61.0	28,486	14,380	50.5
17年	12,404	7,632	61.5	28,435	14,479	50.9
18年	12,492	7,694	61.6	28,319	14,402	50.9
19年	12,462	7,721	62.0	28,105	14,289	50.8
20年	12,369	6,216	50.3	27,702	11,183	40.4
21年	12,479	6,143	49.2	27,508	11,009	40.0

資料提供 住民課

9 - 7 - 2 収納状況

	調定額	収納額	収納率
	円	円	%
平成7年度	996,416,393	936,498,657	93.99
8年度	1,042,135,792	957,890,434	91.92
9年度	1,106,168,247	999,054,711	90.32
10年度	1,105,339,423	995,346,696	90.05
11年度	1,133,238,920	1,021,142,804	90.11
12年度	1,285,568,851	1,178,637,030	91.68
13年度	1,268,636,129	1,158,650,401	91.33
14年度	1,288,930,866	1,138,200,365	88.31
15年度	1,294,753,829	1,173,363,529	90.62
16年度	1,305,436,528	1,146,986,944	87.86
17年度	1,304,929,987	1,152,113,599	88.29
18年度	1,478,900,874	1,288,392,826	87.12
19年度	1,474,460,591	1,287,212,206	87.30
20年度	1,178,006,792	1,012,289,720	85.93

資料提供 住民課

9 - 7 - 3 給付状況

9 - 7 - 3 - 1 療養給付

	診療費		薬剤費	
	給付件数	給付額	給付件数	給付額
	件	千円	件	千円
平成17年度	91,293	1,472,115	38,995	394,902
18年度	93,724	1,556,170	41,502	425,279
19年度	96,648	1,753,398	44,396	357,689
20年度	96,993	1,737,659	46,220	363,296

資料提供 住民課

9 - 7 - 3 - 2 療養費

	診療費		その他	
	給付件数	給付額	給付件数	給付額
	件	千円	件	千円
平成17年度	26	867	4,110	43,106
18年度	19	177	4,515	34,403
19年度	34	358	4,500	35,625
20年度	25	863	4,343	33,072

資料提供 住民課

9 - 7 - 3 - 3 その他の保険給付

	高額療養費		出産育児一時金		葬祭費	
	給付件数	給付額	給付件数	給付額	給付件数	給付額
	件	千円	件	千円	件	千円
平成17年度	1,834	177,387	57	17,100	238	11,900
18年度	2,399	185,624	61	20,000	238	11,900
19年度	2,675	200,516	51	17,850	250	12,500
20年度	3,624	227,722	44	15,730	95	4,750

資料提供 住民課

9 - 8 老人保健医療費の給付

	療養給付				療養費			
	診療費		薬剤費		診療費		その他	
	給付件数	給付額	給付件数	給付額	給付件数	給付額	給付件数	給付額
	件	千円	件	千円	件	千円	件	千円
平成17年度	67,098	2,190,520	30,273	326,653	3	371	4,995	58,741
18年度	64,971	2,194,790	31,658	349,762	2	14	4,365	53,989
19年度	62,313	2,154,323	31,058	366,764	3	34	3,949	46,160
20年度	7,959	215,932	2,676	32,938	1	5	1,047	11,550

資料提供 住民課

平成20年度については、制度改正のため縮小

9 - 9 国民年金

9 - 9 - 1 加入状況

	強制加入	任意加入	計
	人	人	人
平成7年度	7,385	80	7,465
8年度	7,471	80	7,551
9年度	7,362	80	7,442
10年度	7,488	84	7,572
11年度	7,915	77	7,992
12年度	7,964	74	8,038
13年度	7,958	79	8,037
14年度	7,898	89	7,987
15年度	7,707	87	7,794
16年度	7,566	108	7,674
17年度	7,415	96	7,511
18年度	7,135	89	7,224
19年度	6,783	99	6,882
20年度	6,520	110	6,630

資料提供 住民課

9 - 9 - 2 給付状況

	平成18年度		平成19年度		平成20年度	
	件	円	件	円	件	円
老 齡 年 金	792	360,822,200	739	337,680,500	681	311,605,100
老 齡 福 祉 年 金	9	2,740,800	6	2,434,800	3	1,217,400
通 算 老 齡 年 金	325	71,206,000	311	69,012,300	301	66,543,800
障 害 年 金	13	11,683,300	13	11,485,300	10	8,911,000
母 子 年 金	0	0	0	0	0	0
遺 児 年 金	0	0	0	0	0	0
寡 婦 年 金	12	5,507,900	11	5,067,800	10	4,436,600
老 齡 基 礎 年 金	5,290	3,417,433,000	5,693	3,699,263,000	6,119	3,992,024,800
障 害 基 礎 年 金	313	279,903,800	331	295,577,500	343	305,934,500
遺 族 基 礎 年 金	69	57,933,300	69	57,597,000	62	51,325,200
合 計	6,823	4,207,230,300	7,173	4,478,118,200	7,529	4,741,998,400

資料提供 住民課

9 - 10 介護保険

9 - 10 - 1 要介護認定者数

(平成22年1月1日現在:単位 人)

	要支援1	要支援2	要介護1	要介護2	要介護3	要介護4	要介護5	認定者計
第1号被保険者	126	148	209	221	179	146	101	1,130
第2号被保険者	0	7	4	9	4	4	3	31
計	126	155	213	230	183	150	104	1,161

資料提供 介護課

9 - 10 - 2 介護サービス 受給者数(居宅サービス)

(平成20年度:単位 人)

	要支援1	要支援2	要介護1	要介護2	要介護3	要介護4	要介護5	受給者計	月平均
第1号被保険者	1,001	1,550	1,661	1,686	1,082	687	400	8,067	672
第2号被保険者	0	77	30	120	36	37	18	318	27
計	1,001	1,627	1,691	1,806	1,118	724	418	8,385	699

延べ数

資料提供 介護課

9 - 10 - 3 介護サービス 受給者数(地域密着型サービス)

(平成20年度:単位 人)

	要支援1	要支援2	要介護1	要介護2	要介護3	要介護4	要介護5	受給者計	月平均
第1号被保険者	13	27	89	223	84	77	12	525	44
第2号被保険者	0	0	0	0	0	0	0	0	0
計	13	27	89	223	84	77	12	525	44

延べ数

資料提供 介護課

9 - 10 - 4 介護サービス 受給者数(施設サービス)

(平成20年度:単位 人)

	要支援1	要支援2	要介護1	要介護2	要介護3	要介護4	要介護5	受給者計	月平均
第1号被保険者	0	0	114	454	574	824	594	2,560	213
第2号被保険者	0	0	0	10	15	4	10	39	3
計	0	0	114	464	589	828	604	2,599	217

延べ数

資料提供 介護課

10 保健・衛生

10-1 保 健

10-1-1 特定健康診査

	受診者数	受診率
平成20年度	1,834 人	23.9 %

資料提供 住民課

10-1-2 後期高齢者健康診査

	受診者数	受診率
平成20年度	1,059 人	27.9 %

資料提供 保健センター

10-1-3 がん検診

		受診者数	要精密検査
胃がん	平成19年度	332 人	45 人
	平成20年度	354 人	23 人
子宮がん	平成19年度	414 人	2 人
	平成20年度	417 人	1 人
乳がん	平成19年度	342 人	23 人
	平成20年度	384 人	48 人
大腸がん	平成19年度	480 人	33 人
	平成20年度	517 人	37 人
肺がん	平成19年度	379 人	9 人
	平成20年度	443 人	8 人

資料提供 保健センター

10-1-4 予防接種

			接種者数	接種率	
ポリオ	初回	平成19年度	164 人	91.6 %	
		平成20年度	179 人	105.0 %	
	追加	平成19年度	186 人	103.9 %	
		平成20年度	154 人	90.0 %	
三種混合	初回	平成19年度	560 人	104.3 %	
		平成20年度	510 人	98.2 %	
	追加	平成19年度	174 人	97.2 %	
		平成20年度	164 人	98.2 %	
日本脳炎	第1期	初回	平成19年度	305 人	72.2 %
			平成20年度	251 人	82.0 %
		追加	平成19年度	88 人	46.3 %
			平成20年度	133 人	73.5 %
	第2期	平成19年度	90 人	33.8 %	
		平成20年度	95 人	43.0 %	
BCG		平成19年度	170 人	98.8 %	
		平成20年度	155 人	104.0 %	
麻しん・風しん	期	平成19年度	175 人	98.3 %	
		平成20年度	170 人	96.6 %	
麻しん・風しん	期	平成19年度	208 人	95.4 %	
		平成20年度	172 人	91.0 %	
麻しん・風しん	期	平成20年度	157 人	67.4 %	
		平成20年度	166 人	64.8 %	
二種混合 (ジフテリア・破傷風)		平成19年度	159 人	67.4 %	
		平成20年度	166 人	79.4 %	

資料提供 保健センター

10-1-5 乳幼児健康診査

(平成20年度)

	受診者数	受診率
4 か月児健康診査	171 人	97.1 %
8-9 か月児健康診査	160 人	92.4 %
1歳6 か月児健康診査	167 人	92.2 %
3歳6 か月児健康診査	140 人	90.0 %
1 歳児 歯科教室	125 人	73.5 %
2 歳児 歯科検診	150 人	84.2 %
2歳6 か月児歯科検診	132 人	72.1 %

資料提供 保健センター

10 - 1 - 6 献血

(単位 人)

	平成15年度	16年度	17年度	18年度	19年度	20年度
200ml献血者	18	27	30	30	30	9
400ml献血者	279	248	207	193	175	208
計	297	275	237	223	205	217

資料提供 保健センター

10 - 1 - 7 死因別死亡者

(単位 人)

	平成16年	17年	18年	19年	20年	21年
が	81	93	98	103	100	97
脳血管障害	49	41	33	30	41	29
心疾患	44	63	58	57	89	64
肝硬変	8	11	8	5	4	9
肺炎・気管支炎	45	50	53	38	53	58
高血圧性疾患	4	5	3	4	3	3
老衰	8	7	4	1	9	16
腎炎・ネフロゼ	7	9	6	12	7	7
糖尿病	3	4	6	9	4	2
自 殺	7	10	10	6	4	9
不慮の事故	2	6	5	7	5	4
その他	13	17	18	28	19	30
計	271	316	302	300	338	328

資料提供 保健センター

10 - 1 - 8 医療施設

	平成16年	17年	18年	19年	20年	21年
病院	3	3	3	3	3	3
診療所	18	18	18	17	19	19
歯科医院	14	13	13	13	13	13
計	35	34	34	33	35	35

資料提供 保健センター

10 - 1 - 9 診療科目病床数

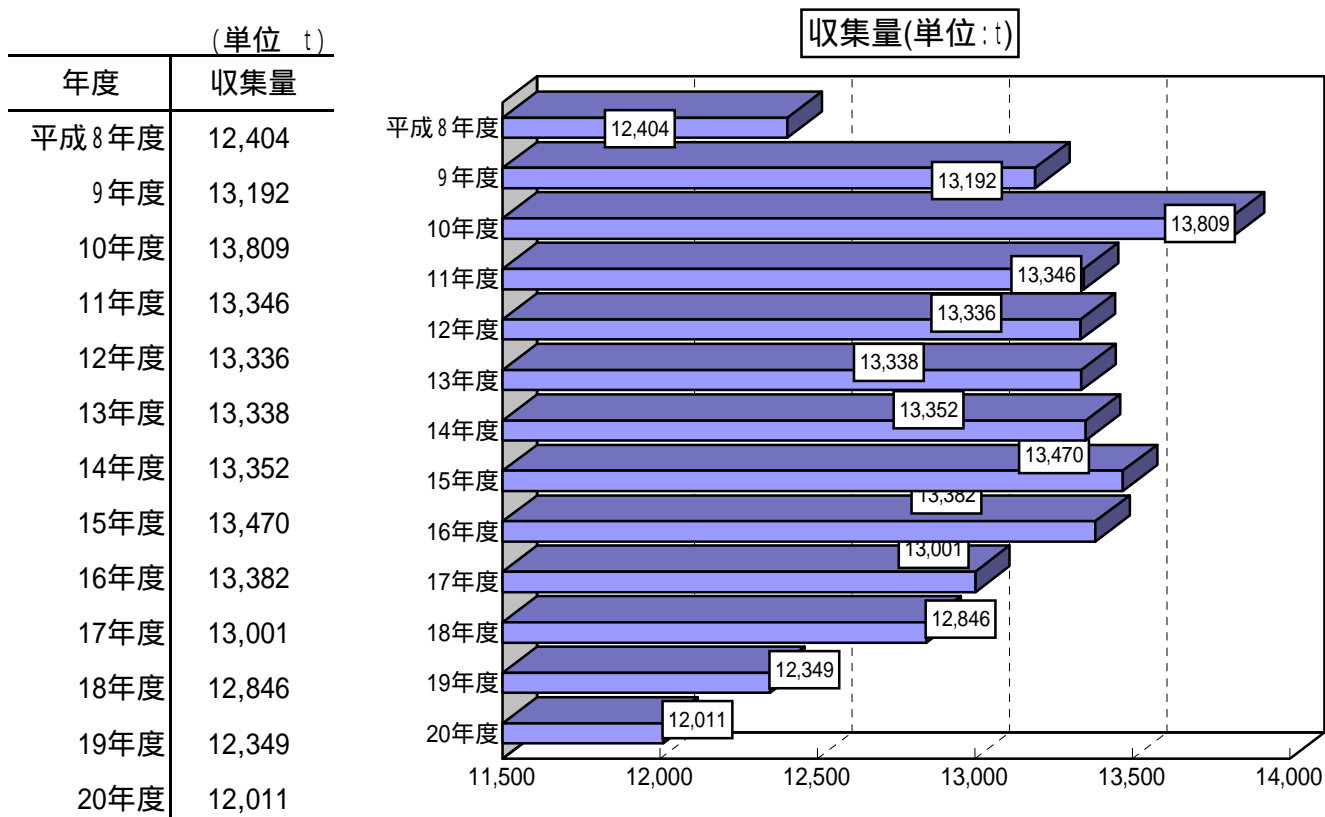
(平成21年12月31日現在)

病院名	診療科目	病床数
湯河原厚生年金病院	整形外科・形成外科・脳神経外科・内科・ リハビリテーション科・リウマチ科・眼科・皮膚科・麻酔科	309
湯河原中央温泉病院	内科	345
湯河原胃腸病院	胃腸科・外科・内科・皮膚科・麻酔科・肛門科	106
ゆうゆうの里診療所	内科	8

資料提供 保健センター

10 - 2 清掃・美化

10 - 2 - 1 年間ゴミ収集量



資料提供 湯河原町真鶴町衛生組合

10 - 2 - 2 ゴミ処理 (平成20年度)

収集人口	年間総排出量	年間収集量	収集率	年間焼却量	1日処理能力	処理方法
27,130 人	14,962 t	12,011 t	80.3%	12,770 t	70 t	准連続 燃焼式

資料提供 湯河原町真鶴町衛生組合

10 - 2 - 3 ゴミの総排出量と収集量 (平成20年度)

(単位 t)

	可燃ゴミ	資源ゴミ				不燃ゴミ 粗大ゴミ	計
		カン	ビン	古紙類	ペットボトル		
排出量	12,449	126	392	1,242	90	663	14,962
収集量	9,957	123	379	1,098	89	365	12,011

資料提供 湯河原町真鶴町衛生組合

11 土木・都市計画・公園・下水道

11-1 土木

11-1-1 道路

11-1-1-1 国道

(平成22年1月1日現在)

路線名	実延長	舗装延長	舗装率
	m	m	%
国道135号	2,751	2,751	100.00
真鶴道路 (真鶴ブルーライン)	1,993	1,993	100.00
計	4,744	4,744	100.00

資料提供 小田原土木事務所・神奈川県道路公社

11-1-1-2 県道

(平成22年1月1日現在)

路線名	実延長	舗装延長	舗装率
	m	m	%
県道75号 (湯河原箱根仙石原)	19,581	19,581	100.00
県道740号 (小田原湯河原)	996	996	100.00
計	20,577	20,577	100.00

資料提供 小田原土木事務所

11-1-1-3 町道

(平成21年4月1日現在)

種別	路線数	実延長	改良済		舗装済	
			改良延長	改良率	舗装延長	舗装率
	本	m	m	%	m	%
1 級	10	18,452	18,345	99.4	18,452	100.0
2 級	18	13,499	12,640	93.6	13,452	99.7
その他	707	107,106	55,097	51.4	101,311	94.6
計	735	139,057	86,082	61.9	133,215	95.8

資料提供 土木課

11 - 2 都市計画

11 - 2 - 1 都市計画道路

路線名	延長	幅員	計画決定年月日	種別	備考
	m	m			
中央通り線	約 950	16	昭和42年11月15日	3 - 4 - 1	
国道135号	約 720	15	昭和28年9月30日	3 - 5 - 1	
南中通り線	約 880	15	昭和28年9月30日	3 - 5 - 2	
千歳通り線	約 1,800	12	昭和28年9月30日	3 - 5 - 3	
広崎通り線	約 1,090	12	昭和28年9月30日	3 - 5 - 4	
広町通り線	約 480	15	昭和28年9月30日	3 - 5 - 5	
桜木通り線	約 410	15	昭和28年9月30日	3 - 5 - 6	
県道湯河原箱根仙石原線	約 4,000	11-15	昭和25年3月31日 昭和28年9月30日 昭和48年12月7日 平成元年5月23日 平成10年11月17日	3 - 6 - 1	駅前広場 約3,200m ²
桜木通り2号線	約 210	11	昭和41年2月4日	3 - 6 - 2	
千歳通り2号線	約 1,110	8	昭和28年9月30日	3 - 6 - 3	

資料提供 都市計画課

11 - 2 - 2 都市計画法による地域と地区

	面積	比率	最終決定年月日
	ヘクタール	%	
用途地域	399	9.73	
第二種中高層住居専用地域	13	0.32	平成8年5月10日
第一種住居地域	182	4.44	平成8年5月10日
第二種住居地域	25	0.61	平成8年5月10日
準住居地域	21	0.51	平成8年5月10日
近隣商業地域	3	0.07	昭和48年12月28日
商業地域	152	3.71	昭和63年12月23日
準工業地域	3	0.07	平成8年5月10日
風致地区	3,448	84.12	
湯河原風致地区	3,436	83.83	平成17年4月1日
福浦風致地区	12	0.29	平成17年4月1日
特別用途地区	101	2.46	
第1種観光地区	23	0.56	昭和63年12月23日
第2種観光地区	78	1.90	昭和63年12月23日
準防火地域	221	5.39	昭和63年12月23日

資料提供 都市計画課

比率は、湯河原町の総面積4,099ヘクタール に対するものです。
各地域、地区は重複指定されている部分があります。

11 - 2 - 3 湯河原町中央土地区画整理事業

施行前 (m ²)		施行後 (m ²)	
	418,685.52		418,685.52
公共用地	49,230.55	102,530.35	
国有地	30,370.54	1,434.26	
道路	29,077.74	-	
堤防	1,292.80	1,434.26	
地方公共団体所有地	18,860.01	101,096.09	
道路	5,122.55	87,374.27	
公園	-	12,618.16	
水路	13,737.46	793.01	
堤防	-	310.65	
宅地	355,967.99	271,035.58	
民有地	351,534.83	267,572.78	
田	146,019.51	-	
畑	9,382.32	12,476.43	
宅地	182,348.25	199,220.76	
山林	217.30	-	
原野	500.08	-	
学校用地	-	27,525.86	
用悪水路	28.00	-	
公衆用道路	1,254.15	-	
雑種地	11,785.22	28,349.73	
保留地	-	45,109.60	
測量増減	13,486.98	9.99	

資料提供 都市計画課

11 - 2 - 4 宅地造成

所在地	完成年度	総面積	区画数	1区画平均宅地面積
		m ²		m ²
湯河原町 宮上字上野	昭和37年度	45,210	128	284
宮下字花咲	40	32,000	144	182
宮上字古腕ヶ沢	44	89,595	127	402
宮上字孫込下	47	8,246	30	252
宮上字孫込下	49	4,992	12	390
宮上字孫込下	52	59,195	110	362
鍛冶屋字豆伏河原	52	11,517	150	39
吉浜字白沼田	52	4,442	20	152
吉浜字白沼田	54	4,230	21	155
鍛冶屋字天保山	55	6,387	31	155
鍛冶屋字金井堂	57	35,949	85	240
吉浜字桃園	60	3,420	16	133
吉浜字殻沢	63	8,378	28	189
吉浜字菖蒲沢	平成5年度	9,897	45	138
鍛冶屋入の河原	8	10,301	41	157
吉浜字兔沢	10	6,656	29	153
鍛冶屋字猪之久保	19	6,559	18	221

資料提供 都市計画課

総面積が3,000m²以上のみ掲載しています。

11 - 3 公 園

11 - 3 - 1 児童遊園

(平成22年1月1日現在)

名称	面積(m ²)	所在地	遊具施設
孫 込 児 童 遊 園 地	318	宮上725	
門川扇田児童遊園地	330	門川3	
吉 浜 東 遊 園 地	197	吉浜1	ジャングルジム・すべり台・ラクダン
方仙山児童遊園地	647	吉浜263 3	すべり台・ブランコ・鉄棒・砂場
福 浦 児 童 遊 園 地	1,504	福浦430 4	すべり台・ブランコ・砂場
鶴 舞 児 童 遊 園 地	414	中央5 1572 77	すべり台・ブランコ・砂場

資料提供 都市計画課

11 - 3 - 2 都市公園

(平成22年1月1日現在)

名称	面積(m ²)	トイレ	照明灯	遊具等
川 端 公 園	3,628			散策路
蔵 町 公 園	3,602			ターザンロープ・すべり台・たこすべり台・ ブランコ・鉄棒・砂場・広場
千 暮 公 園	1,263			ザイルクライミングミニ・くるくるメリー・すべり台・ シーソー・ブランコ・鉄棒・砂場・広場
御 庭 公 園	3,305			ジャングルジム・すべり台・シーソー・ブランコ・ 鉄棒・砂場・広場
桜 木 公 園	5,473			ザイルネット・くるくるメリー・すべり台・ブランコ・ 鉄棒・砂場・広場
広 崎 公 園	2,773			タイムトンネル・ツイストモック・スネークジム・ うんてい・ブランコ・砂場・広場
若 宮 公 園	2,244			鉄棒ジム・すべり台・ブランコ・芝生広場
亀ヶ原公園	2,491			うんてい・パゴラ・すべり台・ブランコ・砂場・芝生広場
さくらんぼ公園	3,461			ザイルクライミング・ザイルネット・ミニボルリング・ パゴラ・すべり台・ブランコ・砂場・芝生広場
柵 口 公 園	1,647			木製遊具・すべり台・芝生広場
宮 上 公 園	1,494			すべり台・タイヤブランコ・ラクダン・砂場・広場
川 堀 公 園	1,804			ローラー・すべり台・ブランコ・鉄棒・東屋・広場
森 下 公 園	2,260			コンビネーション 遊具・芝生広場
ゆ り 公 園	2,915			コンビネーション 遊具・砂場・東屋・芝生広場
城 堀 公 園	771			バスケットゴール・すべり台・シーソー・ラクダン・ ブランコ・砂場・広場
湯河原海浜公園	18,187			プール・テニスコート・ツイストモック・うんてい・ 東屋・駐車場・管理棟・芝生広場
万 葉 公 園	19,500			足湯・レストハウス・散策路・東屋
湯河原町総合運動公園	101,296			多目的広場・ナイター 照明灯・東屋・駐車場・管理棟
幕 山 公 園	77,345			アスレチック・シャクナゲ園・東屋・駐車場・管理棟
駅前ポケットパーク	561			つくばい

資料提供 都市計画課

11 - 4 下水道

11 - 4 - 1 事業概要

(平成22年1月1日現在)

施工者	都市計画決定	都市計画法 事業変更認可	下水道法 事業変更認可	全体 計画	計画 決定	事業 認可
				ヘクター	ヘクター	ヘクター
湯河原町	昭和48年10月	平成20年3月	平成20年3月	629	399	521

資料提供 下水道課

11 - 4 - 2 事業計画

(平成22年1月1日現在)

	定住 人口	宿泊 客数	1日平均 処理量	1日最大 処理量	時間最大 処理量	1日処理能力
	人	人	m ³	m ³	m ³	m ³
全体計画	26,730	8,000	17,259	22,013	31,943	35,000
認可分	24,733	8,000	15,708	20,191	29,441	26,250
			(17,802)	(23,025)	(33,829)	(26,250)

資料提供 下水道課

()内は、真鶴町の一部と熱海市の一部からの流入量を加えたものです。
時間最大処理量とは、1時間の最大処理量をもとにした場合の1日の処理量です。

11 - 4 - 3 下水道管きょ整備状況

		昭和50年度-平成 14年度	15年度	16年度	17年度	18年度	19年度	20年度
整備 延長	補助 単独 計	m	m	m	m	m	m	m
		42,012.24	1,051.90	1,037.50	1,014.00	1,153.00	637.30	1,517.70
		49,922.41	705.80	401.80	376.10	225.50	564.90	426.00
		91,934.65	1,757.70	1,439.30	1,390.10	1,378.50	1,202.20	1,943.70
整備面積		ヘクター	ヘクター	ヘクター	ヘクター	ヘクター	ヘクター	ヘクター
		361.15	4.41	2.03	8.76	3.28	3.21	5.26

資料提供 下水道課

11 - 4 - 4 年度別事業費

		昭和49年度-平成 14年度	15年度	16年度	17年度	18年度	19年度	20年度
		千円	千円	千円	千円	千円	千円	千円
管きょ 処理場		10,990,805	198,423	146,660	140,234	147,800	110,625	173,609
		12,905,981	959,674	470,727	282,922	621,962	435,096	26,290
計		23,896,786	1,158,097	617,387	423,156	769,762	545,721	199,899

資料提供 下水道課

11 - 4 - 5 字別接続状況

(平成21年12月末現在)

字名	対象 世帯数	接続 世帯数	(新築件数 ・ 改造件数)	接続率
奥 湯 河 原	76	43	(6 ・ 37)	56.58%
宮 上	1,266	1,010	(453 ・ 557)	79.78%
温 泉 場	653	493	(203 ・ 290)	75.50%
宮 下	2,771	2,498	(1,005 ・ 1,493)	90.15%
城 堀	1,317	1,115	(353 ・ 762)	84.66%
門 川	1,400	1,325	(449 ・ 876)	94.64%
鍛 冶 屋	1,274	1,028	(277 ・ 751)	80.69%
中 央	1,382	1,293	(549 ・ 744)	93.56%
吉 浜	1,373	1,137	(389 ・ 748)	82.81%
川 堀	247	219	(40 ・ 179)	88.66%
福 浦	337	228	(13 ・ 215)	67.66%
計	12,096	10,389	(3,737 ・ 6,652)	85.89%

資料提供 下水道課

表中の字は、住民基本台帳に登録されている字と異なる場合があります。

11 - 4 - 6 流入下水道量

(単位 m³)

	平成16年	17年	18年	19年	20年	21年
年間流入量	4,405,660	4,527,276	4,261,829	4,242,774	4,486,655	4,342,185
日平均流入量	12,037	12,403	11,676	11,624	12,259	11,896

資料提供 下水道課

11 - 4 - 7 月別流入下水道量 (平成21年)

(単位 m³)

	1月	2月	3月	4月	5月	6月
月間流入量	362,851	330,988	372,210	344,382	373,200	357,837
日平均流入量	11,705	11,821	12,007	11,479	12,039	11,928

	7月	8月	9月	10月	11月	12月
	389,835	394,622	342,807	361,994	354,023	357,436
	12,575	12,730	11,427	11,677	11,801	11,530

資料提供 下水道課

12 教育

12 - 1 学校教育

12 - 1 - 1 町立湯河原中学校卒業生徒数と卒業後の進路

(単位 人)

	卒業 生徒数 (男・女)	進学 生徒数 (男・女)	就職等 生徒数 (男・女)
平成9年度	295 (154・141)	287 (149・138)	8 (5・3)
10年度	282 (130・152)	277 (126・151)	5 (4・1)
11年度	268 (130・138)	263 (128・135)	5 (2・3)
12年度	266 (139・127)	260 (136・124)	6 (3・3)
13年度	270 (141・129)	257 (132・125)	13 (9・4)
14年度	249 (122・127)	246 (121・125)	3 (1・2)
15年度	250 (128・122)	242 (126・116)	8 (2・6)
16年度	250 (142・108)	248 (141・107)	2 (1・1)
17年度	255 (130・125)	252 (129・123)	3 (1・2)
18年度	239 (119・120)	232 (116・116)	7 (3・4)
19年度	226 (108・118)	222 (106・116)	4 (2・2)
20年度	210 (107・103)	207 (105・102)	3 (2・1)

資料提供 学校教育課

12 - 1 - 2 児童生徒数と学級数

(平成21年5月1日学校基本調査)

	児童生徒数	学級数(特別支援学級含む)
湯河原町立湯河原中学校	649人	20
湯河原町立湯河原小学校	586人	20
湯河原町立吉浜小学校	572人	21
湯河原町立東台福浦小学校	184人	9
湯河原町立福浦幼稚園	31人	2
私立宮上幼稚園	48人	3
私立湯河原幼稚園	32人	3

資料提供 学校教育課

12 - 1 - 3 学校、幼稚園の教育施設

	校舎面積	運動場	体育館	プール	給食施設
湯河原町立湯河原中学校	10,169 m ²	18,628 m ²	2,396 m ²	-	-
湯河原町立湯河原小学校	8,524 m ²	6,553 m ²	1,256 m ²		
湯河原町立吉浜小学校	5,333 m ²	4,134 m ²	1,038 m ²		
湯河原町立東台福浦小学校	3,883 m ²	5,730 m ²	984 m ²		
湯河原町立福浦幼稚園		(東台福浦小学校内に設置)			
私立宮上幼稚園	622 m ²	591 m ²	0 m ²	-	-
私立湯河原幼稚園	509 m ²	687 m ²	0 m ²	-	-

資料提供 学校教育課

12 - 2 図書館

12 - 2 - 1 蔵書

(単位 冊:各年度末現在)

	総記	哲学	歴史	社会	自然	技術	産業	芸術	言語
平成14年度	2,895	3,746	7,043	9,179	5,122	5,273	2,308	7,513	1,232
15年度	2,932	3,723	7,289	9,391	5,319	5,612	2,436	7,727	1,274
16年度	2,920	3,664	7,176	9,140	5,094	5,612	2,392	7,544	1,269
17年度	2,982	3,691	7,260	9,239	5,197	5,670	2,366	7,639	1,306
18年度	3,018	3,700	7,372	9,465	5,256	5,718	2,397	7,765	1,316
19年度	3,054	3,708	7,456	9,639	5,320	5,777	2,418	7,871	1,336
20年度	3,077	3,658	7,389	9,496	5,310	5,711	2,394	7,880	1,329

文学	郷土	点字図書	児童	絵本	視聴覚資料	計
29,398	3,747	5	16,181	7,628	6,793	108,063
30,660	3,844	6	16,718	8,106	6,816	111,853
31,229	3,938	6	16,671	8,503	7,020	112,178
32,485	4,073	9	17,115	9,068	7,072	115,172
33,761	4,339	7	17,660	9,797	7,158	118,729
34,469	4,419	7	18,131	10,155	6,411	120,171
35,499	4,433	7	18,453	10,282	7,708	122,626

資料提供 湯河原町立図書館

12 - 2 - 2 登録者数

	一般	児童	合計	町内登録率
	人	人	人	%
平成14年度	8,891	2,903	11,794	33.3
15年度	9,869	3,325	13,194	38.6
16年度	10,954	3,770	14,724	42.0
17年度	12,617	4,313	16,930	46.0
18年度	13,645	4,526	18,171	48.5
19年度	13,649	4,915	18,564	52.0
20年度	14,526	5,056	19,582	44.4

資料提供 湯河原町立図書館

児童は、学校巡回文庫の登録人数を含みます。

12 - 2 - 3 館外貸出数

(単位 冊:各年度末現在)

	一般図書	児童図書	郷土資料	絵本	紙芝居	点字資料
平成14年度	100,870	20,252	201	13,888	774	0
15年度	107,806	21,454	279	18,739	717	0
16年度	106,768	27,279	172	20,568	1,566	0
17年度	101,499	24,733	192	18,485	1,211	2
18年度	100,263	23,550	220	21,003	1,295	1
19年度	95,435	21,596	179	19,806	1,329	2
20年度	97,565	22,340	218	21,603	1,201	1

一般雑誌	児童雑誌	A V	合計
10,449	321	33,480	180,235
9,727	286	33,697	192,705
9,020	236	30,323	195,932
8,581	314	29,869	184,886
7,634	456	29,534	183,956
7,572	467	26,849	173,235
7,426	425	23,200	173,979

資料提供 湯河原町立図書館

12 - 2 - 4 予約・リクエスト

(単位 冊:各年度末現在)

	14年度	15年度	16年度	17年度	18年度	19年度	20年度
一般	4,158	4,185	4,091	4,637	4,225	3,997	4,216
児童	658	706	975	538	554	479	579
計	4,816	4,891	5,066	5,175	4,779	4,476	4,795

資料提供 湯河原町立図書館

12 - 2 - 5 レファレンスReference(調査、相談、照会)

(単位 件)

	14年度	15年度	16年度	17年度	18年度	19年度	20年度
口頭	2,102	2,146	1,797	1,360	1,279	1,723	1,782
電話	5	12	12	6	13	20	1
文書	0	0	0	0	0	0	0
計	2,107	2,158	1,809	1,366	1,292	1,743	1,783

資料提供 湯河原町立図書館

12 - 3 湯河原町ヘルシープラザ

		平成14年度	15年度	16年度	17年度	18年度	19年度	20年度	
開館日数		304日	305日	303日	303日	306日	307日	304日	
利用者総数		38,723人	40,125人	41,345人	39,858人	40,812人	39,709人	39,812人	
団体利用	件数	1,190件	1,231件	1,305件	1,445件	1,351件	1,487件	1,412件	
	人数	22,179人	21,815人	23,059人	22,977人	24,787人	24,627人	23,514人	
個人利用	15歳以上	町内	11,251人	12,506人	12,288人	12,314人	11,904人	10,520人	10,501人
		町外	245人	271人	168人	222人	174人	156人	96人
	15歳未満	町内	1,145人	1,367人	1,236人	1,153人	783人	759人	1,105人
		町外	11人	5人	4人	8人	4人	1人	18人
トレーニング室		10,367人	11,716人	11,458人	11,507人	11,137人	9,968人	9,847人	
各種教室	開催回数	174回	198回	262回	197回	200回	204回	204回	
	参加人数	3,892人	4,161人	4,590人	3,192人	2,887人	3,355人	4,578人	

資料提供 社会教育課

12 - 4 町立湯河原美術館

		平成14年度	15年度	16年度	17年度	18年度	19年度	20年度
開館日数		302日	301日	304日	303日	304日	309日	307日
利用者総数		32,762人	29,714人	25,419人	21,989人	21,479人	23,248人	19,014人
町内	15歳以上	1,250人	868人	864人	639人	603人	563人	438人
	小・中学生	27人	15人	10人	18人	12人	30人	4人
町外	15歳以上	24,656人	22,328人	19,003人	16,197人	16,688人	17,139人	15,044人
	小・中学生	410人	322人	212人	165人	157人	146人	138人
	団体	853人	753人	359人	426人	328人	334人	196人
	その他	5,566人	5,428人	4,971人	4,544人	3,691人	5,036人	3,194人

資料提供 町立湯河原美術館

12 - 5 湯河原町の指定文化財

国指定重要文化財

名称	種別	員数	指定年月日	所在
刀 無銘 伝行光	工芸	1口	昭和36.6.30	鍛冶屋651(木村美術館)

国指定文化財

名称	種別	員数	指定年月日	所在
城願寺のバクシン	天然記念物	1本	昭和14.9.7	城堀252(城願寺)
山神の樹叢	天然記念物	1叢	昭和14.9.7	城堀331・332・333

国登録文化財

名称	種別	員数	指定年月日	所在
愛光商会吉浜寮	建造物	1棟	平成18.3.2	吉浜1

県指定文化財

名称	種別	員数	指定年月日	所在
伝 土肥椋山の巖窟	史跡		昭和30.11.1	鍛冶屋953
土肥一族の墓所	史跡		昭和30.11.1	城堀252(城願寺)
五所神社の本殿	建造物	1棟	平成7.2.14	宮下360(五所神社)
サンゴイソギンチャク	天然記念物		昭和54.2.16	福浦字カヲコ`地先海域

町指定文化財

名称	種別	員数	指定年月日	所在
子之神社の格天井板絵	絵画	84枚	昭和54.4.1	福浦129(子之神社)
不動堂の雨乞の面	彫刻等	1面	昭和54.4.1	宮下417
城願寺の土肥実平及び遠平像	彫刻等	2軀	昭和54.4.1	城堀252(城願寺)
醍醐院の宝篋印塔	石造物	1基	昭和54.4.1	福浦117(醍醐院)
小道地藏堂の宝篋印塔	石造物	1基	昭和54.4.1	吉浜1(小道地藏堂)
土肥椋山巖窟内の観音像群	史跡	61軀	昭和54.4.1	鍛冶屋953
明神の楠	史跡	1本	昭和54.4.1	宮下360(五所神社)
與謝野寛・晶子の連理歌碑	歴史資料	1基	昭和57.4.1	吉浜1871-1
子之神社の飾り屋台	有形民俗文化財	1台	昭和57.4.1	福浦129(子之神社)
聖ヶ窪の宝篋印塔	石造物	1基	昭和57.4.1	宮下697-1
黒曜石採掘遺跡	史跡	1地域	昭和57.4.1	鍛冶屋440
湯河原沸石の産地	天然記念物	1地域	昭和57.4.1	宮上750・751
黒曜石	天然記念物	1個	昭和57.4.1	宮上566(観光会館)
湯河原沸石	天然記念物	1個	昭和57.4.1	宮上566(観光会館)
城堀の元服祝唄	無形民俗文化財		昭和57.4.1	城堀
鍛冶屋の田植唄	無形民俗文化財		昭和57.4.1	鍛冶屋
五所神社の銀杏の木	天然記念物	1本	平成9.5.1	宮下358-1(五所神社)
五所神社の楠	天然記念物	1本	平成9.5.1	宮下360(五所神社)
産土八幡神社の楠	天然記念物	1本	平成9.5.1	城堀217(産土八幡神社)
五郎神社の本殿	建造物	1棟	平成16.1.1	鍛冶屋725(五郎神社)
小道地藏堂の明和2年の碑	石造物	1基	平成16.1.1	吉浜1(小道地藏堂)
瑞応寺の銅像釈迦如来坐像	彫刻等	1軀	平成16.1.1	鍛冶屋440(瑞応寺)
元禄13年10月伊豆山権現領と小田原藩との境論についての幕府裁許状(裁許図)	古文書	表裏1枚	平成16.1.1	中央2-2-1(湯河原町)
吉浜柏坂の道標	歴史資料	2基	平成16.1.1	吉浜4-0地先(湯河原町)
鍛冶屋五郎神社の鹿島踊り	無形民俗文化財		平成16.1.1	鍛冶屋
土肥城址(土肥城山)	史跡		平成16.1.1	城堀401他(湯河原町)

国選択・県指定無形民俗文化財

名称	保存団体	所在地	指定年月日
素鷲神社の鹿島踊り	吉浜素鷲神社 鹿島踊り保存会	吉浜	県指定:昭和29.7.17 国選択:昭和46.11.11

資料提供 社会教育課

13 消防・防災・治安

13-1 消防

13-1-1 消防職員

(平成22年1月1日現在)

消防司令長	消防司令	消防司令補	消防士長	消防副士長	消防士	事務員	業務員	計
1	28	24	14	6	2			75

資料提供 湯河原町消防本部

13-1-2 消防団員

(平成22年1月1日現在)

	団長	副団長	分団長	副分団長	部長	班長	団員	計
団本部・団員	1	3					9	13
第1分団 奥湯河原・温泉場			1	1	3	3	14	22
第2分団 宮上			1	1	3	3	15	23
第3分団 宮下			1	1	3	3	23	31
第4分団 城堀			1	1	3	3	11	19
第5分団 門川			1	1	3	3	13	21
第6分団 鍛冶屋			1	1	3	3	21	29
第7分団 中央・吉浜			1	1	3	3	15	23
第8分団 川堀			1	1	3	3	12	20
第9分団 福浦			1	1	3	3	13	21
合計	1	3	9	9	27	27	146	222

資料提供 湯河原町消防本部

13-1-3 各区消防設備

(平成22年1月1日現在)

	計	本署	奥湯河原署	真鶴分署	奥湯河原場	温泉場	宮上	宮下	城堀	門川	鍛冶屋	中央	吉浜	川堀	福浦
消防ポンプ自動車	13	2	1	1	1	1	1	1	1	1	1	1	1	1	1
はしご車	1	1													
水槽付ポンプ車	1	1													
小型動力消防ポンプ	10	1			1	1	1	1	1	1	1	1	1	1	1
救助工作車	1	1													
救急車	4	2	1	1											
自動二輪車	5	3	1	1											
その他の車両	15	6			1	1	1	1	1	1	1	1	1	1	1
防火水槽	124				16	11	16	9	12	20	18	14	14	8	
消火栓	147				27	17	20	3	5	38	22	13	2		
プール	4									1		2		1	

資料提供 湯河原町消防本部

13 - 1 - 4 消防水利

(平成22年1月1日現在)

水利区分	設置数計	規模等	内訳
消火栓	147 基		
防火水槽	124 箇所	100t以上	5
		40t以上100t未満	116
		40t未満	3
その他	5 箇所	プール	4
		河川	1
		池	0
		海	0
		その他	0

資料提供 湯河原町消防本部

13 - 1 - 5 救急出動 (平成21年)

	計	火災	自然災害	水難	交通	労働災害	運動競技	一般負傷	加害	自損行為	急病	その他
出動件数 (件)	1,646	0	0	6	109	4	2	295	12	17	1,065	136
搬送人員 (人)	1,536	0	0	7	113	4	2	282	11	11	1,005	100

資料提供 湯河原町消防本部

13 - 1 - 6 発生火災 (平成21年)

火災大別	14 件	出火原因別	14 件	焼損棟数	11 棟	り災世帯	11 世帯
建物	11 件	失火	6 件	全焼	0 棟	全損	1 世帯
林野	0 件	放火(擬)	2 件	半焼	0 棟	半損	0 世帯
車両	1 件	その他	4 件	部分焼	3 棟	小損	10 世帯
その他	2 件	不明	2 件	ぼや	8 棟		

焼損面積	53.00 m ²	損害額	9,092 千円	死傷者数	0 人	林野焼損面積	0.0 アール
全焼	0.00 m ²	建物	8,465 千円	死者	0 人	林野・山林	0.0 アール
半焼	0.00 m ²	収容物	615 千円	負傷者	0 人		
部分焼	53.00 m ²	林野	0 千円				
		車両	12 千円				
		その他	0 千円				

資料提供 湯河原町消防本部

13 - 2 防 災

13 - 2 - 1 町備蓄防災資機材

(平成22年1月1日現在)

品名	数量	備考
給水		
給水タンク	2	1t、0.5t
ロンテナ	2,852	ビニール袋(折りたたみ式10L)
ポリタンク	100	10L缶
ろ水機	6	2m ³ /h×3、4m ³ /h×3
電気・照明器具類		
大型発電機	6	4.2 kw
中型発電機	6	2.7 kw
小型発電機	10	400W
投光器付発電機	2	1.7 kw
燃料缶	13	20L×8、10L×5
三脚付投光器	20	300W
投光器	4	100W
ハンドランプ	145	100W
延長コード	145	12A:10m×45 15A:10m×100
コードリール	47	15A:30m
懐中電灯	63	
ハンドマイク	18	
セル付充電器	5	

品名	数量	備考
救助・運搬		
救護用タンカ	58	一般×8、四つ折式×50
リヤカー	12	折りたたみ式
チェーンソー	2	
油圧ジャッキ	1	
鉄筋カッター	20	
ボルトクリッパ	17	
金テコ	48	
スコップ・つるはし	116	スコップ76、つるはし40
大型バール 等・のこぎり	117	バール 72、のこぎり45
大型ハンマー	37	
土のう袋	4,065	
避難生活用品		
鍋	30	
自動炊飯器	3	10L 3段式
サバイバルフーズ	44,220	単位:食
アルファ米	18,050	単位:食
ミネラルウォーター	6,000	2L入ペットボトル
粉ミルク	100	320g入缶
四方幕テント	35	
緊急置	13	
防水シート	405	3.6m×5.4m
医薬品	5	医師用5
真空パック毛布	2,730	
多目的ガスコンロ	30	
簡易トイレ(屋外用)	109	和式14、洋式95
# (既存ブース用)	240	和式80、洋式160

資料提供 地域政策課

13 - 2 - 2 地区備蓄防災資機材

(平成22年1月1日現在)

	奥湯河原	温泉場	宮上	宮下	城堀	門川	鍛冶屋	中中央	吉浜	川堀	福浦	計
消火												
消化器	3		4						5	5		17
可般式ポンプ	1	1	1	1	1	1	1	1	1	1	1	11
ホース		2	1	4	8	3	3	6	5	7	2	41
バケツ	20	20	19	20	20	35	20	22	20	21	40	257
運搬												
救護用タンカ	5	3	4	3	4	7	3	3	4	4	3	43
リヤカー	2	1	1	2	2	2	2	3	1	2	1	19
一輪車	3	2	2		1			4	2	1		15
車いす				2					1			3
救助道具類												
ジャッキ	2	3	1	5	2	3	2	4	6	2	8	38
チルホール			1	1			1			1		4
チェーンブロック	1	1		2	2	4	1	2	1	2	4	20
チェーンソー	1	2	3	2	2	2	2	3	2	2	3	24
ボルトクリッパ	2	2	4	2	2	4	2	2	2	2	2	26
のこぎり	5	5	3	5	12	30	5	5	5	5	5	85
レスキューキット							3				25	28

[次ページに続く]

【前ページからの続き】

	奥湯河原	温泉場	宮上	宮下	城堀	門川	鍛冶屋	中央	吉浜	川堀	福浦	計
なた	5		4		1			4				14
斧			1								1	2
パ-ル	2	10	10	10	14	10	10	10	10	10	10	106
金テコ	2	3	4	10	6	4	5	7	3	3	3	50
ハンマー	2	3	4	5	6	3	4	5	3	3	6	44
かけや	3	1	4	5	3	3	3	8	1	2	3	36
スコップ	5	3	4	3	15	5	8	10	5	3	10	71
つるはし	3	3	3	4	9	3	3	10	3	3	9	53
脚立・三脚	2	1	2		3		1		3			12
工具セット			1				0					1
ロープ	2	1	2	1	3	1	1	50	5	1	2	69
革手袋					30			10			40	80
電気・照明												
懐中電灯	2		6	2	8		2	2	2	2	4	30
燃料缶	1	2	1	2	1	3	3	3	1	1	21	39
発電機	2	1	3	3	3	4	6	5	3	2	3	35
投光器	5	2	6		4	4	4	3	5	8	4	45
コードリ-ル	5	6	4	3	6	4	5	2	3	4	4	46
ハンドマイク	2	2	3	3	2	3	4	3	2	2	2	28
トランシーバ		4		2			2	2	2		3	13
ラジオ						1	5	38	16			60
避難所用												
四方幕テント	1	2	2	7	7	6	2	2	1	4	9	43
防水シート	21	21	23	168	80	33	30	20	46	35	20	497
緊急畳							6					6
コンテナ					10						20	30
簡易トイレ	1	1	1	13	2	1	1	1	1	1	4	27
草刈機	1				1							2
ローソク			20		124							144
炊飯具												
釜		1			1	2	1				1	6
かまど		1					5				5	11
すくいざる											3	3
ガスボンベ							2					2
飲料水												
給水タンク					2	1	2					5
ポリタンク20L				50	2							52
ポリタンク16L		14										14
ポリタンク10L	20	18	20	100	250	30	20	20	20	20	18	536
缶入り飲料水	38											38
ろ水機						2	1					3
寝具・衣類												
バック毛布		2		1		2					30	35
紙おむつ											10	10
カッパ											40	40
コンパクト肌着											60	60
医薬品類												
<各地区に常備>: バンドエイド・伸縮包帯S-L・プレスネット3-5号・湿布薬(10枚入)・滅菌ガーゼ・消毒エタノ-ル・ガーゼ(10m)・ピンセット・紙絆創膏・布絆創膏・ハサミ・オスバン液・外傷用バラマイ・滅菌精製水・洗面器・マキユロン・軟膏用ヘラ・脱脂綿・サ-ジカルテープ・ウェットティッシュ・紙おむつ(子供用・大人用)・ナプキン												

資料提供 地域政策課

13 - 3 治 安

13 - 3 - 1 町内窃盗事件手口別発生件数

侵入				
	平成			
	18年	19年	20年	21年
あき巢ねらい	8	8	15	16
忍び込み	4	1	3	14
居空き				2
旅館荒らし		2	1	1
金庫破り	1	4	3	
官公署荒らし				
学校荒らし	1			
病院荒らし			1	1
事務所荒らし	5	1	4	5
出店荒らし	3	7	7	5
その他	2	2	7	
計	24	25	41	44

非侵入盗				
	平成			
	18年	19年	20年	21年
詐欺盗	1	2		3
部品盗	11	11	9	4
自動車盗	6	1	6	1
オートバイ盗	11	49	11	18
自転車盗	24	21	16	15
車上ねらい	29	20	17	15
置引き	9	9	5	8
客室ねらい	1	3	1	1
ひったくり	1	1		
万引き	35	37	49	21
自販機荒らし	6		21	4
その他	36	31	21	17
計	170	185	156	107

資料提供 小田原警察署

13 - 3 - 2 小田原警察署管内刑法 犯罪種別発生件数

		平成			
		18年	19年	20年	21年
合計		3,640	3,103	3,112	2,842
凶悪犯	殺人	1	4	1	4
	強盗	14	15	12	14
	放火	4		2	8
	強姦		2	3	5
計		19	21	18	31
粗暴犯	暴行	83	78	85	91
	傷害	89	77	62	69
	脅迫	4	7	4	2
	恐喝	17	8	19	10
計		193	170	170	172
窃盗		2,703	2,364	2,289	2,165
知能犯	詐欺	150	108	129	62
	横領	3	7	3	2
	偽造	6	3	11	4
	とく職				
計		159	118	143	68
風俗犯	とばく			1	
	わいせつ	11	16	12	13
計		11	16	13	13
その他		555	414	479	393

資料提供 小田原警察署

13 - 3 - 3 町内刑法犯罪種別発生件数

		平成			
		18年	19年	20年	21年
合計		277	272	259	186
凶悪犯	殺人				
	強盗	2	1		
	放火				
計		2	1		
粗暴犯	暴行	7	9	4	5
	傷害	3	11	7	6
	脅迫		2	1	
	恐喝	1	1	3	
計		11	23	15	11
窃盗		194	210	197	151
知能犯	詐欺	24	11	11	3
	横領	1	1		
	偽造				1
	とく職				
計		25	12	11	4
風俗犯	とばく				
	わいせつ	1	1	1	2
計		1	1	1	2
その他		44	25	35	18

資料提供 小田原警察署

13 - 3 - 4 町内交通事故

			平成14年	15年	16年	17年	18年	19年	20年	21年
総件数	死者	221	204	215	178	173	155	144	116	
	重傷者	5	1	2	3		2	1	1	
	軽傷者	25	17	17	14	12	14	12	8	
	合計	252	247	252	195	194	167	173	141	
歩行者の事故	件数	26	45	44	43	39	36	41	27	
	死者	3	1		1		1	1		
	重傷者	6	4	6	5	2	5	4	4	
	軽傷者	18	42	39	37	37	32	37	26	
子供の事故	幼児・園児	件数	6	7	9	2	3	7	6	4
		死者			1			1		
		重傷者		1	1		1	1		
	小学生	件数	14	18	18	10	18	4	9	11
		死者	1							
		重傷者	16	22	18	10	19	3	9	12
	中学生	件数		3	2	3	4	4	2	2
		死者				1				
		重傷者		3	3	2	4	4	2	3
	高齢者の事故	件数	47	48	54	42	45	55	52	36
		死者	3	1				1	1	
		重傷者	4	3	6	4	2	5	4	3
軽傷者		25	30	32	25	22	23	42	16	
自転車の事故	件数	15	13	21	8	14	8	15	13	
	死者									
	重傷者	1	1	3	1					
	軽傷者	13	12	18	6	14	7	15	13	
二輪車の事故	件数	83	53	57	62	45	54	40	29	
	死者	2		2	1		1		1	
	重傷者	15	11	7	8	7	7	8	4	
	軽傷者	69	44	48	51	38	44	29	20	
無免許事故	件数	3	4	1	2	3	1	1		
	死者	1								
	重傷者	3	1			1				
	軽傷者	1	5	1	3	3	1	1		
酒気帯び事故	件数	3	1	3	2		2		3	
	死者	1								
	重傷者	2	1	5	2		3		3	
ひき逃げ事故	件数	5	3	6	6	2	5	2	2	
	死者	1			1					
	重傷者	4	3	6	6	2	6	2	2	

資料提供 神奈川県交通安全対策課

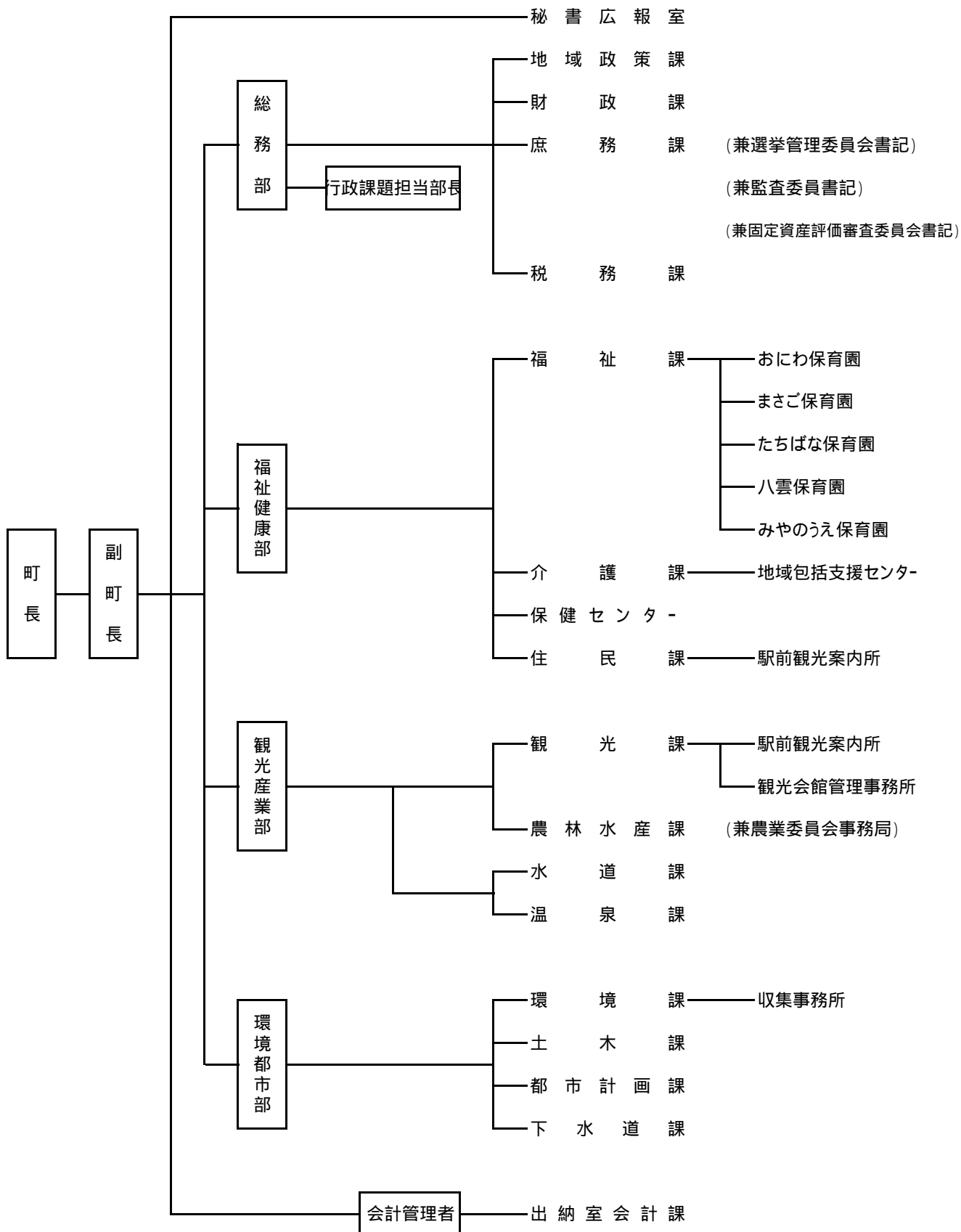
1件の事故で死者及び重軽傷者が複数存在する場合や、存在しない場合があります。

14 行政・選挙

14-1 行政

14-1-1 湯河原町役場機構図

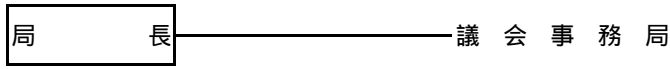
(平成21年10月1日現在)



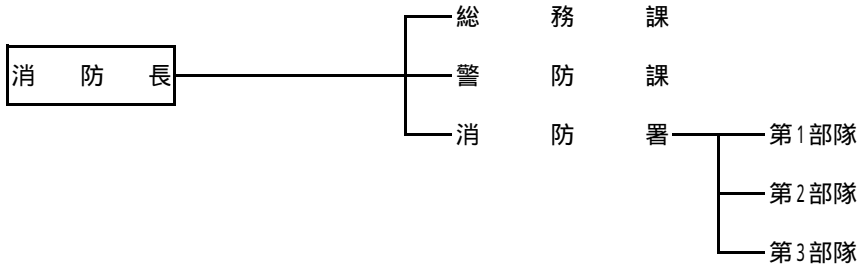
【次ページに続く】

【前ページからの続き】

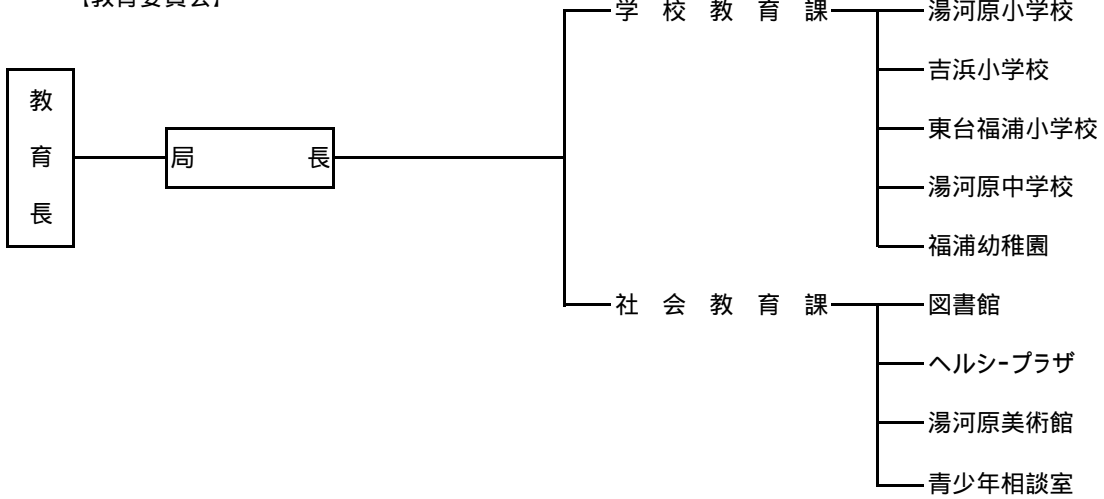
【議会】



【消防】



【教育委員会】



資料提供 地域政策課

14 - 1 - 2 湯河原町役場職員数

(平成22年1月1日現在)

秘書広報室	4	観光産業部	26	会計管理者	1	消防本部	9
総務部長	1	部長	1	出納室会計課	2	消防長	1
行政課題担当部長	1	観光課	8			総務課	3
行政課題担当	1	農林水産課	6	議会事務局	4	警防課	5
地域政策課	9	水道課	5	局長	1		
財政課	4	温泉課	6	事務局	3	消防署	66
庶務課	15						
税務課	19						
福祉健康部	88	環境都市部	46	教育委員会事務局	33		
部長	1	部長	1	局長	1		
福祉課	57	環境課	22	学校教育課	18		
介護課	13	土木課	7	社会教育課	14		
保健センター	6	都市計画課	7				
住民課	11	下水道課	9				

資料提供 庶務課

特別職(町長、副町長、教育長)を除く。

14 - 1 - 3 湯河原町議会等の開会

	本会議			審議案件		委員会開会数	
	定例会	臨時会	会期日数	議案件数	請願件数	全員協議会	委員会
平成7年	4	3	62	80	0	1	54
8年	4	2	63	79	0	5	71
9年	4	2	58	83	1	9	83
10年	4	2	61	77	0	5	75
11年	4	2	50	73	0	5	81
12年	4	2	64	101	1	7	73
13年	4	1	55	86	0	4	69
14年	4	1	71	83	0	7	67
15年	4	1	66	78	0	5	72
16年	4	3	63	71	0	11	62
17年	4	1	58	104	0	10	79
18年	4	1	64	100	0	4	73
19年	4	3	63	87	0	2	56
20年	4	1	65	87	0	6	60
21年	4	1	62	93	0	5	52

資料提供 議会事務局

14 - 1 - 4 町村合併後の歴代町長

(平成22年3月末現在:敬称略)

	氏名				就任			退任				
1	八	亀	武	雄	昭和	30年	5月	6日	昭和	34年	5月	5日
2	八	亀	武	雄	昭和	34年	5月	6日	昭和	38年	5月	5日
3	八	亀	武	雄	昭和	38年	5月	6日	昭和	42年	4月	29日
4	高	杉	茂	利	昭和	42年	5月	6日	昭和	46年	5月	5日
5	高	杉	茂	利	昭和	46年	5月	6日	昭和	50年	5月	5日
6	高	杉	山	實	昭和	50年	5月	6日	昭和	54年	5月	5日
7	杉	山	山	實	昭和	54年	5月	6日	昭和	58年	5月	5日
8	小	澤	忠	一	昭和	58年	5月	6日	昭和	62年	5月	5日
9	小	澤	忠	一	昭和	62年	5月	6日	平成	3年	5月	5日
10	丸	山	孝	夫	平成	3年	5月	6日	平成	7年	5月	5日
11	米	岡	幸	男	平成	7年	5月	6日	平成	11年	5月	5日
12	米	岡	幸	男	平成	11年	5月	6日	平成	15年	5月	5日
13	米	岡	幸	男	平成	15年	5月	6日	平成	19年	5月	5日
14	富	田	幸	宏	平成	19年	5月	6日	在			任

資料提供 秘書広報室

14 - 1 - 5 町村合併後の歴代副町長(平成19年3月31日以前は助役)

(平成22年3月末現在:敬称略)

	氏名				就任			退任				
1	小	澤	栄	三郎	昭和	30年	10月	24日	昭和	34年	3月	19日
2	小	沢	佐	市	昭和	36年	8月	15日	昭和	38年	6月	8日
3	室	伏	孝	久	昭和	39年	6月	24日	昭和	43年	6月	23日
4	林	林	泰	助	昭和	44年	2月	1日	昭和	47年	1月	31日
5	林	林	泰	助	昭和	47年	2月	1日	昭和	48年	4月	30日
6	須	藤	近	喜	昭和	48年	6月	26日	昭和	52年	6月	25日
7	須	藤	近	喜	昭和	52年	6月	26日	昭和	56年	6月	25日
8	小	澤	忠	一	昭和	56年	7月	4日	昭和	58年	3月	15日
9	高	橋	達	昇	昭和	58年	5月	19日	昭和	62年	5月	18日
10	高	橋	見	完	昭和	62年	5月	19日	平成	3年	5月	18日
11	二	室	伏	夫	平成	4年	1月	28日	平成	7年	5月	5日
12	室	横	井	之	平成	7年	5月	22日	平成	11年	5月	21日
13	横	横	井	之	平成	11年	5月	22日	平成	15年	5月	21日
14	横	鈴	井	之	平成	17年	3月	18日	平成	19年	3月	9日
15	露	木	高	信	平成	21年	7月	1日	在			任

資料提供 秘書広報室

14 - 1 - 6 町村合併後の歴代収入役

(平成22年3月末現在:敬称略)

	氏名				就任			退任				
1	高	橋	仙	太郎	昭和	30年	10月	24日	昭和	31年	2月	27日
2	室	伏	孝	久	昭和	31年	10月	1日	昭和	35年	9月	30日
3	室	伏	孝	久	昭和	36年	10月	1日	昭和	39年	6月	23日
4	林	林	泰	助	昭和	39年	6月	24日	昭和	43年	6月	23日
5	林	林	泰	助	昭和	43年	6月	24日	昭和	44年	1月	31日
6	高	橋	重	治	昭和	44年	2月	1日	昭和	48年	1月	31日
7	高	橋	重	治	昭和	48年	2月	1日	昭和	52年	1月	31日
8	高	橋	重	治	昭和	52年	2月	1日	昭和	55年	4月	21日
9	高	橋	達	昇	昭和	55年	6月	26日	昭和	58年	5月	18日
10	高	室	伏	夫	昭和	58年	5月	19日	昭和	62年	5月	18日
11	室	伏	富	夫	昭和	62年	5月	19日	平成	3年	5月	18日
12	桜	井	吉	均	平成	3年	6月	20日	平成	7年	5月	5日
13	稻	吉	義	雄	平成	7年	5月	22日	平成	11年	5月	21日
14	稻	吉	義	雄	平成	11年	5月	22日	平成	15年	5月	21日
15	高	橋	光	政	平成	15年	6月	20日	平成	19年	6月	19日

資料提供 秘書広報室

14 - 1 - 7 町村合併後の歴代町議会議長

(平成22年4月現在:敬称略)

	氏 名				就 任			退 任		
1	常	盤	正	雄	昭和	30年	5月 25日	昭和	31年	3月 31日
2	寺	井	武	雄	昭和	31年	4月 10日	昭和	35年	3月 31日
3	高	杉	茂	利	昭和	35年	4月 21日	昭和	36年	4月 24日
4	高	杉	茂	利	昭和	36年	4月 28日	昭和	37年	4月 27日
5	高	杉	茂	利	昭和	37年	4月 28日	昭和	38年	4月 12日
6	室	伏	義	雄	昭和	38年	5月 23日	昭和	39年	3月 31日
7	室	伏	義	雄	昭和	39年	4月 8日	昭和	40年	9月 11日
8	室	伏	政	吉	昭和	40年	9月 20日	昭和	41年	4月 25日
9	木	村	利	正	昭和	41年	4月 25日	昭和	42年	5月 19日
10	菅	沼	安	正	昭和	42年	5月 25日	昭和	43年	3月 31日
11	菅	沼	安	正	昭和	43年	4月 11日	昭和	44年	6月 5日
12	柏	木	英	雄	昭和	44年	6月 16日	昭和	46年	2月 17日
13	内	藤	正	則	昭和	46年	2月 17日	昭和	47年	3月 31日
14	柏	木	英	雄	昭和	47年	4月 19日	昭和	48年	3月 6日
15	常	盤	正	雄	昭和	48年	3月 8日	昭和	50年	2月 7日
16	内	藤	正	則	昭和	50年	2月 14日	昭和	51年	3月 31日
17	高	橋		德	昭和	51年	4月 13日	昭和	53年	4月 7日
18	西	山	信	義	昭和	53年	4月 7日	昭和	55年	3月 31日
19	市	川	公	造	昭和	55年	4月 15日	昭和	57年	4月 12日
20	岩	本	昭	治	昭和	57年	4月 15日	昭和	59年	3月 31日
21	大	久	保	甫	昭和	59年	4月 11日	昭和	61年	4月 8日
22	大	川	公	造	昭和	61年	4月 10日	昭和	63年	3月 31日
23	市	石	静	夫	昭和	63年	4月 19日	平成	元年	7月 3日
24	力	本	良	夫	平成	元年	7月 3日	平成	2年	4月 11日
25	岩	元		久	平成	2年	4月 13日	平成	3年	9月 24日
26	辻	木	昭	久	平成	3年	9月 25日	平成	4年	3月 31日
27	青	木	昭	久	平成	4年	4月 14日	平成	6年	3月 28日
28	米	岡	幸	男	平成	6年	3月 28日	平成	6年	12月 21日
29	田	原		要	平成	6年	12月 21日	平成	8年	3月 31日
30	北	村	幸	則	平成	8年	4月 3日	平成	10年	4月 2日
31	鈴	木	栄	治	平成	10年	4月 3日	平成	12年	3月 31日
32	向	笠	茂	幸	平成	12年	4月 4日	平成	13年	3月 2日
33	松	野		満	平成	13年	3月 5日	平成	15年	3月 5日
34	二	見	康	男	平成	15年	3月 5日	平成	16年	3月 31日
35	北	村	磯	江	平成	16年	4月 2日	平成	18年	3月 15日
36	原	田		洋	平成	18年	3月 15日	平成	20年	3月 31日
37	土	屋	誠	一	平成	20年	4月 2日	平成	22年	4月 2日
38	室	伏	重	孝	平成	22年	4月 2日	在		任

資料提供 議会事務局

14 - 1 - 8 町村合併後の歴代町議会副議長

(平成22年4月現在:敬称略)

	氏 名				就 任			退 任		
1	御	嶽	耀	芳	昭和	30年	5月 25日	昭和	31年	3月 31日
2	木	村	利	正	昭和	31年	4月 10日	昭和	33年	11月 6日
3	菅	沼	安	正	昭和	33年	11月 6日	昭和	35年	3月 31日
4	室	伏	義	雄	昭和	35年	4月 21日	昭和	36年	4月 28日
5	室	伏	義	雄	昭和	36年	4月 28日	昭和	37年	4月 27日
6	室	伏	義	雄	昭和	37年	4月 28日	昭和	38年	5月 23日
7	加	藤	福	松	昭和	38年	5月 23日	昭和	39年	3月 31日
8	加	藤	福	松	昭和	39年	4月 8日	昭和	41年	4月 18日
9	柏	木	英	雄	昭和	41年	4月 25日	昭和	43年	3月 31日
10	内	藤	正	則	昭和	43年	4月 11日	昭和	44年	6月 16日
11	内	藤	正	則	昭和	44年	6月 16日	昭和	46年	2月 17日
12	露	木	正	雄	昭和	46年	2月 17日	昭和	47年	3月 31日
13	露	木	正	雄	昭和	47年	4月 19日	昭和	50年	2月 14日
14	市	川	公	造	昭和	50年	2月 14日	昭和	51年	3月 31日
15	西	山	信	義	昭和	51年	4月 13日	昭和	53年	4月 7日
16	橋	本	健	二	昭和	53年	4月 7日	昭和	55年	3月 31日
17	大	久	保	甫	昭和	55年	4月 15日	昭和	57年	4月 15日
18	小	石	川	作	昭和	57年	4月 17日	昭和	59年	3月 31日
19	岩		本	夫	昭和	59年	4月 11日	昭和	61年	4月 10日
20	青		木	久	昭和	61年	4月 10日	昭和	63年	3月 31日
21	田		原	要	昭和	63年	4月 19日	平成	2年	4月 13日
22	北		村	幸	平成	2年	4月 13日	平成	3年	9月 18日
23	深		澤	勇	平成	3年	9月 19日	平成	4年	3月 31日
24	杉		本	正	平成	4年	4月 14日	平成	6年	4月 12日
25	松		野	満	平成	6年	4月 12日	平成	8年	3月 31日
26	菅		沼	二	平成	8年	4月 3日	平成	10年	4月 3日
27	小		松	夫	平成	10年	4月 3日	平成	12年	3月 31日
28	鈴		木	雄	平成	12年	4月 4日	平成	14年	3月 31日
29	北		村	江	平成	14年	4月 11日	平成	16年	3月 31日
30	原		田	洋	平成	16年	4月 2日	平成	18年	3月 15日
31	杉		本	明	平成	18年	3月 15日	平成	20年	3月 31日
32	長	谷	川	子	平成	20年	4月 2日	平成	22年	4月 2日
33	小		澤	司	平成	22年	4月 2日	在		任

資料提供 議会事務局

14 - 1 - 9 湯河原町議会議員

(平成22年4月現在:敬称略)

議席	氏名	住所	党派	備考
1	山本俊明	吉浜1062番地	無所属	副議長 議長
2	室伏友三	宮上99番地の1	無所属	
3	村瀬公大	土肥一丁目6番地の1	無所属	
4	露木寿雄	中央一丁目6番地9	無所属	
5	佐藤恵	鍛冶屋865番地の1	公明党	
6	長谷川俊子	宮上42番地の63	公明党	
7	高橋延幸	宮上458番地の17	無所属	
8	内藤陽子	中央四丁目7番地4	無所属	
9	杉本光明	宮上733番地の70	無所属	
10	原田洋	土肥四丁目1番地の23	無所属	
11	中島寛	土肥五丁目2番地の3	無所属	
12	丸山孝夫	福浦301番地	無所属	
13	小澤眞司	吉浜276番地	日本共産党	
14	土屋誠一	城堀74番地	無所属	
15	松野満	吉浜1232番地の1	無所属	
16	室伏重孝	宮下466番地の2	無所属	

(任期 平成24年3月31日)

資料提供 議会事務局

14 - 1 - 10 湯河原町区長連絡協議会

(平成22年1月1日現在:敬称略)

地区	氏名	備考
奥湯河原	鎌田茂之	会長代理 会長
温泉場	茂登山一郎	
宮上	河崎元秀	
宮下	二見高彰	
城堀	横井彦之	
門川	長田喜八	
鍛冶屋	内藤迪夫	
中央	二見修司	
吉浜	勝俣利男	
川堀	岩本英治	
福浦	高橋久晴	

資料提供 地域政策課

14 - 2 選 挙

14 - 2 - 1 国政選挙等の投票率

衆議院議員総選挙		当日の有権者数(人)			投票率(%)
執行日	種別	男	女	計	
平成12年6月25日	小選挙区選出議員選挙	10,857	12,691	23,548	60.01
"	比例代表選出議員選挙	10,865	12,695	23,560	59.99
平成15年11月9日	小選挙区選出議員選挙	10,744	12,631	23,375	58.39
"	比例代表選出議員選挙	10,751	12,638	23,389	58.37
平成17年9月11日	小選挙区選出議員選挙	10,753	12,661	23,414	67.95
"	比例代表選出議員選挙	10,763	12,669	23,432	67.91
平成21年8月30日	小選挙区選出議員選挙	10,656	12,547	23,203	70.67
"	比例代表選出議員選挙	10,656	12,547	23,203	70.67

最高裁判所裁判官国民審査		当日の有権者数(人)			投票率(%)
執行日	種別	男	女	計	
平成12年6月25日		10,857	12,691	23,548	58.95
平成15年11月9日		10,744	12,631	23,375	57.73
平成17年9月11日		10,753	12,661	23,414	66.85
平成21年8月30日		10,645	12,535	23,180	68.99

参議院議員選挙		当日の有権者数(人)			投票率(%)
執行日	種別	男	女	計	
平成16年7月11日	比例代表選出議員選挙	10,771	12,641	23,412	54.30
"	神奈川県選出議員選挙	10,762	12,634	23,396	54.33
平成17年10月23日	神奈川県選出議員補欠選挙	10,737	12,653	23,390	33.22
平成19年7月29日	比例代表選出議員選挙	10,743	12,612	23,355	58.05
"	神奈川県選出議員選挙	10,743	12,612	23,355	58.06
平成21年10月25日	神奈川県選出議員補欠選挙	10,674	12,537	23,211	29.47

神奈川県知事選挙		当日の有権者数(人)			投票率(%)
執行日	種別	男	女	計	
平成11年4月11日		10,600	12,375	22,975	45.20
平成15年4月13日		10,608	12,411	23,019	41.40
平成19年4月8日		10,560	12,428	22,988	40.25

神奈川県議会議員選挙		当日の有権者数(人)			投票率(%)
執行日	種別	男	女	計	
平成13年4月8日	(補欠)	10,678	12,528	23,206	60.02
平成15年4月13日		-	-	-	無投票
平成19年4月8日		-	-	-	無投票

湯河原町長選挙		当日の有権者数(人)			投票率(%)
執行日	種別	男	女	計	
平成11年4月25日		-	-	-	無投票
平成15年4月27日		10,621	12,420	23,041	62.42
平成19年4月22日		10,551	12,421	22,972	66.96

【次ページに続く】

【前ページからの続き】

湯河原町議会議員選挙		当日の有権者数(人)			投票率(%)
執行日	種別	男	女	計	
平成11年4月25日	(補欠)	10,597	12,378	22,975	32.97
平成12年3月19日		10,677	12,506	23,183	72.49
平成15年4月27日	(補欠)	10,621	12,420	23,041	62.42
平成16年3月21日		10,628	12,479	23,107	69.13
平成19年4月22日	(補欠)	10,551	12,421	22,972	66.91
平成20年3月23日		10,596	12,489	23,085	62.98

湯河原町農業委員会委員選挙		当日の有権者数(人)			投票率(%)
執行日	種別	男	女	計	
平成13年4月22日		-	-	-	無投票
平成16年4月25日		-	-	-	無投票
平成19年4月15日		579	566	1,145	88.65

神奈川海区漁業調整委員会委員選挙		当日の有権者数(人)			投票率(%)
執行日	種別	男	女	計	
平成16年8月5日		-	-	-	無投票
平成20年7月31日		-	-	-	無投票

資料提供 湯河原町選挙管理委員会

14 - 2 - 2 選挙人名簿登録者数

(平成22年3月2日現在)

	地区	男	女	計
		人	人	人
第1投票区	福 浦	472	521	993
第2投票区	川 堀	1,088	1,198	2,286
第3投票区	吉 浜	1,122	1,424	2,546
第4投票区	鍛 冶 屋	1,746	1,960	3,706
第5投票区	門 川	923	1,000	1,923
第6投票区	城 堀	1,094	1,217	2,311
第7投票区	宮 下	1,804	2,189	3,993
第8投票区	宮 上	646	893	1,539
第9投票区	温 泉 場	675	830	1,505
第10投票区	奥湯河原	67	74	141
第11投票区	中 央	1,080	1,245	2,325
合計		10,717	12,551	23,268

資料提供 湯河原町選挙管理委員会

投票区に該当する地区は、住民基本台帳に登録された字と異なる場合があります。

14 - 3 情報公開・個人情報保護

14 - 3 - 1 情報公開制度の運用状況

14 - 3 - 1 - 1 利用状況

		平成15年度	16年度	17年度	18年度	19年度	20年度
公 開 請 求	利用者数	7人	6人	6人	6人	10人	6人
	請求件数	30件	19件	22件	6件	19件	42件
	文書数	820枚	1,366枚	229枚	42枚	768枚	473枚
任意的公開申出	利用者数	2人	4人	0人	0人	0人	0人
	請求件数	2件	4件	0件	0件	0件	0件
	文書数	42枚	146枚	0枚	0枚	0枚	0枚

資料提供 庶務課

14 - 3 - 1 - 2 請求の対応状況

(単位 件)

		平成15年度	16年度	17年度	18年度	19年度	20年度
公 開		24 (2)	12 (3)	6	2	4	17
一 部 公 開		8	11 (1)	10	2	13	20
非 公 開		0	0	0	0	0	1
文 書 不 存 在		0	0	6	0	1	10
検 討 中		0	0	0	0	0	0
請 求 取 下 げ		0	0	0	2	1	1
合 計		32 (2)	23 (4)	22	6	19	49

資料提供 庶務課

()数字は、任意的公開申出の件数です。

14 - 3 - 1 - 3 不服申立ての状況

(単位 件)

		15年度	16年度	17年度	18年度	19年度	20年度
諮 問		0	0	0	0	0	1
答 申		0	0	0	0	0	0
審 査 中		0	0	0	0	0	1
取 下 げ		0	0	0	0	0	0
決 定		0	0	0	0	0	0

資料提供 庶務課

14 - 3 - 2 個人情報保護制度の運用状況

14 - 3 - 2 - 1 利用状況

		平成15年度	16年度	17年度	18年度	19年度	20年度
開 示 請 求	利用 者 数	2 人	1 人	2 人	0 人	0 人	3 人
	請 求 件 数	3 件	2 件	3 件	0 件	0 件	3 件
	文 書 数	3 枚	9 枚	24 枚	0 枚	0 枚	3 枚
訂正請求、削除請求 及び目的外利用等 の中止等請求	利用 者 数	0 人	0 人	0 人	0 人	0 人	0 人
	請 求 件 数	0 件	0 件	0 件	0 件	0 件	0 件
	文 書 数	0 枚	0 枚	0 枚	0 枚	0 枚	0 枚

資料提供 庶務課

14 - 3 - 2 - 2 開示請求の対応状況

(単位 件)

		平成15年度	16年度	17年度	18年度	19年度	20年度
開 示		1	0	1	0	0	3
一 部 開 示		1	2	1	0	0	0
不 開 示		0	0	0	0	0	0
文 書 不 存 在		1	0	1	0	0	0
不 適 法 拒 否		0	0	0	0	0	0
請 求 取 下 げ		0	0	0	0	0	0
合 計		3	2	3	0	0	3

資料提供 庶務課

14 - 3 - 2 - 3 不服申立ての状況

(単位 件)

		15年度	16年度	17年度	18年度	19年度	20年度
諮 問		0	0	0	0	0	0
答 申		0	0	0	0	0	0
審 査 中		0	0	0	0	0	0
取 下 げ		0	0	0	0	0	0
決 定		0	0	0	0	0	0

資料提供 庶務課

15 その他

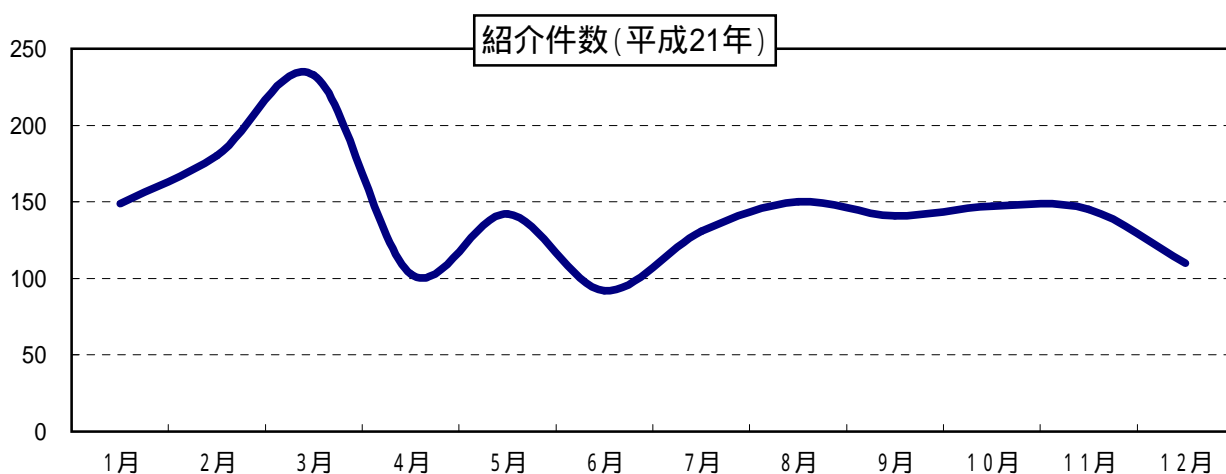
15 - 1 (株)湯河原総合情報センター

15 - 1 - 1 紹介件数

(単位 件)

	1月	2月	3月	4月	5月	6月	7月	8月	9月	10月	11月	12月	計
平成17年	163	187	214	135	182	98	151	188	137	191	195	163	2,004
18年	146	134	203	141	155	117	111	229	117	168	160	119	1,800
19年	145	170	207	124	114	111	131	237	166	192	213	168	1,978
20年	175	227	240	146	140	97	122	209	141	184	194	142	2,017
21年	149	180	233	103	142	92	131	150	141	147	145	110	1,723

資料提供 観光課

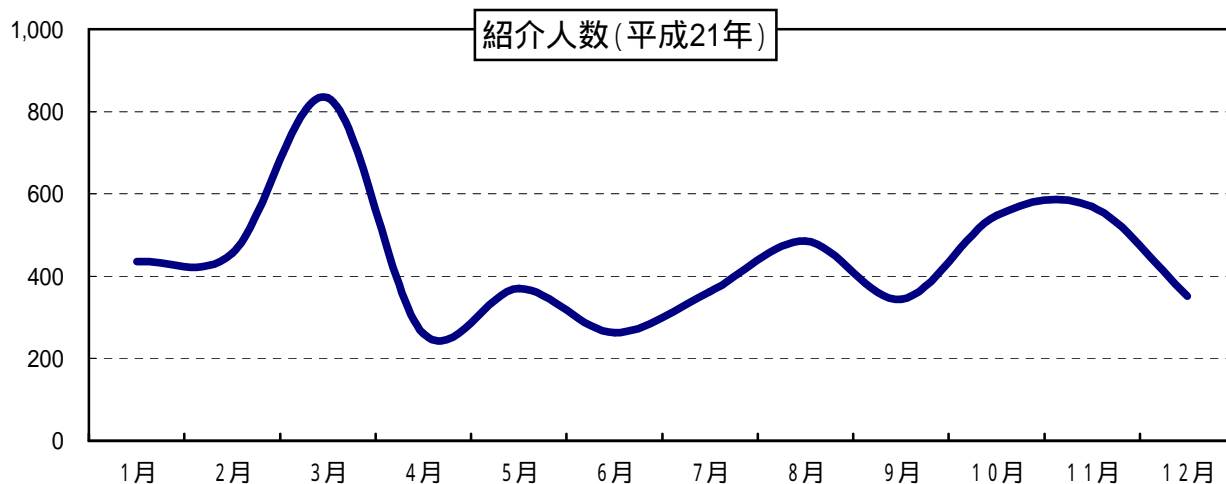


15 - 1 - 2 紹介人数

(単位 人)

	1月	2月	3月	4月	5月	6月	7月	8月	9月	10月	11月	12月	計
平成17年	495	457	626	423	519	250	370	547	404	567	530	402	5,590
18年	419	430	647	378	398	410	330	631	355	561	472	412	5,443
19年	430	497	714	397	305	322	400	622	562	846	670	447	6,212
20年	473	817	683	393	397	296	331	572	430	608	510	401	5,911
21年	435	455	834	262	370	263	363	486	343	547	569	352	5,279

資料提供 観光課



平成22年版 湯河原町統計要覧

印 刷 平成22年4月
発 行 平成22年4月

発 行 者 湯河原町
編 集 湯河原町役場
総務部庶務課統計要覧編集担当
住所 神奈川県足柄下郡湯河原町中央二丁目2番地1
電話 (0465)63-2111
FAX (0465)63-4194
ホームページアドレス
<http://www.town.yugawara.kanagawa.jp/>